

1 0 運輸・通信

交 通

(1) 鉄道等

鉄軌道については、市の中心部を東西にＪＲ東海道本線が走り、南北には小田急江ノ島線及び鎌倉と接続している江ノ島電鉄線が走っています。また大船（鎌倉市）～湘南江の島間には湘南モノレールが運行されています。

平成11年3月には相鉄いずみ野線、同年8月には横浜市営地下鉄1号線（ブルーライン）が開通し、湘南台駅へ乗り入れています。

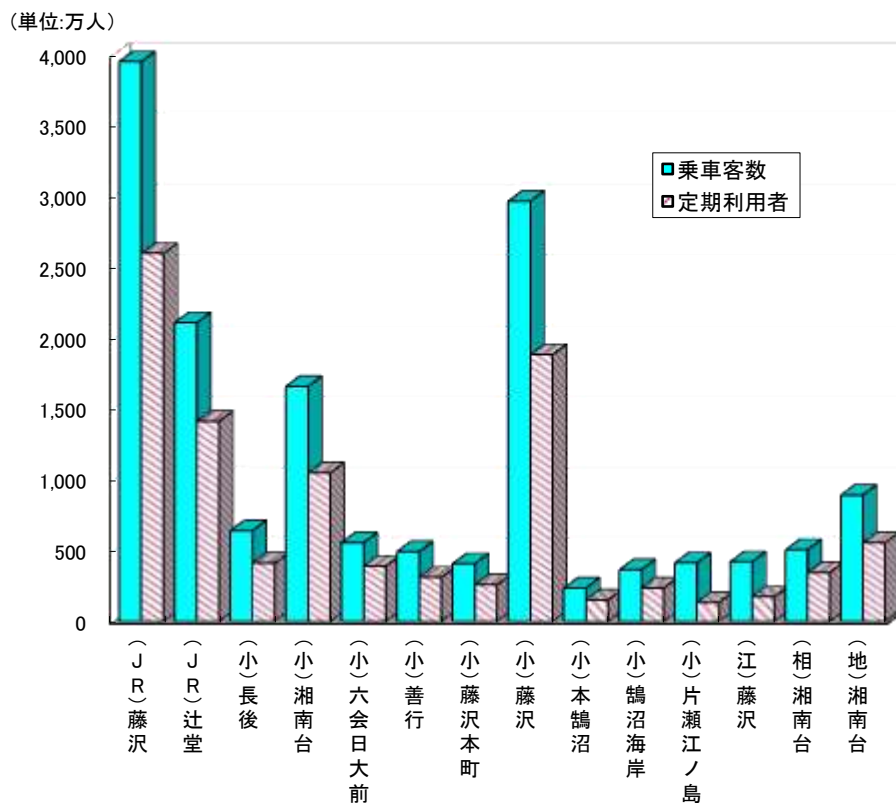
(2) バス

バスの運行形態は、藤沢駅を中心とし、辻堂駅、長後駅と湘南台駅・善行駅を加えた5駅の間での相互連絡が大部分を占め、最寄駅又は藤沢駅への重要な交通手段となっていますが、交通事情の悪化で運行速度の低下をきたしています。昭和57年10月には、開通が待たれていた大庭トンネルが完成し、人口定着の著しい西部開発地域とＪＲ辻堂駅が直線的に結ばれました。平成2年4月に慶応大学湘南キャンパスの開校により交通の便が更に改善され、平成9年5月には藤が岡地区で、10月には渡内地区でミニバスの運行も開始されました。

(3) 道 路 交 通

道路交通については主要幹線として国道1号線、国道134号線が東西に走り、また、国道467号線が南北を走っており、県道・市道ともに区画整理事業に伴い急速に整備されてきました。しかし、東海道本線を境として、京浜方面と湘南海岸、市北部と市南部等を結ぶ幹線道路がいずれも市の中心部を通過しているため、既存道路の整備と新道建設が検討されています。

10-1 鉄道主要駅の乗車客の状況(平成28年度)



100 自動車・歩行者交通量

路線名・観測地点地名	歩行者類	自転車類	動力付 二輪 車類	自動車類			(参考) 平成22年度 自動車類 合計	調査 区分
				小型車	大型車	合計		
一般国道								
国道134号								
・片瀬海岸1丁目7-7	874	575	1,091	15,426	2,133	17,559	16,600	◎
・鶴沼海岸1丁目11-19	578	852	1,417	22,272	2,062	24,334	24,338	
国道467号								
・長後1208-1	529	488	555	12,378	1,645	14,023	14,383	◎
・湘南台1丁目21-5	(1,925)	(1,290)	(1,303)	(17,071)	(2,191)	(19,262)	(20,947)	
・鶴沼石上2丁目7-1	1,389	1,023	910	12,059	1,545	13,604	14,811	
・鶴沼石上2丁目7-1	1,645	1,592	988	9,586	583	10,169	11,934	
主要地方道(県道)								
横浜伊勢原								
・高倉2106-16	263	266	457	7,453	3,131	10,584	10,298	
・下土棚1004	486	225	613	10,497	2,879	13,376	12,534	
・用田647-4	174	184	495	8,362	2,659	11,021	4,745	
戸塚茅ヶ崎								
・大鋸2丁目8-1	1,882	1,055	975	10,155	2,061	12,216	14,504	
・辻堂太平台1丁目1-2	755	906	675	10,648	1,663	12,311	12,361	
藤沢鎌倉								
・川名772	1,695	1,634	976	12,008	1,458	13,466	14,408	◎
藤沢座間厚木								
・葛原701	140	166	737	16,941	3,419	20,360	19,811	
藤沢厚木								
・羽鳥4丁目11-12	413	789	824	14,412	1,813	16,225	16,910	
・石川636-6	369	1,095	1,570	24,180	3,178	27,358	28,998	
・用田584	662	113	408	6,837	2,107	8,944	12,959	
丸子中山茅ヶ崎								
・瀬郷1307	80	199	439	8,891	1,844	10,735	10,827	◎
藤沢平塚								
・<堤48>	131	87	522	6,275	859	7,134	7,413	◎
一般県道								
小袋谷藤沢								
・渡内4丁目6-21	(-)	(-)	(-)	(7,070)	(427)	(7,497)	(8,215)	◎
・渡内4丁目6-21	253	204	521	5,290	262	5,552	6,250	
辻堂停車場羽鳥								
・羽鳥2丁目2-24	564	959	325	3,530	204	3,734	3,223	
辻堂停車場辻堂								
・辻堂元町3丁目12-10	2,195	1,324	752	8,583	704	9,287	8,169	
菖蒲沢戸塚								
・円行2丁目13-12	456	146	302	5,765	679	6,444	7,090	
遠藤茅ヶ崎								
・遠藤438-5	116	230	784	7,858	1,196	9,054	9,488	◎

(注) 1. 平日調査の結果を掲載しております。

2. 観測時間は12時間観測値を掲載し、()内の数値は24時間観測値を掲載しております。

3. 観測地点が茅ヶ崎市の地点については地点名を< >で表記しており、それ以外については市内の地点を掲載しております。

4. 調査区分の表記は、◎は横浜国道事務所(自動車類のみ)を示しており、それ以外は神奈川県において調査をしております。

資料: 文書統計課「平成27年度道路・街路交通情勢調査等結果」(神奈川県道路管理課)

101 鉄道乗降客状況

路線・駅名	年度 区分	平成 2 6 年 度				平成 2 7	
		乗車客数	うち定期券 利用者	降車客数	うち定期券 利用者	乗車客数	うち定期券 利用者
J R 東 日 本							
総 数		58,796,390	38,867,025	—	—	60,316,068	39,967,932
藤 沢		38,456,765	25,320,050	—	—	39,325,602	25,938,054
辻 堂		20,339,625	13,546,975	—	—	20,990,466	14,029,878
小 田 急							
総 数		75,122,792	46,910,651	75,025,726	46,910,651	76,902,070	48,026,607
長 後		6,326,773	4,046,020	6,329,122	4,046,020	6,373,527	4,084,482
湘 南 台		16,208,893	10,242,969	16,048,729	10,242,969	16,589,520	10,491,622
六 会 日 大 前		5,417,067	3,782,358	5,424,114	3,782,358	5,587,221	3,908,910
善 行		4,895,090	3,071,279	4,858,075	3,071,279	4,992,958	3,104,297
藤 沢 本 町		3,969,140	2,525,129	3,811,816	2,525,129	4,080,190	2,600,880
藤 沢		28,805,883	18,311,737	29,256,017	18,311,737	29,423,957	18,756,516
本 鵜 沼		2,158,323	1,378,950	2,301,380	1,378,950	2,254,806	1,437,750
鵜 沼 海 岸		3,524,658	2,261,429	3,521,352	2,261,429	3,611,470	2,323,680
片 瀬 江 ノ 島		3,816,965	1,290,780	3,475,121	1,290,780	3,988,421	1,318,470
江 ノ 電							
総 数		6,972,979	2,551,350	7,137,302	2,551,350	7,216,448	2,682,930
藤 沢		3,975,879	1,599,750	3,863,439	1,599,750	4,108,637	1,687,710
石 上		126,074	13,020	121,677	13,020	131,013	15,360
柳 小 路		480,503	146,820	421,014	146,820	496,132	151,950
鵜 沼		803,173	406,440	865,986	406,440	838,118	427,620
湘 南 海 岸 公 園		441,305	106,680	427,949	106,680	450,217	111,960
江 ノ 島		1,146,045	278,640	1,437,237	278,640	1,192,331	288,330
(鎌 倉)		4,220,365	1,146,780	4,225,474	1,146,780	4,383,325	1,213,170
湘 南 モ ノ レ ー ル							
総 数		728,369	223,020	879,722	223,020	763,166	222,510
目 白 山 下		39,609	8,640	45,750	8,640	44,238	10,920
湘 南 江 の 島		688,760	214,380	833,972	214,380	718,928	211,590
(片 瀬 山)		663,032	444,810	707,643	444,810	676,315	450,300
(大 船)		4,897,709	2,194,320	4,559,175	2,194,320	5,080,176	2,248,650
相 鉄							
湘 南 台		4,884,355	3,355,680	4,989,565	3,355,680	4,987,390	3,412,770
地 下 鉄							
湘 南 台		8,654,571	5,306,280	8,472,717	5,306,280	8,753,546	5,357,144

(注) 市内駅のみ表章、総数は市内駅総数。ただし()は鎌倉市内駅

JR東日本の乗車客数はJR東日本ホームページの1日平均の乗車人員に365又は366をかけて算出しているため、総数と内訳が一致しないことがあります。

年 度		平 成 2 8 年 度				年度	
降車客数	うち定期券 利 用 者	乗車客数	うち定期券 利 用 者	降車客数	うち定期券 利 用 者	区分	
						路線・駅名	
—	—	60,631,975	40,179,565	—	—	東 日 本	総 数
—	—	39,494,825	26,011,360	—	—	藤 沢	沢
—	—	21,137,150	14,168,205	—	—	辻	堂
76,832,325	48,026,607	77,445,252	48,309,920	77,366,425	48,309,920	小 田 急	総 数
6,377,621	4,084,482	6,414,463	4,119,944	6,411,689	4,119,944	長	後
16,427,129	10,491,622	16,632,643	10,510,168	16,510,567	10,510,168	湘 南	台
5,595,822	3,908,910	5,561,335	3,895,500	5,562,461	3,895,500	六 会 日 大	前
4,953,911	3,104,297	4,933,950	3,116,251	4,893,685	3,116,251	善	行
3,912,753	2,600,880	4,073,283	2,594,914	3,907,648	2,594,914	藤 沢 本	町
29,994,542	18,756,516	29,680,097	18,876,038	30,272,614	18,876,038	藤 沢	沢
2,389,344	1,437,750	2,352,779	1,510,350	2,477,836	1,510,350	本 鶴	沼
3,596,934	2,323,680	3,661,309	2,362,945	3,639,872	2,362,945	鶴 沼 海	岸
3,584,269	1,318,470	4,135,393	1,323,810	3,690,053	1,323,810	片 瀬 江 ノ	島
7,390,681	2,682,930	7,394,170	2,742,780	7,573,381	2,742,780	江 ノ	電
4,003,852	1,687,710	4,206,652	1,732,440	4,103,957	1,732,440	総 藤	沢
126,809	15,360	137,578	18,300	133,271	18,300	石	上
434,711	151,950	512,245	160,410	450,300	160,410	柳 小	路
893,059	427,620	851,790	436,290	900,836	436,290	鶴	沼
436,545	111,960	459,445	108,690	444,942	108,690	湘 南 海 岸 公 園	
1,495,705	288,330	1,226,460	286,650	1,540,075	286,650	江 ノ	島
4,396,062	1,213,170	4,480,403	1,225,320	4,503,039	1,225,320	(鎌 倉)	
953,002	222,510	780,178	229,080	983,259	229,080	湘 南 モ ノ レ ー ル	総 数
50,080	10,920	42,768	10,500	50,289	10,500	目 白 山 下	
902,922	211,590	737,410	218,580	932,970	218,580	湘 南 江 ノ	島
719,521	450,300	687,202	464,220	726,265	464,220	(片 瀬 山)	
4,701,725	2,248,650	5,130,886	2,316,690	4,812,788	2,316,690	(大 船)	
5,089,839	3,412,770	5,053,251	3,456,930	5,148,055	3,456,930	相 模 鉄 道	台
8,584,186	5,357,144	8,934,972	5,561,055	8,767,435	5,561,055	地 下 鉄	湘 南 台

資料:東日本旅客鉄道(株)ホームページ,小田急電鉄(株),江ノ島電鉄(株),湘南モノレール(株),相模鉄道(株),横浜市交通局

102 自動車保有台数

年 度	総 数	貨 物 自 動 車			乗合自動車
		普通車	小型車	被けん引車	
平成26年度	224,241	3,738	7,281	149	478
平成27年度	225,159	3,930	7,282	162	487
平成28年度	226,345	4,225	7,354	170	493

年 度	乗用自動車		特 殊 用途車	大 型 特殊車	※ 軽 自 動 車			
	普通車	小型車			軽四輪	軽二輪 小型二輪	原 付 自転車	特殊車 その他
平成26年度	55,844	61,154	2,120	369	41,828	12,513	37,274	1,493
平成27年度	56,600	60,071	2,226	391	43,052	12,626	36,796	1,536
平成28年度	57,750	59,385	2,379	384	43,908	12,564	36,205	1,528

(注) 各年度末現在, ※印はその翌年度初日現在

資料: 湘南自動車検査登録事務所, 税制課

103 電話設置状況

年 度	加 入 電 話			公 衆 電 話		
	総 数	アナログ	デジタル	総 数	BOX形	卓上形
平成26年度	135,148	121,301	13,847	422	171	251
平成27年度	124,819	112,113	12,706	395	162	233
平成28年度	116,534	105,000	11,534	351	137	214

(注) デジタルはINSネット64ライトを含む。

加入電話については、藤沢市の他に市外局番「0467」地域の綾瀬市、鎌倉市、茅ヶ崎市、高座郡、逗子市の一部地域を含む数値です。

資料: NTT東日本 神奈川事業部

1 1 電 気 ・ ガ ス ・ 水 道

104 電灯・電力使用状況

(各年度末現在, 単位: MWh)

年 度	総 数	電 灯	動 力
平成26年度	877,050	817,213	59,837
平成27年度	860,517	802,573	57,944

- (注) 1. 表中の数値は「藤沢支社全体の電灯・動力年間使用電力量」から推計した参考数値です。
 2. 電力の小売自由化に伴い、従前と同様の条件での比較ができないため、平成28年度数値は掲
 げておりません。

資料: 文書統計課 「ふじさわ環境白書」藤沢市環境総務課

105 ガスの供給状況

(単位: 消費量千m³, 件数: 各年度末現在)

年 度	総 数		家 庭 用		工 業 用		商 業 用		官 庁 用		医 療 用	
	件数	消費量	件数	消費量	件数	消費量	件数	消費量	件数	消費量	件数	消費量
平成26年度	123,345	153,995	118,944	48,298	99	68,380	3,242	12,563	628	21,396	432	3,358
平成27年度	125,558	143,314	121,158	46,714	93	59,187	3,214	12,343	664	21,480	429	3,590
平成28年度	127,768	174,234	123,322	47,777	90	88,487	3,198	12,411	735	22,017	423	3,542

- (注) 天然ガス
 ガスの種類: 13A
 発熱量: 45MJ/m³ (10.750kcal/m³)

資料: 東京ガス(株) 神奈川西支店

106 水道使用状況

(単位: m³)

年 度	総 量	家 庭 用	業 務 用			そ の 他
			営 業	公 共	工 業	
平成26年度	45,897,430	36,477,358	5,291,009	1,521,793	2,389,811	217,459
平成27年度	45,007,938	36,080,312	5,183,328	1,455,336	2,073,495	215,467
平成28年度	45,221,378	36,380,263	5,195,952	1,426,304	2,013,413	205,446

- (注) その他には浴場用, プール用, 一時用が含まれます。

資料: 県企業庁藤沢水道営業所

1 2 教育·文化

教 育 (平成29年5月1日実施 学校基本調査)

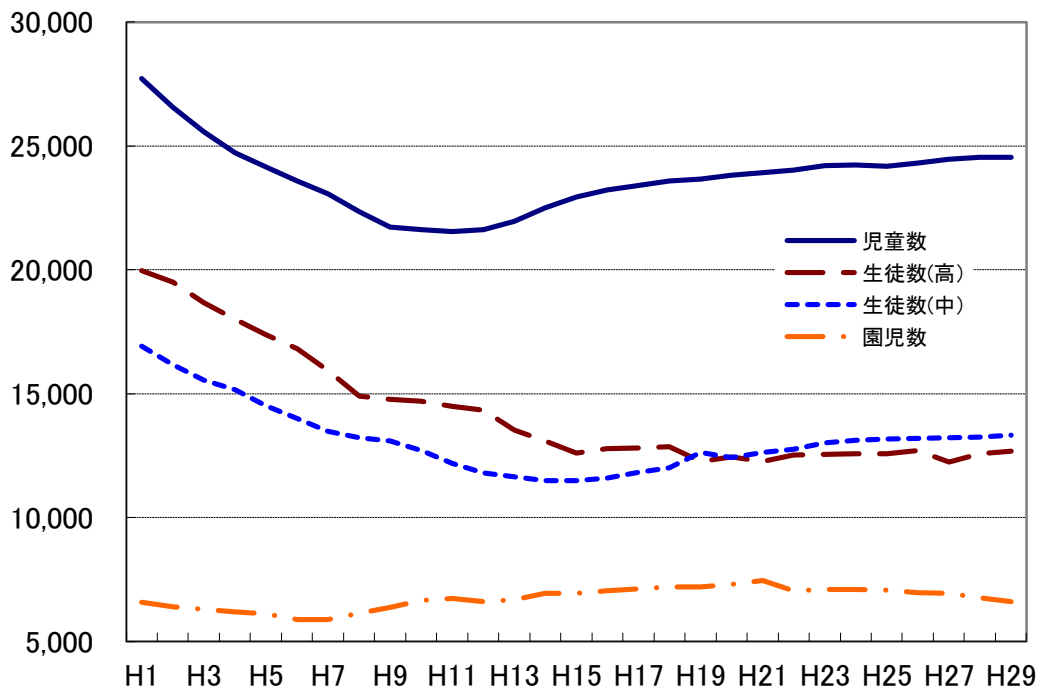
平成29年度学校基本調査結果報告によると、平成29年5月1日現在で、小学校38校（うち私立3校）・児童数24,545人、中学校25校（うち私立6校）・生徒数13,315人、高等学校15校（うち私立9校）・生徒数12,680人（定時制含む）、幼稚園32園（すべて私立）・園児数6,617人、専修学校4校・生徒数384人となっています。

小学校児童数は、昭和38年度以後増加の一途をたどってきましたが、昭和55年を過ぎると平成10年ごろまで減少傾向となり、以降は微増傾向になっています。

中学校卒業後（市内に所在する中学校生徒について）、高等学校へ進学する者は99.5%であり、高等学校卒業後（市内に所在する高等学校生徒について）大学等へ進学する者67.8%、専修学校（専門課程）に進学する者11.8%、就職する者5.5%（大学進学・教育訓練機関等入学者のうち就職している者を含み、一時的な仕事に就いた者を除く）となっています。

1 2 - 1 園児・児童・生徒数の推移

(単位:人)



107 教育施設

(1) 教育施設の概況

(平成29年5月1日現在)

種 別	学 校 数			児 童・生 徒・学 生 数		
	総 数	県・市立	私 立	総 数	県・市立	私 立
総 数	118	61	57	71,710	39,155	32,555
幼 稚 園	32	—	32	6,617	—	6,617
小 学 校	38	35	3	24,545	23,083	1,462
中 学 校	25	19	6	13,315	10,722	2,593
高 等 学 校	15	6	9	12,680 (187)	5,211 (187)	7,469
大 学	4	—	4	14,169	—	14,169
専修・各種学校	4	1	3	384	139	245

- (注) 1. 高等学校生徒数の()は、定時制生徒数を再掲しております。
 2. 大学の学校数、学生数については速報値を掲載しており、また学校数は市内に学部を設置している学校の数を掲載しております。

(2) 学校基本調査結果

(平成29年5月1日現在)

種 別	学 校 数	児 童・生 徒 数			教 員 数 (本 務 者)	職 員 数 (本 務 者)
		総 数	男	女		
総 数	114	57,541	29,060	28,481	3,066	469
幼 稚 園	32	6,617	3,307	3,310	353	76
小 学 校	38	24,545	12,316	12,229	1,174	202
中 学 校	25	13,315	6,525	6,790	753	72
高 等 学 校	15	12,680 (187)	6,811 (117)	5,869 (70)	749	113
専 修 学 校	4	384	101	283	37	6
各 種 学 校	—	—	—	—	—	—

(注) 高等学校生徒数の()内は定時制生徒数を再掲しております。

資料：文書統計課 「学校基本調査結果」(文部科学省)

108 教職員数・児童・生徒数

(1) 幼稚園

年 度	園 数 (すべて私立)	学級数	教 員 数				職員数 (本務者)	総 総数
			本 務 者			兼務者		
			総数	男	女			
平成25年度	35	249	355	19	336	108	78	7,080
平成26年度	35	245	354	20	334	117	82	6,958
平成27年度	34	245	354	21	333	123	78	6,952
平成28年度	33	240	350	22	328	127	77	6,765
平成29年度	32	237	353	19	334	111	76	6,617

(2) 小 学 校

年 度	校 数	学級数	教 員 数				職員数 (本務者)	児		
			本 務 者			兼務者		総 数		
			総 数	男	女			総 数	男	女
平成25年度	37 (2)	782 (36)	1,100 (68)	387 (24)	713 (44)	73 (9)	190 (5)	24,189 (1,276)	12,035 (281)	12,154 (995)
平成26年度	37 (2)	794 (36)	1,118 (75)	390 (28)	728 (47)	89 (12)	196 (5)	24,318 (1,267)	12,167 (285)	12,151 (982)
平成27年度	38 (3)	803 (38)	1,170 (80)	403 (32)	767 (48)	63 (15)	197 (6)	24,455 (1,337)	12,218 (341)	12,237 (996)
平成28年度	38 (3)	803 (40)	1,184 (84)	410 (34)	774 (50)	71 (13)	200 (7)	24,537 (1,395)	12,235 (385)	12,302 (1,010)
平成29年度	38 (3)	803 (40)	1,174 (84)	410 (33)	764 (51)	83 (18)	202 (5)	24,545 (1,462)	12,316 (423)	12,229 (1,039)

(注) () 内は私立 (再掲)

(3) 中 学 校

年 度	校 数	学級数	教 員 数				職員数 (本務者)	生		
			本 務 者			兼務者		総 数		
			総 数	男	女			総 数	男	女
平成25年度	25 (6)	382 (71)	722 (140)	379 (70)	343 (70)	211 (179)	63 (19)	13,169 (2,740)	6,595 (1,129)	6,574 (1,611)
平成26年度	25 (6)	387 (71)	739 (139)	390 (71)	349 (68)	206 (175)	67 (24)	13,203 (2,711)	6,576 (1,110)	6,627 (1,601)
平成27年度	25 (6)	384 (69)	741 (138)	395 (71)	346 (67)	207 (177)	70 (23)	13,211 (2,666)	6,559 (1,074)	6,652 (1,592)
平成28年度	25 (6)	385 (68)	748 (139)	393 (68)	355 (71)	190 (158)	74 (27)	13,256 (2,641)	6,579 (1,100)	6,677 (1,541)
平成29年度	25 (6)	385 (67)	753 (141)	399 (69)	354 (72)	188 (159)	72 (28)	13,315 (2,593)	6,525 (1,050)	6,790 (1,543)

(注) () 内は私立 (再掲)

資料: 文書統計課 「学校基本調査結果」(文部科学省)

(各年5月1日現在)

園 児 数								前年度 修了者数
数		3 才		4 才		5 才		
男	女	男	女	男	女	男	女	
3,557	3,523	971	1,004	1,243	1,247	1,343	1,272	2,597
3,419	3,539	954	999	1,220	1,278	1,245	1,262	2,614
3,433	3,519	1,019	1,002	1,177	1,222	1,237	1,295	2,519
3,365	3,400	996	1,014	1,178	1,160	1,191	1,226	2,527
3,307	3,310	1,022	996	1,112	1,142	1,173	1,172	2,412

童 数											
1 年		2 年		3 年		4 年		5 年		6 年	
男	女	男	女	男	女	男	女	男	女	男	女
1,968 (40)	1,998 (161)	1,966 (47)	1,943 (165)	1,996 (43)	2,070 (150)	2,068 (49)	2,083 (173)	2,015 (43)	2,040 (184)	2,022 (59)	2,020 (162)
2,076 (54)	1,991 (145)	1,962 (42)	2,002 (163)	1,980 (44)	1,936 (167)	2,017 (48)	2,078 (150)	2,095 (54)	2,097 (175)	2,037 (43)	2,047 (182)
2,076 (91)	2,074 (194)	2,073 (54)	2,017 (146)	1,980 (44)	2,014 (162)	1,980 (46)	1,936 (169)	2,014 (52)	2,100 (153)	2,095 (54)	2,096 (172)
2,063 (97)	2,095 (178)	2,082 (91)	2,073 (189)	2,082 (53)	2,032 (151)	1,985 (42)	2,040 (165)	1,995 (49)	1,957 (174)	2,028 (53)	2,105 (153)
2,056 (86)	2,026 (182)	2,081 (100)	2,091 (178)	2,092 (90)	2,094 (193)	2,103 (52)	2,029 (148)	1,992 (47)	2,028 (165)	1,992 (48)	1,961 (173)

徒 数								
1 年			2 年			3 年		
総 数	男	女	総 数	男	女	総 数	男	女
4,431 (896)	2,203 (351)	2,228 (545)	4,369 (908)	2,178 (372)	2,191 (536)	4,369 (936)	2,214 (406)	2,155 (530)
4,383 (918)	2,181 (389)	2,202 (529)	4,447 (891)	2,214 (350)	2,233 (541)	4,373 (902)	2,181 (371)	2,192 (531)
4,355 (861)	2,155 (337)	2,200 (524)	4,400 (915)	2,187 (389)	2,213 (526)	4,456 (890)	2,217 (348)	2,239 (542)
4,502 (875)	2,233 (377)	2,269 (498)	4,365 (856)	2,164 (337)	2,201 (519)	4,389 (910)	2,182 (386)	2,207 (524)
4,434 (869)	2,130 (340)	2,304 (529)	4,503 (867)	2,228 (372)	2,275 (495)	4,378 (857)	2,167 (338)	2,211 (519)

(4) 高等学校 (全日制)

年 度	校 数	教 員 数				生		
		本 務 者			兼 務 者	総 数		
		総数	男	女		総数	男	女
平成25年度	15 (9)	690 (372)	499 (276)	191 (96)	402 (312)	12,134 (7,144)	6,505 (3,965)	5,629 (3,179)
平成26年度	15 (9)	711 (387)	512 (282)	199 (105)	423 (325)	12,286 (7,310)	6,656 (4,121)	5,630 (3,189)
平成27年度	15 (9)	703 (381)	499 (273)	204 (108)	429 (319)	12,232 (7,251)	6,669 (4,076)	5,563 (3,175)
平成28年度	15 (9)	715 (389)	504 (278)	211 (111)	409 (315)	12,313 (7,310)	6,701 (4,098)	5,612 (3,212)
平成29年度	15 (9)	721 (388)	506 (279)	215 (109)	411 (314)	12,493 (7,469)	6,694 (4,145)	5,799 (3,324)

(注) () 内は私立 (再掲)

資料：文書統計課 「学校基本調査結果」 (文部科学省)

109 卒業後の状況

(1) 中 学 校

年 度	計			A 高等学校等進学者			B 専修学校 (高等課程) 進学者			C 専修学校 (一般課程) 等入学者			D 公共職業能力開発施設等入学者			就 計
	計	男	女	計	男	女	計	男	女	計	男	女	計	男	女	
平成25年度	4,386	2,195	2,191	4,337	2,164	2,173	13	8	5	—	—	—	—	—	—	6
平成26年度	4,373	2,213	2,160	4,334	2,187	2,147	5	4	1	1	—	1	2	2	—	7
平成27年度	4,373	2,181	2,192	4,341	2,163	2,178	1	1	—	—	—	—	—	—	—	7
平成28年度	4,456	2,213	2,243	4,433	2,194	2,239	4	4	—	1	—	1	—	—	—	6
平成29年度	4,394	2,183	2,211	4,370	2,165	2,205	4	4	—	—	—	—	—	—	—	1

(注) 統計年報2013年版までの「B教育機関等入学者」は「B専修学校進学者」, 「C専修学校等入学者」及び「D公共職業能力開発施設等入学者」に分類し, 「無業者」は「左記及び不詳・死亡以外の者」に分類しました。

(2) 高 等 学 校

年 度	計			A 大学等進学者			B 専修学校 (専門課程) 進学者			C 専修学校 (一般課程) 等入学者			D 公共職業能力開発施設等入学者		
	計	男	女	計	男	女	計	男	女	計	男	女	計	男	女
平成25年度	4,140	2,189	1,951	2,788	1,357	1,431	526	246	280	263	194	69	18	17	1
平成26年度	3,861	2,042	1,819	2,558	1,229	1,329	477	234	243	271	177	94	20	17	3
平成27年度	4,096	2,184	1,912	2,764	1,355	1,409	543	261	282	174	115	59	13	9	4
平成28年度	4,153	2,267	1,886	2,906	1,467	1,439	469	225	244	186	121	65	17	15	2
平成29年度	4,059	2,219	1,840	2,751	1,436	1,315	478	190	288	176	122	54	14	9	5

(注) 統計年報2013年版までの「B教育機関等入学者」は「B専修学校進学者」, 「C専修学校等入学者」及び「D公共職業能力開発施設等入学者」に分類し, 「就職者」は「就職者」と「一時的な仕事に就いた者」に分類し, 「無業者」は「左記及び不詳・死亡以外の者」に分類しました。

資料：文書統計課 「学校基本調査結果」 (文部科学省)

(各年5月1日現在)

徒 数								
1 年			2 年			3 年		
総数	男	女	総数	男	女	総数	男	女
4,220	2,288	1,932	4,092	2,188	1,904	3,822	2,029	1,793
(2,540)	(1,407)	(1,133)	(2,430)	(1,379)	(1,051)	(2,174)	(1,179)	(995)
4,084	2,248	1,836	4,157	2,252	1,905	4,045	2,156	1,889
(2,408)	(1,375)	(1,033)	(2,497)	(1,381)	(1,116)	(2,405)	(1,365)	(1,040)
4,099	2,236	1,863	4,030	2,211	1,819	4,103	2,222	1,881
(2,423)	(1,365)	(1,058)	(2,367)	(1,348)	(1,019)	(2,461)	(1,363)	(1,098)
4,297	2,329	1,968	4,022	2,181	1,841	3,994	2,191	1,803
(2,579)	(1,422)	(1,157)	(2,384)	(1,339)	(1,045)	(2,347)	(1,337)	(1,010)
4,302	2,273	2,029	4,219	2,266	1,953	3,972	2,155	1,817
(2,588)	(1,442)	(1,146)	(2,524)	(1,381)	(1,143)	(2,357)	(1,322)	(1,035)

(各前年度3月卒業者)

職 者		左記及び 不詳・死亡 以外の者			不詳・死亡の者			左記A, B, C, Dのうち就職している者								高等 学校等 進学率 %	就職率 %	
男	女	計	男	女	計	男	女	計	A		B		C		D			
									男	女	男	女	男	女	男	女		
6	—	26	15	11	4	2	2	—	—	—	—	—	—	—	—	—	98.9	0.1
7	—	20	11	9	4	2	2	—	—	—	—	—	—	—	—	—	99.1	0.2
4	3	23	12	11	1	1	—	1	1	—	—	—	—	—	—	—	99.3	0.2
6	—	12	9	3	—	—	—	—	—	—	—	—	—	—	—	—	99.5	0.1
1	—	19	13	6	—	—	—	—	—	—	—	—	—	—	—	—	99.5	0.0

(各前年度3月卒業者)

就 職 者			一時的な 職に就い た者			左記及び不 詳・死亡以外 の者			不詳・ 死亡の者			左記A, B, C, Dのうち就職している者								大学等 進学率 %	就職率 %
計	男	女	計	男	女	計	男	女	計	男	女	A		B		C		D			
												男	女	男	女	男	女	男	女		
196	166	30	39	18	21	308	189	119	2	2	—	—	—	—	—	—	—	—	—	68.2	6.0
207	171	36	31	10	21	295	203	92	2	1	1	—	—	—	—	—	—	—	—	67.3	4.7
231	179	52	21	11	10	350	254	96	—	—	—	—	—	—	—	—	—	—	—	66.3	5.4
224	187	37	13	8	5	338	244	94	—	—	—	—	—	—	—	—	—	—	—	67.5	5.6
222	172	50	39	22	17	377	266	111	2	2	—	—	—	—	—	—	—	—	—	67.8	5.5

110 市立学校別児童・生徒数

(1) 小学校

校名	創立 年月日	学級 数	総数			1年			2年		
			総数	男	女	総数	男	女	総数	男	女
総数		753	23,079	11,886	11,193	3,814	1,970	1,844	3,894	1,981	1,913
藤沢	M 5. 9.20	18	575	302	273	102	53	49	94	51	43
明治※	M36. 5. 5	35	1,009	507	502	158	85	73	144	66	78
鶴沼	M 5. 7.12	24	771	364	407	123	48	75	118	60	58
本町※	S13. 4. 1	27	783	413	370	131	69	62	144	74	70
村岡※	M 6. 6.10	17	466	252	214	94	50	44	76	37	39
六会	M25. 2. 6	32	1,091	556	535	176	90	86	176	90	86
辻堂	S20. 5. 8	31	1,119	574	545	206	109	97	175	83	92
鶴洋	S21. 8.10	33	1,143	591	552	191	98	93	211	113	98
片瀬※	M 7. 3.16	26	817	450	367	141	82	59	118	60	58
大道※	S30. 4. 1	18	552	298	254	101	47	54	91	56	35
秋葉台	S30. 4. 5	23	744	390	354	109	58	51	129	56	73
御所見※	M25. 5.28	18	512	266	246	85	48	37	88	47	41
長後	S27.10. 1	30	994	525	469	161	83	78	154	78	76
八松	S34.10. 1	21	725	363	362	136	62	74	111	51	60
高砂	S39.10. 8	18	512	276	236	75	40	35	82	42	40
善行※	S41. 4. 1	20	471	243	228	67	36	31	76	40	36
上元※	S42. 4. 1	22	629	318	311	109	65	44	107	54	53
鶴南※	S45. 4. 1	21	593	334	259	80	46	34	102	54	48
浜見※	S45. 4. 1	16	424	230	194	78	44	34	82	45	37
俣野※	S46. 4. 1	14	309	154	155	47	25	22	54	27	27
大越	S46. 4. 1	20	660	348	312	93	50	43	115	60	55
羽鳥	S47. 4. 1	25	818	421	397	158	75	83	164	83	81
湘南台※	S48. 4. 1	28	764	383	381	120	58	62	149	80	69
大庭	S51. 4. 1	17	512	242	270	72	27	45	73	33	40
亀井野※	S52. 4. 1	21	609	329	280	108	51	57	112	63	49
新林	S53. 4. 1	18	605	297	308	86	47	39	95	42	53
中里	S53. 4. 1	12	335	168	167	53	24	29	55	31	24
滝の沢※	S54. 4. 1	21	657	342	315	100	52	48	111	52	59
大鋸	S55. 4. 1	20	684	358	326	121	72	49	122	62	60
天神※	S56. 4. 1	18	529	264	265	71	39	32	105	58	47
駒寄※	S56. 4. 2	20	525	272	253	101	55	46	93	46	47
高谷	S57. 4. 1	26	884	460	424	153	72	81	159	85	74
小糸	S57. 4. 1	12	272	133	139	42	20	22	44	22	22
大清水	S58. 4. 1	12	373	177	196	67	39	28	67	27	40
石川	H 6. 4. 1	19	613	286	327	99	51	48	98	53	45

(注) 児童数に75条の学級の児童を含みます。学級数は単数学級の数。

※を付した学校は75条学級設置校。

(平成29年5月1日現在)

3 年			4 年			5 年			6 年		
総数	男	女	総数	男	女	総数	男	女	総数	男	女
3,893	1,992	1,901	3,931	2,050	1,881	3,815	1,949	1,866	3,732	1,944	1,788
105	58	47	102	59	43	93	41	52	79	40	39
184	98	86	176	94	82	173	78	95	174	86	88
135	71	64	143	77	66	135	50	85	117	58	59
132	60	72	138	82	56	141	76	65	97	52	45
95	55	40	76	43	33	59	34	25	66	33	33
163	86	77	192	87	105	193	99	94	191	104	87
184	99	85	189	101	88	191	96	95	174	86	88
182	88	94	198	100	98	182	105	77	179	87	92
132	68	64	130	76	54	143	80	63	153	84	69
106	57	49	80	45	35	77	44	33	97	49	48
109	51	58	151	90	61	116	62	54	130	73	57
82	41	41	82	42	40	89	47	42	86	41	45
167	79	88	179	90	89	174	97	77	159	98	61
112	58	54	118	67	51	110	65	45	138	60	78
84	47	37	80	39	41	95	54	41	96	54	42
83	43	40	87	44	43	90	40	50	68	40	28
102	54	48	118	59	59	85	38	47	108	48	60
104	60	44	103	54	49	98	52	46	106	68	38
64	38	26	69	41	28	66	32	34	65	30	35
55	26	29	54	28	26	56	31	25	43	17	26
111	55	56	121	67	54	105	51	54	115	65	50
135	68	67	135	70	65	123	64	59	103	61	42
123	63	60	131	68	63	124	56	68	117	58	59
98	49	49	101	54	47	71	28	43	97	51	46
122	77	45	79	39	40	99	61	38	89	38	51
94	49	45	109	49	60	109	54	55	112	56	56
66	28	38	44	18	26	51	33	18	66	34	32
103	55	48	106	60	46	118	55	63	119	68	51
117	61	56	119	62	57	113	54	59	92	47	45
91	42	49	91	44	47	96	49	47	75	32	43
79	39	40	87	41	46	86	42	44	79	49	30
154	74	80	135	65	70	147	85	62	136	79	57
48	26	22	41	22	19	45	21	24	52	22	30
57	23	34	61	29	32	61	29	32	60	30	30
115	46	69	106	44	62	101	46	55	94	46	48

(2) 中 学 校

校 名	創立年月日	学級数	総 数			1 年		
			総 数	男	女	総 数	男	女
総 数		318	10,722	5,475	5,247	3,565	1,790	1,775
第 一 ※	S22.5.5	19	666	358	308	242	126	116
明 治	S22.5.5	15	512	257	255	188	86	102
鵜 沼 ※	S22.5.5	23	788	397	391	283	149	134
六 会	S22.5.5	22	835	437	398	266	141	125
片 瀬 ※	S22.5.5	15	485	240	245	153	70	83
御 所 見 ※	S22.5.5	12	384	228	156	121	79	42
湘 洋	S31.4.1	24	905	486	419	303	162	141
長 後 ※	S35.4.1	11	343	164	179	109	51	58
藤 ケ 岡	S36.4.1	18	647	312	335	229	111	118
高 浜 ※	S48.4.1	14	396	205	191	130	62	68
善 行 ※	S51.4.1	14	443	217	226	141	62	79
秋 葉 台	S51.4.1	12	437	235	202	140	85	55
大 庭 ※	S54.4.2	18	532	275	257	182	96	86
村 岡 ※	S55.4.3	19	619	312	307	183	86	97
湘 南 台 ※	S56.4.4	21	630	329	301	208	91	117
高 倉 ※	S57.4.1	15	467	234	233	149	69	80
滝 の 沢	S57.4.1	20	747	348	399	231	109	122
大 清 水	S59.4.1	10	346	169	177	119	60	59
羽 鳥 ※	S61.4.1	16	540	272	268	188	95	93

(注) 児童数に75条の学級の児童を含みます。学級数は単数学級の数。

※を付した学校は75条学級設置校。

(3) 白浜養護学校

(平成29年5月1日現在)

区 分	創立年月日	学 級 数	児 童 及 び 生 徒 数		
			総 数	男	女
小学部	S37.4.1	20	62	49	13
中学部	S37.4.1	11	34	25	9
高等部	H8.4.1	10	34	21	13

資料：学務保健課

(平成29年5月1日現在)

2 年			3 年		
総 数	男	女	総 数	男	女
3,636	1,856	1,780	3,521	1,829	1,692
226	123	103	198	109	89
165	90	75	159	81	78
246	112	134	259	136	123
298	152	146	271	144	127
158	79	79	174	91	83
149	90	59	114	59	55
289	159	130	313	165	148
112	54	58	122	59	63
206	91	115	212	110	102
137	68	69	129	75	54
158	86	72	144	69	75
153	76	77	144	74	70
191	94	97	159	85	74
222	112	110	214	114	100
207	126	81	215	112	103
164	82	82	154	83	71
253	117	136	263	122	141
101	51	50	126	58	68
201	94	107	151	83	68

111 児童・生徒の疾病異常の状況

項 目		平 成 27 年 度			平 成 28 年 度		
		総 数	小学校	中学校	総 数	小学校	中学校
内 科	(在 籍 者 数)	33,678	23,128	10,550	33,766	23,139	10,627
	心 臓 疾 患	335	240	95	330	221	109
	腎 臓 疾 患	159	95	64	152	98	54
	糖 尿 病	12	5	7	18	10	8
	貧 血 症	6	1	5	6	1	5
	ぜ ん そ く	2,802	2,066	736	3,118	2,472	646
	て ん か ん	160	88	72	182	110	72
	結 核	—	—	—	—	—	—
	アレルギー性皮膚疾患	398	230	168	259	167	92
	脊 柱 側 わ ん 症	125	42	83	125	46	79
	肥 満 傾 向	633	499	134	557	463	94
	る い そ う 傾 向	82	—	82	59	—	59
	眼	(受 検 者 数)	32,415	22,719	9,696	32,473	22,710
アレルギー性結膜炎		691	543	148	615	459	156
その他疾患・異常		586	399	187	706	429	277
耳鼻 ・ 咽喉	(受 検 者 数)	12,736	8,403	4,333	12,997	8,384	4,613
	アレルギー性鼻炎	1,357	964	393	1,491	1,165	326
	その他鼻・咽頭疾病異常	3,509	2,182	1,327	3,489	2,139	1,350

(注) 白浜養護学校を除きます。

資料：学務保健課 「藤沢市学校保健統計資料」

112 児童・生徒の各種検査結果

項 目		平成 20 年 度			平成 25 年 度		
		総 数	小学校	中学校	総 数	小学校	中学校
視 力	(受 検 者 数)	32,175	22,371	9,804	33,106	22,780	10,326
	0.3 未 満	1,623	931	692	1,565	820	745
	0.3可(0.3~0.6)	3,162	2,087	1,075	3,112	1,995	1,117
	0.7可(0.7~0.9)	2,877	1,994	883	2,493	1,674	819
	矯正視力検査者 弱 視	4,227	1,528	2,699	4,970	2,023	2,947
聴 力	(受 検 者 数)	21,791	15,207	6,584	22,111	15,512	6,599
	難 聴 の 疑 い	292	224	68	292	227	65
寄 生 虫 卵	(受 検 者 数)	11,258	11,258	—	11,496	11,496	—
	陽 性 者 数	—	—	—	3	3	—
歯	(受 検 者 数)	31,902	22,240	9,662	32,771	22,624	10,147
	う 歯 処 置 者	9,198	6,273	2,925	8,465	6,088	2,377
	う 歯 未 処 置 者	7,506	5,570	1,936	6,169	4,454	1,715

- (注) 1. 白浜養護学校を除きます。
 2. 視力は左右いずれか低い方の裸眼視力によります。
 3. 矯正視力検査者はメガネまたはコンタクトレンズを使用し、着用した状態で検査した者です。
 4. 「色覚」は平成15年度より検査項目から除外されました。
 5. 概ね5年毎に「藤沢市学校保健統計調査」を行うこととしています。

資料：学務保健課 「藤沢市学校保健統計調査」

113 学校教育相談センター利用状況

(1) 市スクールカウンセラー 学校における内容別対応回数

	主 訴							
	総数	学習面	行動面	対人面	登校について	非行	進路	その他
平成26年度								
小学校	17,330	2,493	5,315	3,738	3,857	21	137	1,769
中学校	8,919	474	1,434	1,907	4,256	39	95	714
平成27年度								
小学校	19,324	2,435	5,774	4,456	3,875	69	120	2,595
中学校	8,418	417	987	1,685	4,219	36	34	1,040
平成28年度								
小学校	20,899	2,926	5,823	5,137	3,938	52	155	2,868
中学校	7,951	381	650	1,345	4,330	40	73	1,132

(2) 来所・電話相談における内容別対応回数

	主 訴									
	総数	生活面	学習面	行動面	対人面	登校について	非行	学校・教師への不満	進路	その他
平成26年度	2,135	157	100	221	205	1,378	4	16	26	28
平成27年度	1,919	120	111	274	232	1,109	2	20	29	22
平成28年度	2,050	121	147	252	168	1,294	4	25	22	17

(注) 学校教育相談センターの相談対応回数を掲載しています。

資料：学校教育相談センター

114 公民館利用状況

館名	設立年月日	平成26年度		平成27年度		平成28年度	
		件数	人数	件数	人数	件数	人数
総数		138,645	2,541,943	142,339	2,726,202	144,447	2,676,452
藤沢美	S27.10.1	7,952	133,722	8,019	138,963	7,748	124,339
済美	H2.9.27	4,989	89,106	4,788	88,743	4,904	84,032
鵜沼	S34.2.12	14,221	289,379	14,142	280,884	13,880	277,885
村岡	S41.8.1	10,568	183,210	10,601	167,862	9,913	154,650
六会	S51.10.1	3,249	73,514	3,487	71,304	9,243	172,107
片瀬	S51.10.1	5,564	112,742	6,085	132,676	5,900	127,154
片瀬しおさいセンター	H9.4.1	6,219	103,395	6,190	96,121	5,902	86,169
明治	S51.10.1	15,096	322,638	15,715	351,237	15,381	314,574
長後	S51.10.1	7,529	127,235	12,847	235,360	12,341	215,185
御所見	S51.10.1	7,529	128,472	7,617	132,819	7,354	134,034
遠藤	S51.10.1	13,297	216,700	7,531	134,189	7,669	135,871
辻堂	S53.1.20	5,893	103,957	5,951	112,064	5,667	108,236
善行	S54.11.1	8,119	141,103	9,490	162,424	9,278	165,135
湘南大庭	S60.12.2	13,366	232,998	12,120	203,866	11,941	212,948
湘南台	H元.7.18	15,054	283,772	17,756	417,690	17,326	364,133

(注) 陶芸窯の利用は含みません。

資料：生涯学習総務課

115 青少年施設利用状況

施設名	利用人員		
	平成26年度	平成27年度	平成28年度
藤沢青少年会館	40,670	45,288	40,556
辻堂青少年会館	33,135	35,197	36,115
少年の森	<u>65,999</u>	<u>64,609</u>	64,044
地域子どもの家	284,081	293,449	334,213
湘南台子どもの家	20,524	20,690	23,944
片瀬子どもの家	15,405	15,622	18,162
羽鳥子どもの家	15,852	17,799	19,665
中里子どもの家	20,604	18,153	20,072
藤沢子どもの家	24,724	28,806	26,089
鵜沼子どもの家	25,079	24,388	25,701
村岡子どもの家	—	—	21,915
大越子どもの家	12,712	12,844	11,959
大庭子どもの家	15,128	16,195	18,658
六会子どもの家	13,206	13,814	14,108
長後子どもの家	20,998	22,847	23,885
鵜沼南子どもの家	17,462	18,283	19,242
八松子どもの家	19,495	21,313	22,640
本町子どもの家	12,026	13,857	14,730
秋葉台子どもの家	11,435	11,130	12,311
高谷子どもの家	22,792	20,647	23,532
俣野子どもの家	16,639	17,061	17,600
大鋸児童館	26,908	27,905	32,795
辻堂児童館	37,315	36,803	36,189
鵜沼洋児童館	34,234	32,912	29,121
辻堂砂山児童館	36,008	34,937	37,235
石川児童館	41,631	41,351	37,470

(注) 1. 少年の森利用人員は、団体利用による人員のみを掲載していましたが、個人利用を含んだ数値で掲載することに伴い、下線部分について数値を変更しております。

2. 施設名の表記については、「藤沢市地域子どもの家条例」が平成28年4月1日に施行されたことに伴い、漢字表記の「供」からひらがな表記の「ども」に変更しております。

資料：青少年課

116 図書館利用状況

年 度	総合市民図書館				南市民図書館			
	開館日数	登録者数	貸出件数	蔵書件数	開館日数	登録者数	貸出件数	蔵書件数
平成26年度	327	43,752	1,059,763	537,109	301	32,422	641,464	182,069
平成27年度	310	42,244	1,012,114	541,995	303	31,859	639,803	183,350
平成28年度	327	41,135	985,733	541,473	301	31,186	618,742	184,050

年 度	辻堂市民図書館				湘南大庭市民図書館			
	開館日数	登録者数	貸出件数	蔵書件数	開館日数	登録者数	貸出件数	蔵書件数
平成26年度	298	27,710	622,914	180,914	301	21,696	738,964	318,197
平成27年度	303	27,127	615,595	181,838	303	21,234	719,181	320,864
平成28年度	300	26,558	596,798	182,812	301	20,771	692,643	324,248

年 度	市民図書室（11箇所）			
	開室日数	登録者数	貸出件数	蔵書件数
	(延日数)			
平成26年度	3,300	35,733	777,512	168,041
平成27年度	3,325	33,305	790,477	166,282
平成28年度	3,300	32,023	779,258	164,231

(注) 貸出件数は個人貸出件数。

蔵書件数には、雑誌・AV資料が含まれます。

資料：総合市民図書館

117 市民ギャラリー利用状況

年 度	利用団体数	利用団体の人員	入場者数
平成26年度	115	10,116	97,063
平成27年度	117	10,234	98,564
平成28年度	111	15,258	92,615

資料：文化芸術課

118 市民会館利用状況

年 度	総 数		大 ホ ー ル		小 ホ ー ル	
	件 数	人 数	件 数	人 数	件 数	人 数
平成26年度	5,128	377,958	284	164,629	413	71,918
平成27年度	4,719	347,503	252	148,013	409	66,246
平成28年度	4,952	347,630	264	151,118	362	61,100

年 度	第1展示集会ホール		第2展示集会ホール		会議室・集会室		そ の 他	
	件 数	人 数	件 数	人 数	件 数	人 数	件 数	人 数
平成26年度	419	45,081	415	32,412	2,849	57,693	748	6,225
平成27年度	386	44,537	363	29,818	2,625	53,270	684	5,619
平成28年度	368	43,273	378	30,191	2,836	55,809	744	6,139

資料：文化芸術課

119 湘南台文化センター利用状況

(1) こども館

(平成28年度中)

	総 数		個 人		団 体		減 免 入 場		定 期	
	大 人	子 供	大 人	子 供	大 人	子 供	大 人	子 供	大 人	子 供
展示ホール	47,126	39,164	37,848	19,850	1,465	9,699	6,147	8,847	1,666	768
宇宙劇場	24,691	32,917	19,145	16,403	1,170	9,218	4,113	7,084	263	212
ワークショップ等	14,346	32,809	14,346	32,809	—	—	—	—	—	—

(2) 市民シアター

(平成28年度中)

施 設	使 用 件 数	入 場 者 数
ホ ー ル	321	57,094
リハーサル室	313	10,271
スタジオ	104	1,057
そ の 他	484	5,856
計	1,222	74,278

資料：文化芸術課

120 スポーツ施設利用状況

(1) 秋葉台文化体育館

年 度	総 数		体 育 館		弓 道 場		トレーニングルーム		サウナ・浴場		会 議 室	
	件数	人数	件数	人数	件数	人数	件数	人数	件数	人数	件数	人数
平成26年度	90,641	263,171	26,062	169,861	2,528	11,673	44,750	44,750	16,190	16,190	1,111	20,697
平成27年度	95,385	255,557	25,368	156,812	3,236	9,265	49,065	49,065	17,128	17,128	588	23,287
平成28年度	103,793	250,012	25,794	148,908	3,171	9,292	55,431	55,431	18,809	18,809	588	17,572

(3) 野球場・球技場

年 度	総 数		八部公園野球場		桐原公園野球場		辻堂南部公園野球場		秋葉台公園球技場		大清水スポーツ広場	
	件数	人数	件数	人数	件数	人数	件数	人数	件数	人数	件数	人数
平成26年度	6,440	217,368	701	23,128	737	14,433	578	14,543	2,155	88,177	994	42,650
平成27年度	4,886	230,456	557	25,797	709	17,718	577	14,944	1,376	93,889	626	39,595
平成28年度	4,376	235,887	592	55,319	630	16,921	531	14,099	1,370	98,119	—	—

(4) テニスコート

(平成28年度中)

年 度	総 数		八 部 公 園		西 浜 公 園	
	件 数	人 数	件 数	人 数	件 数	人 数
平成26年度	20,734	117,644	9,809	56,266	2,106	9,490
平成27年度	20,772	117,333	9,925	59,021	2,258	9,955
平成28年度	20,644	116,907	10,000	59,056	2,272	10,017

(2) 秩父宮記念体育館

年 度	総 数		体 育 館		弓 道 場		トレーニング室		会 議 室	
	件数	人数	件数	人数	件数	人数	件数	人数	件数	人数
平成26年度	88,630	270,216	31,666	183,180	5,491	17,009	49,270	49,270	2,203	20,757
平成27年度	87,622	271,012	27,434	176,655	5,057	15,943	53,832	53,832	1,299	24,582
平成28年度	89,179	276,250	26,641	187,339	4,667	14,304	56,449	56,449	1,422	18,158

女坂スポーツ 広場		大庭スポーツ 広場		葛原スポーツ 広場	
件数	人数	件数	人数	件数	人数
655	18,135	195	7,416	425	8,886
595	19,699	137	10,028	309	8,786
796	30,306	142	10,304	315	10,819

辻堂南部公園		遠藤公園		湘南台公園	
件 数	人 数	件 数	人 数	件 数	人 数
4,178	25,015	2,348	14,505	2,293	12,368
3,880	21,408	2,283	13,779	2,426	13,170
4,014	22,634	1,857	11,225	2,501	13,975

(5) プール

年 度	入 場 者 総 数	八部公園プール	石名坂温水プール	秋葉台公園プール
平成26年度	357,841	145,576	84,888	127,377
平成27年度	369,886	152,420	86,171	131,295
平成28年度	387,677	155,000	93,755	138,922

(6) 鷓沼運動施設

年 度	総 数		トレーニングルーム		サウナ・浴室	
	件 数	人 数	件 数	人 数	件 数	人 数
平成26年度	81,170	81,170	51,913	51,913	29,257	29,257
平成27年度	86,300	86,300	56,026	56,026	30,274	30,274
平成28年度	91,643	91,643	59,972	59,972	31,671	31,671

資料：スポーツ推進課

1 3 労働・社会保障

121 職業紹介及び雇用保険給付状況

(1) 一般職業紹介状況

年 度	新規求職者数			有効求職者数			新規求人数		
	総数	男	女	総数	男	女	総数	男	女
平成26年度	19,752	11,361	8,391	85,951	50,022	35,929	18,428	—	—
平成27年度	18,323	10,330	7,993	79,224	45,773	33,451	18,794	—	—
平成28年度	17,447	9,643	7,804	75,312	43,047	32,265	18,924	—	—

(注) 一般職業紹介状況には新規学卒・パートは含みません。

(2) 一般求職者雇用保険金給付状況

年 度	離職票交付枚数			受給資格決定件数			初回受給者数		
	総数	男	女	総数	男	女	総数	男	女
平成26年度	15,231	—	—	8,588	3,748	4,840	7,341	3,105	4,236
平成27年度	14,844	—	—	8,286	3,617	4,669	6,873	2,863	4,010
平成28年度	14,968	—	—	7,681	3,341	4,340	6,487	2,749	3,738

資料: 藤沢公共職業安定所

有効求人数			紹介件数			就職件数		
総数	男	女	総数	男	女	総数	男	女
52,301	—	—	37,669	24,296	13,373	3,924	2,460	1,464
55,225	—	—	34,223	21,214	13,009	3,521	2,154	1,367
54,893	—	—	31,971	20,133	11,838	3,361	2,044	1,317

給付実人員 (a)			保険金支給額 (千円) (b)			1人当たり支給額 (円) (b/a)		
総数	男	女	総数	男	女	総数	男	女
32,592	14,666	17,926	4,684,852	2,400,598	2,284,254	143,742	163,685	127,427
30,259	13,567	16,692	4,350,330	2,245,573	2,104,757	143,770	165,517	126,094
28,484	13,005	15,479	4,051,191	2,104,085	1,947,106	142,227	161,790	125,790

122 毎月勤労統計調査(神奈川県・事業所規模30人以上)

区 分		平成24年	平成25年	平成26年	平成27年	平成28年
現金給与総額	実数 (円)	365,613	366,361	369,633	371,023	372,140 (361,593)
	前年比 (%)	△ 0.4	0.6	1.5	△ 0.9	0.3 (1.0)
きまって 支出する給与	実数 (円)	294,614	294,667	296,717	301,153	301,205 (289,899)
	前年比 (%)	0.4	0.4	1.2	0.4	0.0 (0.5)
実質賃金						
現金給与 総額	指数	102.0	102.1	100.5	97.9	98.5
	前年比 (%)	△ 0.2	0.1	△ 1.6	—	0.6
きまって 支出する給与	指数	101.6	101.5	99.6	98.3	98.6
	前年比 (%)	0.6	△ 0.1	△ 1.9	—	0.3
総実労働時間	実数 (時間)	143.6	142.3	142.0	145.1	144.9 (148.6)
	前年比 (%)	1.2	△ 0.2	0.5	0.5	△ 0.1 (△ 0.1)
所定内 労働時間	実数 (時間)	131.6	130.2	129.3	131.6	131.8 (135.9)
	前年比 (%)	1.1	△ 0.6	△ 0.1	0.5	0.1 (0.0)
常用労働者数	実数 (人)	1,722,245	1,716,365	1,705,509	1,725,859	1,739,780 (27,840,380)
	前年比 (%)	△ 1.1	△ 0.3	△ 0.6	1.1	0.8 (0.9)
パートタイム 労働者	実数 (人)	524,568	528,959	522,611	509,829	504,310 (7,072,285)
	比率 (%)	30.5	30.8	30.7	29.5	29.0 (25.4)

(注) 1. 全国結果は()により表記しております。

2. 実質賃金指数は平成22年を100としています。

3. 実質賃金指数の作成に用いる消費者物価指数は、神奈川県消費者物価指数が平成26年12月分をもって公表を終了したため、平成26年分までは神奈川県、平成27年分からは横浜市の数値を使用しています。また、異なる条件で算出していることから、平成27分の前年比は「—」で表記しております。

4. 神奈川県では、従業員数30人以上の事業所について、2, 3年毎に抽出替えを行っており、平成27年1月分調査では、平成24年経済センサス活動調査の結果に基づいて抽出替えを行いました。それに伴い、新旧調査結果の差を過去に遡って修正し、指数及び前年同月比を算出しているため、前年までの数値に変更が生じています。

5. 指数及び対前年増減率については、新たに提出された調査票を加え集計することにより、遡って改訂を行うことがあります。

資料: 文書統計課「毎月勤労統計調査」(厚生労働省)

123 労働会館利用状況

年 度	ホール		大会議室		中会議室		小会議室		和 室		音楽練習室	
	件数	人数	件数	人数	件数	人数	件数	人数	件数	人数	件数	人数
平成26年度	218	23,452	366	11,603	1,424	20,611	1,143	10,010	422	6,491	1,152	4,232
平成27年度	239	26,068	346	11,840	1,274	19,132	1,053	9,298	367	5,845	1,116	3,987
平成28年度	-	-	-	-	-	-	-	-	-	-	-	-

(注)労働会館は複合施設建設に伴う解体のため、平成28年3月22日に閉館し、平成31年度の供用開始に向け建設工事を行っております。

資料：産業労働課

124 生きがい福祉センターの状況

(1) 登録者数

年 度	総 数	高齢者	身体障がい者	知的障がい者	家庭女性
平成26年度	2,418	2,352	1	17	48
平成27年度	2,569	2,500	1	17	51
平成28年度	2,679	2,610	2	16	51

(2) 利用状況

年 度	総 数	高齢者	身体障がい者	知的障がい者	家庭女性
平成26年度	134,597	129,049	—	3,682	1,866
平成27年度	140,990	135,627	—	3,425	1,938
平成28年度	140,896	135,814	110	3,123	1,849

(注)就業延べ人数を掲載しております。

資料：藤沢市生きがい福祉センター

125 いきいきシニアセンター（老人福祉センター）利用状況

年 度	総 数	団 体	個 人	講 座	趣味の会
平成26年度	301,296	13,835	187,290	7,903	92,268
平成27年度	300,265	12,942	188,207	8,128	90,988
平成28年度	281,959	12,146	177,103	7,725	84,985

資料：地域包括ケアシステム推進室

126 国民年金の状況

(1) 適用状況

年 度	被 保 険 者 数			
	総 数	第 1 号被保険者数		第 3 号被保険者数
		強 制 (A)	任 意	
平成26年度	95,378	56,186	1,094	38,098
平成27年度	93,349	54,579	1,023	37,747
平成28年度	90,136	51,941	970	37,225

(2) 給付状況

①基礎年金関係（新法分）

（単位：百万円）

年 度	総 数		老齢基礎年金		障がい基礎年金		遺族基礎年金		寡 婦 年 金	
	件数	金額	件数	金額	件数	金額	件数	金額	件数	金額
平成26年度	91,200	61,061	85,730	56,388	4,793	4,162	641	495	36	16
平成27年度	94,603	64,051	88,989	59,220	4,958	4,332	623	485	33	14
平成28年度	97,697	66,286	91,835	61,258	5,166	4,494	666	521	30	13

②国民年金関係（旧法分）

（単位：百万円）

年 度	総 数		老齢年金		通算老齢年金		特例老齢年金		障がい年金		その他の年金	
	件数	金額	件数	金額	件数	金額	件数	金額	件数	金額	件数	金額
平成26年度	3,491	1,300	1,583	799	1,818	427	8	3	82	71	—	—
平成27年度	3,085	1,161	1,346	691	1,652	397	6	2	81	71	—	—
平成28年度	2,699	1,019	1,137	591	1,481	359	5	2	76	67	—	—

③福祉年金関係

（単位：千円）

年 度	老 齢 福 祉 年 金	
	件 数	金 額
平成26年度	5	396
平成27年度	3	400
平成28年度	3	400

（注）件数には、支給停止を含む。

資料：保険年金課

127 介護保険の状況

(1) 要介護（要支援）認定者数の推移

(単位：人，回)

年 度	平成26年度	平成27年度	平成28年度
総 数	16,921	17,450	17,979
要支援 1	3,389	3,547	3,628
要支援 2	2,640	2,779	2,811
要介護 1	4,064	4,241	4,405
要介護 2	2,250	2,177	2,299
要介護 3	1,809	1,936	1,897
要介護 4	1,313	1,324	1,416
要介護 5	1,456	1,446	1,523
審査会回数	392	421	433

(注) 非該当者を除きます

(2) 第1号被保険者保険料の賦課・収納状況

① 保険料年額・賦課状況

(単位：円)

所得段階	対 象 者	平成27～29年度
第1段階	生活保護受給者または本人が老齢福祉年金受給者で世帯全員が市町村民税非課税者及び世帯全員が市町村民税非課税者で、本人の課税年金収入額と合計所得金額の合計が80万円以下の人	25,380
第2段階	世帯全員が市町村民税非課税者で、本人の課税年金収入額と合計所得金額の合計が80万円を超え120万円以下の人	33,840
第3段階	世帯全員が市町村民税非課税者で、本人の課税年金収入額と合計所得金額の合計が120万円を超える人	39,480
第4段階	本人が市町村民税非課税者で、本人の課税年金収入額と合計所得金額の合計が80万円以下の人（世帯に市町村民税課税者がいる）	50,760
第5段階 (基準額)	本人が市町村民税非課税者で、本人の課税年金収入額と合計所得金額の合計が80万円を超える人（世帯に市町村民税課税者がいる）	56,400
第6段階	本人が市町村民税課税者 〈合計所得金額が125万円未満〉	62,040
第7段階	本人が市町村民税課税者 〈合計所得金額が125万円以上200万円未満〉	73,320
第8段階	本人が市町村民税課税者 〈合計所得金額が200万円以上300万円未満〉	84,600
第9段階	本人が市町村民税課税者 〈合計所得金額が300万円以上400万円未満〉	90,240
第10段階	本人が市町村民税課税者 〈合計所得金額が400万円以上600万円未満〉	101,520
第11段階	本人が市町村民税課税者 〈合計所得金額が600万円以上1000万円未満〉	107,160
第12段階	本人が市町村民税課税者 〈合計所得金額が1000万円以上〉	112,800

(注) 保険料は3年ごとに見直しをしております。

②介護保険料収納状況

(平成29年5月31日現在)(単位:円)

年 度	区 分	調定額	収納額	不納欠損額	未収額
平成28年度	総 計	6,084,914,145	5,925,272,780	40,686,615	118,954,750
	現年度 特別徴収	5,359,600,990	5,359,600,990	—	—
	普通徴収	603,869,060	544,392,100	—	59,476,960
	計	5,963,470,050	5,903,993,090	—	59,476,960
	滞納繰越分	121,444,095	21,279,690	40,686,615	59,477,790

(3) サービス利用及び給付状況

①サービス利用者の推移

(単位:人)

年 度	平成26年度	平成27年度	平成28年度
総 数	172,056	180,812	191,965
在宅介護(予防)サービス	136,433	144,398	141,552
要支援1	24,686	25,818	21,619
要支援2	22,471	24,233	22,303
要支援及び経過的介護	—	—	—
要介護1	37,310	40,471	42,188
要介護2	20,863	21,548	21,916
要介護3	14,328	15,375	15,942
要介護4	8,570	9,041	9,438
要介護5	8,205	7,912	8,146
地域密着型介護(予防)サービス	13,409	14,045	27,810
要支援1	43	81	90
要支援2	246	306	345
要支援及び経過的介護	—	—	—
要介護1	3,416	3,591	11,174
要介護2	2,945	2,984	6,234
要介護3	2,651	2,882	4,655
要介護4	2,006	2,177	2,815
要介護5	2,102	2,024	2,497
施設サービス	22,214	22,369	22,603
老人福祉施設	11,930	12,123	12,276
老人保健施設	9,424	9,473	9,619
療養介護型医療施設	983	863	832

(注) 施設サービス利用者数は、各施設サービスの利用に応じて計上しているため、合計と値が一致しない場合があります。

②保険給付費支払状況

(単位:千円)

年 度	総数	居宅介護(予防)サービス	地域密着型介護(予防)サービス	施設サービス	特定入所者介護サービス	高額介護サービス	審査支払手数料
平成26年度	22,043,777	12,440,080	2,615,380	5,925,517	603,260	438,975	20,565
平成27年度	23,025,847	13,130,145	2,816,399	5,963,192	569,196	526,679	20,236
平成28年度	23,165,803	12,390,832	3,704,878	5,941,116	490,884	615,220	22,873

資料：介護保険課

128 国民健康保険の状況

(1) 加入状況

(各年度末現在)

年 度	総世帯数	加入世帯数	加入率(%)	総人口	加入者数	加入率(%)	加入者数の内老人保 健対象者
平成26年度	181,653	61,875	34.1	420,619	103,724	24.7	—
平成27年度	181,483	60,659	33.4	425,314	100,122	23.5	—
平成28年度	183,985	58,345	31.7	427,501	94,294	22.1	—

(2) 受診件数の状況

年 度	総 数	受 診 内 訳						受診率 (%)	平均被 保険者数	受診率 の伸び
		入院	入院外	歯科	薬剤	訪問看護	療養費			
平成26年度	1,824,029	19,405	899,432	213,069	638,813	1,453	51,857	1,714.1	106,412	103.2
平成27年度	1,800,487	18,851	885,601	210,896	633,622	1,885	49,632	1,751.6	102,792	102.2
平成28年度	1,736,617	18,111	852,018	204,129	614,140	2,194	46,025	1,768.6	98,194	101.0

(3) 給付状況

(単位:百万円)

年 度	総 数	療 養 諸 費								出産育 児一時 金	葬 祭 費	高額療 養費
		入院	入院外	歯科	薬剤	食事療養	訪問看護	療養費	小計			
平成26年度	35,838	10,570	11,519	2,675	6,985	487	107	491	32,834	205	25	2,774
平成27年度	36,444	10,340	11,704	2,679	7,484	471	144	483	33,305	183	28	2,928
平成28年度	34,884	9,993	11,207	2,587	6,863	450	170	455	31,724	166	27	2,967

(注)療養諸費は費用額で表示しています。

移送費は療養費に含みます。

†:保険年金課

129 後期高齢者医療給付の状況

年 度	被保険者 数(人)	費用額 (円)	一人あた り医療費 (円)	保険者負担 分 (円)	高額療養費 (円)	一部負担金 (円)	他法負担分 (円)
平成26年度	42,072	35,545,594,824	844,875	31,369,754,814	1,015,705,622	2,574,065,402	586,068,986
平成27年度	44,002	37,593,191,776	854,352	33,179,108,723	1,117,980,216	2,688,986,008	607,116,829
平成28年度	46,404	38,455,628,804	828,714	33,899,439,744	1,130,197,364	2,808,637,335	617,354,361

(注)平成20年度から開始された制度で、75才以上の方と65才から74才で一定の障がいのある方を対象としています

一人あたり医療費は、当該年度の医療費を当該年度の被保険者数の年度平均で除したものです。

被保険者数の年度平均は、各月末の被保険者数の和を12で除して算出。

資料:保険年金課

130 各医療費助成の状況

(1) 高齢者医療費助成

(単位:円)

年 度	①高齢者医療		②福寿医療(100歳～)	
	受診件数	医療給付費	受診件数	医療給付費
平成26年度	42	61,656	3,174	12,916,696
平成27年度	—	—	3,710	14,493,758
平成28年度	—	—	3,913	16,415,355

(注) 1. ①は平成22年3月31日をもって廃止となった制度で、67歳から70歳の低所得者に対し、入院・通院の医療費を助成する制度です。当時67歳の方が70歳になる平成25年3月31日まで、経過措置で医療費給付を行ってまいりました。平成25年度から時効終了となる平成30年3月31日までは、請求漏れ等に対応する医療費給付が発生します。

2. ②は平成21年4月より100歳以上の高齢者に対し、入院・通院の医療費を助成する制度です。

資料：福祉医療給付課

(2) 障がい者等医療費助成

(単位:円)

年 度	総 数		入 院		入 院 外		そ の 他	
	受診件数	助成額	受診件数	助成額	受診件数	助成額	受診件数	助成額
平成26年度	338,018	1,786,781,342	12,883	545,663,357	161,040	552,893,448	164,095	688,224,537
平成27年度	352,769	1,856,130,452	12,482	545,926,556	165,464	576,464,111	174,823	733,739,785
平成28年度	371,977	1,812,005,993	13,058	512,334,751	176,224	580,422,688	182,695	719,248,554

資料：福祉医療給付課

(3) 小児医療費助成

(単位:円)

年 度	総 数		入 院		入院外		その他		小児入院	
	受診件数	助成額	受診件数	助成額	受診件数	助成額	受診件数	助成額	受診件数	助成額
平成26年度	800,989	1,606,025,971	2,996	236,673,869	407,521	726,852,053	390,431	640,166,837	41	2,333,212
平成27年度	815,584	1,646,614,544	3,152	245,167,749	410,138	728,929,537	402,239	670,239,578	55	2,277,680
平成28年度	841,942	1,594,225,112	3,007	163,194,833	421,870	753,809,618	417,003	673,391,273	62	3,829,388

(注) 対象は0歳～小学生、小児入院は中学生の児童

資料：子育て給付課

(4) ひとり親家庭等医療費助成

(単位：円)

年 度	総 数		入 院		入 院 外		そ の 他	
	受診件数	助成額	受診件数	助成額	受診件数	助成額	受診件数	助成額
平成26年度	81,149	219,732,336	276	25,101,825	39,863	91,449,649	41,010	103,180,862
平成27年度	81,788	225,872,480	291	27,206,104	40,032	92,545,735	41,465	106,120,641
平成28年度	84,366	221,193,626	305	19,485,545	41,387	96,458,638	42,674	105,249,443

(注) 対象は18歳未満の児童を持つ父又は母及び養育者と児童

資料：子育て給付課

131 生活保護状況

(単位：千円)

年 度	被保護世帯数	被保護人員	保護率 (人口千人当り)	保 護 費							
				総 額	生活扶助	住宅扶助	教育扶助	介護扶助	医療扶助	その他の扶助	施設事務
平成26年度	4,048	5,694	13.54	9,503,445	3,380,751	1,981,803	51,041	195,869	3,792,254	71,586	30,141
平成27年度	4,128	5,741	13.50	9,575,862	3,328,371	2,014,849	50,545	217,476	3,851,756	77,896	34,969
平成28年度	4,160	5,655	13.20	9,573,220	3,283,826	1,958,632	50,048	227,376	3,947,577	70,899	34,862

(注) 被保護世帯数，人員，保護率は各年度末現在

資料：生活援護課

132 保育園の状況

(各年度4月1日現在)

年 度	園 数		園 児 数					
			計		3才未満		3才以上	
	市立	私立	市立	私立	市立	私立	市立	私立
平成26年度	16	31	1,801	3,128	649	1,307	1,152	1,821
平成27年度	16	38	1,781	3,586	631	1,554	1,150	2,032
平成28年度	15	44	1,666	4,105	593	1,778	1,073	2,327
平成29年度	15	50	1,648	4,616	598	1,995	1,050	2,621

資料：保育課

133 児童手当・特例給付受給状況

(単位:千円)

年 度	児童手当 0～3歳未満		児童手当 3歳以上小学校修了前		児童手当 中学生		特例給付	
	延べ児童数	金額	延べ児童数	金額	延べ児童数	金額	延べ児童数	金額
平成26年度	112,680	1,690,200	358,952	3,760,080	105,342	1,053,420	95,918	479,590
平成27年度	110,971	1,664,565	354,918	3,721,210	104,934	1,049,340	100,895	504,475
平成28年度	109,996	1,649,940	350,001	3,676,040	104,189	1,041,890	106,464	532,320

(注) 特例給付(所得制限限度額を超えた世帯)は、児童一人につき月額5,000円です。

資料：子育て給付課

134 障がい者(児)の概況

(各年度4月1日現在)

年 度	身体障がい者(児)数							知的障がい者(児)数			精神 障がい者 数	
	総数	視覚 障がい	聴覚等 障がい	音声等 障がい	肢体 不自由	内部 障がい	再 掲		総数	18歳 以上		18歳 未満
							18歳以上	18歳未満				
平成27年度	10,910	789	854	132	5,886	3,249	10,658	252	2,579	1,714	865	2,889
平成28年度	10,896	771	878	134	5,766	3,347	10,632	264	2,679	1,801	878	3,071
平成29年度	10,918	777	883	115	5,732	3,411	10,650	268	2,895	1,968	927	3,275

資料：障がい福祉課

135 福利共済制度加入状況

年 度	加入企業	加入者数	加入口数
平成26年度	1,563	7,002	4,880
平成27年度	1,520	6,914	4,454
平成28年度	1,512	7,030	4,113

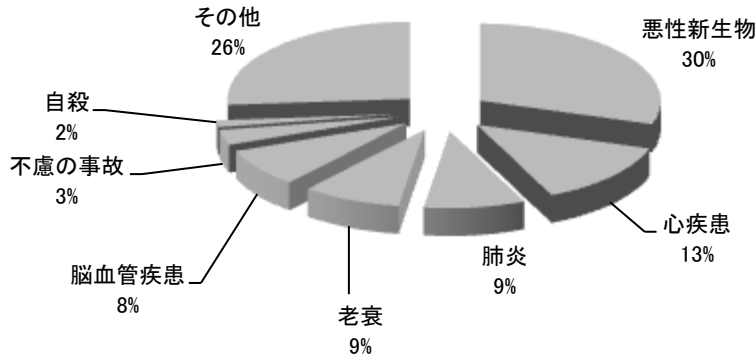
資料：(公財)湘南産業振興財団

1 4 保 健 · 衛 生

医 療

市内の医療機関は、平成28年度末で総施設数685、総病床数3,068となっています。その内訳は、病院14（病床数2,914）、診療所385（同154）、歯科診療所286となっています。

1 4 - 1 主要死因別死亡数の概況（平成27年）

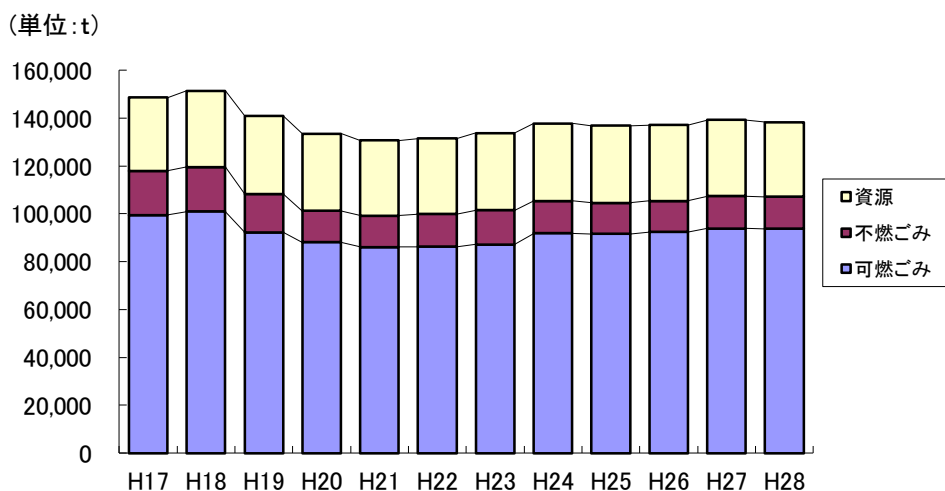


清 掃

本市におけるごみ収集は4分別収集方式を採用しており、可燃ごみ（週2回収集）・不燃ごみ（隔週収集）・資源のうちプラスチック製容器包装（週1回収集）については、戸別収集方式により直営及び委託で収集しており、可燃・不燃ごみについては平成19年10月から指定収集袋による有料化を実施しています。プラスチック製容器包装を除く資源（隔週収集）は、自治会など市民組織の協力のなかで資源回収協同組合と協調ステーション方式で収集、大型ごみについては電話で申し込み、委託により有料で戸別収集を行っています。

平成28年度の排出量は、可燃ごみ93,716トン、不燃・大型ごみ13,355トン、資源31,203トンとなっています。資源循環型社会を形成するため、市民の協力のもとにごみの発生抑制、減量・資源化及び再利用の徹底などを進めています。

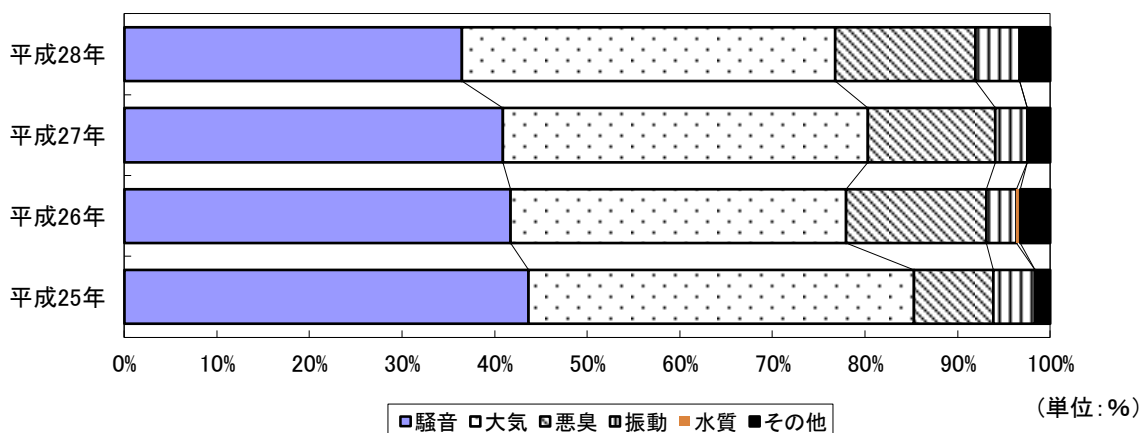
1 4 - 2 ごみ排出量の推移



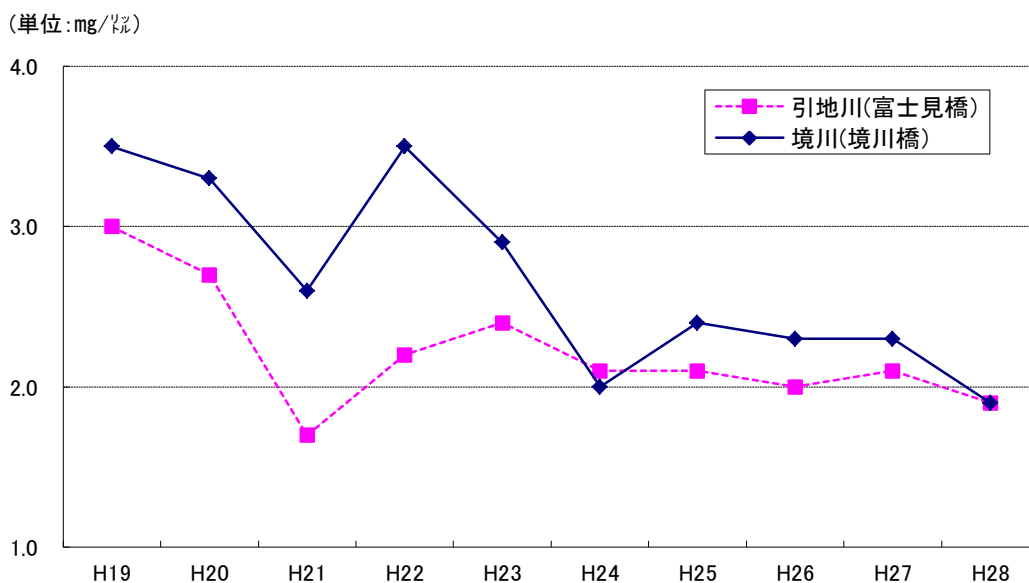
公 害

市民にとってかけがえのない水に親しめる川を再び市民の手に取り戻すために、本市では昭和44年7月に「河川をきれいにする都市宣言」をし、以来多くの市民による積極的な市民運動の実践・活動が行われ、最近では多数の川魚が姿を見せ、往年の姿を少しずつ取り戻しつつあります。特に境川、引地川はともに、江の島をはじめとする湘南海岸に注いでいるため、河川の浄化は、美しい海岸を守るためにも一層の努力が望まれています。

1 4 - 3 公害に関する苦情（構成比）



1 4 - 4 河川のBOD（年平均値）からみた経年変化



(注) BOD（生物化学的酸素要求量）：河川における有機物による水質汚濁の指標

136 医療施設・従事者数

(1) 施設数・病床数

(各年度末現在)

年 度	総 数		病 院		診 療 所		歯科診療所	薬 局
	施設数	病床数	施設数	病床数	施設数	病床数		
平成26年度	663	3,105	14	2,945	376	160	273	202
平成27年度	673	3,105	14	2,945	380	160	279	205
平成28年度	685	3,068	14	2,914	385	154	286	213

資料：藤沢市保健所 地域保健課

(2) 医療施設従事者数

(平成29年10月1日現在)

年 次	医 師	歯科医師	薬剤師	看護 師 准看護師	助産師
平成26年	967.8	393.5	128.6	2059.7 246.6	97.4

(注) 薬局の薬剤師、助産所の助産師は含まれません。

資料：藤沢市保健所 地域保健課 「平成26年医療施設静態調査」 (厚生労働省)

137 休日・夜間急病診療所患者数

年 度	休日の昼間		土・休日の夜間		平日の夜間		患 者 数 計	二・三 次収容 者数	電話相談 件数	歯 科	
	診療日数	患者数	診療日数	患者数	診療日数	患者数				診療日数	患者数
平成26年度	72	4,007	121	2,193	—	—	6,200	82	3,552	72	371
	72	7,232	121	5,071	244	3,676	15,979	211	10,031	72	357
平成27年度	72	3,309	122	1,945	—	—	5,254	67	3,604	72	422
	72	6,281	122	4,887	243	3,865	15,033	214	9,521	72	389
平成28年度	72	3,648	122	2,082	—	—	5,730	61	3,405	72	383
	72	6,747	122	5,076	243	3,959	15,782	212	9,160	72	316

上段：(医科) 南休日・夜間急病診療所(藤沢市医師会館) (歯科) 南休日急患歯科診療

下段：北休日・夜間急病診療所(保健医療センター) 北休日急患歯科診療所

(注) 南休日・夜間急病診療所及び北休日・夜間急病診療所(医科)は、藤沢市医師会が運営。

(注) 南休日急患歯科診療所及び北休日急患歯科診療所(歯科)は、藤沢市歯科医師会が運営。

資料：福祉健康総務課

138 献血の状況

年 度	受 付 数		献 血 数		不 適 格 数	
	献血ルーム	移動採血	献血ルーム	移動採血	献血ルーム	移動採血
平成26年度	20,318	5,734	18,206 (8,074)	4,760 (4,432)	2,112	974
平成27年度	20,650	6,293	18,852 (8,351)	5,135 (4,805)	1,798	1,158
平成28年度	19,644	6,729	17,897 (8,106)	5,552 (5,248)	1,747	1,177

(注) () 内は400ml採血者数を再掲。

資料：藤沢市保健所 地域保健課

139 成人検診の概況

(1) 後期高齢者等健康診査

年 度	受 診 者 数	判 定 指 導 区 分		
		異常認めず	要 指 導	要 医 療
平成26年度	23,600	1,818	4,243	17,539
健康診査	22,999	1,787	4,165	17,047
訪問診査	601	31	78	492
平成27年度	24,513	1,750	4,021	18,742
健康診査	23,966	1,731	3,965	18,270
訪問診査	547	19	56	472
平成28年度	25,478	1,720	4,240	19,518
健康診査	24,914	1,695	4,157	19,062
訪問診査	564	25	83	456

(2) がん検診

年 度	肺 が ん			大 腸 が ん			胃 が ん		
	受診者数	要精検者	発見がん	受診者数	要精検者	発見がん	受診者数	要精検者	発見がん
平成26年度	54,622	1,890	51	50,239	6,204	95	8,601	958	15
平成27年度	56,141	2,132	54	52,467	6,283	106	8,612	1,342	12
平成28年度	55,064	2,009	53	49,495	5,555	105	7,641	1,203	15

年 度	子 宮 が ん			乳 が ん			前 立 腺 が ん		
	受診者数	要精検者	発見がん	受診者数	要精検者	発見がん	受診者数	要精検者	発見がん
平成26年度	16,362	547	54	13,288	1,094	41	14,598	1,071	46
平成27年度	17,309	429	22	15,479	1,342	44	15,175	1,125	56
平成28年度	17,756	437	10	16,393	1,363	35	15,003	1,183	62

年 度	胃がんリスク		
	受診者数	要精検者	発見がん
平成26年度	5,364	1,426	12
平成27年度	5,662	1,374	9
平成28年度	5,043	1,173	6

(3) 歯科健康診査

年 度	受 診 者 数	異 常 な し	歯周疾患等
平成26年度	5,059	336	4,723
平成27年度	4,853	257	4,596
平成28年度	5,010	351	4,659

資料：藤沢市保健所 健康増進課

140 主要死因別死亡数及び死亡率

年 次	総 数	悪性新生物	脳血管疾患	心疾患
総 数				
平成25年	3,315 (1,741)	1,000 (578)	299 (139)	437 (240)
平成26年	3,192 (1,663)	978 (586)	259 (135)	425 (218)
平成27年	3,303 (1,755)	990 (599)	266 (123)	439 (233)
死亡率				
平成25年	792.6	239.1	71.5	104.5
平成26年	760.2	232.9	61.7	101.2
平成27年	779.2	233.5	62.8	103.6

年 次	肺炎	不慮の事故	老衰	自殺	高血圧
総 数					
平成25年	296 (173)	120 (67)	208 (51)	74 (50)	14 (5)
平成26年	282 (154)	129 (62)	250 (65)	67 (37)	7 (2)
平成27年	298 (160)	106 (55)	290 (75)	47 (33)	7 (3)
死亡率					
平成25年	70.8	28.7	49.7	17.7	3.3
平成26年	67.2	30.7	59.5	16.0	1.7
平成27年	70.3	25.0	68.4	11.1	1.7

年 次	肝疾患	糖尿病	腎不全	先天異常	その他
総 数					
平成25年	37 (30)	24 (13)	40 (22)	9 (4)	757 (369)
平成26年	33 (24)	31 (11)	53 (23)	6 (2)	672 (344)
平成27年	40 (37)	21 (10)	41 (19)	4 (3)	754 (405)
死亡率					
平成25年	8.8	5.7	9.6	2.2	181.0
平成26年	7.9	7.4	12.6	1.4	160.0
平成27年	9.4	5.0	9.7	0.9	177.9

- (注) 1. 総数のうち () 内は男 (再掲)
2. 死亡率は人口10万人に対するもの

資料：藤沢市保健所 地域保健課

141 環境衛生施設の状況

(各年度末現在)

年 度	総 数	興 行 場	旅 館	公衆浴場	理 容 所	美 容 所	クリーニング所
平成26年度	1,208	6	55	42	210	627	268 (182)
平成27年度	1,231	7	52	42	210	652	268 (186)
平成28年度	1,214	7	55	43	210	651	248 (172)

(注) クリーニング所の () 数値は取次店を再掲しました。

資料：藤沢市保健所 生活衛生課

142 埋火葬許可状況

年 度	総 数	埋 葬			火 葬		
		総 数	死 体	死 胎	総 数	死 体	死 胎
平成26年度	3,342	9	8	1	3,333	3,269	64
平成27年度	3,470	—	—	—	3,470	3,424	46
平成28年度	3,620	2	2	—	3,618	3,558	60

資料：市民窓口センター

143 藤沢聖苑（火葬場）使用状況

年 度	市 内				市 外				不詳	改葬	四肢	合計
	大人	小人	胎児	計	大人	小人	胎児	計				
平成26年度	3,033	12	63	3,108	286	2	5	293	4	3	11	3,419
平成27年度	3,150	11	51	3,212	283	—	2	285	2	4	15	3,518
平成28年度	3,275	6	57	3,338	290	1	—	291	1	9	13	3,652

資料：福祉医療給付課

144 市営大庭台墓園管理状況

(年度末現在)

年 度	貸付総区画数	普通墓地	芝生墓地	立体墓地	合葬納骨壇
平成26年度	31,043	11,120	15,128	2,923	1,872
平成27年度	31,491	11,095	15,115	3,127	2,154
平成28年度	31,884	11,083	15,118	3,292	2,391

資料：福祉医療給付課

145 じんかい処理状況

(1) ごみ排出量

(単位：t)

年 度		平成26年度	平成27年度	平成28年度
総 ご み 量	合 計	137,093	139,288	138,274
	要処理ごみ量	105,405	107,391	107,071
	可燃ごみ	92,407	93,841	93,716
	集 収	24,254	24,490	24,605
	直 営 委託 (公社)	33,298	33,518	33,567
	持 込	30,363	31,145	31,147
	一 般	4,493	4,688	4,397
	不燃・ 大型ごみ	12,998	13,550	13,355
	集 収	9,893	10,105	9,936
	合 計 直営 (不燃) 委託 (不燃・公社)	2,786	2,823	2,805
	特定処理品目 委託 (大型・コール制)	3,925	4,094	3,999
	356	333	308	
	2,825	2,855	2,824	
	持 込	3,105	3,445	3,419
	石 名 坂 北 部 プラザ プラザのうち 直接埋立	1,303	1,489	1,380
	—	—	—	
	1,802	1,956	2,039	
(231)	(350)	(285)		
資 源	31,688	31,897	31,203	
紙 類	16,304	16,190	15,574	
古 布 類	2,139	2,104	1,999	
カ ン ・ 金 属 類	1,251	1,233	1,207	
ビ ン 類	3,122	3,154	3,066	
飲 料 用 紙 パ ッ ク 類	177	185	182	
ペ ッ ト ボ ト ル	1,209	1,288	1,373	
プ ラ ス チ ッ ク 製 容 器 包 装	6,813	6,962	7,037	
商 品 プ ラ ス チ ッ ク	72	83	80	
剪 定 枝	399	490	476	
廃 食 用 油	202	208	209	

- (注) 1. 合計は四捨五入等により内訳と一致しない場合があります。
 2. 要処理ごみ量は総ごみ量から資源を除いた量です。
 3. 可燃ごみ委託 (公社) は平成16年4月開始
 4. 不燃ごみ (直営) は平成16年4月開始
 5. プラスチック製包装容器は平成14年10月から全市収集, 平成16年4月から毎週収集
 6. 剪定枝はチップ化施設直接搬入量と収集量の計
 7. 平成17年4月から特別大型ごみの収集を開始 (収集量は大型に含む)

資料：環境総務課

(2) ごみ処理実績

(単位：t)

年 度		平成26年度	平成27年度	平成28年度
焼却ごみ量	合 計	103,705	105,225	104,891
	石名坂焼却量	61,543	61,821	62,597
	北部焼却量	42,162	43,404	42,164
	他市搬出	—	—	130
破碎ごみ量	合 計	12,998	13,550	13,078
	プラザ搬入量	11,695	12,060	11,698
	石名坂切断	1,303	1,490	1,380
有効利用	合 計	13,717	13,765	11,906
	石名坂不燃	1,373	1,538	1,485
	石名坂磁性物	113	103	95
	破碎磁性物	1,660	1,451	1,458
	石名坂焼却灰溶融	4,122	4,146	3,492
	北部焼却灰溶融	5,785	5,804	4,670
	他市搬出分	—	—	6
	剪定枝葉のチップ化 その他家電	399 266	490 233	476 224
埋立て処分量	合 計	237	359	297
	石名坂不燃物	—	—	—
	北部焼却残灰	—	—	—
	直接埋め立て	237	359	297
処理困難物	乾 電 池	89	97	87
	タ イ ヤ	20	15	14
	ボンベ(本)	19	24	13
	バッテリー	1	1	1
	大型鉄屑	3	—	—
	廃油(ドラム本)	5	4	6
	蛍 光 管	25	34	28

(注) 1. 合計は四捨五入等により内訳と一致しない場合があります。

2. 焼却ごみ量はピットへの搬入量

3. 他市搬出は藤沢市から他市へ依頼した焼却量

4. 石名坂切断は枝葉・畳などの可燃ごみ

5. その他家電は家電リサイクル法対象品以外の廃家電

6. 他市搬出分は藤沢市から他市へ搬出した焼却処理後の残灰量

(他市搬出により発生した焼却灰の溶融処理量)

資料：環境総務課

(3) 資源

年 度	収 集 量 (t)							協力金 (円)
	総 数	ビ ン	カ ン	布 類	紙 類	飲料用紙パック	ペットボトル	
平成26年度	24,202.6	3,122.1	1,251.2	2,139.2	16,304.0	176.7	1,209.4	50,197,325
平成27年度	24,153.5	3,154.1	1,232.9	2,103.8	16,189.7	184.8	1,288.2	50,295,804
平成28年度	23,399.6	3,065.9	1,206.6	1,998.5	15,574.1	181.9	1,372.6	50,347,019

資料：環境事業センター

146 し尿処理状況

年 度	生し尿搬入量 (k l)	浄化槽汚泥搬入 (k l)	汚泥脱水処理量 (m ³)	放流量 (m ³)
平成26年度	2,525.9	11,194.3	19,297.3	51,051.2
平成27年度	2,429.5	10,628.4	22,933.4	47,894.0
平成28年度	2,470.7	10,983.4	19,897.7	45,305.1

資料：北部環境事業所

147 下水処理状況

年度・施設名	総受水量 (m ³)	高級処理水量 (m ³)	簡易処理水量 (m ³)	電 気 量 (kWh)	雨 量 (mm)
平成26年度					
辻堂浄化センター	34,530,090	31,808,160	2,721,930	15,070,188	1,365
大清水浄化センター	21,416,680	21,416,680	—	8,260,151	1,737
平成27年度					
辻堂浄化センター	34,962,770	31,894,150	3,068,620	15,498,180	1,638
大清水浄化センター	21,474,780	21,474,780	—	8,287,292	1,805
平成28年度					
辻堂浄化センター	35,225,850	32,313,640	2,912,210	16,000,908	1,447
大清水浄化センター	21,311,570	21,311,570	—	8,183,252	1,612

資料：下水道施設課（辻堂浄化センター，大清水浄化センター）

148 公害苦情件数

項目	平成24年度	平成25年度	平成26年度	平成27年度	平成28年度
総数	255	245	218	203	211
大気	119	102	79	80	85
水質	0	0	1	0	0
土壤汚染	0	0	0	0	0
騒音	87	107	91	83	77
振動	7	11	7	7	10
地盤沈下	0	0	0	0	0
悪臭	40	21	33	28	32
その他	2	4	7	5	7

資料：環境保全課

149 二酸化窒素の濃度の状況（年平均値）

(ppm)

項目	平成24年度	平成25年度	平成26年度	平成27年度	平成28年度
藤沢市役所	0.015	0.014	0.014	0.014	0.013
湘南台小学校	0.018	0.017	0.017	0.016	0.014
御所見小学校	0.017	0.017	0.017	0.017	0.016
明治市民センター	0.015	0.014	0.015	0.014	0.013

(注) 湘南台小学校局は、平成28年12月に湘南台文化センターから移設しました。

資料：環境保全課

150 光化学スモッグ状況

項目	平成24年度	平成25年度	平成26年度	平成27年度	平成28年度
注意報発令日数					
県下	5	16	9	10	6
うち湘南	0	10	3	3	3
被害発生日数					
県下	0	3	0	0	0
うち湘南	0	0	0	0	0
被害届出者数					
県下	0	75	0	0	0
うち藤沢市	0	0	0	0	0

資料：環境保全課

151 境川・引地川の水質汚濁状況（BOD年平均値）

(mg/l)

観測地点	平成24年度	平成25年度	平成26年度	平成27年度	平成28年度
境川					
大道橋	3.1 (3.7)	4.4 (5.1)	3.5 (4.9)	4.8 (5.6)	4.9 (5.9)
境川橋	2.0 (2.3)	2.4 (2.8)	2.3 (2.5)	2.3 (2.6)	1.9 (2.3)
川名橋(柏尾川)	2.4 (2.4)	2.5 (2.2)	1.6 (1.9)	2.1 (2.6)	1.8 (1.6)
引地川					
下土棚大橋	2.7 (3.3)	3.5 (4.3)	2.7 (3.5)	2.8 (3.4)	2.3 (2.4)
石川橋	2.2 (2.5)	2.7 (3.2)	2.6 (2.9)	2.3 (3.1)	2.2 (2.2)
富士見橋	2.1 (2.3)	2.1 (2.3)	2.0 (2.4)	2.1 (2.7)	1.9 (1.8)

(注) 1. () 内は75%値です。

2. 平成24年度までのBOD環境基準値は8mg/lです。平成25年度から大道橋以外の観測地点では、BOD環境基準値が5mg/lになりました（75%値が環境基準値以下であるとき、環境基準に適合しているという。）

資料：環境保全課

152 海水浴場水質検査結果

年 度	検 査 項 目	片瀬東浜		片瀬西浜・鵠沼		辻堂	
		シーズン前	シーズン中	シーズン前	シーズン中	シーズン前	シーズン中
		5月中旬	7月中旬	5月中旬	7月中旬	5月中旬	7月中旬
26	透 明 度	1m以上	0.8m	1m以上	0.8m	1m以上	0.8m
	C O D (mg/l)	1.5	3.6	2.1	3.6	1.8	3.6
	ふん便性大腸菌群数 (個/100ml)	2未満	3	22	5	6	10
	油 膜	ナシ	ナシ	ナシ	ナシ	ナシ	ナシ
	判 定	水質AA	水質B	水質B	水質B	水質A	水質B
27	透 明 度	1m以上	1m以上	1m以上	1m以上	1m以上	1m以上
	C O D (mg/l)	2.6	3.4	2.4	2.8	1.8	3.1
	ふん便性大腸菌群数 (個/100ml)	3	5	6	14	2未満	13
	油 膜	ナシ	ナシ	ナシ	ナシ	ナシ	ナシ
	判 定	水質B	水質B	水質B	水質B	水質AA	水質B
28	透 明 度	1m以上	1m以上	1m以上	1m以上	1m以上	1m以上
	C O D (mg/l)	1.8	3.8	2.1	3.2	1.9	3.4
	ふん便性大腸菌群数 (個/100ml)	2未満	10	22	106	3	84
	油 膜	ナシ	ナシ	ナシ	ナシ	ナシ	ナシ
	判 定	水質AA	水質B	水質B	水質B	水質A	水質B

資料：環境保全課

153 航空機騒音測定結果 測定地点：富士見台小学校屋上（長後地区）

年度	項目	最高音 (dB)	測定回数(回)	Lden (dB)	WECPNL
平成24年度		108.6	6,158	—	75.4
平成25年度		107.0	6,502	63.4	(76.8)
平成26年度		105.3	5,582	62.6	(76.0)
平成27年度		105.3	5,990	62.1	(75.4)
平成28年度		104.7	6,051	62.5	(75.7)

(注) 測定回数については、70dB以上が5秒間以上測定された場合を1回とします。

平成25年4月1日から環境基準の評価指標がWECPNLからLdenに変更されました。

WECPNL：加重等価平均感覚騒音レベル Lden：時間帯補正等価騒音レベル

資料：環境保全課