

資料 1

審議会等への女性登用状況

■ 集計

* 分類

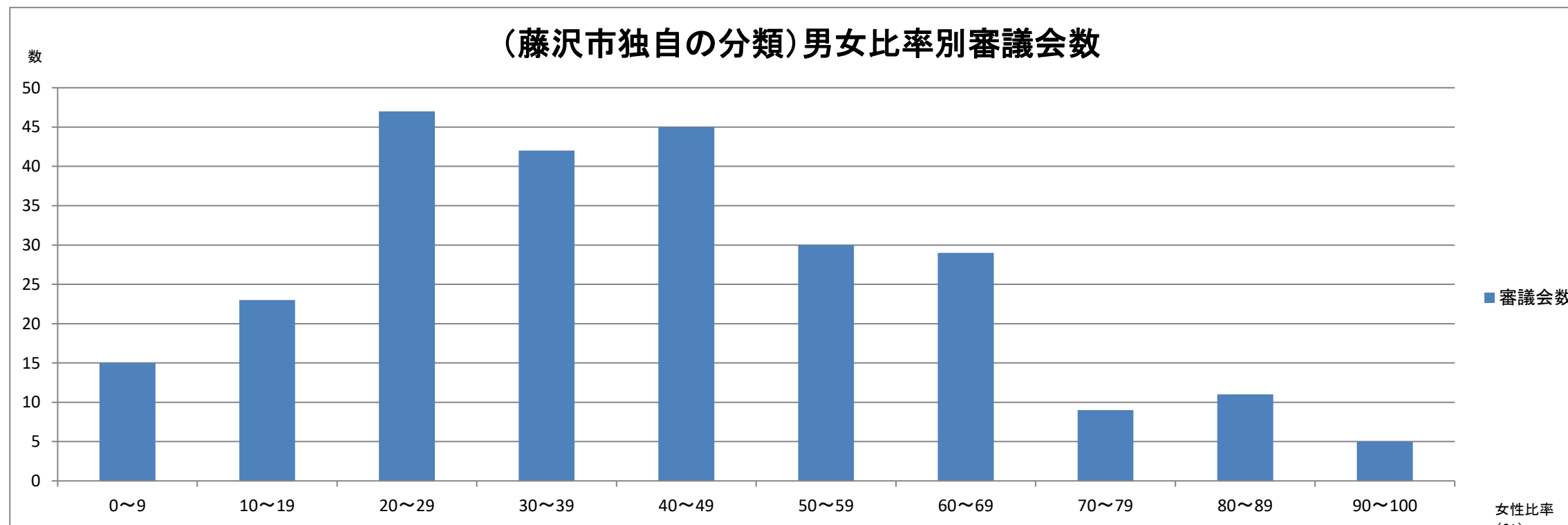
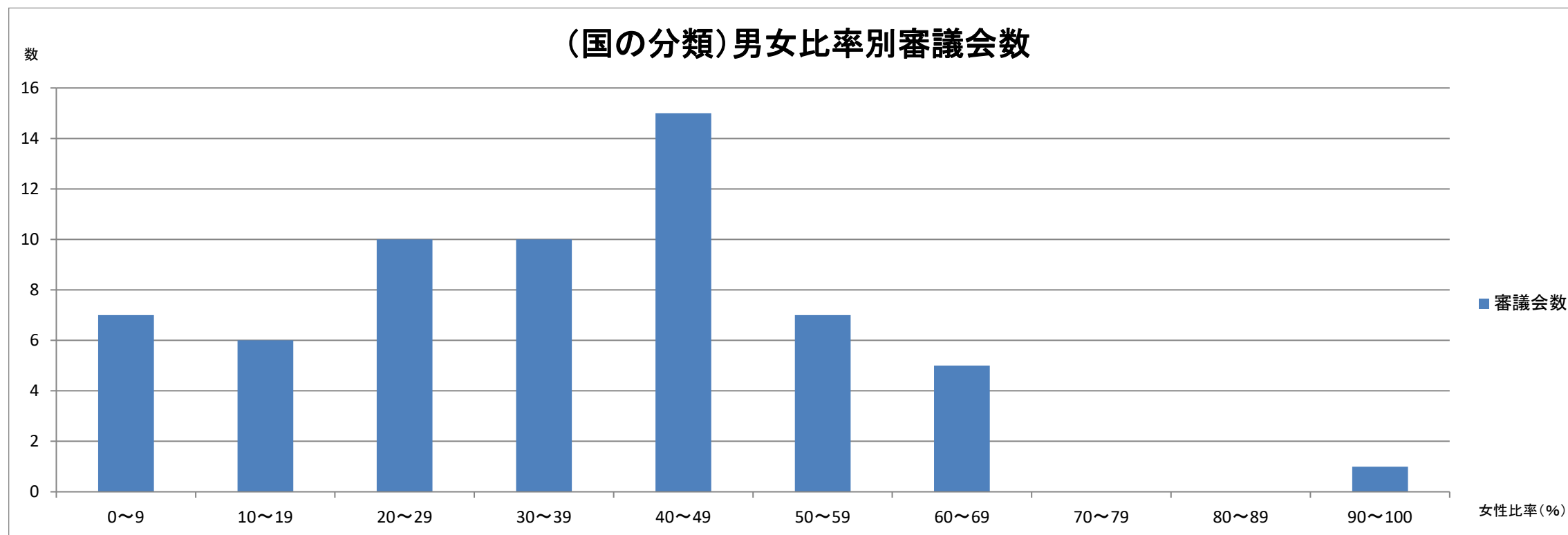
- 1：市議会議員
- 2：地方自治法による行政委員会等（地方自治法180条の5）
- 3：法律を根拠として設置する附属機関（地方自治法202条の3）
- 4：条例によって設置される附属機関
- 5：要綱、要領等による協議会等
- 6：上記2～5に該当し、行政関係者（職員）だけで構成されている委員会等
- 7：上記1～6に該当しない、会議・団体、実行委員会等

	R4年度 (2022. 4. 1)				R3年度 (2021. 4. 1)				R2年度 (2020. 4. 1)				R1年度 (2019. 4. 1)				H30年度 (2018. 4. 1)				H29年度 (2017. 4. 1)			
	審議会数	委員数	女性委員	比率	審議会数	委員数	女性委員	比率	審議会数	委員数	女性委員	比率	審議会数	委員数	女性委員	比率	審議会数	委員数	女性委員	比率	審議会数	委員数	女性委員	比率
国の分類による 審議会等 (分類2~4)	61	755	237	31.4%	60	732	216	29.5%	61	755	223	29.5%	60	750	220	29.3%	61	772	230	29.8%	60	732	228	31.1%
市独自の分類に おける審議会等 (分類2・3・4・5・7)	256	7,945	3,405	42.9%	264	8,090	3,418	42.2%	258	8,021	3,361	41.9%	265	7,986	3,373	42.2%	258	8,064	3,349	41.5%	265	8,164	3,386	41.5%

■ 分類別詳細

分 類	R4年度 (2022. 4. 1)				R3年度 (2021. 4. 1)				R2年度 (2020. 4. 1)				R1 (H31)年度 (2019. 4. 1)				H30年度 (2018. 4. 1)				H29年度 (2017. 4. 1)			
	審議会数	委員数	女性委員	比率	審議会数	委員数	女性委員	比率	審議会数	委員数	女性委員	比率	審議会数	委員数	女性委員	比率	審議会数	委員数	女性委員	比率	審議会数	委員数	女性委員	比率
2 (行政委員会)	6	44	11	25.0%	6	44	9	20.5%	6	42	8	19.0%	6	44	9	20.5%	6	41	8	19.5%	6	40	8	20.0%
3 (法律設置)	20	386	113	29.3%	19	351	100	28.5%	19	357	93	26.1%	18	342	91	26.6%	21	390	107	27.4%	21	383	117	30.5%
4 (条例設置)	35	325	113	34.8%	35	337	107	31.8%	36	356	122	34.3%	36	364	120	33.0%	34	341	112	32.8%	32	291	103	35.4%
5 (要綱設置)	51	709	276	38.9%	57	768	297	38.7%	52	748	275	36.8%	63	858	313	36.5%	55	781	288	36.9%	59	1,037	513	49.5%
7 (各種会議等)	144	6,481	2,892	44.6%	147	6,590	2,905	44.1%	145	6,518	2,863	43.9%	142	6,378	2,840	44.5%	142	6,511	2,834	43.5%	143	6,335	2,591	40.9%
合 計	256	7,945	3,405	42.9%	264	8,090	3,418	42.2%	258	8,021	3,361	41.9%	265	7,986	3,373	42.2%	258	8,064	3,349	41.5%	261	8,086	3,332	41.2%

6 (職員のみ)	16	241	14	5.8%	16	239	13	5.4%	17	243	14	5.8%	18	242	18	7.4%	19	278	16	5.8%	18	240	12	5.0%
----------	----	-----	----	------	----	-----	----	------	----	-----	----	------	----	-----	----	------	----	-----	----	------	----	-----	----	------



分類1～7 審議会等への女性登用状況

1 市議会議員

部 局			分類	議員数	うち女性 議員数	登用比率
1	市議会議員	議会事務局 議会事務局総務課	1	36	6	16.7%

2 行政委員会

				分類	委員全体(議員を含む)		
					委員数	うち女性 委員数	登用比率
1	公平委員会	総務部	行政総務課	2	3	1	33.3%
2	固定資産評価審査委員会	総務部	行政総務課	2	3	1	33.3%
3	教育委員会	教育部	教育総務課	2	5	3	60.0%
4	監査委員	監査事務局	監査事務局	2	4	2	50.0%
5	選挙管理委員会	選挙管理委員会	選挙管理委員会事務局	2	4	1	25.0%
6	農業委員会	農業委員会	農業委員会事務局	2	25	3	12.0%
					44	11	25.0%

3 法律

				分類	委員全体(議員を含む)		
					委員数	うち女性 委員数	登用比率
1	藤沢市防災会議	防災安全部	防災政策課	3	40	2	5.0%
2	藤沢市国民保護協議会	防災安全部	危機管理課	3	37	2	5.4%
3	社会教育委員会	生涯学習部	生涯学習総務課	3	15	8	53.3%
4	公民館運営審議会	生涯学習部	生涯学習総務課	3	19	12	63.2%
5	スポーツ推進審議会	生涯学習部	スポーツ推進課	3	12	6	50.0%
6	藤沢市図書館協議会	生涯学習部	総合市民図書館	3	7	4	57.1%
7	藤沢市民生委員推薦会	福祉部	福祉総務課	3	14	7	50.0%
8	藤沢市介護認定審査会	福祉部	介護保険課	3	69	26	37.7%
9	藤沢市国民健康保険運営協議会	福祉部	保険年金課	3	13	3	23.1%
10	藤沢市障がい者介護給付費等支給審査会	福祉部	障がい者支援課	3	18	5	27.8%
11	藤沢市障がい者総合支援協議会	福祉部	障がい者支援課	3	24	11	45.8%
12	藤沢市感染症診査協議会	健康医療部	保健予防課	3	6	2	33.3%
13	藤沢市環境審議会	環境部	環境総務課	3	20	8	40.0%
14	藤沢市都市計画審議会	計画建築部	都市計画課	3	20	6	30.0%
15	藤沢市地域公共交通会議	計画建築部	都市計画課	3	17	2	11.8%
16	藤沢市建築審査会	計画建築部	建築指導課	3	5	2	40.0%
17	藤沢市空家等対策協議会	計画建築部	住宅政策課	3	15	3	20.0%
18	北部第二(三地区)土地区画整理審議会	都市整備部	北部区画整理事務所	3	18	0	0.0%
19	藤沢市民病院地域医療支援委員会	市民病院	病院総務課	3	12	2	16.7%
20	藤沢市いじめ問題調査委員会	教育部	教育指導課	3	5	2	40.0%
					386	113	29.3%

4 条例

				分類	委員全体(議員を含む)		
					委員数	うち女性 委員数	登用比率
1	藤沢市公正職務審査会	総務部	行革内部統制推進室	4	3	0	0.0%
2	藤沢市行政不服審査会	総務部	行革内部統制推進室	4	3	1	33.3%
3	藤沢市公務災害補償等認定委員会	総務部	職員課	4	5	1	20.0%
4	公務災害補償等審査会	総務部	職員課	4	3	1	33.3%
5	藤沢市名誉市民審査会	企画政策部	秘書課	4	10	0	0.0%
6	藤沢市表彰審査会	企画政策部	秘書課	4	4	0	0.0%
7	藤沢市いじめ問題再調査委員会	企画政策部	人権男女共同平和国際課	4	5	2	40.0%
8	藤沢市市民活動推進委員会	市民自治部	市民自治推進課	4	12	5	41.7%
9	藤沢市建築紛争調停委員会	市民自治部	市民相談情報課	4	5	2	40.0%
10	藤沢市個人情報保護審査会	市民自治部	市民相談情報課	4	5	2	40.0%
11	藤沢市個人情報保護制度運営審議会	市民自治部	市民相談情報課	4	5	3	60.0%
12	藤沢市情報公開審査会	市民自治部	市民相談情報課	4	5	3	60.0%
13	藤沢市情報公開制度運営審議会	市民自治部	市民相談情報課	4	8	2	25.0%
14	藤沢市文化財保護委員会	生涯学習部	郷土歴史課	4	6	1	16.7%
15	藤沢市藤澤浮世絵館運営委員会	生涯学習部	郷土歴史課	4	5	2	40.0%
16	藤沢市アトスペース運営協議会	生涯学習部	文化芸術課	4	7	4	57.1%
17	藤沢市民ギャラリー運営協議会	生涯学習部	文化芸術課	4	7	3	42.9%
18	藤沢市介護保険運営協議会	福祉部	介護保険課	4	19	9	47.4%
19	藤沢市予防接種健康被害調査委員会	健康医療部	健康づくり課	4	13	3	23.1%
20	子ども・子育て会議	子ども青少年部	子育て企画課	4	20	9	45.0%
21	藤沢市廃棄物減量等推進審議会	環境部	環境総務課	4	19	7	36.8%
22	藤沢市畜産振興審議会	経済部	農業水産課	4	11	2	18.2%
23	藤沢市地産地消推進協議会	経済部	農業水産課	4	19	4	21.1%
24	藤沢市農業振興地域整備促進協議会	経済部	農業水産課	4	11	1	9.1%
25	藤沢市都市景観審議会	計画建築部	街なみ景観課	4	13	9	69.2%
26	藤沢市営住宅運営審議会	計画建築部	住宅政策課	4	10	4	40.0%
27	みどり保全審議会	都市整備部	みどり保全課	4	8	2	25.0%
28	藤沢市下水道運営審議会	下水道部	下水道総務課	4	11	5	45.5%
29	藤沢市民病院運営協議会	市民病院	病院総務課	4	12	3	25.0%
30	藤沢市オンブズマン	オンブズマン事務局	オンブズマン事務局	4	2	2	100.0%
31	藤沢市消防等賞じゆつ金審査委員会	消防局	消防総務課	4	6	2	33.3%
32	藤沢市奨学金給付審査委員会	教育部	教育総務課	4	10	1	10.0%
33	藤沢市いじめ問題対策連絡協議会	教育部	教育指導課	4	21	9	42.9%
34	藤沢市教科用図書採択審議委員会	教育部	教育指導課	4	8	4	50.0%
35	学校事故措置委員会	教育部	学務保健課	4	14	5	35.7%
					325	113	34.8%

5 要綱・要領等

				分類	委員全体(議員を含む)		
					委員数	うち女性委員数	登用比率
1	藤沢市石綿関連疾患対策委員会	総務部	行政総務課	5	10	4	40.0%
2	藤沢市行財政改革協議会	総務部	行革内部統制推進室	5	11	3	27.3%
3	ふじさわジェンダー平等プラン推進協議会	企画政策部	人権男女共同平和国際課	5	15	10	66.7%
4	ふじさわ人権協議会	企画政策部	人権男女共同平和国際課	5	13	5	38.5%
5	藤沢市日本語支援ネットワーク会議	企画政策部	人権男女共同平和国際課	5	11	6	54.5%
6	犯罪のない安全・安心まちづくり対策会議	防災安全部	防犯交通安全課	5	40	10	25.0%
7	(続)藤沢市史編さん委員会	市民自治部	文書館	5	7	2	28.6%
8	藤沢市公文書等管理委員会	市民自治部	文書館	5	3	1	33.3%
9	文書館運営委員会	市民自治部	文書館	5	5	2	40.0%
10	六会地区郷土づくり推進会議	市民自治部	六会市民センター	5	23	9	39.1%
11	片瀬地区郷土づくり推進会議	市民自治部	片瀬市民センター	5	22	11	50.0%
12	明治地区郷土づくり推進会議	市民自治部	明治市民センター	5	30	13	43.3%
13	御所見地区郷土づくり推進会議	市民自治部	御所見市民センター	5	19	5	26.3%
14	遠藤郷土づくり推進会議	市民自治部	遠藤市民センター	5	49	13	26.5%
15	長後地区郷土づくり推進会議	市民自治部	長後市民センター	5	18	5	27.8%
16	辻堂地区郷土づくり推進会議	市民自治部	辻堂市民センター	5	28	11	39.3%
17	善行地区郷土づくり推進会議	市民自治部	善行市民センター	5	18	9	50.0%
18	湘南大庭地区郷土づくり推進会議	市民自治部	湘南大庭市民センター	5	9	0	0.0%
19	湘南台地区郷土づくり推進会議	市民自治部	湘南台市民センター	5	20	6	30.0%
20	鶴沼地区郷土づくり推進会議	市民自治部	鶴沼市民センター	5	26	9	34.6%
21	藤沢地区郷土づくり推進会議	生涯学習部	藤沢公民館	5	26	4	15.4%
22	村岡地区郷土づくり推進会議	生涯学習部	村岡公民館	5	21	7	33.3%
23	六会公民館評議員会	生涯学習部	六会公民館	5	6	4	66.7%
24	片瀬公民館評議員会	生涯学習部	片瀬公民館	5	9	4	44.4%
25	明治公民館評議員会	生涯学習部	明治公民館	5	6	4	66.7%
26	御所見公民館評議員会	生涯学習部	御所見公民館	5	6	1	16.7%
27	遠藤公民館評議員会	生涯学習部	遠藤公民館	5	8	3	37.5%
28	長後公民館評議員会	生涯学習部	長後公民館	5	5	4	80.0%
29	辻堂公民館評議員会	生涯学習部	辻堂公民館	5	7	6	85.7%
30	善行公民館評議員会	生涯学習部	善行公民館	5	7	3	42.9%
31	湘南大庭公民館評議員会	生涯学習部	湘南大庭公民館	5	6	3	50.0%
32	湘南台公民館評議員会	生涯学習部	湘南台公民館	5	6	3	50.0%
33	鶴沼公民館評議員会	生涯学習部	鶴沼公民館	5	6	2	33.3%
34	藤沢公民館評議員会	生涯学習部	藤沢公民館	5	9	6	66.7%
35	村岡公民館評議員会	生涯学習部	村岡公民館	5	6	3	50.0%
36	文化芸術振興計画評価委員会	生涯学習部	文化芸術課	5	5	1	20.0%
37	藤沢市愛の輪福祉基金審査委員会	福祉部	福祉総務課	5	6	2	33.3%
38	藤沢市高齢者施策検討委員会	福祉部	高齢者支援課	5	12	6	50.0%
39	障がい者計画・障がい者福祉計画検討委員会	福祉部	障がい者支援課	5	12	6	50.0%
40	歯科保健推進会議	健康医療部	健康づくり課	5	13	6	46.2%
41	藤沢市母子保健推進協議会	健康医療部	健康づくり課	5	8	5	62.5%
42	藤沢市予防接種運営協議会	健康医療部	健康づくり課	5	6	2	33.3%
43	藤沢市自殺対策協議会	健康医療部	保健予防課	5	18	6	33.3%
44	労働問題懇話会	経済部	産業労働課	5	11	3	27.3%
45	ふじさわサイクルプラン推進連絡協議会	計画建築部	都市計画課	5	17	3	17.6%
46	藤沢市地域公共交通会議 モビリティ・マネジメント教育(交通環境学習)検討会	計画建築部	都市計画課	5	4	3	75.0%
47	湘南大庭の未来を考える会議	計画建築部	住宅政策課	5	23	5	21.7%
48	藤沢市特別支援教育協議会	教育部	教育指導課	5	19	15	78.9%
49	就学支援委員会	教育部	教育指導課	5	26	18	69.2%
50	藤沢市立小・中・特別支援学校児童生徒結核対策委員会	教育部	学務保健課	5	5	1	20.0%
51	藤沢市学校事故調査委員会	教育部	学務保健課	5	13	3	23.1%

	709	276	38.9%
--	-----	-----	-------

6 職員のみ

	分類	委員全体					
		委員数	うち女性委員数	登用比率			
1	事故賠償審査会	総務部	行政総務課	6	5	1	20.0%
2	例規審査会	総務部	行政総務課	6	6	1	16.7%
3	不当要求行為等対策委員会	総務部	行政総務課	6	35	1	2.9%
4	藤沢市公正職務推進委員会	総務部	行革内部統制推進室	6	9	0	0.0%
5	藤沢市ジェンダー平等推進会議	企画政策部	人権男女共同平和国際課	6	27	2	7.4%
6	工事業者等選考委員会	財務部	契約課	6	16	1	6.3%
7	競争入札参加者格付審査委員会	財務部	契約課	6	17	1	5.9%
8	公共工事等技術提案審査委員会	財務部	契約課	6	6	0	0.0%
9	公共工事等総合評価審査委員会	財務部	契約課	6	5	0	0.0%
10	公共工事等低入札価格調査委員会	財務部	契約課	6	5	0	0.0%
11	公正入札調査委員会	財務部	契約課	6	16	1	6.3%
12	優良工事表彰審査委員会	財務部	契約課	6	18	1	5.6%
13	物件供給業者等選考委員会	財務部	契約課	6	16	1	6.3%
14	藤沢市情報責任者会議	市民自治部	市民相談情報課	6	20	1	5.0%
15	藤沢市情報公開制度推進会議	市民自治部	市民相談情報課	6	25	3	12.0%
16	消防表彰審査会	消防局	消防総務課	6	15	0	0.0%
					241	14	5.8%

7 会議・団体、実行委員会等

				分類	委員全体(議員を含む)		
					委員数	うち女性委員数	登用比率
1	ふじさわシティプロモーション委員会	企画政策部	広報シティプロモーション課	7	17	1	5.9%
2	藤沢市人権擁護委員会	企画政策部	人権男女共同平和国際課	7	18	9	50.0%
3	藤沢市都市親善委員会	企画政策部	人権男女共同平和国際課	7	20	3	15.0%
4	聶耳記念碑保存会	企画政策部	人権男女共同平和国際課	7	60	13	21.7%
5	ふじさわジェンダー平等ネットワーク協力員	企画政策部	人権男女共同平和国際課	7	39	24	61.5%
6	藤沢市交通安全対策協議会	防災安全部	防犯交通安全課	7	95	8	8.4%
7	藤沢市防犯連合協議会	防災安全部	防犯交通安全課	7	17	4	23.5%
8	六会地区交通安全対策協議会	市民自治部	六会市民センター	7	42	8	19.0%
9	六会地区青少年育成協力会	市民自治部	六会市民センター	7	31	28	90.3%
10	六会地区社会福祉協議会	市民自治部	六会市民センター	7	22	9	40.9%
11	六会地区生活環境協議会	市民自治部	六会市民センター	7	43	16	37.2%
12	六会地区学校安全ネットワーク	市民自治部	六会市民センター	7	39	19	48.7%
13	六会地区防災リーダー連絡会	市民自治部	六会市民センター	7	53	7	13.2%
14	六会地区防犯協会	市民自治部	六会市民センター	7	43	11	25.6%
15	六会地区民生委員児童委員協議会	市民自治部	六会市民センター	7	39	33	84.6%
16	六会地区自治会連合会	市民自治部	六会市民センター	7	43	4	9.3%
17	六会地区ゆめクラブ連合会	市民自治部	六会市民センター	7	11	3	27.3%
18	片瀬地区自治町内会連絡協議会	市民自治部	片瀬市民センター	7	26	4	15.4%
19	片瀬地区自主防災協議会	市民自治部	片瀬市民センター	7	53	8	15.1%
20	片瀬地区民生委員児童委員協議会	市民自治部	片瀬市民センター	7	31	27	87.1%
21	片瀬地区老人クラブ連合会	市民自治部	片瀬市民センター	7	23	8	34.8%
22	片瀬-市民スポーツの会	市民自治部	片瀬市民センター	7	41	13	31.7%
23	片瀬地区交通安全対策協議会	市民自治部	片瀬市民センター	7	45	14	31.1%
24	片瀬地区青少年支援フォーラム	市民自治部	片瀬市民センター	7	38	24	63.2%
25	片瀬地区社会福祉協議会	市民自治部	片瀬市民センター	7	97	76	78.4%
26	片瀬地区生活環境協議会	市民自治部	片瀬市民センター	7	47	19	40.4%
27	片瀬地区青少年育成協力会	市民自治部	片瀬市民センター	7	42	37	88.1%
28	片瀬地区防犯協会	市民自治部	片瀬市民センター	7	34	12	35.3%
29	片瀬地区子ども会連絡会	市民自治部	片瀬市民センター	7	37	37	100.0%
30	明治地区交通安全対策協議会	市民自治部	明治市民センター	7	45	19	42.2%
31	明治地区自治町内会連合会	市民自治部	明治市民センター	7	30	5	16.7%
32	明治地区自主防災協議会	市民自治部	明治市民センター	7	25	5	20.0%
33	明治地区福祉推進会議	市民自治部	明治市民センター	7	21	14	66.7%
34	明治地区社会福祉協議会	市民自治部	明治市民センター	7	112	68	60.7%
35	明治地区生活環境協議会	市民自治部	明治市民センター	7	46	18	39.1%
36	明治地区青少年育成協力会	市民自治部	明治市民センター	7	82	65	79.3%
37	明治地区防犯協会	市民自治部	明治市民センター	7	38	10	26.3%
38	明治地区民生委員児童委員協議会	市民自治部	明治市民センター	7	31	23	74.2%
39	明治地区青少年ふれあいネットワーク	市民自治部	明治市民センター	7	21	16	76.2%
40	御所見地区社会福祉協議会	市民自治部	御所見市民センター	7	61	25	41.0%
41	御所見地区交通安全対策協議会	市民自治部	御所見市民センター	7	40	13	32.5%
42	御所見地区民生委員児童委員協議会	市民自治部	御所見市民センター	7	24	20	83.3%
43	御所見地区自治会連合会	市民自治部	御所見市民センター	7	13	2	15.4%
44	御所見地区生活環境協議会	市民自治部	御所見市民センター	7	22	7	31.8%
45	御所見地区青少年育成協力会	市民自治部	御所見市民センター	7	38	16	42.1%
46	御所見地区防犯協会	市民自治部	御所見市民センター	7	35	15	42.9%
47	御所見まちづくり推進協議会	市民自治部	御所見市民センター	7	48	11	22.9%
48	御所見地区ふれあい共育ネットワーク	市民自治部	御所見市民センター	7	16	5	31.3%
49	御所見地区防災組織連絡協議会	市民自治部	御所見市民センター	7	38	4	10.5%
50	遠藤地区自主防災協議会	市民自治部	遠藤市民センター	7	29	6	20.7%
51	遠藤地区社会福祉協議会	市民自治部	遠藤市民センター	7	60	32	53.3%

52	秋葉台サンシャイン	市民自治部	遠藤市民センター	7	20	11	55.0%
53	遠藤地区生活環境協議会	市民自治部	遠藤市民センター	7	10	3	30.0%
54	遠藤地区青少年育成協力会	市民自治部	遠藤市民センター	7	49	29	59.2%
55	遠藤地区防犯協会	市民自治部	遠藤市民センター	7	21	6	28.6%
56	遠藤地区民生委員児童委員協議会	市民自治部	遠藤市民センター	7	15	10	66.7%
57	遠藤地区交通安全対策協議会	市民自治部	遠藤市民センター	7	23	8	34.8%
58	遠藤地区自治会連合会	市民自治部	遠藤市民センター	7	26	6	23.1%
59	長後地区青少年育成協力会	市民自治部	長後市民センター	7	97	67	69.1%
60	長後地区防犯協会	市民自治部	長後市民センター	7	47	11	23.4%
61	長後地区民生委員児童委員協議会	市民自治部	長後市民センター	7	37	22	59.5%
62	長後地区防災推進協議会	市民自治部	長後市民センター	7	44	14	31.8%
63	長後地区交通安全対策協議会	市民自治部	長後市民センター	7	47	14	29.8%
64	長後地区自治会連合会	市民自治部	長後市民センター	7	50	8	16.0%
65	長後地区社会福祉協議会	市民自治部	長後市民センター	7	109	40	36.7%
66	長後地区生活環境協議会	市民自治部	長後市民センター	7	45	18	40.0%
67	長後共育フォーラム	市民自治部	長後市民センター	7	30	16	53.3%
68	辻堂地区青少年育成協力会	市民自治部	辻堂市民センター	7	56	37	66.1%
69	辻堂西地区民生委員・児童委員協議会	市民自治部	辻堂市民センター	7	26	18	69.2%
70	辻堂東地区民生委員・児童委員協議会	市民自治部	辻堂市民センター	7	33	25	75.8%
71	辻堂地区交通安全対策協議会	市民自治部	辻堂市民センター	7	69	28	40.6%
72	辻堂地区自治会長・町内会長連絡協議会	市民自治部	辻堂市民センター	7	47	4	8.5%
73	ネットワーク湘南堂夢	市民自治部	辻堂市民センター	7	24	19	79.2%
74	辻堂地区社会福祉協議会	市民自治部	辻堂市民センター	7	170	87	51.2%
75	高浜地域子ども支援会議	市民自治部	辻堂市民センター	7	19	16	84.2%
76	辻堂地区生活環境協議会	市民自治部	辻堂市民センター	7	49	20	40.8%
77	辻堂地区防災協議会	市民自治部	辻堂市民センター	7	88	11	12.5%
78	辻堂地区防犯協会	市民自治部	辻堂市民センター	7	69	16	23.2%
79	善行地区交通安全対策協議会	市民自治部	善行市民センター	7	60	24	40.0%
80	善行地区自治会連合会	市民自治部	善行市民センター	7	51	7	13.7%
81	善行地区生活環境協議会	市民自治部	善行市民センター	7	43	11	25.6%
82	善行地区民生委員児童委員協議会	市民自治部	善行市民センター	7	42	29	69.0%
83	善行地区青少年育成協力会	市民自治部	善行市民センター	7	84	57	67.9%
84	善行地区防犯協会	市民自治部	善行市民センター	7	73	20	27.4%
85	善行地区社会福祉協議会	市民自治部	善行市民センター	7	97	65	67.0%
86	湘南大庭地区民生委員児童委員協議会	市民自治部	湘南大庭市民センター	7	31	11	35.5%
87	湘南大庭地区自治会連合会	市民自治部	湘南大庭市民センター	7	64	16	25.0%
88	湘南大庭地区社会福祉協議会	市民自治部	湘南大庭市民センター	7	141	58	41.1%
89	湘南大庭地区防災協議会	市民自治部	湘南大庭市民センター	7	77	16	20.8%
90	湘南大庭地区生活環境協議会	市民自治部	湘南大庭市民センター	7	64	31	48.4%
91	湘南大庭地区防犯協会	市民自治部	湘南大庭市民センター	7	73	34	46.6%
92	湘南大庭地区交通安全対策協議会	市民自治部	湘南大庭市民センター	7	82	46	56.1%
93	湘南大庭地区青少年育成協力会	市民自治部	湘南大庭市民センター	7	44	28	63.6%
94	湘南大庭地区子どもサポート会議	市民自治部	湘南大庭市民センター	7	24	16	66.7%
95	湘南台地区地域6団体連合会	市民自治部	湘南台市民センター	7	18	6	33.3%
96	湘南台地区交通安全対策協議会	市民自治部	湘南台市民センター	7	39	11	28.2%
97	湘南台地区自治会連合会	市民自治部	湘南台市民センター	7	39	10	25.6%
98	湘南台地区社会福祉協議会	市民自治部	湘南台市民センター	7	79	38	48.1%
99	湘南台地区生活環境協議会	市民自治部	湘南台市民センター	7	39	17	43.6%
100	湘南台地区青少年育成協力会	市民自治部	湘南台市民センター	7	74	47	63.5%
101	湘南台地区防犯協会	市民自治部	湘南台市民センター	7	44	12	27.3%
102	湘南台地区民生委員児童委員協議会	市民自治部	湘南台市民センター	7	36	25	69.4%
103	湘南台地域協力者会議	市民自治部	湘南台市民センター	7	21	6	28.6%
104	鶴沼地区交通安全対策協議会	市民自治部	鶴沼市民センター	7	7	3	42.9%

105	鶴沼地区社会福祉協議会	市民自治部	鶴沼市民センター	7	38	20	52.6%
106	鶴沼地区生活環境協議会	市民自治部	鶴沼市民センター	7	19	5	26.3%
107	鶴沼地区青少年育成協力会	市民自治部	鶴沼市民センター	7	10	10	100.0%
108	鶴沼地区町内会自治会連合会	市民自治部	鶴沼市民センター	7	17	3	17.6%
109	鶴沼東地区民生委員児童委員協議会	市民自治部	鶴沼市民センター	7	35	18	51.4%
110	鶴沼南地区民生委員児童委員協議会	市民自治部	鶴沼市民センター	7	31	26	83.9%
111	鶴沼地区防犯協会	市民自治部	鶴沼市民センター	7	10	4	40.0%
112	鶴沼地区ふれあいトライアングル	市民自治部	鶴沼市民センター	7	11	4	36.4%
113	藤沢東部地区民生委員児童委員協議会	生涯学習部	藤沢公民館	7	31	25	80.6%
114	藤沢東部地区交通安全対策協議会	生涯学習部	藤沢公民館	7	46	14	30.4%
115	藤沢東部地区自治会・町内会連合会	生涯学習部	藤沢公民館	7	44	4	9.1%
116	藤沢東部地区生活環境協議会	生涯学習部	藤沢公民館	7	44	15	34.1%
117	藤沢東部地区防犯協会	生涯学習部	藤沢公民館	7	45	8	17.8%
118	藤沢東部地区社会福祉協議会	生涯学習部	藤沢公民館	7	92	43	46.7%
119	三者連携ふじさわたまじり応援団会議	生涯学習部	藤沢公民館	7	33	20	60.6%
120	藤沢西部地区民生委員児童委員協議会	生涯学習部	藤沢公民館	7	28	23	82.1%
121	藤沢西部地区交通安全対策協議会	生涯学習部	藤沢公民館	7	44	12	27.3%
122	藤沢西部地区町内会自治会連合会	生涯学習部	藤沢公民館	7	37	5	13.5%
123	藤沢西部地区社会福祉協議会	生涯学習部	藤沢公民館	7	86	39	45.3%
124	藤沢西部地区生活環境協議会	生涯学習部	藤沢公民館	7	45	15	33.3%
125	藤沢西部地区青少年育成協力会	生涯学習部	藤沢公民館	7	118	72	61.0%
126	藤沢西部地区防犯協会	生涯学習部	藤沢公民館	7	50	10	20.0%
127	三者連携ふじさわ大清水心のかけはし会	生涯学習部	藤沢公民館	7	22	13	59.1%
128	村岡地区民生委員児童委員協議会	生涯学習部	村岡公民館	7	29	16	55.2%
129	村岡地区社会福祉協議会	生涯学習部	村岡公民館	7	90	37	41.1%
130	村岡地区青少年育成協力会	生涯学習部	村岡公民館	7	95	56	58.9%
131	むらおか・子ども相互支援会議	生涯学習部	村岡公民館	7	28	15	53.6%
132	村岡地区自治町内会連合会	生涯学習部	村岡公民館	7	32	2	6.3%
133	村岡地区生活環境協議会	生涯学習部	村岡公民館	7	48	15	31.3%
134	村岡地区防犯協会	生涯学習部	村岡公民館	7	43	10	23.3%
135	村岡地区交通安全対策協議会	生涯学習部	村岡公民館	7	46	16	34.8%
136	藤沢市青少年指導員協議会	子ども青少年部	青少年課	7	207	194	93.7%
137	亀井野小学校区放課後子ども教室推進事業運営委員会	子ども青少年部	青少年課	7	11	6	54.5%
138	小糸小学校区放課後子ども教室推進事業運営委員会	子ども青少年部	青少年課	7	12	10	83.3%
139	富士見台小学校区放課後子ども教室推進事業運営委員会	子ども青少年部	青少年課	7	12	8	66.7%
140	江の島マイアミビーチショー実行委員会	経済部	観光課	7	34	3	8.8%
141	藤沢市夏期海岸対策協議会	経済部	観光課	7	35	5	14.3%
142	藤沢市海と山との市民交歓会実行委員会	経済部	観光課	7	9	2	22.2%
143	いずみ野線A駅周辺まちづくり連絡会	計画建築部	都市計画課	7	17	3	17.6%
144	藤沢市防火協力会	消防局	予防課	7	10	0	0.0%
					6,481	2,892	44.6%

分類 2～4 審議会等への女性登用状況

2022年4月1日現在

	審議会等	分類	令和4年度			令和3年度		
			2022. 4. 1			2021. 4. 1		
			委員数	うち女性数	登用比率	委員数	うち女性数	登用比率
1	公平委員会	2	3	1	33.3%	3	1	33.3%
2	固定資産評価審査委員会	2	3	1	33.3%	3	1	33.3%
3	教育委員会	2	5	3	60.0%	5	2	40.0%
4	監査委員	2	4	2	50.0%	4	1	25.0%
5	選挙管理委員会	2	4	1	25.0%	4	1	25.0%
6	農業委員会	2	25	3	12.0%	25	3	12.0%
7	藤沢市防災会議	3	40	2	5.0%	40	1	2.5%
8	藤沢市国民保護協議会	3	37	2	5.4%	37	1	2.7%
9	社会教育委員会議	3	15	8	53.3%	15	8	53.3%
10	公民館運営審議会	3	19	12	63.2%	20	11	55.0%
11	スポーツ推進審議会	3	12	6	50.0%	11	5	45.5%
12	藤沢市図書館協議会	3	7	4	57.1%	7	4	57.1%
13	藤沢市民生委員推薦会	3	14	7	50.0%	14	7	50.0%
14	藤沢市介護認定審査会	3	69	26	37.7%	64	23	35.9%
15	藤沢市国民健康保険運営協議会	3	13	3	23.1%	13	4	30.8%
16	藤沢市障がい者介護給付費等支給審査会	3	18	5	27.8%	17	4	23.5%
17	藤沢市障がい者総合支援協議会	3	24	11	45.8%	時点未選出		
18	藤沢市感染症診査協議会	3	6	2	33.3%	6	2	33.3%
19	藤沢市難病対策地域協議会	3	時点未選出			13	10	76.9%
20	藤沢市環境審議会	3	20	8	40.0%	19	7	36.8%
21	藤沢市都市計画審議会	3	20	6	30.0%	20	4	20.0%
22	藤沢市地域公共交通会議	3	17	2	11.8%	時点未選出		
23	藤沢市建築審査会	3	5	2	40.0%	5	2	40.0%
24	藤沢市空家等対策協議会	3	15	3	20.0%	15	3	20.0%
25	北部第二（三地区）土地区画整理審議会	3	18	0	0.0%	18	0	0.0%
26	藤沢市民病院地域医療支援委員会	3	12	2	16.7%	12	2	16.7%
27	藤沢市いじめ問題調査委員会	3	5	2	40.0%	5	2	40.0%
28	藤沢市公務災害補償等認定委員会	4	5	1	20.0%	5	1	20.0%
29	公務災害補償等審査会	4	3	1	33.3%	3	1	33.3%
30	藤沢市公正職務審査会	4	3	0	0.0%	3	0	0.0%
31	藤沢市行政不服審査会	4	3	1	33.3%	3	0	0.0%
32	藤沢市いじめ問題再調査委員会	4	5	2	40.0%	5	2	40.0%
33	藤沢市名誉市民審査会	4	10	0	0.0%	10	0	0.0%
34	藤沢市表彰審査会	4	4	0	0.0%	4	0	0.0%

2022年4月1日現在

	審議会等	分類	令和4年度			令和3年度		
			2022. 4. 1			2021. 4. 1		
			委員数	うち女性数	登用比率	委員数	うち女性数	登用比率
35	藤沢市市民活動推進委員会	4	12	5	41.7%	13	5	38.5%
36	建築紛争調停委員会	4	5	2	40.0%	5	2	40.0%
37	藤沢市個人情報保護審査会	4	5	2	40.0%	5	2	40.0%
38	藤沢市個人情報保護制度運営審議会	4	5	3	60.0%	7	4	57.1%
39	藤沢市情報公開審査会	4	5	3	60.0%	5	2	40.0%
40	藤沢市情報公開制度運営審議会	4	8	2	25.0%	8	2	25.0%
41	藤沢市文化財保護委員会	4	6	1	16.7%	6	1	16.7%
42	藤沢市藤澤浮世絵館運営委員会	4	5	2	40.0%	5	2	40.0%
43	藤沢市アトスペース運営協議会	4	7	4	57.1%	7	3	42.9%
44	藤沢市民ギャラリー運営協議会	4	7	3	42.9%	7	3	42.9%
45	藤沢市介護保険運営協議会	4	19	9	47.4%	19	8	42.1%
46	藤沢市予防接種健康被害調査委員会	4	13	3	23.1%	13	3	23.1%
47	藤沢市子ども・子育て会議	4	20	9	45.0%	20	8	40.0%
48	藤沢市廃棄物減量等推進審議会	4	19	7	36.8%	19	7	36.8%
49	藤沢市畜産振興審議会	4	11	2	18.2%	11	1	9.1%
50	藤沢市地産地消推進協議会	4	19	4	21.1%	20	2	10.0%
51	藤沢市農業振興地域整備促進協議会	4	11	1	9.1%	11	1	9.1%
52	藤沢市都市景観審議会	4	13	9	69.2%	13	7	53.8%
53	藤沢市営住宅運営審議会	4	10	4	40.0%	10	4	40.0%
54	みどり保全審議会	4	8	2	25.0%	8	1	12.5%
55	藤沢市下水道運営審議会	4	11	5	45.5%	11	5	45.5%
56	藤沢市民病院運営協議会	4	12	3	25.0%	12	3	25.0%
57	藤沢市オンブズマン	4	2	2	100.0%	2	2	100.0%
58	藤沢市消防等賞じゆつ金審査委員会	4	6	2	33.3%	6	2	33.3%
59	藤沢市奨学金給付審査委員会	4	10	1	10.0%	10	2	20.0%
60	藤沢市いじめ問題対策連絡協議会	4	21	9	42.9%	21	10	47.6%
61	藤沢市教科用図書採択審議委員会	4	8	4	50.0%	16	6	37.5%
62	学校事故措置委員会	4	14	5	35.7%	14	5	35.7%
合 計			755	237		732	216	
登 用 率			31.4%			29.5%		