



Año fiscal 2024 abril de 2024 marzo de 2025



Calendario de recolección de basura, Bloque 5



Direcciones

Asahi-cho	Toda la zona			
Enoshima	1・2chōme	Toda la zona		
Katase	1~5chōme	Toda la zona		
Katase-kaigan	1chōme	Toda la zona		
Katase-mejiroyama	Toda la zona			
Kataseyama	1~5chōme	Toda la zona		
Kugenuma	1556~1750			
Kugenuma-shinmei	1chōme	1~4ban		
Fujisawa	4~1108			
	1chōme	1ban4~19・35		
		2ban1~5・14~22		
3ban1~3・26 (ver③)				
Honcho	1chōme	1~3ban		
		4ban2・7~11・22~25		
		5ban1~19・23・29~34		
		6~11ban		
		12ban1~27・37~41		
	2chōme	1~5ban	6ban17	7・8ban



Fujisawa-shi
Kankyō Jigyō Center

TEL. 0466-87-3912
FAX. 0466-87-9779



5ブロック
スペイン語

Bolsas determinadas por la municipalidad

Basura doméstica

* En la ciudad de Fujisawa está establecido utilizar **las bolsas determinadas que se deben comprar, para sacar la [Basura Incinerable] y la [Basura No-Incinerable]**. De utilizar otro tipo de bolsa no se recolectarán.

● [Basura Incinerable]



* Cualquiera de las dos

● [Basura No-Incinerable]



* Sólo rosadas

- [Envases y envolturas de plástico]
- [Artículos de plástico]
- [Artículos de procesamiento especial]



* Se pueden utilizar bolsas transparentes

Tarifa de las bolsas determinadas (para uso doméstico)

Tamaño (capacidad)	10 bolsas	5 bolsas
Mini-bolsa (5L)	100円	400円
Bolsa pequeña(10L)	200円	
Bolsa mediana (20L)	400円	
Bolsa grande (40L)		400円

* Se pueden comprar en las tiendas de conveniencia, supermercados, etc.

※ Los comercios, etc. tienen otro tipo de procedimiento. Por lo que la basura de los mismos, no se recolectará aunque utilicen las bolsas determinadas (arriba mencionadas).

Recolección de la basura casa por casa

Clasificación

[Basura Incinerable] [Botellas de vidrio]
 [Basura No-Incinerable] [Libros • papeles diversos]
 [Artículos de plástico] [Envases y envolturas de plástico]
 [Artículos de procesamiento especial] [Aceite de cocina usado]
 [Latas • Ollas, utensilios de metal] [Botellas PET]
 [Periódicos • clasificados]

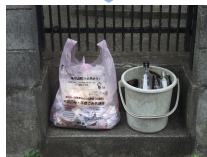


Forma de disponer

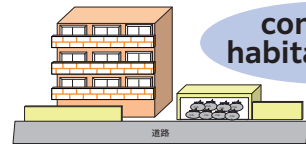
* Sacarlos **hasta las 8 de la mañana del día del recojo.**



casas



Dentro del terreno lindante con la calle.



conjuntos habitacionales



En el lugar determinado del conjunto habitacional para sacar la basura.

Otros materiales reciclables

Artículos

[Cartones] [Envases de cartón para bebidas] [Ropa y textiles usados]



Forma de disponer

* Sacarlos **entre las 7 y 9 de la mañana del día del recojo.**



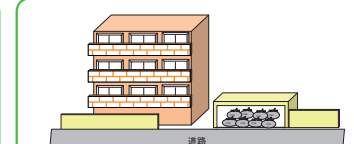
Casas



Llevarlos hasta el lugar determinado de la vecindad, designado para 「Otros materiales reciclables」.



Conjuntos habitacionales (pequeños)



Conjuntos habitacionales (aprox. más de 24 apartamentos)



En el lugar determinado del mismo conjunto habitacional.

2024 4 5Bl ock Domingo	Lunes  1 Basura Incinerable • Botellas de vidrio	Martes  2  Botellas PET	Miércoles  3 Basura No-Incinerable • Artículos de plástico Libros • Papeles diversos	Jueves  4 Basura Incinerable • Botellas de vidrio	Viernes  5 Envases y envolturas de plástico • Aceite comestible • Artículos de procesamiento especial	Sábado 6
	MEMO	MEMO	MEMO	MEMO	MEMO	
7	 8 Basura Incinerable • Botellas de vidrio	 9 Latas • ollas	Otros materiales reciclables Periódicos y clasificados • Envases de cartón para bebidas • Cartones • Ropa y textiles usados	 11 Basura Incinerable • Botellas de vidrio	 12 Envases y envolturas de plástico • Aceite comestible • Artículos de procesamiento especial	13
MEMO	MEMO	MEMO	MEMO	MEMO	MEMO	
14	 15 Basura Incinerable • Botellas de vidrio	 16  Botellas PET	 17 Basura No-Incinerable • Artículos de plástico Libros • Papeles diversos	 18 Basura Incinerable • Botellas de vidrio	 19 Envases y envolturas de plástico • Aceite comestible • Artículos de procesamiento especial	20
MEMO	MEMO	MEMO	MEMO	MEMO	MEMO	
21	 22 Basura Incinerable • Botellas de vidrio	 23 Latas • ollas	Otros materiales reciclables Periódicos y clasificados • Envases de cartón para bebidas • Cartones • Ropa y textiles usados	 25 Basura Incinerable • Botellas de vidrio	 26 Envases y envolturas de plástico • Aceite comestible • Artículos de procesamiento especial	27
MEMO	MEMO	MEMO	MEMO	MEMO	MEMO	
28	 29 Basura Incinerable • Botellas de vidrio	 30  Botellas PET				
MEMO	MEMO	MEMO				

2024 5 5BI ock	Lunes	Martes	Miércoles	Jueves	Viernes	Sábado
Domingo			 1 Basura No-Incinerable • Artículos de plástico Libros • Papeles diversos	 2 Basura Incinerable • Botellas de vidrio	 3 Envases y envolturas de plástico • Aceite comestible • Artículos de procesamiento especial	4
	MEMO	MEMO	MEMO	MEMO	MEMO	
5	 6 Basura Incinerable • Botellas de vidrio	 7 Latas • ollas	8 Otros materiales reciclables Periódicos y clasificados • Envases de cartón para bebidas • Cartones • Ropa y textiles usados	 9 Basura Incinerable • Botellas de vidrio	 10 Envases y envolturas de plástico • Aceite comestible • Artículos de procesamiento especial	11
	MEMO	MEMO	MEMO	MEMO	MEMO	
12	 13 Basura Incinerable • Botellas de vidrio	 14 Botellas PET	 15 Basura No-Incinerable • Artículos de plástico Libros • Papeles diversos	 16 Basura Incinerable • Botellas de vidrio	 17 Envases y envolturas de plástico • Aceite comestible • Artículos de procesamiento especial	18
	MEMO	MEMO	MEMO	MEMO	MEMO	
19	 20 Basura Incinerable • Botellas de vidrio	 21 Latas • ollas	22 Otros materiales reciclables Periódicos y clasificados • Envases de cartón para bebidas • Cartones • Ropa y textiles usados	 23 Basura Incinerable • Botellas de vidrio	 24 Envases y envolturas de plástico • Aceite comestible • Artículos de procesamiento especial	25
	MEMO	MEMO	MEMO	MEMO	MEMO	
26	 27 Basura Incinerable • Botellas de vidrio	 28 Botellas PET	 29 Basura No-Incinerable • Artículos de plástico Libros • Papeles diversos	 30 Basura Incinerable • Botellas de vidrio	 31 Envases y envolturas de plástico • Aceite comestible • Artículos de procesamiento especial	
	MEMO	MEMO	MEMO	MEMO	MEMO	







2024 6 5BI ock	Lunes	Martes	Miércoles	Jueves	Viernes	Sábado
Domingo						1
	MEMO	MEMO	MEMO	MEMO	MEMO	
2	 3 Basura Incinerable · Botellas de vidrio	 4 Latas · ollas	 5 Otros materiales reciclables Periódicos y clasificados ·Envases de cartón para bebidas ·Cartones ·Ropa y textiles usados	 6 Basura Incinerable · Botellas de vidrio	 7 Envases y envolturas de plástico· Aceite comestible· Artículos de procesamiento especial	8
	MEMO	MEMO	MEMO	MEMO	MEMO	
9	 10 Basura Incinerable · Botellas de vidrio	 11 Botellas PET	 12 Basura No-Incinerable·Artículos de plástico Libros·Papeles diversos	 13 Basura Incinerable · Botellas de vidrio	 14 Envases y envolturas de plástico· Aceite comestible· Artículos de procesamiento especial	15
	MEMO	MEMO	MEMO	MEMO	MEMO	
16	 17 Basura Incinerable · Botellas de vidrio	 18 Latas · ollas	 19 Otros materiales reciclables Periódicos y clasificados ·Envases de cartón para bebidas ·Cartones ·Ropa y textiles usados	 20 Basura Incinerable · Botellas de vidrio	 21 Envases y envolturas de plástico· Aceite comestible· Artículos de procesamiento especial	22
	MEMO	MEMO	MEMO	MEMO	MEMO	
23	 24 Basura Incinerable · Botellas de vidrio	 25 Botellas PET	 26 Basura No-Incinerable·Artículos de plástico Libros·Papeles diversos	 27 Basura Incinerable · Botellas de vidrio	 28 Envases y envolturas de plástico· Aceite comestible· Artículos de procesamiento especial	29
30	MEMO	MEMO	MEMO	MEMO	MEMO	

2024 7 5BI ock Domingo	Lunes  1 Basura Incinerable • Botellas de vidrio	Martes  2 Latas •ollas	Miércoles 3 Otros materiales reciclables Periódicos y clasificados •Envases de cartón para bebidas •Cartones •Ropa y textiles usados	Jueves  4 Basura Incinerable • Botellas de vidrio	Viernes  5 Envases y envolturas de plástico• Aceite comestible• Artículos de procesamiento especial	Sábado 6
	MEMO	MEMO	MEMO	MEMO	MEMO	
7	 8 Basura Incinerable • Botellas de vidrio	 9 Botellas PET	 10 Basura No-Incinerable•Artículos de plástico Libros•Papeles diversos	 11 Basura Incinerable • Botellas de vidrio	 12 Envases y envolturas de plástico• Aceite comestible• Artículos de procesamiento especial	13
MEMO	MEMO	MEMO	MEMO	MEMO	MEMO	
14	 15 Basura Incinerable • Botellas de vidrio	 16 Latas •ollas	17 Otros materiales reciclables Periódicos y clasificados •Envases de cartón para bebidas •Cartones •Ropa y textiles usados	 18 Basura Incinerable • Botellas de vidrio	 19 Envases y envolturas de plástico• Aceite comestible• Artículos de procesamiento especial	20
MEMO	MEMO	MEMO	MEMO	MEMO	MEMO	
21	 22 Basura Incinerable • Botellas de vidrio	 23 Botellas PET	 24 Basura No-Incinerable•Artículos de plástico Libros•Papeles diversos	 25 Basura Incinerable • Botellas de vidrio	 26 Envases y envolturas de plástico• Aceite comestible• Artículos de procesamiento especial	27
MEMO	MEMO	MEMO	MEMO	MEMO	MEMO	
28	 29 Basura Incinerable • Botellas de vidrio	 30 Latas •ollas	31 Otros materiales reciclables Periódicos y clasificados •Envases de cartón para bebidas •Cartones •Ropa y textiles usados			
MEMO	MEMO	MEMO	MEMO	MEMO	MEMO	

2024 8 5BI ock Domingo	Lunes	Martes	Miércoles	Jueves	Viernes	Sábado
				 1 Basura Incinerable · Botellas de vidrio	 2 Envases y envolturas de plástico· Aceite comestible· Artículos de procesamiento especial	
	MEMO	MEMO	MEMO	MEMO	MEMO	
4	 5 Basura Incinerable · Botellas de vidrio	 6 Botellas PET	 7 Basura No-Incinerable·Artículos de plástico Libros·Papeles diversos	 8 Basura Incinerable · Botellas de vidrio	 9 Envases y envolturas de plástico· Aceite comestible· Artículos de procesamiento especial	10
	MEMO	MEMO	MEMO	MEMO	MEMO	
11	 12 Basura Incinerable · Botellas de vidrio	 13 Latas ·ollas	Otros materiales reciclables 14 Periódicos y clasificados ·Envases de cartón para bebidas ·Cartones ·Ropa y textiles usados	 15 Basura Incinerable · Botellas de vidrio	 16 Envases y envolturas de plástico· Aceite comestible· Artículos de procesamiento especial	17
	MEMO	MEMO	MEMO	MEMO	MEMO	
18	 19 Basura Incinerable · Botellas de vidrio	 20 Botellas PET	 21 Basura No-Incinerable·Artículos de plástico Libros·Papeles diversos	 22 Basura Incinerable · Botellas de vidrio	 23 Envases y envolturas de plástico· Aceite comestible· Artículos de procesamiento especial	24
	MEMO	MEMO	MEMO	MEMO	MEMO	
25	 26 Basura Incinerable · Botellas de vidrio	 27 Latas ·ollas	Otros materiales reciclables 28 Periódicos y clasificados ·Envases de cartón para bebidas ·Cartones ·Ropa y textiles usados	 29 Basura Incinerable · Botellas de vidrio	 30 Envases y envolturas de plástico· Aceite comestible· Artículos de procesamiento especial	31
	MEMO	MEMO	MEMO	MEMO	MEMO	




2024 9 5BI ock	Lunes	Martes	Miércoles	Jueves	Viernes	Sábado
Domingo	 2 Basura Incinerable • Botellas de vidrio	 3 Botellas PET	 4 Basura No-Incinerable • Artículos de plástico Libros • Papeles diversos	 5 Basura Incinerable • Botellas de vidrio	 6 Envases y envolturas de plástico • Aceite comestible • Artículos de procesamiento especial	7
1	MEMO	MEMO	MEMO	MEMO	MEMO	
8	 9 Basura Incinerable • Botellas de vidrio	 10 Latas • ollas	Otros materiales reciclables 11 Periódicos y clasificados • Envases de cartón para bebidas • Cartones • Ropa y textiles usados	 12 Basura Incinerable • Botellas de vidrio	 13 Envases y envolturas de plástico • Aceite comestible • Artículos de procesamiento especial	14
	MEMO	MEMO	MEMO	MEMO	MEMO	
15	 16 Basura Incinerable • Botellas de vidrio	 17 Botellas PET	 18 Basura No-Incinerable • Artículos de plástico Libros • Papeles diversos	 19 Basura Incinerable • Botellas de vidrio	 20 Envases y envolturas de plástico • Aceite comestible • Artículos de procesamiento especial	21
	MEMO	MEMO	MEMO	MEMO	MEMO	
22	 23 Basura Incinerable • Botellas de vidrio	 24 Latas • ollas	Otros materiales reciclables 25 Periódicos y clasificados • Envases de cartón para bebidas • Cartones • Ropa y textiles usados	 26 Basura Incinerable • Botellas de vidrio	 27 Envases y envolturas de plástico • Aceite comestible • Artículos de procesamiento especial	28
	MEMO	MEMO	MEMO	MEMO	MEMO	
29	 30 Basura Incinerable • Botellas de vidrio					
	MEMO	MEMO	MEMO	MEMO	MEMO	

2024 10 5BI ock	Lunes	Martes	Miércoles	Jueves	Viernes	Sábado
		 1 Botellas PET	 2 Basura No-Incinerable • Artículos de plástico Libros • Papeles diversos	 3 Basura Incinerable • Botellas de vidrio	 4 Envases y envolturas de plástico • Aceite comestible • Artículos de procesamiento especial	5
Domingo	MEMO	MEMO	MEMO	MEMO	MEMO	
6	 7 Basura Incinerable • Botellas de vidrio	 8 Latas • ollas	 9 Otros materiales reciclables Periódicos y clasificados • Envases de cartón para bebidas • Cartones • Ropa y textiles usados	 10 Basura Incinerable • Botellas de vidrio	 11 Envases y envolturas de plástico • Aceite comestible • Artículos de procesamiento especial	12
	MEMO	MEMO	MEMO	MEMO	MEMO	
13	 14 Basura Incinerable • Botellas de vidrio	 15 Botellas PET	 16 Basura No-Incinerable • Artículos de plástico Libros • Papeles diversos	 17 Basura Incinerable • Botellas de vidrio	 18 Envases y envolturas de plástico • Aceite comestible • Artículos de procesamiento especial	19
	MEMO	MEMO	MEMO	MEMO	MEMO	
20	 21 Basura Incinerable • Botellas de vidrio	 22 Latas • ollas	 23 Otros materiales reciclables Periódicos y clasificados • Envases de cartón para bebidas • Cartones • Ropa y textiles usados	 24 Basura Incinerable • Botellas de vidrio	 25 Envases y envolturas de plástico • Aceite comestible • Artículos de procesamiento especial	26
	MEMO	MEMO	MEMO	MEMO	MEMO	
27	 28 Basura Incinerable • Botellas de vidrio	 29 Botellas PET	 30 Basura No-Incinerable • Artículos de plástico Libros • Papeles diversos	 31 Basura Incinerable • Botellas de vidrio		
	MEMO	MEMO	MEMO	MEMO	MEMO	

2024 11 5BI ock	Lunes	Martes	Miércoles	Jueves	Viernes	Sábado
Domingo					 1 Envases y envolturas de plástico· Aceite comestible· Artículos de procesamiento especial	2
	MEMO	MEMO	MEMO	MEMO	MEMO	
3	 4 Basura Incinerable · Botellas de vidrio	 5 Latas · ollas	6 Otros materiales reciclables Periódicos y clasificados ·Envases de cartón para bebidas ·Cartones ·Ropa y textiles usados	 7 Basura Incinerable · Botellas de vidrio	 8 Envases y envolturas de plástico· Aceite comestible· Artículos de procesamiento especial	9
	MEMO	MEMO	MEMO	MEMO	MEMO	
10	 11 Basura Incinerable · Botellas de vidrio	 12 Botellas PET	 13 Basura No-Incinerable·Artículos de plástico Libros·Papeles diversos	 14 Basura Incinerable · Botellas de vidrio	 15 Envases y envolturas de plástico· Aceite comestible· Artículos de procesamiento especial	16
	MEMO	MEMO	MEMO	MEMO	MEMO	
17	 18 Basura Incinerable · Botellas de vidrio	 19 Latas · ollas	20 Otros materiales reciclables Periódicos y clasificados ·Envases de cartón para bebidas ·Cartones ·Ropa y textiles usados	 21 Basura Incinerable · Botellas de vidrio	 22 Envases y envolturas de plástico· Aceite comestible· Artículos de procesamiento especial	23
	MEMO	MEMO	MEMO	MEMO	MEMO	
24	 25 Basura Incinerable · Botellas de vidrio	 26 Botellas PET	 27 Basura No-Incinerable·Artículos de plástico Libros·Papeles diversos	 28 Basura Incinerable · Botellas de vidrio	 29 Envases y envolturas de plástico· Aceite comestible· Artículos de procesamiento especial	30
	MEMO	MEMO	MEMO	MEMO	MEMO	

2024 12 5B1 ock	Lunes	Martes	Miércoles	Jueves	Viernes	Sábado
Domingo	 2 Basura Incinerable · Botellas de vidrio	 3 Latas ·ollas	4 Otros materiales reciclables Periódicos y clasificados ·Envases de cartón para bebidas ·Cartones ·Ropa y textiles usados	 5 Basura Incinerable · Botellas de vidrio	 6 Envases y envolturas de plástico· Aceite comestible· Artículos de procesamiento especial	7
1	MEMO	MEMO	MEMO	MEMO	MEMO	
8	 9 Basura Incinerable · Botellas de vidrio	 10 Botellas PET	 11 Basura No-Incinerable·Artículos de plástico Libros·Papeles diversos	 12 Basura Incinerable · Botellas de vidrio	 13 Envases y envolturas de plástico· Aceite comestible· Artículos de procesamiento especial	14
	MEMO	MEMO	MEMO	MEMO	MEMO	
15	 16 Basura Incinerable · Botellas de vidrio	 17 Latas ·ollas	18 Otros materiales reciclables Periódicos y clasificados ·Envases de cartón para bebidas ·Cartones ·Ropa y textiles usados	 19 Basura Incinerable · Botellas de vidrio	 20 Envases y envolturas de plástico· Aceite comestible· Artículos de procesamiento especial	21
	MEMO	MEMO	MEMO	MEMO	MEMO	
22	 23 Basura Incinerable · Botellas de vidrio	 24 Botellas PET	 25 Basura No-Incinerable·Artículos de plástico Libros·Papeles diversos	 26 Basura Incinerable · Botellas de vidrio	 27 Envases y envolturas de plástico· Aceite comestible· Artículos de procesamiento especial	28
	MEMO	MEMO	MEMO	MEMO	MEMO	
29	 30 Basura Incinerable · Botellas de vidrio	 31 Latas ·ollas				
	MEMO	MEMO	MEMO	MEMO	MEMO	

2025 1 5BI ock	Lunes	Martes	Miércoles	Jueves	Viernes	Sábado
Domingo			1	2	3	4
	MEMO	MEMO	MEMO	MEMO	MEMO	
5	 6 Basura Incinerable · Botellas de vidrio	 7 Botellas PET	8 Otros materiales reciclables Periódicos y clasificados ·Envases de cartón para bebidas ·Cartones ·Ropa y textiles usados	 9 Basura Incinerable · Botellas de vidrio	 10 Envases y envolturas de plástico· Aceite comestible· Artículos de procesamiento especial	11
	MEMO	MEMO	MEMO	MEMO	MEMO	
12	 13 Basura Incinerable · Botellas de vidrio	 14 Latas ·ollas	 15 Basura No-Incinerable·Artículos de plástico Libros·Papeles diversos	 16 Basura Incinerable · Botellas de vidrio	 17 Envases y envolturas de plástico· Aceite comestible· Artículos de procesamiento especial	18
	MEMO	MEMO	MEMO	MEMO	MEMO	
19	 20 Basura Incinerable · Botellas de vidrio	 21 Botellas PET	22 Otros materiales reciclables Periódicos y clasificados ·Envases de cartón para bebidas ·Cartones ·Ropa y textiles usados	 23 Basura Incinerable · Botellas de vidrio	 24 Envases y envolturas de plástico· Aceite comestible· Artículos de procesamiento especial	25
	MEMO	MEMO	MEMO	MEMO	MEMO	
26	 27 Basura Incinerable · Botellas de vidrio	 28 Latas ·ollas	 29 Basura No-Incinerable·Artículos de plástico Libros·Papeles diversos	 30 Basura Incinerable · Botellas de vidrio	 31 Envases y envolturas de plástico· Aceite comestible· Artículos de procesamiento especial	
	MEMO	MEMO	MEMO	MEMO	MEMO	

2025 2 5BI ock	Lunes	Martes	Miércoles	Jueves	Viernes	Sábado
Domingo						1
	MEMO	MEMO	MEMO	MEMO	MEMO	
2  3 Basura Incinerable · Botellas de vidrio	MEMO	 4 Botellas PET	5 Otros materiales reciclables Periódicos y clasificados ·Envases de cartón para bebidas ·Cartones ·Ropa y textiles usados	 6 Basura Incinerable · Botellas de vidrio	 7 Envases y envolturas de plástico· Aceite comestible· Artículos de procesamiento especial	8
	MEMO	MEMO	MEMO	MEMO	MEMO	
9  10 Basura Incinerable · Botellas de vidrio	MEMO	 11 Latas ·ollas	 12 Basura No-Incinerable·Artículos de plástico Libros·Papeles diversos	 13 Basura Incinerable · Botellas de vidrio	 14 Envases y envolturas de plástico· Aceite comestible· Artículos de procesamiento especial	15
	MEMO	MEMO	MEMO	MEMO	MEMO	
16  17 Basura Incinerable · Botellas de vidrio	MEMO	 18 Botellas PET	19 Otros materiales reciclables Periódicos y clasificados ·Envases de cartón para bebidas ·Cartones ·Ropa y textiles usados	 20 Basura Incinerable · Botellas de vidrio	 21 Envases y envolturas de plástico· Aceite comestible· Artículos de procesamiento especial	22
	MEMO	MEMO	MEMO	MEMO	MEMO	
23  24 Basura Incinerable · Botellas de vidrio	MEMO	 25 Latas ·ollas	 26 Basura No-Incinerable·Artículos de plástico Libros·Papeles diversos	 27 Basura Incinerable · Botellas de vidrio	 28 Envases y envolturas de plástico· Aceite comestible· Artículos de procesamiento especial	
	MEMO	MEMO	MEMO	MEMO	MEMO	

2025 3 5BI ock	Lunes	Martes	Miércoles	Jueves	Viernes	Sábado
Domingo	 3 Basura Incinerable · Botellas de vidrio	 4 Botellas PET	5 Otros materiales reciclables Periódicos y clasificados ·Envases de cartón para bebidas ·Cartones ·Ropa y textiles usados	 6 Basura Incinerable · Botellas de vidrio	 7 Envases y envolturas de plástico· Aceite comestible· Artículos de procesamiento especial	1
2	MEMO	MEMO	MEMO	MEMO	MEMO	8
9	 10 Basura Incinerable · Botellas de vidrio	 11 Latas ·ollas	 12 Basura No-Incinerable·Artículos de plástico Libros·Papeles diversos	 13 Basura Incinerable · Botellas de vidrio	 14 Envases y envolturas de plástico· Aceite comestible· Artículos de procesamiento especial	15
16	MEMO	MEMO	MEMO	MEMO	MEMO	22
17	 17 Basura Incinerable · Botellas de vidrio	 18 Botellas PET	19 Otros materiales reciclables Periódicos y clasificados ·Envases de cartón para bebidas ·Cartones ·Ropa y textiles usados	 20 Basura Incinerable · Botellas de vidrio	 21 Envases y envolturas de plástico· Aceite comestible· Artículos de procesamiento especial	22
23	MEMO	MEMO	MEMO	MEMO	MEMO	29
24	 24 Basura Incinerable · Botellas de vidrio	 25 Latas ·ollas	 26 Basura No-Incinerable·Artículos de plástico Libros·Papeles diversos	 27 Basura Incinerable · Botellas de vidrio	 28 Envases y envolturas de plástico· Aceite comestible· Artículos de procesamiento especial	29
30	MEMO	MEMO	MEMO	MEMO	MEMO	
31	 31 Basura Incinerable · Botellas de vidrio					
	MEMO	MEMO	MEMO	MEMO	MEMO	

Basura Incinerable

Residuos principales

- * Desechos orgánicos de la cocina (escurrir bien el líquido)
- * Papeles sucios o que huelen mal (papel tisú, fotos, cajas de pizza)
- * Recipientes desechables de papel (vaso de fideos instantáneos o yogurt)
- * Vasos y platos descartables
- * Madera (menos de 10cm. de grosor y de 50cm. de largo)
- * Colillas de cigarro · ceniza
- * Gel refrigerante
- * Bolsas desecantes · calentador corporal desechable (kairo)
- * Ropa interior · medias
- * Artículos sanitarios
- * Arena / tapete absorbente para animales domésticos

Algunos ejemplos



* Utilizar las bolsas determinadas que se deben comprar.

Rosadas

Excepciones

Pañales

Hierbas y hojas

Ramas (hasta 1cm. de grosor)

Forma de disponer

Pañales

* Dentro de bolsas transparentes

Hierbas y hojas

Ramas (máx.1cm.grosor)

* Atadas

* Por favor, sacar la basura hasta las 8 de la mañana del día que corresponda.

Botellas de vidrio



Botellas de bebidas



Frascos de comestibles



lavarlos

Forma de disponer

Casa independiente

Recipiente (balde,etc.)

Conjunto habitacional

Contenedor



Basura No-Incinerable

* Tapas de botellas, bombillas de luz, loza y porcelana, vajilla de vidrio, floreros, ceniceros, botella de cosmético blanca lechosa, vidrios, sacarlos en Basura No-Incinerable.

Latas



Latas de bebidas y comestibles



Artículos de cocina de metal



lavarlos

Forma de disponer

Casa independiente

Recipiente (balde,etc)

Conjunto habitacional

Contenedor

Cesto de red

* Cacerolas, pavas, sartenes, cubiertos (tenedores, cucharas, cuchillos), escurridores, boles de cocina se sacan con las "Latas · ollas, etc".

Basura No-Incinerable

Residuos más comunes:

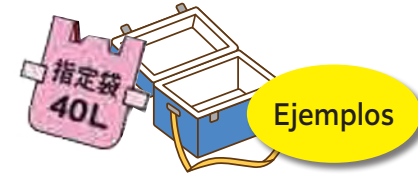
- * Cada residuo debe medir **menos de 50cm**
- * Metales, vidrios, plásticos, gomas, artículos de piel o que contengan cuero.
- * Artículos de cuero • zapatos • carteras • CD's • discos • DVD's
- * Papeles de aluminio • metales • bombillas (lamparitas) • lámparas incandescentes
- * Parlantes • prendas con relleno de algodón(guata) • latas de 18 litros • Latas de pintura
- * Alfombras modulares • Alfombras modulares infantiles
- * Artículos esmaltados • artículos de vidrio, loza o porcelana
- * instrumentos cortantes (cuchillas, etc).
- * Electrodomésticos • Vajillas, cubertería • bombillas LED

Ejemplos



Forma de disponer

- * Colocarlos dentro de las bolsas determinadas (de color rosadas)



- * A los artículos que midan menos de 50cm que no quepan en las bolsas, se les puede adherir por encima una bolsa de 40L ó dos de 20L

- * **Artículos que miden más de 50cm pero que son de esta clasificación:**
- * Escobas • trapeadores • andadores para bebés • barras extensibles • espadas de bambú
- * Palas • tapas de la bañera • cañas de pescar • infladores
- * Rodrigón(palo de jardinería) • bates • bastones de esquiar • raquetas
- * muñecos de peluche
- * Rieles de cortinas • palos de golf (hasta 6) • tubos fluorescentes LED
- * Esterillas/felpudos (de cocina • baño • cuarto de baño • entrada) • paraguas • almohadones
- * Almohadas • bastones • palitas para la basura • red/cesta para cazar insectos
- * flotadores

Forma de disponer



- * Colocarlos dentro de la bolsa o adherirla al artículo.



No introducir aerosoles (sprays)

Artículos de plástico

- * **Sólo para los artículos que midan menos de 50cm.**
- * Para la recolección de los que midan 50cm ó más, hay que hacer previa reserva (véase la página 19).
- * Todos los artículos hechos completamente de plástico que no sean de la clasificación [Envases y envolturas de plástico]



Ejemplos

- * Contenedores de plástico • artículos de oficina • macetas • baldes • cestas • cajas • accesorios para el baño (cuarto de ducha) • accesorios para la cocina • vasos • cajas de CD's.

- * Si fuera posible, despegarle las etiquetas.
- * No se aceptan artículos de plástico que contengan metales, maderas, etc.
- * Se ruega enjuagar los artículos que estén sucios.

Forma de disponer



- * Utilizar bolsas transparentes.

Libros • Papeles diversos

- * Libros, revistas, catálogos, papeles para fotocopias, posters, calendarios, cuadernos, sobres(sin plásticos), tarjetas postales, hojas de propaganda, cartas de publicidad por correo, papeles gruesos, cajas de cartón (de galletitas, etc.), papeles triturados, otros.



- * Atarlos en cruz con una cuerda.



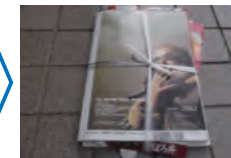
- * Introducir los papeles diversos en una bolsa de papel, y alarla en cruz con una cuerda.

Disposición



- * De no disponer de una bolsa de papel, entonces, introducir los papeles diversos, entre las hojas de los libros, etc. y luego atarlos en cruz.

Disposición



- * Los papeles triturados se pueden sacar en bolsas transparentes de vinilo.

- * En días de lluvia, NO sacar los papeles triturados.

Botellas PET



① Retirar la tapa



② Quitar la etiqueta



③ Lavar



④ Aplastar



Forma de disponer

Casa independiente



Recipiente (balde, etc)

Conjunto habitacional



Contenedor



Cesto de red

* La tapa y la etiqueta disponerlas con "Envases y envolturas de plástico"

Envases y envolturas de plástico

Tipos principales



- * Papel film
 - * Bolsas
 - * Bandejas y paquetes
 - * Botellas, etc.
 - * Tapas y etiquetas de botellas PET
 - * Relleno de embalaje
 - * Tubos y similares
 - * Vasos y similares
 - * Poliestireno expandido (telgopor)
- * No se incluyen si son productos de venta.



lavar



Forma de disponer



* Dentro de bolsas transparentes

Artículos de procesamiento especial



Tubos fluorescentes

Colocarlos dentro de la caja vacía del tubo fluorescente (si es que aún la conserva). Tenga cuidado de no romperlos.



Cartucho de gas-latas de spray

Los cartuchos de gas y latas de spray perforados se pueden sacar con la basura "Latas-cacerolas"



Pilas secas-de botón-pequeñas baterías recargables

Cubrir los polos + y - con cinta adhesiva para evitar que entren en contacto.
* No se admiten baterías de autos, motocicletas, bicicletas eléctricas, etc.



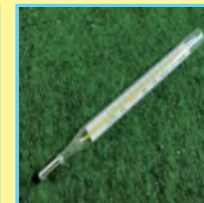
Cintas de cassette, de video, video8mm, etc.

Las cajas de las cintas sacarlas con los "Artículos de plástico".



Cigarrillo electrónico Encendedores

Sumergirlos en agua antes de sacarlos.



Termómetros y tensiómetros de mercurio

Introducirlo dentro del estuche o funda en la que vino cuando lo compro (si es que aún lo conserva). Tenga cuidado de no romperlos.

Forma de disponer

Aceite comestible



Forma de disponer



- * Dejar enfriar el aceite y verterlo en una botella PET (con tapa a rosca).
- * Cerrar firmemente la tapa.
- * Únicamente aceites comestibles (vegetales).
- * No se admiten residuos de aceites animales, aceites de motor ni aceites industriales.



* Dentro de bolsas transparentes

Periódicos y clasificados



- * Se pueden sacar en días de lluvia.
- * Sacar los encartes (insertos publicitarios) junto con los periódicos.
- * Atarlos con cuerdas en forma de cruz.
- * No mezclar libros·revistas·papeles varios.

Cartones



* Cartón ondulado o corrugado

- * Se pueden sacar en días de lluvia.
- * Doblarlos (desarmar las cajas).
- * Atarlos con cuerdas en forma de cruz.
- * Retirar los metales y cintas adhesivas.
- * Los cartones sucios sacarlos con la Basura Incinerable.

Envases de cartón para bebidas



① Lavar



② Cortar y desplegar



③ Dejar secar

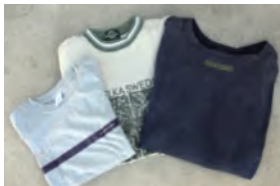


④ Atar con una cuerda en forma de cruz

- * Se pueden sacar en días de lluvia.
- * Si tienen revestimiento de aluminio o son de color marrón se sacan con la Basura Incinerable.

Ropa y textiles usados

* Sólo material reciclable como: ropa·cortinas·sábanas·frazadas, mantas·toallas·telas.



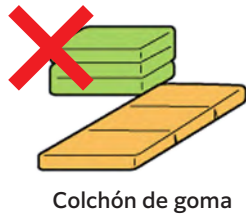
- * **NO SACAR en días de lluvia.**
- * No poner en bolsas de plástico.
- * Atar con cuerdas en forma de cruz.
- * También se pueden disponer jerseys, suéters, ropa de cuero.
- * Prendas con relleno de guata, algodón y/o pluma; sacarlos con la Basura No-Incinerable.



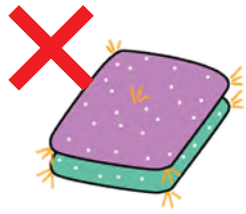
Alfombra
(Basura voluminosa)



Futón, edredón
(Basura voluminosa)



Colchón de goma espuma
(Basura voluminosa)



Cojín, almohadón
(Basura No-Incinerable)



Zapato
(Basura No-Incinerable)



Manta eléctrica
(Basura voluminosa)



Cartera
(Basura No-Incinerable)



Muñeco de peluche
(Basura No-Incinerable)

Basura Voluminosa

※ Artículos cuyo largo, ancho, alto o fondo (aunque sea sólo uno de los lados), mida entre **50cm. y menos de 2m.**
 ※ No se recolecta si el peso superara los 100 kilos.

Ej.

- * Cocina * silla * mesa * horno * bicicleta
- * sombrilla de playa * carrito de bebé * baúl, maleta
- * alfombra eléctrica * asiento de seguridad para niños
- * patineta * espejo de cuerpo entero * lámpara de techo
- * perchero

La tasa de recolección es de 500 yenes



* Es necesario comprar 1(una) etiqueta (Ogata gomi nofu-ken) de 500yenes y adherirla al artículo.

※ A pesar de que midan menos de 50cm., los siguientes artículos deben sacarse como Basura Voluminosa:

- * Horno microondas * lavaplatos (lavavajillas) * máquina de coser * procesador de texto
- * calentador de agua para tina de baño * aparato facsimil * estufa a kerosene
- * aparato de karaoke * aspiradora * estéreo * aparato de vídeo-DVD
- * sintonizador digital * neumático-rueda (de coche particular-motocicleta) * escáner
- * impresora * garrafa de gas propano (ya usado, de menos de 10kilos)
- * calentador a gas-kerosene * deshumidificador a gas freón

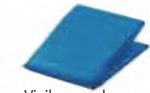
※ Los siguientes artículos por conjunto se pueden sacar como 1(una) unidad de Basura Voluminosa: Basura Voluminosa:

Hasta 2 piezas (tamaño máx. 3 tatamis)



Alfombra Tapete

Hasta 2 piezas (tamaño máx. 3 tatamis)



Vinilona azul (menor de 1 tatami sacar con la Basura No-Incinerable)

Hasta 3 piezas



Edredón ※ inclusive de verano, de bebés
 Colchón de espuma ※ Colchón con resortes sacar con la Basura Voluminosa especial

Fajo de madera



Madera ※ Menos de 50Kg.

Hasta 3 piezas



Caja de metal ※ Menos de 50cm. sacar con la Basura No-Incinerable

Hasta 5 piezas



Palo de metal para tendedero

Hasta 5 piezas



Planchas para techo ※ También planchas de resina

Hasta 2 piezas



Puertas corredizas de estilo japonés ※ Menos de 50cm. sacar con Basura

Hasta 3 piezas



Puerta mosquitera ※ Menos de 50cm. sacar con la Basura No-incinerable

Artículos considerados como 1 unidad



Marco de mesa y superficie de Kotatsu



Juego de palos de golf con bolsa



Esquí y palos



Tendedero con la base o la base sólo

Basura Voluminosa

※ Los siguientes **16 artículos son Basura Voluminosa Especial.** La tasa de recolección es de 1.000yenes.

- * Armario, cómoda, ropero * Cama-cama eléctrica * Sofá * Tatami
- * Repisa * Cobertizo * Escritorio * Fregadero, pileta * Aparador
- * Portón-poste de portón * Bañera * Colchón con resortes
- * Órgano musical-órgano electrónico, instrumentos de teclado (sin cuerdas)
- * Estante de libros * Calentador/calefón de agua (largo menos de 2m.)
- * Sillón masajeador (peso menor a 100Kg.)



* Son necesarias 2(dos) etiquetas adhesivas (Ogata gomi nofu-ken) de 500yenes cada una.

Basura Voluminosa-Basura Voluminosa Especial-Artículos Grandes de Plástico



Reservas

(S.A.) Fujisawa-shi Kogyo Kosha ● Horario de recepción

☎ 0466-23-5301 8:30 ~ 12:00 13:00 ~ 17:00

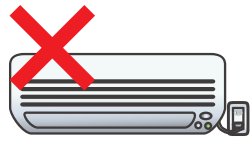
FAX 0466-26-7684 Cerrado: sábado, domingos y feriados

★ También la reserva se puede hacer por Internet

<https://o-gomi.kousya.co.jp/eco/view/fujisawa/top.html>



La municipalidad no recoge estos electrodomésticos



Televisor (pantalla de tubo de rayos catódicos, de cristal líquido, plasma), acondicionador de aire, refrigeradora, congeladora, lavarropas, secadora de ropas.

● En caso de reemplazo por la compra de un nuevo aparato

Solicite a la tienda la recogida del aparato anterior.

● En caso solo quiera desecharlo

* Solicite el servicio en las tiendas de venta de electrodomésticos.

* También lo puede llevar personalmente al depósito de reciclaje, para ello, **debe efectuar con antelación el pago de la tasa de Reciclaje en la Oficina de Correos**, y luego llevarlo a uno de los 2 (dos) depósitos que se mencionan a la derecha.

Depósitos de reciclaje

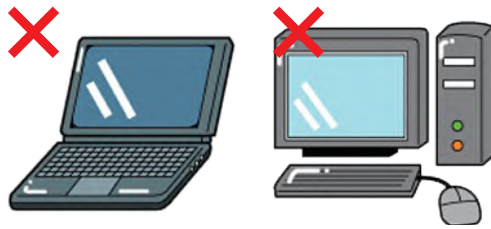
Sato Co.,Ltd. Recycle section
 1075, Hagizono, Chigasaki-shi
 ☎ 0467-84-6785
 FAX 0467-84-6785

Seino Transportation Co.,Ltd.
 Chigasaki designated pickup place
 2730, Hagizono, Chigasaki-shi
 ☎ 0467-87-1305
 FAX 0467-87-1309

La municipalidad no recoge los siguientes:

Computadoras,
ordenadores

* Computadora de escritorio, monitor, ordenador portátil, monitores de cristal líquido.



① Empresas fabricantes (consulte en cada marca las condiciones de reciclaje).

Por favor, consultar en la sgte. Pág.Web

「パソコン3R 推進協会」
<https://www.pc3r.jp/>

② Renet Japan (S.A.)
<https://www.renet.jp/>

Extintores



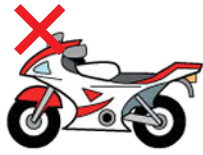
● Llevarlos a las tiendas de venta de los mismos.

Por favor, consultar en la sgte. Pág. Web

「消火器リサイクル推進センター」

<https://www.ferpc.jp/>

● Solicite en tiendas de venta-especialista



Motocicleta



Piano



Batería de
bicicleta



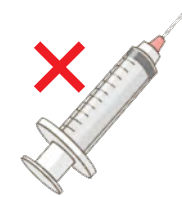
Batería
(coche·moto)



Pesticida
químico fuerte



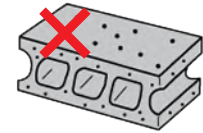
Kerosene-
gasolina



Aguja de
jeringa



Caja fuerte
resistente al
fuego



Concreto

Ramas podadas

* Grosor de 1cm. ó más

* Menos de 1cm. sacar con la Basura Incinerable



Diámetro del fajo
de ramas: menor
de 35cm.

Largo menor de 1,5m

* Cortar las ramas a menos de 1,5m. de largo, sacarles las hojas, y amarrarlas en fajos de un diámetro menor de 35cm.

* Atar con una cuerda. "NO con alambre".

* Cortar las raíces de los árboles a menos de 20cm. y sacarles la tierra impregnada.

* Tronco de grosor menor de 50cm.,
largo menor de 60cm.



* Si mide más de 50cm. de grosor,
partirlo por la mitad.

Bambúes, palmas, laureles rosa,
enredaderas: cortarlos a menos de 50cm. de
largo, y sacarlos en la Basura Incinerable.

(introducirlas en bolsas transparentes)

Bambú



Palma



Ramas podadas



Reservas

(S.A.) Fujisawa Kogyo Kosha

☎ 0466-23-5301

FAX 0466-26-7684

● Horario de recepción

8:30 ~ 12:00 13:00 ~ 17:00

(No hay atención los sábados, domingos ni
feriados)

Aparatos electrodomésticos pequeños usados

* Recolecta de metales tales como hierro, cobre, oro y otros.

* Los contenedores se encuentran en los siguientes establecimientos:
Centros comunales "Shimin Center (excepto Ishikawa-bunkan)", Centros
Comunitarios "Kominkan", Municipalidad (edif. principal), Parque "Happe",
Recycle Plaza Fujisawa, Oficina del Medioambiente "Ishinazaka Kankyo
jigyosho", Centro de Medioambiente "Kankyo Jigyoo-center", Oficina
de Recolección Zona Sur "Nambu Shushu-jimusho", Centro Cultural y
Deportivo "Akibadai Bunka-taikukan", Gimnasio Memorial "Chichibunomiya
Kinen-taikukan".

例

Artículos admitidos



Libro digital
Calculadora



Aparatos de
audio portátil



Cámara de
fotos digital
Videocámara



Videoconsola



Teléfono celular
Aparato teléfono fijo
(excepto aparato de FAX)

* Artículos que puedan ser ingresados al contenedor
por el orificio de entrada que mide (A)30cm.x (L)15cm.
y (P) 30cm.

* Artículos que funcionen con electricidad ·pila/batería.

* Se excluyen: Computadora/ordenador·Televisor·Ac
ondicionador de aire·Lavarropas·Refrigeradora·Tubo
fluorescente·Foco·Bomba eléctrica para kerosene.

