

社会資本総合整備計画 社会資本整備総合交付金

令和05年11月02日

計画の名称	藤沢市特別緑地保全計画												
計画の期間	令和04年度 ~ 令和08年度 (5年間)								重点配分対象の該当				
交付対象	藤沢市												
計画の目標	藤沢市緑の基本計画において、緑の将来像に掲げる「湘南のみどりと共にくらすまち・ふじさわ」の実現を目標とする。この目標を達成するため、斜面緑地や谷戸の自然などの貴重な緑を保全し、多様な生きものが生息・生育する空間として恒久的な確保につとめ、都市環境の骨格となる重要な緑を市民共有の財産として次世代に引き継ぐという観点のもと、特別緑地保全地区における行為の不許可処分に伴う買入等、必要に応じ緑地の確保、保全を行う。												
全体事業費(百万円)	合計(A+B+C+D)	73	A	73	B	0	C	0	D	0	効果促進事業費の割合C/(A+B+C+D)	0	%

番号	計画の成果目標(定量的指標)			
	定量的指標の定義及び算定式	定量的指標の現況値及び目標値		
		当初現況値	中間目標値	最終目標値
		R4当初		R8末
1	特別緑地保全地区で買入れが必要な面積のうち、買入れを行った面積の割合の増加(0% 100%)。 買入れが必要な面積のうち、買入れにより市有緑地となった面積割合を算出する。	0%	%	100%

備考等	個別施設計画を含む	-	国土強靱化を含む	-	定住自立圏を含む	-	連携中枢都市圏を含む	-	流域水循環計画を含む	-	地域再生計画を含む	-	避難確保計画の策定	避難行動要支援者名簿の提供
-----	-----------	---	----------	---	----------	---	------------	---	------------	---	-----------	---	-----------	---------------

A 基幹事業

基幹事業(大)	番号	事業 種別	地域 種別	交付 対象	直接 間接	事業者	種別1	種別2	要素となる事業名 (事業箇所)	事業内容 (延長・面積等)	市区町村名/ 港湾・地区名	事業実施期間(年度)					全体事業費 (百万円)	費用 便益比	個別施設計画 策定状況	
												R04	R05	R06	R07	R08				
一体的に実施することにより期待される効果																				
備考																				
都市公園・緑地等事業	A12-001	緑地保全	一般	藤沢市	直接	藤沢市	-	-	藤沢市緑地保全等事業(遠藤笹窪特別緑地保全地区)	土地の買入れ	藤沢市						13		-	
	A12-002	緑地保全	一般	藤沢市	直接	藤沢市	-	-	藤沢市緑地保全等事業(境川特別緑地保全地区)	土地の買入れ	藤沢市						60		-	
											小計						73			
												合計						73		

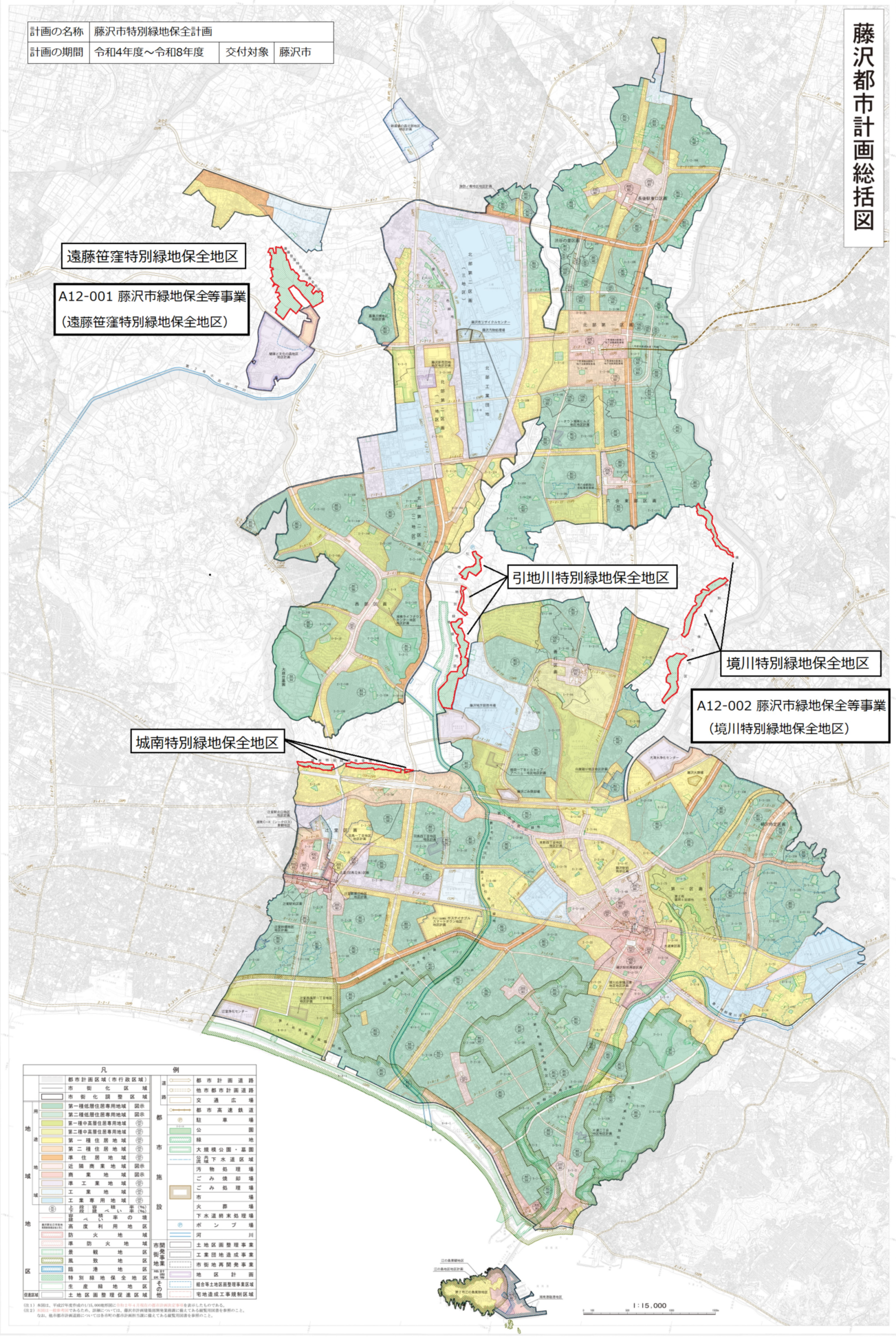
交付金の執行状況

(単位：百万円)

	R04				
配分額 (a)	73,785				
計画別流用増 減額 (b)	69,580				
交付額 (c=a+b)	4,205				
前年度からの繰越額 (d)	0				
支払済額 (e)	4,205				
翌年度繰越額 (f)	0				
うち未契約繰越額 (g)	0				
不用額 (h = c+d-e-f)	0				
未契約繰越率+不用率 (i = (g+h)/(c+d))%	0				
未契約繰越率+不用率が10%を超えている場合その理由					

藤沢都市計画総括図

計画の名称	藤沢市特別緑地保全計画	交付対象	藤沢市
計画の期間	令和4年度～令和8年度	交付対象	藤沢市



遠藤笹窪特別緑地保全地区

A12-001 藤沢市緑地保全等事業
(遠藤笹窪特別緑地保全地区)

引地川特別緑地保全地区

境川特別緑地保全地区

A12-002 藤沢市緑地保全等事業
(境川特別緑地保全地区)

城南特別緑地保全地区

凡	例
都市計画区域(市行政区) 緑地	都市計画道路
市街化調整区域	都市都市計画道路
第一種低層住居専用地域 緑地	交通広場
第二種低層住居専用地域 緑地	都市高速鉄道
第一種中高層住居専用地域	駅
第二種中高層住居専用地域	公園
第一種住居地域	緑地
第二種住居地域	大規模公園・墓園
準住居地域	浸出下水道区域
近隣商業地域 緑地	汚物処理場
商業地域 緑地	ごみ処理場
準工業地域	市庁舎
工業地域	火葬場
工業専用地域	下水処理場
古墳等(土壌)の保護	下水道事業処理場
古墳等(石)の保護	ポンプ場
歴史・文化地区	河川
歴史・文化地区	市域外
防火地域	土地区画整理事業
準防火地域	工業団地造成事業
農地地区 緑地	市街地再開発事業
農地地区 緑地	地区計画
臨海地区 緑地	緑地等上地区画整理事業
特別緑地保全地区	旧緑地等工業用地区域
生産緑地地区	
土地区画整理促進区域	

1:15,000

2023.11.15現在

2023.11.15現在

