

いわて内陸避難者支援センターでは
**みなし仮設住宅からの住まいの
再建にお悩みの方を支援します。**



東日本大震災で内陸や県外に避難し、今後の生活再建方法を決めかねている方に対し、安心して暮らせる住まいの確保に向け、相談・支援を行う機関です。生活再建に必要な各種制度の紹介や福祉サービス利用に向けてのお手伝いも行います。

まずはお気軽に ご相談ください！

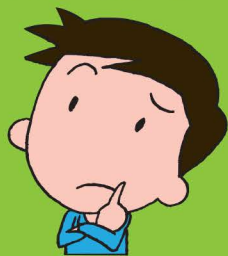
●新しい家に移らなければならぬけど、何から手をつけていいのかわからない・・・



●被災元の市町村へ戻りたいが、情報が少ない・・・

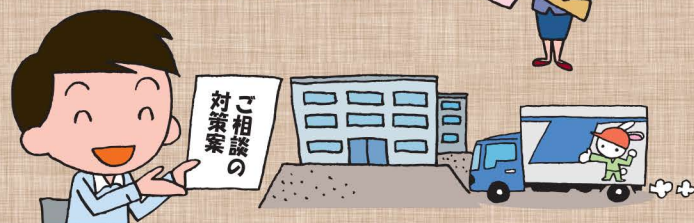


●自己資金が少ないので、活用できる制度はないか・・・



例えばこんなお手伝いをします

- 自宅再建にあたっての困りごとの整理。
- 収入に見合った物件探しのお手伝い。
- 各種福祉制度の紹介や利用のお手伝い。
- その他、各種手続きや分からないことへのサポート。



転居・移転に関する契約手続きの代行や保証、引越し作業を行う機関ではありませんので、ご了承ください。

当センターでは、沿岸市町村に代わって、住まいの意向調査（戸別訪問、電話、郵送）の実施や、再建方法を決めかねている方へ伴走型の支援を行っています。

いわて

内陸避難者支援センター ～住まいの安心相談室～

〒020-0063 盛岡市材木町 3-5

TEL 019-601-7640 FAX 019-601-7641

web <http://sumaiansin.net> mail info@sumaiansin.net

※当センターは岩手県からの委託により特定非営利活動法人インクルいわてが運営しています。



※盛岡駅より徒歩10分。
でんでんむし材木町南口
バス下車徒歩2分。

受付時間 月曜日～土曜日 9:00～17:00
(祝日、年末年始(12/29～1/3)を除く)