

*****目次*****

1. 施設概要	1
2. 市民センター・公民館一覧	2
3. 位置図	4
4. 地区別人口	5
5. 運営人員	6
6. 年間利用者数	7
7. 稼働率（公民館）	8
8. 施設カルテ	11
9. 複合化について	28

1. 施設概要

市民センター

藤沢市では、お住まいの近くで様々な行政サービスが受けられるよう、市内 11 か所に市民センターを設置しています。市民センターには、証明書の交付や戸籍・住民異動・国民健康保険などの届出、公金の収納、福祉に関する相談や申請を取り扱う福祉窓口を担当する住民サービス担当、地域に関する事務や郷土づくり推進会議を担当する地域づくり担当があり、社会教育施設としての公民館も併設されています。近隣に市立図書館がある湘南大庭、湘南台を除く 9 市民センターには気軽に利用できる地域の図書館として市民図書室も併設されています。

また、六会市民センターの業務の一部を行うため石川分館を設置し、住民サービス担当業務を行っています。

市民センターの業務

ア) 住民サービス担当

住民票・印鑑証明書 戸籍証明書	住民票の写し・印鑑登録証明書の交付 戸籍謄本・抄本、身分証明書の交付
住民異動の届出	転入、転出、転居、世帯変更の届出など
印鑑登録	印鑑の登録・廃止
戸籍の届出	出生、死亡、婚姻、離婚、転籍の届出など
マイナンバーカード（一部の手続きのみ）	マイナンバーカード（記載事項変更など一部の手続きのみの取り扱い）
電子証明書	電子証明書の新規発行、更新、 暗証番号失念やロックに伴う暗証番号初期化、暗証番号変更
国民健康保険 国民年金の届出	国民健康保険の取得・喪失の届出 保険証・高齢受給者証の再交付の申請 高額療養費・治療用器具・出産育児一時金・葬祭費の支給申請 限度額適用認定証の発行、保険料の納付、期別納付書の再発行など 国民年金の取得・喪失の届出、年金手帳の再交付、付加保険料の申出、 免除の申請（産前産後免除申請、保険料免除・納付猶予申請、 学生納付特例申請）、未支給年金の請求など
市税証明書の交付	所得（市県民税課税・非課税）証明書、固定資産評価証明書、納税証明書など
お支払い	市県民税、固定資産税、軽自動車税、国民健康保険料、 後期高齢者医療保険料、介護保険料、墓地使用料など
その他	大型ごみ処理納付券 母子手帳・別冊の交付 コンポストの取扱 施設等の利用に関する業務等
自動車の臨時運行許可業務（仮ナンバー貸出） 原付バイク、小型特殊自動車の新規・廃車・名義変更 などの申告	長後市民センター 明治市民センター 遠藤市民センター 湘南大庭市民センターのみの取り扱い

イ) 福祉窓口

市民センター（石川分館を含む）及び村岡公民館には、地域のみなさまの身近な福祉サービスの窓口として地区福祉窓口があります。地区福祉窓口では福祉や健康に関するご相談をお受けし、関係機関の紹介や情報提供をはじめとして、各種福祉サービスの手続きの取り次ぎや各種申請の受け付けなどを行っています。主な受付業務は「地区福祉窓口」をご覧ください。業務内容については、担当課又は各市民センターへお問い合わせください。

ウ) 地域づくり担当

市民センター（石川分館を除く）は地域の拠点施設であるため、地域団体の育成援助や郷土づくり推進会議に関する業務を行う一方、地域全般の相談や要望をお聞きし、関係機関などとの連絡調整を行っています。また、地域に密着した公民館事業（講座・学級等）や生涯学習活動の支援（サークル活動の支援、市民への学習情報の提供等）を行っています。

公民館

藤沢市には、市内 13 地区にそれぞれ公民館が設置されています。各公民館では、地域に密着した講座、学級等の公民館事業やサークル活動の支援、学習情報の提供等、生涯学習活動の支援を行っています。

2. 市民センター・公民館一覧

(公有財産台帳より 築年数については2023年から建築年数を引いた数値)

六会市民センター

建物名称	構造名称	階層名称	建築年	築年数	延床面積 (㎡)
本館	RC造	3階建	2016	7	2146.88
ポンプ室	CB造	平屋建	2016	7	13.07
体育館	SRC造	1階建地下2階	1990	33	1154.92
合計					3314.87

石川コミュニティセンター

建物名称	構造名称	階層名称	建築年	築年数	延床面積 (㎡)
石川コミュニティセンター・石川分館	鉄骨造	平屋建	2004	19	359.40

片瀬市民センター

建物名称	構造名称	階層名称	建築年	築年数	延床面積 (㎡)
本館	RC造	2階建地下1階	1987	36	1252.08
合計					1252.08

片瀬しおさいセンター

建物名称	構造名称	階層名称	建築年	築年数	延床面積 (㎡)
片瀬しおさいセンター	RC造	2階建地下1階	1997	26	1485.75
自転車置場	軽量鉄骨造	平屋建	1997	26	18.00
合計					1503.75

明治市民センター

建物名称	構造名称	階層名称	建築年	築年数	延床面積 (㎡)
倉庫	軽量鉄骨プレハブ造	平屋建	2015	8	5.22
陶芸窯室	鉄筋ブロック造	平屋建	2007	16	19.97
本館	RC造	4階建	2006	17	2241.75
ポンプ室	ブロック造	平屋建	2006	17	8.89
体育室	RC一部鉄骨造	平屋建	1987	36	1087.95
合計					3363.78

遠藤市民センター

建物名称	構造名称	階層名称	建築年	築年数	延床面積 (㎡)
遠藤市民センター本館	RC造	3階建	2005	18	1699.21
陶芸窯室	RC造	平屋建	2005	18	19.97
青少年ホールシャワー室 (増築)	アルミサンドイッチパネル造	平屋建	1996	27	21.42
青少年ホール	鉄骨造	平屋建	1972	51	374.29
合計					2114.89

長後市民センター

建物名称	構造名称	階層名称	建築年	築年数	延床面積 (㎡)
陶芸室	RC造	平屋建	1996	27	17.64
倉庫	軽量鉄骨プレハブ造	平屋建	1995	28	27.91
市民センター	SRC造	4階建	1995	28	1858.97
プロパン庫	RC造	平屋建	1995	28	7.20
コミュニティーホール	RC造	1階建一部2階	1985	38	1107.99
合計					3019.71

辻堂市民センター

建物名称	構造名称	階層名称	建築年	築年数	延床面積 (㎡)
市民センター	RC造	3階建	2021	2	4079.99

善行市民センター

建物名称	構造名称	階層名称	建築年	築年数	延床面積 (㎡)
健康プラザ棟	RC一部鉄骨造	平屋建	2022	1	648.33
市民センター	RC造	3階建	2019	4	2565.44
地域利用倉庫	鉄骨造	平屋建	2019	4	99.00
合計					3312.77

湘南大庭市民センター

建物名称	構造名称	階層名称	建築年	築年数	延床面積 (㎡)
本館	RC一部鉄骨造	1階建一部2階	1985	38	2501.60
陶芸室	RC造	平屋建	1985	38	32.19
合計					2533.79

湘南台文化センター・湘南台市民センター

建物名称	構造名称	階層名称	建築年	築年数	延床面積 (㎡)
湘南台市民センター	RC一部鉄骨耐火被覆造	4階建地下2階	1990	33	3417.52
文化センター	RC一部鉄骨耐火被覆造	4階建地下2階	1989	34	10897.82
合計					14315.34

御所見市民センター

建物名称	構造名称	階層名称	建築年	築年数	延床面積 (㎡)
本館	RC一部鉄骨造	3階建	2009	14	2499.89

鶴沼市民センター

建物名称	構造名称	階層名称	建築年	築年数	延床面積 (㎡)
鶴沼市民センター (鶴沼公民館新館)	鉄骨造	2階建	2003	20	1022.00
公民館	RC造	2階建地下1階	1981	42	1781.90
合計					2803.90

藤沢公民館・労働会館等複合施設

建物名称	構造名称	階層名称	建築年	築年数	延床面積 (㎡)
藤沢公民館・労働会館等複合施設	RC一部SRC造	5階建地下1階	2019	4	7932.14

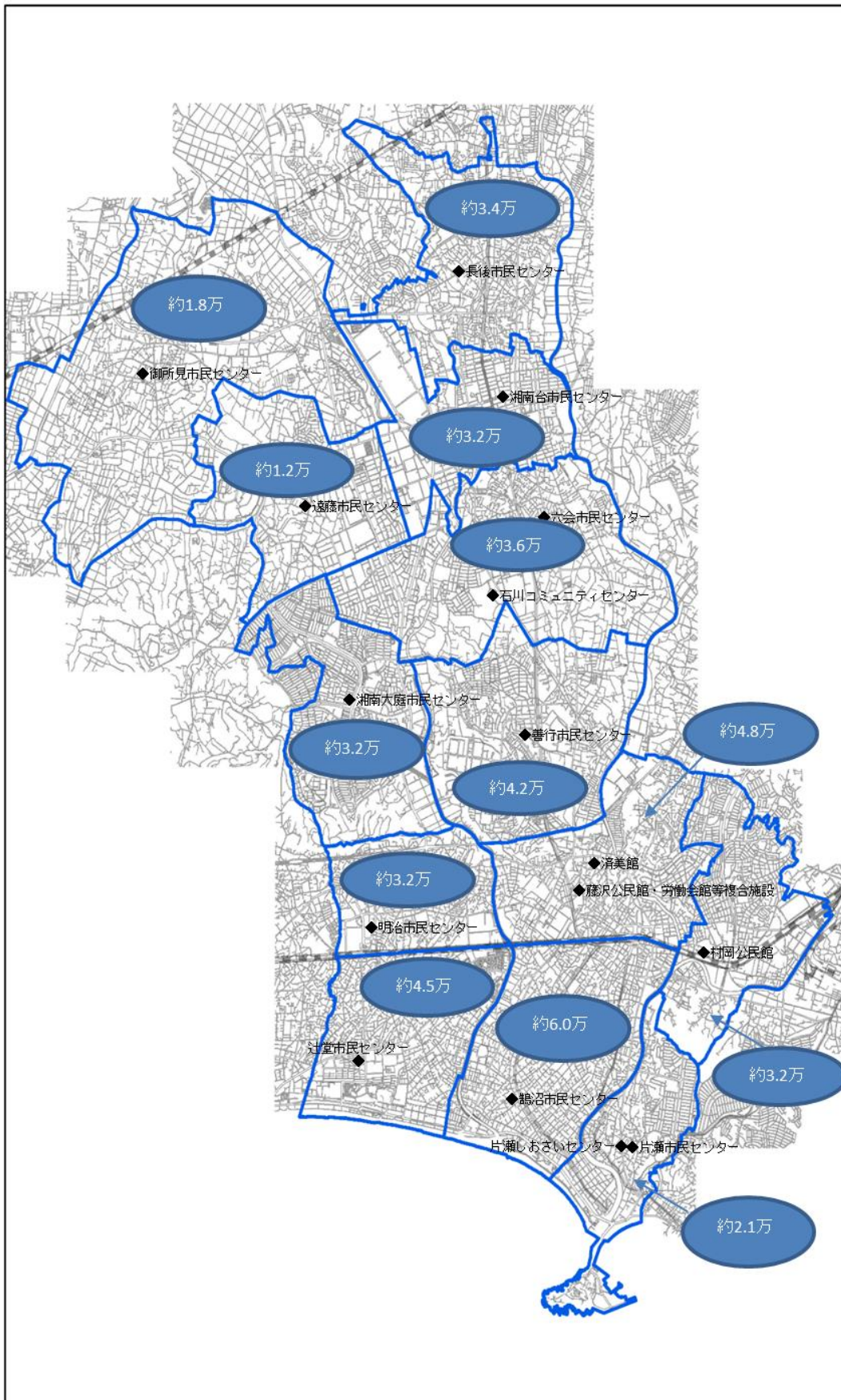
済美館

建物名称	構造名称	階層名称	建築年	築年数	延床面積 (㎡)
公民館	SRC造	3階建地下1階	1990	33	1162.94

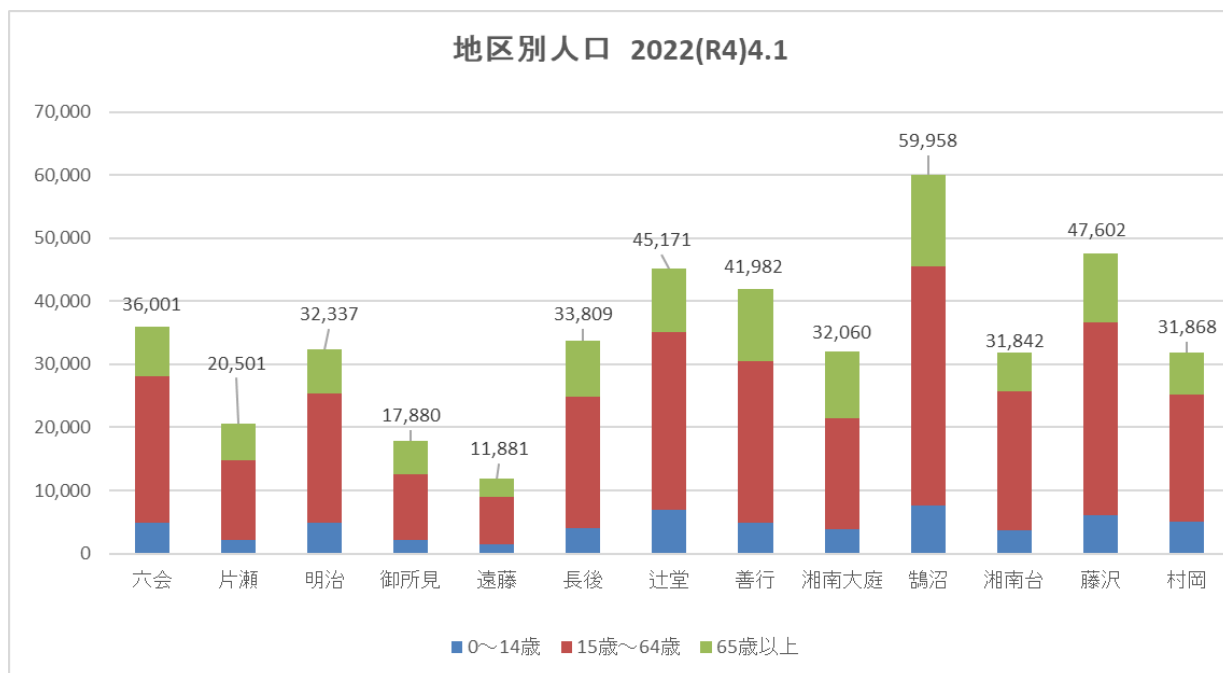
村岡公民館

建物名称	構造名称	階層名称	建築年	築年数	延床面積 (㎡)
公民館 (増築分)	RC造	1階建地下1階	1988	35	907.66
焼釜庫 (増築分)	RC造	平屋建	1988	35	7.41
公民館	RC造	3階建	1966	57	1313.08
合計					2228.15

3. 市民センター・公民館位置図 ※地区別の人口含む

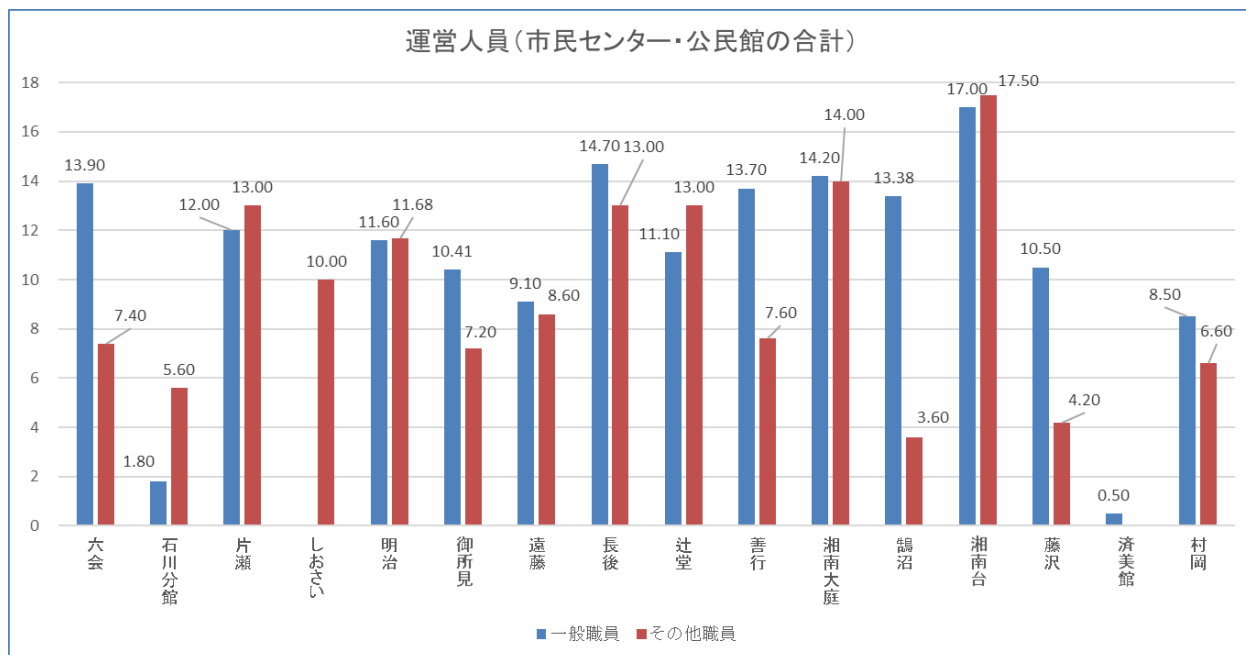


4. 地区別人口



※住民基本台帳による

5. 運営人員

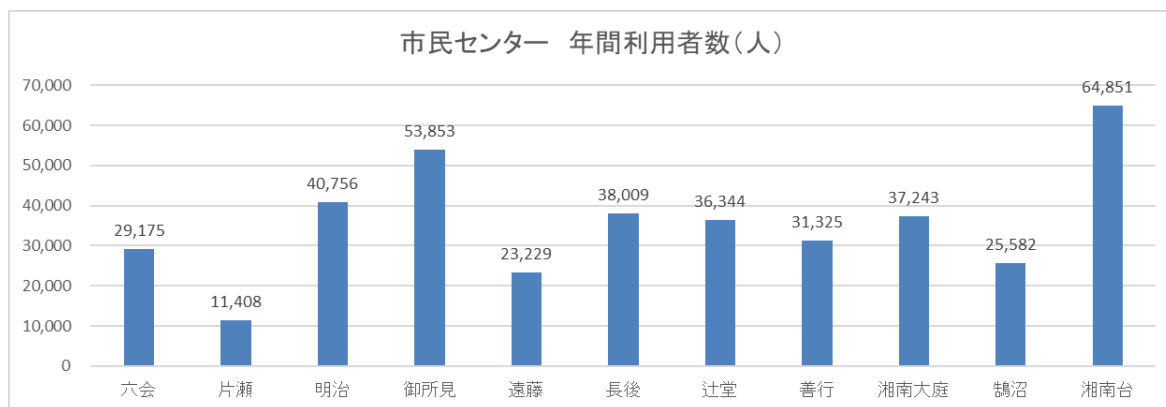


※一般職員(一般職員・再任用職員・任期付職員)

その他職員(会計年度任用職員)

※しおさい→片瀬しおさいセンター 藤沢→Fプレイス

6. 年間利用者数

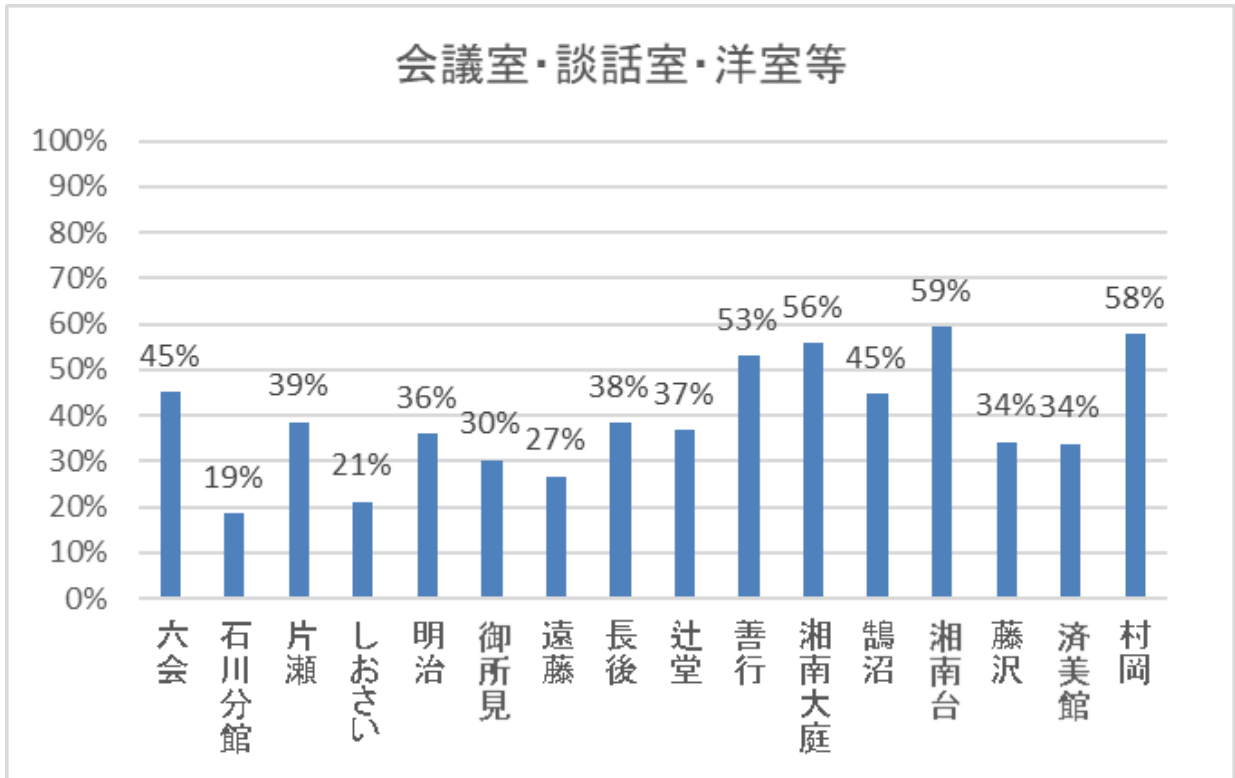


※「各種証明書の発行」「地域福祉（申請）」「市税証明書の交付」「市税の納付」等の窓口の利用者

※六会については、六会市民センターと石川コミュニティセンター（六会市民センター石川分館）の合計

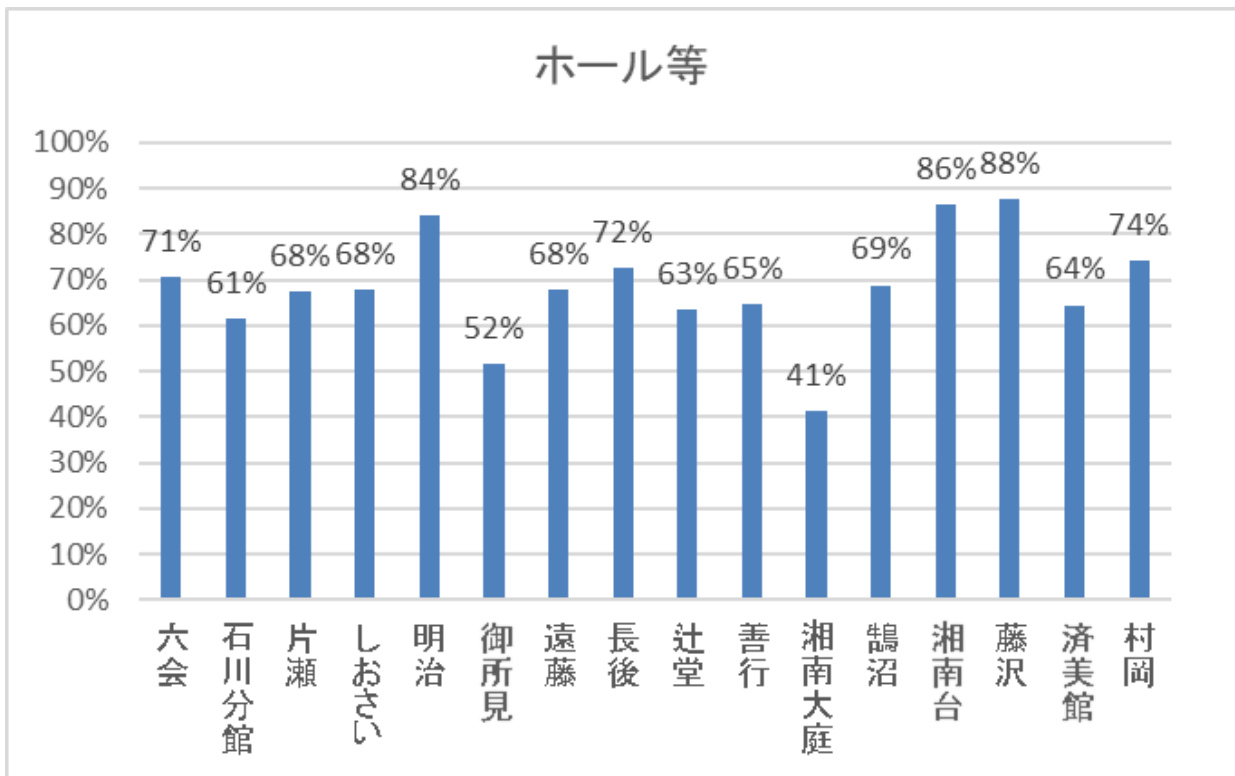
※しおさい→片瀬しおさいセンター 藤沢→Fプレイス

7. 稼働率（公民館）



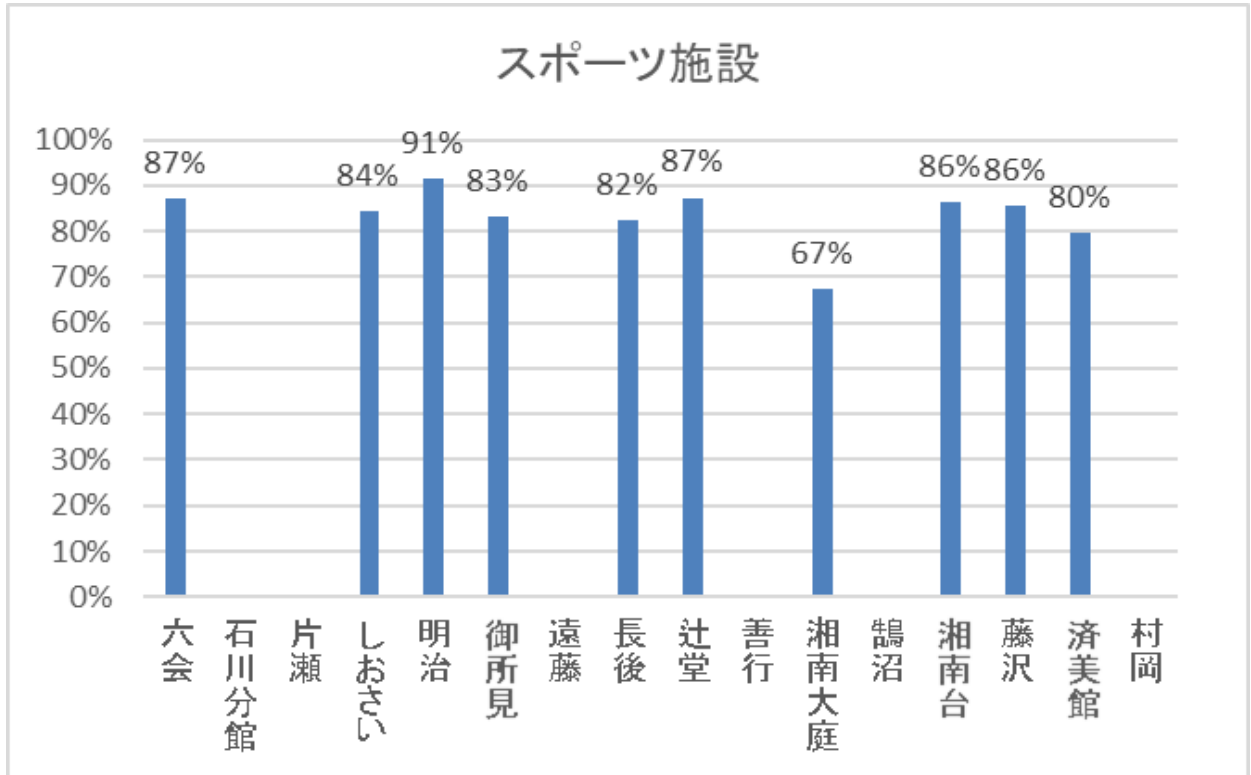
※分類について 会議室・談話室・洋室等：会議・学習ができる室

※しおさい→片瀬しおさいセンター 藤沢→Fプレイス



※分類について ホール等：ダンス・音楽等の広い場所での活動ができる室

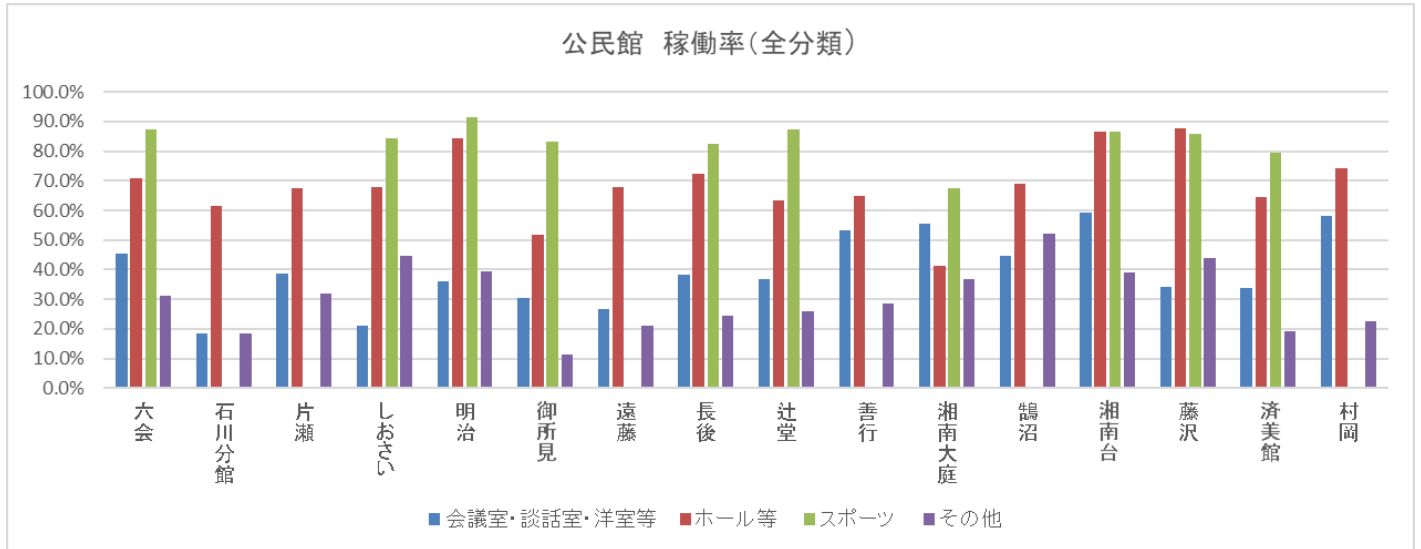
※しおさい→片瀬しおさいセンター 藤沢→Fプレイス



※分類について スポーツ施設：スポーツ（体育館・野外含む）ができる室

※数値がない施設はスポーツ施設がない施設

※しおさい→片瀬しおさいセンター 藤沢→Fプレイス



※利用者数を集計している部屋のみ

※数値がない施設はスポーツ施設がない施設

※分類について

会議室・談話室・洋室等

会議・学習ができる

ホール等

ダンス・音楽等の広い場所での活動ができる室

スポーツ施設

スポーツ（体育館・野外含む）ができる室

その他施設

文化活動（茶道・華道・陶芸・音楽・その他・保育・調理）室

ただし和室については施設内容に学習や会議として使用できる場合は会議室・談話室・洋室等とする

※稼働率の計算方法 ： 利用数 ÷ 利用可能コマ数 = 稼働率

※しおさい→片瀬しおさいセンター 藤沢→F プレイス

8. 施設カルテ

施設カルテ

- 保有する公共施設について、基礎情報、維持管理費、利用状況等の現状をまとめた分析を行ったものです。
- 市民の皆様と施設情報を共有するとともに、公共施設の再編、適正化等、施設のあり方を検討するための資料として活用していきます。
複合化した施設は複数機能の維持管理経費の総計を算出しています。

※地域包括支援センター（いきいきサポートセンター）

カルテ目次

• 六会市民センター／六会公民館	
北消防署六会出張所／第16分団器具置場	12
• 石川コミュニティセンター（六会市民センター石川分館）	13
• 片瀬市民センター／片瀬公民館	14
• 片瀬しおさいセンター（片瀬公民館分館）	15
• 明治市民センター／明治公民館・南消防署明治出張所	16
• 御所見市民センター／御所見公民館	17
• 遠藤市民センター／遠藤公民館	18
• 長後市民センター／長後公民館	19
• 辻堂市民センター／辻堂公民館	
南消防署辻堂出張所（第10分団）	20
• 善行市民センター／善行公民館	21
• 湘南大庭市民センター／湘南大庭公民館	22
• 鵜沼市民センター／鵜沼公民館	23
• 湘南台市民センター／湘南台公民館／湘南台文化センター	24
• 藤沢公民館／労働会館等複合施設（Fプレイス）	25
• 済美館（藤沢公民館分館）	26
• 村岡公民館	27

令和4年度 施設カルテ

施設名称 **六会市民センター・六会公民館**
北消防署六会出張所・第16分団器具置場

【1】基本情報（市民センター・公民館）

施設番号	1		
大分類	任意施設	敷地面積	3,410㎡
中分類	地区施設	延床面積	3,315㎡
土地所有	所有	地区名	六会
建物所有	所有	六会地区人口	36,001人
運営形態	直営	駐車場	有
		エレベーター	有
所在地等	亀井野4-8-1		



交通	小田急線「六会日大前駅」東口から徒歩約7分		
備考 (主な機能)	<ul style="list-style-type: none"> 市民センター 市民図書館 子育て支援センター 地区ボランティアセンター 公民館 地域包括支援センター 市民活動プラザ 消防署出張所 		

【2】建物情報（市民センター・公民館）

No	建物名	建築年度	築年数	延床面積 (㎡)	構造	階数		浸水深		耐震 基準	耐震 診断	診断 結果	耐震補 強 工事
						地上	地下	津波	洪水				
1	本館	2016	7	2146.88	RC造	3	—						
2	ポンプ室	2016	7	13.07	CB造	1	—						
3	体育館	1990	33	1154.92	SRC造	1	2	—	—	新	—	—	—
4													

築年数は2023年から計算

【3】利用・運用状況（市民センター・公民館）

運営人員※1	(人)	年間利用者数（市民センター）※2		備考	
職員数	21.3人	令和4年	29,175人	※1 市民センターと公民館の合計職員数 ※2 「各種証明書の発行」「地域福祉（申請）」 「市税証明書の交付」「市税の納付」 等の窓口の利用者	
一般職	13.9人	年間利用者数（公民館）			
その他	7.4人	令和4年	150,854人		
室名	利用率	備考	室名	利用率	備考
第1談話室	47%	六会公民館（2階）			
調理室	13%	六会公民館（2階）			
和室	26%	六会公民館（2階）			
保育室（ミーティング室）	12%	六会公民館（2階）			
第2談話室	46%	六会公民館（3階）			
音楽室	58%	六会公民館（3階）			
ホール	71%	六会公民館（3階）			
会議室	44%	六会公民館（体育棟階）			
小体育室	70%	六会公民館（体育棟階）			
体育室	87%	六会公民館（体育棟階）			

【4】施設の維持運営に係る年間コスト（市民センター・公民館）

令和4年度歳出（単位・千円）		令和4年度歳入（単位・千円）		コスト分析
維持管理費合計	26,371	歳入合計	236	
光熱水費	8,080	使用料	99	
修繕料	2,496	手数料	0	
役務費・委託費	13,047	その他収入	137	
使用料・賃借料	337	備考		
その他	2,411			
工事請負費	0			
指定管理料	0			

令和4年度 施設カルテ

施設名称 石川コミュニティセンター（六会市民センター石川分館）

【1】基本情報（市民センター分館）

施設番号	2		
大分類	任意施設	敷地面積	2,479㎡
中分類	地区施設	延床面積	360㎡
土地所有	所有	地区名	六会
建物所有	所有	六会地区人口	36,001人
運営形態	直営	駐車場	有
		エレベーター	無
所在地等	石川1-1-22		
交通	小田急線「六会日大前駅」徒歩約32分		
備考 (主な機能)	・市民センター分館		・市民の家



【2】建物情報

No	建物名	建築年度	築年数	延床面積 (㎡)	構造	階数		浸水深		耐震 基準	耐震 診断	診断 結果	耐震補 強 工事
						地上	地下	津波	洪水				
1	石川コミュニティセンター・石川分館	2004	19	359.4	鉄骨造	1	—	—	—	新	—	—	—
2													
3													
4													

築年数は2023年から計算

【3】利用・運用状況（市民センター分館）

運営人員※1	(人)	年間利用者数※2		備考
職員数	7.4人	令和4年	10,549人	※1 市民センター分館の合計職員数 ※2 「各種証明書の発行」「地域福祉（申請）」 「市税証明書の交付」「市税の納付」等の窓口の利用者
一般職	1.8人	令和3年	13,013人	
その他	5.6人	令和2年	—	
室名	利用率	部屋面積	年間利用者数	備考

【4】施設の維持運営に係る年間コスト（市民センター分館・市民の家）

令和4年度歳出（単位・千円）		令和4年度歳入（単位・千円）		コスト分析
維持管理費合計	2,059	歳入合計	2,294	
光熱水費	923	使用料	318	
修繕料	54	手数料	0	
役務費・委託費	606	その他収入	1,976	
使用料・賃借料	50	備考		
その他	426			
工事請負費	0			
指定管理料	0			

令和4年度 施設カルテ

施設名称 片瀬市民センター・片瀬公民館

【1】基本情報（市民センター・公民館）

施設番号	3		
大分類	任意施設	敷地面積	1,528㎡
中分類	地区施設	延床面積	1252㎡
土地所有	所有	地区名	片瀬
建物所有	所有	片瀬地区人口	20,501人
運営形態	直営	駐車場	有
		エレベーター	有
所在地等	片瀬3-9-6		
交通	江ノ島電鉄線「江ノ島駅」徒歩4分		
備考 (主な機能)	・市民センター ・市民図書館 ・公民館 ・地区人材／情報バンクセンター		



【2】建物情報

No	建物名	建築年度	築年数	延床面積 (㎡)	構造	階数		浸水深		耐震 基準	耐震 診断	診断 結果	耐震補 強 工事
						地上	地下	津波	洪水				
1	本館	1987	36	1252.08	RC造	2	1	2.0	—	新	—	—	—
2													
3													
4													

築年数は2023年から計算

【3】利用・運用状況（市民センター・公民館）

運営人員※1	(人)	年間利用者数（市民センター）※2	備考		
職員数	25.0人	令和4年 11,408人	※1 市民センターと公民館の合計職員数 ※2 「各種証明書の発行」「地域福祉（申請）」「市税証明書の交付」「市税の納付」等の窓口の利用者		
一般職	12.0人	年間利用者数（公民館）			
その他	13.0人	令和4年 93,815人			
室名	利用率	備考	室名	利用率	備考
第1談話室	51%	片瀬公民館（地下1階）			
第2談話室	37%	片瀬公民館（地下1階）			
実習室	13%	片瀬公民館（地下1階）			
第3談話室	51%	片瀬公民館（2階）			
和室	28%	片瀬公民館（2階）			
ホール	68%	片瀬公民館（2階）			

【4】施設の維持運営に係る年間コスト（市民センター・公民館）

令和4年度歳出（単位・千円）	令和4年度歳入（単位・千円）	コスト分析	
維持管理費合計	19,879	・人件費や再整備の費用は含まない	
光熱水費	3,106		
修繕料	5,444		
役務費・委託費	7,911		
使用料・賃借料	339		
その他	3,079		
工事請負費	0		
指定管理料	0		
	歳入合計		3,387
	使用料		655
	手数料	2,660	
	その他収入	72	
	備考		

令和4年度 施設カルテ

施設名称 片瀬しおさいセンター（片瀬公民館分館）

【1】基本情報（公民館分館）

施設番号	4		
大分類	任意施設	敷地面積	4,029㎡
中分類	地区施設	延床面積	1,504㎡
土地所有	所有	地区名	片瀬
建物所有	所有	片瀬地区人口	20,501人
運営形態	直営	駐車場	有
		エレベーター	有
所在地等	片瀬4-9-22		
交通	江ノ島電鉄線「湘南海岸公園駅」下車徒歩1分		
備考 (主な機能)	・公民館分館 ・片瀬しおさい荘 （デイサービスセンター） ・地域包括支援センター		



【2】建物情報

No	建物名	建築年度	築年数	延床面積 (㎡)	構造	階数		浸水深		耐震 基準	耐震 診断	診断 結果	耐震補 強 工事
						地上	地下	津波	洪水				
1	片瀬しおさいセンター	1997	26	1485.75	RC造	2	1	2.0	1.0	新	-	-	-
2	自転車置場	1997	26	18.00	軽鋼鉄骨造	1	-						
3													
4													

築年数は2023年から計算

【3】利用・運用状況（公民館分館）

運営人員※1	(人)	年間利用者数		備考	
職員数	10.0人	令和4年	-	※1 公民館の職員数	
一般職	0.0人	令和3年	-		
その他	10.0人	令和2年	-		
室名	利用率	備考	室名	利用率	備考
体育室	84%	片瀬しおさいセンター（1階）			
会議室〈トレーニング室〉	68%	片瀬しおさいセンター（1階）			
工芸室	37%	片瀬しおさいセンター（2階）			
音楽室	52%	片瀬しおさいセンター（2階）			
和室	21%	片瀬しおさいセンター（2階）			

【4】施設の維持運営に係る年間コスト（公民館分館・しおさい荘）

令和4年度歳出（単位・千円）		令和4年度歳入（単位・千円）		コスト分析
維持管理費合計	43,695	歳入合計	12,425	
光熱水費	15,755	使用料	4,946	
修繕料	15,413	手数料	0	
役務費・委託費	10,381	その他収入	7,479	
使用料・賃借料	85	備考	その他収入について ・光熱水費実費収入	
その他	2,061			
工事請負費	0			
指定管理料	0			

令和4年度 施設カルテ

施設名称 明治市民センター・明治公民館・南消防署明治出張所

【1】基本情報（市民センター・公民館）

施設番号	5			
大分類	任意施設	敷地面積	5,662㎡	
中分類	地区施設	延床面積	3,364㎡	
土地所有	所有	地区名	明治	
建物所有	所有	明治地区人口	32,337人	
運営形態	直営	駐車場	有	
		エレベーター	有	
所在地等	辻堂新町1-11-23			
交通	JR「辻堂駅」北口徒歩5分			
備考 (主な機能)	・市民センター ・市民図書室 ・公民館 ・消防署出張所			

【2】建物情報（市民センター・公民館）

No	建物名	建築年度	築年数	延床面積 (㎡)	構造	階数		浸水深		耐震 基準	耐震 診断	診断 結果	耐震補 強 工事
						地上	地下	津波	洪水				
1	倉庫	2015	8	5.22	鉄骨造プレハブ造	1	—	—	—	新	—	—	—
2	陶芸窯室	2007	16	19.97	鉄筋ブロック造	1	—	—	—				
3	本館	2006	16	2241.75	RC造	4	—	—	—				
4	ポンプ室	2006	17	8.89	ブロック造	1	—	—	—				
5	体育室	1987	36	1087.95	RC一部鉄骨造	1	—	—	—				

築年数は2023年から計算

【3】利用・運用状況（市民センター・公民館）

運営人員※1	(人)	年間利用者数（市民センター）※2	備考		
職員数	23.3人	令和4年 40,756人	※1 市民センターと公民館の合計職員数 ※2 「各種証明書の発行」「地域福祉（申請）」「市税証明書の交付」「市税の納付」等の窓口の利用者 ※3 陶芸窯利用者数を含む。		
一般職	11.6人	年間利用者数（公民館）※3			
その他	11.7人	令和4年 224,176人			
室名	利用率	備考	室名	利用率	備考
第1談話室	69%	明治公民館（2階）	体育室	91%	明治公民館（健康プラザ）
調理室	17%	明治公民館（2階）	文化室	82%	明治公民館（健康プラザ）
子育て支援室	22%	明治公民館（2階）			
第2談話室	59%	明治公民館（3階）			
第3談話室	52%	明治公民館（3階）			
音楽室	57%	明治公民館（3階）			
和室	50%	明治公民館（3階）			
工作室	51%	明治公民館（3階）			
ホール	86%	明治公民館（4階）			
陶芸室	—				

【4】施設の維持運営に係る年間コスト（市民センター・公民館）

令和4年度歳出（単位・千円）	令和4年度歳入（単位・千円）	コスト分析			
維持管理費合計	31,915	・人件費や再整備の費用は含まない ・消防署の費用は含まない 賃借料について ・地域包括支援センター 地区ボランティアセンター等賃借			
光熱水費	7,590		歳入合計	13,341	
修繕料	4,347		使用料	3,547	
役務費・委託費	13,159		手数料	9,376	
使用料・賃借料	2,328		その他収入	418	
その他	4,491		備考		
工事請負費	0				
指定管理料	0				

令和4年度 施設カルテ

施設名称 御所見市民センター・御所見公民館

【1】基本情報（市民センター・公民館）

施設番号	6		
大分類	任意施設	敷地面積	6,604㎡
中分類	地区施設	延床面積	2,500㎡
土地所有	所有	地区名	御所見
建物所有	所有	御所見地区人口	17,880人
運営形態	直営	駐車場	有
		エレベーター	有
所在地等	打戻1760-1		
交通	小田急線「長後駅」西口からバス長16 海老名駅東口行、長35 綾瀬車庫行「御所見市民センター前」下車徒歩5分 小田急線「湘南台駅」西口からバス湘20 綾瀬車庫行「御所見市民センター前」下車徒歩5分		
備考 (主な機能)	<ul style="list-style-type: none"> 市民センター 市民図書室 公民館 地域包括支援センター 		



【2】建物情報

No	建物名	建築年度	築年数	延床面積 (㎡)	構造	階数		浸水深		耐震 基準	耐震 診断	診断 結果	耐震補 強 工事
						地上	地下	津波	洪水				
1	本館	2009	14	2499.89	RC一部鉄骨造	3	-	-	-	新	-	-	-
2													
3													
4													
5													

築年数は2023年から計算

【3】利用・運用状況（市民センター・公民館）

運営人員※1	(人)	年間利用者数（市民センター）※2	備考		
職員数	17.6人	令和4年 53,853人	※1 市民センターと公民館の合計職員数 ※2 「各種証明書の発行」「地域福祉（申請）」「市税証明書の交付」「市税の納付」等の窓口の利用者		
一般職	10.4人	年間利用者数（公民館）			
その他	7.2人	令和4年 88,951人			
室名	利用率	備考	室名	利用率	備考
体育室	83%	御所見公民館（1階）			
第1談話室	33%	御所見公民館（2階）			
第2談話室	26%	御所見公民館（2階）			
第3談話室	32%	御所見公民館（2階）			
和室	12%	御所見公民館（2階）			
子ども室	2%	御所見公民館（2階）			
調理室	5%	御所見公民館（2階）			
ホール	52%	御所見公民館（3階）			
音楽室	27%	御所見公民館（3階）			

【4】施設の維持運営に係る年間コスト（市民センター・公民館）

令和4年度歳出（単位・千円）	令和4年度歳入（単位・千円）	コスト分析		
維持管理費合計	20,602	<ul style="list-style-type: none"> 人件費や再整備の費用は含まない 		
光熱水費	5,127		歳入合計	6,340
修繕料	1,574		使用料	1,961
役務費・委託費	10,377		手数料	3,504
使用料・賃借料	1,010		その他収入	875
その他	2,514		備考	
工事請負費	0			
指定管理料	0			

令和4年度 施設カルテ

施設名称 遠藤市民センター・遠藤公民館

【1】基本情報（市民センター・公民館）

施設番号	7		
大分類	任意施設	敷地面積	4,375㎡
中分類	地区施設	延床面積	2115㎡
土地所有	所有	地区名	遠藤
建物所有	所有	六会地区人口	11,881人
運営形態	直営	駐車場	有
		エレベーター	有
所在地等	遠藤2984-3		
交通	小田急線「湘南台駅」下車 バス大辻経由藤沢駅行又は茅ヶ崎行遠藤北原下車徒歩1分		
備考 (主な機能)	・市民センター		・公民館
	・市民図書室		・地域包括支援センター



【2】建物情報（市民センター・公民館）

No	建物名	建築年度	築年数	延床面積 (㎡)	構造	階数		浸水深		耐震 基準	耐震 診断	診断 結果	耐震補 強 工事
						地上	地下	津波	洪水				
1	遠藤市民センター本館	2005	18	1699.21	RC造	3	—						
2	陶芸窯室	2005	18	19.97	RC造	1	—	—	—	新	—	—	—
3	青少年ホールシャワー室（増築）	1996	27	21.42	アルミサッシ 強化ガラス	1	—						
4	青少年ホール	1972	51	374.29	鉄骨造	1	—						
5													

築年数は2023年から計算

【3】利用・運用状況（市民センター・公民館）

運営人員※1	(人)	年間利用者数（市民センター）※2	備考		
職員数	17.7人	令和4年 23,229人	※1 市民センター全体の職員数 ※2 「各種証明書の発行」「地域福祉（申請）」「市税証明書の交付」「市税の納付」等の窓口の利用者 ※3 陶芸窯利用件数を含む。		
一般職	9.1人	年間利用者数（公民館）※3			
その他	8.6人	令和4年 88,710人			
室名	利用率	備考	室名	利用率	備考
第1談話室	31%	遠藤公民館（2階）			
第2談話室	36%	遠藤公民館（2階）			
和室	20%	遠藤公民館（2階）			
調理室	12%	遠藤公民館（2階）			
保育室	6%	遠藤公民館（2階）			
ホール	72%	遠藤公民館（3階）			
第3談話室	23%	遠藤公民館（3階）			
音楽室	32%	遠藤公民館（3階）			
青少年ホール	64%	遠藤公民館（別棟）			
陶芸室	—				

【4】施設の維持運営に係る年間コスト（市民センター・公民館）

令和4年度歳出（単位・千円）	令和4年度歳入（単位・千円）	コスト分析	
維持管理費合計	21,918	・人件費や再整備の費用は含まない	
光熱水費	4,370		
修繕料	1,787		
役務費・委託費	10,586		
使用料・賃借料	5		
その他	5,170		
工事請負費	0		
指定管理料	0		
	歳入合計		5,843
	使用料		1,777
	手数料	3,871	
	その他収入	195	
	備考		

令和4年度 施設カルテ

施設名称 長後市民センター・長後公民館

【1】基本情報（市民センター・公民館）

施設番号	8		
大分類	任意施設	敷地面積	8,523㎡
中分類	地区施設	延床面積	3,020㎡
土地所有	所有	地区名	長後
建物所有	所有	長後地区人口	33,809人
運営形態	直営	駐車場	有
		エレベーター	有
所在地等	長後513		
交通	小田急線「長後駅」下車徒歩5分		
備考 (主な機能)	<ul style="list-style-type: none"> 市民センター 市民図書室 		<ul style="list-style-type: none"> 公民館 地域包括支援センター



【2】建物情報

No	建物名	建築年度	築年数	延床面積 (㎡)	構造	階数		浸水深		耐震 基準	耐震 診断	診断 結果	耐震補 強 工事
						地上	地下	津波	洪水				
1	陶芸室	1996	27	17.64	RC造	1	—						
2	倉庫	1995	28	27.91	RC造	1	—						
3	市民センター	1995	28	1858.97	SRC造	4	—	—	—	新	—	—	—
4	プロパン庫	1995	28	7.20	RC造	1	—						
5	コミュニティーホール	1985	38	1107.99	RC造	2	—						

築年数は2023年から計算

【3】利用・運用状況（市民センター・公民館）

運営人員※1	(人)	年間利用者数（市民センター）※2	備考		
職員数	27.7人	令和4年 38,009人	※1 市民センターと公民館の合計職員数 ※2 「各種証明書の発行」「地域福祉（申請）」「市税証明書の交付」「市税の納付」等の窓口の利用者 ※3 陶芸室利用件数を含む。		
一般職	14.7人	年間利用者数（公民館）※3			
その他	13.0人	令和4年 134,530人			
室名	利用率	備考	室名	利用率	備考
第1談話室	51%	長後公民館（2階）	体育室兼ホール	82%	コミュニティーホール
和室	32%	長後公民館（2階）	衛生教育室	—	
工作室	32%	長後公民館（2階）	録音室	—	
文化室	49%	長後公民館（2階）	健康相談室	—	
保育室	2%	長後公民館（2階）	陶芸室	—	
第2談話室	42%	長後公民館（3階）			
第3談話室	28%	長後公民館（3階）			
ホール	72%	長後公民館（3階）			
第4談話室	33%	コミュニティーホール			
実習室	10%	コミュニティーホール			

【4】施設の維持運営に係る年間コスト（市民センター・公民館）

令和4年度歳出（単位・千円）	令和4年度歳入（単位・千円）	コスト分析
維持管理費合計	39,849	歳入合計 9,687 ・人件費や再整備の費用は含まない
光熱水費	9,568	
修繕料	4,771	使用料 2,385
役務費・委託費	12,550	手数料 7,117
使用料・賃借料	0	その他収入 185
その他	5,271	工事請負費について ・自動火災報知設備更新工事
工事請負費	7,689	
指定管理料	0	
		備考

令和4年度 施設カルテ

施設名称 辻堂市民センター・辻堂公民館
南消防署辻堂出張所（第10分団）

【1】基本情報（市民センター・公民館）

施設番号	9		
大分類	任意施設	敷地面積	6,049㎡
中分類	地区施設	延床面積	4,080㎡
土地所有	所有	地区名	辻堂
建物所有	所有	辻堂地区人口	45,171人
運営形態	直営	駐車場	有
		エレベーター	有
所在地等	辻堂西海岸2-1-17		
交通	辻堂駅南口より辻堂団地行き「高砂小学校前」下車 藤沢駅北口より辻堂団地行き「高砂小学校前」下車		
備考 (主な機能)	<ul style="list-style-type: none"> ・市民センター ・市民図書室 ・地区ボランティアセンター ・防災備蓄倉庫 ・消防分団 ・公民館 ・地域包括支援センター ・障がい者地域相談支援センター ・消防署出張所 		



【2】建物情報（市民センター・公民館）

No	建物名	建築年度	築年数	延床面積 (㎡)	構造	階数		浸水深		耐震 基準	耐震 診断	診断 結果	耐震補 強 工事
						地上	地下	津波	洪水				
1	市民センター	2021	2	4079.99	RC造	3	—	—	—	新	—	—	—
2													
3													
4													
5													

築年数は2023年から計算

【3】利用・運用状況（市民センター・公民館）

運営人員※1	(人)	年間利用者数（市民センター）※2	備考		
職員数	24.1人	令和4年 36,344人	※1 市民センターと公民館の合計職員数 ※2 「各種証明書の発行」「地域福祉（申請）」 「市税証明書の交付」「市税の納付」 等の窓口の利用者		
一般職	11.1人	年間利用者数（公民館）			
その他	13.0人	令和4年 127,402人			
室名	利用率	備考	室名	利用率	備考
第1談話室	43%	辻堂公民館（2階）			
第2談話室	57%	辻堂公民館（2階）			
和室	11%	辻堂公民館（2階）			
アトリエ	41%	辻堂公民館（2階）			
保育室	11%	辻堂公民館（2階）			
調理室	11%	辻堂公民館（2階）			
体育室	87%	辻堂公民館（2階）			
音楽室	41%	辻堂公民館（3階）			
ホール	63%	辻堂公民館（3階）			

【4】施設の維持運営に係る年間コスト（市民センター・公民館）

令和4年度歳出（単位・千円）	令和4年度歳入（単位・千円）	コスト分析	
維持管理費合計	36,313	<ul style="list-style-type: none"> ・人件費や再整備の費用は含まない ・消防署/分団の費用は含まない 	
光熱水費	7,527		歳入合計 2,618
修繕料	1,434		使用料 2,403
役務費・委託費	17,099		手数料 0
使用料・賃借料	0		その他収入 215
その他	10,253		備考
工事請負費	0		
指定管理料	0		

令和4年度 施設カルテ

施設名称 善行市民センター・善行公民館

【1】基本情報（市民センター・公民館）

施設番号	10		
大分類	任意施設	敷地面積	4,704㎡
中分類	地区施設	延床面積	3,313㎡
土地所有	所有	地区名	善行
建物所有	所有	善行地区人口	41,982人
運営形態	直営	駐車場	有
		エレベーター	有
所在地等	善行1-2-3		
交通	小田急線「善行駅」下車西口徒歩5分		
備考 (主な機能)	<ul style="list-style-type: none"> 市民センター 市民図書館 地区ボランティアセンター 防災備蓄倉庫 公民館 地域包括支援センター 障がい者地域相談支援センター 		



【2】建物情報（市民センター・公民館）

No	建物名	建築年度	築年数	延床面積 (㎡)	構造	階数		浸水深		耐震 基準	耐震 診断	診断 結果	耐震補 強 工事
						地上	地下	津波	洪水				
1	健康プラザ棟	2022	1	648.33	RC一部鉄骨造	1	—	—	—	新	—	—	—
2	市民センター	2019	4	2565.44	RC造	3	—	—	—	新	—	—	—
3	地域利用倉庫	2019	4	99.00	鉄骨造	1	—	—	—	—	—	—	—
4													
5													

築年数は2023年から計算

【3】利用・運用状況（市民センター・公民館）

運営人員※1	(人)	年間利用者数（市民センター）※2	備考		
職員数	21.3人	令和4年 31,325人	※1 市民センターと公民館の合計職員数 ※2 「各種証明書の発行」「地域福祉（申請）」「市税証明書の交付」「市税の納付」等の窓口の利用者		
一般職	13.7人	年間利用者数（公民館）			
その他	7.6人	令和4年 108,275人			
室名	利用率	備考	室名	利用率	備考
第1談話室	57%	善行公民館（2階）			
第2談話室	44%	善行公民館（2階）			
和室	27%	善行公民館（2階）			
保育室（ミーティングルーム）	17%	善行公民館（2階）			
第3談話室	58%	善行公民館（3階）			
音楽室	55%	善行公民館（3階）			
調理室	16%	善行公民館（3階）			
多目的ホール	65%	善行公民館（3階）			
体育室	—	健康プラザ棟（1階）			

【4】施設の維持運営に係る年間コスト（市民センター・公民館）

令和4年度歳出（単位・千円）	令和4年度歳入（単位・千円）	コスト分析			
維持管理費合計	35,135	<ul style="list-style-type: none"> 人件費や再整備の費用は含まない 			
光熱水費	8,385		歳入合計	1,436	
修繕料	1,762		使用料	1,154	
役務費・委託費	19,306		手数料	0	
使用料・賃借料	0		その他収入	282	
その他	5,682		備考		
工事請負費	0				
指定管理料	0				

令和4年度 施設カルテ

施設名称 湘南大庭市民センター・湘南大庭公民館

【1】基本情報（市民センター・公民館）

施設番号	11		
大分類	任意施設	敷地面積	10,465㎡
中分類	地区施設	延床面積	2,534㎡
土地所有	所有	地区名	大庭
建物所有	所有	大庭地区人口	32,060人
運営形態	直営	駐車場	有
		エレベーター	有
所在地等	大庭5406-1		
交通	JR「辻堂駅」北口からバス湘南台駅行、慶応大学行などで約10分、大庭小学校前下車徒歩1分 小田急線「湘南台駅」西口からバス辻堂駅行で約25分、ライフタウン中央下車徒歩2分 JR「藤沢駅」北口からバス大庭隧道経由湘南ライフタウン行で約25分、大庭小学校前下車徒歩1分		
備考 (主な機能)	・市民センター ・公民館		



【2】建物情報

No	建物名	建築年度	築年数	延床面積 (㎡)	構造	階数		浸水深		耐震 基準	耐震 診断	診断 結果	耐震補 強 工事
						地上	地下	津波	洪水				
1	本館	1985	38	2501.60	RC-一部鉄骨造	2	-	-	-	新	-	-	-
2	陶芸室	1985	38	32.19	RC造	1	-	-	-	新	-	-	-
3													
4													
5													

築年数は2023年から計算

【3】利用・運用状況（市民センター・公民館）

運営人員※1	(人)	年間利用者数（市民センター）※2	備考		
職員数	28.2人	令和4年 37,243人	※1 市民センターと公民館の合計職員数 ※2 「各種証明書の発行」「地域福祉（申請）」 「市税証明書の交付」「市税の納付」 等の窓口の利用者 ※3 陶芸室利用件数を含む。		
一般職	14.2人	年間利用者数（公民館）※3			
その他	14.0人	令和4年 177,386人			
室名	利用率	備考	室名	利用率	備考
和室(まつ)※4	52%	湘南大庭公民館（1階）※1	第4談話室	37%	湘南大庭公民館（2階）
和室(ふじ)※4		湘南大庭公民館（1階）※1	スポーツ広場	82%	
文化室	51%	湘南大庭公民館（1階）	多目的広場	1%	
実習室	18%	湘南大庭公民館（1階）	ゲートボール場	11%	
子ども室（ミーティング室）	21%	湘南大庭公民館（1階）	陶芸室	21%	
小ホール	64%	湘南大庭公民館（1階）			
体育室兼ホール	88%	湘南大庭公民館（1階）			
第1談話室	59%	湘南大庭公民館（2階）			
第2談話室	56%	湘南大庭公民館（2階）			
第3談話室	41%	湘南大庭公民館（2階）			

※4 まつ+ふじ各算の利用率

【4】施設の維持運営に係る年間コスト（市民センター・公民館）

令和4年度歳出（単位・千円）	令和4年度歳入（単位・千円）	コスト分析	
維持管理費合計	38,582	・人件費や再整備の費用 は含まない	
光熱水費	10,309		
修繕料	7,721		
役務費・委託費	11,317		
使用料・賃借料	0		
その他	9,235		
工事請負費	0		
指定管理料	0		
	歳入合計		10,411
	使用料		2,933
	手数料	7,261	
	その他収入	217	
	備考		

令和4年度 施設カルテ

施設名称 鵜沼市民センター・鵜沼公民館

【1】基本情報（市民センター・公民館）

施設番号	12		
大分類	任意施設	敷地面積	5,121㎡
中分類	地区施設	延床面積	2,804㎡
土地所有	所有	地区名	鵜沼
建物所有	所有	鵜沼地区人口	59,958人
運営形態	直営	駐車場	有
		エレベーター	有
所在地等	鵜沼海岸2-10-34		
交通	小田急線「鵜沼海岸駅」下車徒歩2分		
備考 (主な機能)	・市民センター ・市民図書館 ・地区ボランティアセンター ・公民館 ・地域包括支援センター		



【2】建物情報

No	建物名	建築年度	築年数	延床面積 (㎡)	構造	階数		浸水深		耐震 基準	耐震 診断	診断 結果	耐震補 強 工事
						地上	地下	津波	洪水				
1	鵜沼市民センター（鵜沼公民館新館）	2003	20	1022.00	鉄骨造	2	—	4.0m	—	旧	○	×	○
2	公民館	1981	42	1781.90	RC造	2	1						
3													
4													
5													

築年数は2023年から計算

【3】利用・運用状況（市民センター・公民館）

運営人員※1	(人)	年間利用者数（市民センター）※2	備考		
職員数	17.0人	令和4年 25,582人	※1 市民センターと公民館の合計職員数 ※2 「各種証明書の発行」「地域福祉（申請）」「市税証明書の交付」「市税の納付」等の窓口の利用者		
一般職	13.4人	年間利用者数（公民館）			
その他	3.6人	令和4年 193,220人			
室名	利用率	備考	室名	利用率	備考
ホール	81%	鵜沼公民館（本館1階）	第4談話室	36%	鵜沼公民館（新館2階）
学習室1	58%	鵜沼公民館（本館2階）			
学習室2	67%	鵜沼公民館（本館2階）			
文化活動室	57%	鵜沼公民館（本館2階）			
創作実習室	23%	鵜沼公民館（本館2階）			
和室1	62%	鵜沼公民館（本館2階）			
和室2	57%	鵜沼公民館（本館2階）			
第1談話室	44%	鵜沼公民館（新館2階）			
第2談話室	40%	鵜沼公民館（新館2階）			
第3談話室	46%	鵜沼公民館（新館2階）			

【4】施設の維持運営に係る年間コスト（市民センター・公民館）

令和4年度歳出（単位・千円）	令和4年度歳入（単位・千円）	コスト分析		
維持管理費合計	29,620	・人件費や再整備の費用は含まない		
光熱水費	9,444		歳入合計	264
修繕料	2,694		使用料	54
役務費・委託費	9,309		手数料	0
使用料・賃借料	0		その他収入	210
その他	8,173		備考	
工事請負費	0			
指定管理料	0			

令和4年度 施設カルテ

施設名称 湘南台市民センター・湘南台公民館・湘南台文化センター

【1】基本情報（市民センター・公民館）

施設番号	13		
大分類	任意施設	敷地面積	7,786㎡
中分類	地区施設	延床面積	14,315㎡
土地所有	所有	地区名	湘南台
建物所有	所有	湘南台地区人口	31,842人
運営形態	直営	駐車場	有
		エレベーター	有
所在地等	湘南台1-8		
交通	小田急線「湘南台駅」下車東口徒歩5分		
備考 (主な機能)	<ul style="list-style-type: none"> 市民センター 地域包括支援センター 子育て支援センター 湘南台文化センター (こども館, 市民シアター等) 公民館 障がい者地域相談支援センター 外国人市民相談室 北部福祉総合相談室 		



【2】建物情報

No	建物名	建築年度	築年数	延床面積 (㎡)	構造	階数		浸水深		耐震 基準	耐震 診断	診断 結果	耐震補 強 工事
						地上	地下	津波	洪水				
1	文化センター	1990	33	3417.52	RC 一部鉄 骨	4	2	-	-	新	-	-	-
2		1989	34	10897.82		4	2						
3													
4													
5													

築年数は2023年から計算

【3】利用・運用状況（市民センター・公民館・文化センター）

運営人員※1	(人)	年間利用者数（市民センター）※2	備考		
職員数	34.5人	令和4年 64,851人	※1 市民センターと公民館の合計職員数 ※2 「各種証明書の発行」「地域福祉（申請）」「市税証明書の交付」「市税の納付」等の窓口の利用者 ※3 公民館と文化センターの合計		
一般職	17.0人	年間利用者数※3			
その他	17.5人	令和4年 290,343人			
室名	利用率	備考	室名	利用率	備考
ギャラリー	88%	湘南台公民館（1階）	文化室	-	湘南台公民館（地下1階）
第1談話室	70%	湘南台公民館（地下1階）	体育室（A面）	86%	湘南台公民館（地下2階）
第2談話室	54%	湘南台公民館（地下1階）	体育室（B面）	87%	湘南台公民館（地下2階）
第3談話室	63%	湘南台公民館（地下1階）	ホール	60%	湘南台文化センター 市民シアター
和室（ふじ）	54%	湘南台公民館（地下1階）	リハーサル室	41%	湘南台文化センター 市民シアター
第4談話室	60%	湘南台公民館（地下1階）	楽屋1	26%	湘南台文化センター 市民シアター
和室（まつ）	55%	湘南台公民館（地下1階）	楽屋2	23%	湘南台文化センター 市民シアター
調理室	39%	湘南台公民館（地下1階）	楽屋3	20%	湘南台文化センター 市民シアター
ホール	85%	湘南台公民館（地下1階）	楽屋4	23%	湘南台文化センター 市民シアター
子ども室	-	湘南台公民館（地下1階）	スタジオ	14%	湘南台文化センター 市民シアター

【4】施設の維持運営に係る年間コスト（市民センター・公民館・文化センター）

令和4年度歳出（単位・千円）	令和4年度歳入（単位・千円）	コスト分析			
維持管理費合計	592,007	<ul style="list-style-type: none"> 人件費や再整備の費用は含まない 工事請負費について ・市民シアター絞り 緞帳等改修工事 			
光熱水費	51,578		歳入合計	72,426	
修繕料	9,674		使用料	2,720	
役務費・委託費	104,734		手数料	0	
使用料・賃借料	51,411		その他収入	69,706	
その他	15,390		備考		
工事請負費	77,000				
指定管理料	282,220				

令和4年度 施設カルテ
 施設名称 藤沢公民館・労働会館等複合施設（Fプレイス）

【1】基本情報（公民館）

施設番号	14		
大分類	任意施設	敷地面積	3,368㎡
中分類	地区施設	延床面積	7,932㎡
土地所有	所有	地区名	藤沢
建物所有	所有	藤沢地区人口	47,602人
運営形態	直営	駐車場	有
		エレベーター	有
所在地等	本町1-12-17		
交通	JR「藤沢駅」北口徒歩15分 小田急線「藤沢本町駅」下車徒歩10分		
備考 （主な機能）	・公民館 ・市民図書室 ・放課後児童クラブ ・障がい者地域相談支援センター ・生涯学習活動推進室 ・労働会館 ・子どもの家 ・地域包括支援センター ・地区ボランティアセンター		



【2】建物情報

No	建物名	建築年度	築年数	延床面積 (㎡)	構造	階数		浸水深		耐震 基準	耐震 診断	診断 結果	耐震補 強 工事
						地上	地下	津波	洪水				
1	藤沢公民館・労働会館等複合施設	2019	4	7932.14	RC-BSRC	5	1	-	-	新	-	-	-
2													
3													
4													
5													

築年数は2023年から計算

【3】利用・運用状況（公民館・労働会館）

運営人員※2	(人)	年間利用者数※3		備考 ※2 公民館の職員数 ※3 「公民館利用者」等の窓口の利用者 ※4 労働会館施設	
職員数	14.7人	令和4年	191,461人		
一般職	10.5人	令和3年	154,210人		
その他	4.2人	令和2年	81,874		
室名	利用率	備考	室名	利用率	備考
多目的室1	88%	藤沢公民館（本館2階）	和室	48%	藤沢公民館（本館3階）
多目的室2※4	74%	藤沢公民館（本館2階）	多目的交流ホール〈体育室〉	86%	藤沢公民館（本館3階）
301会議室※4	17%	藤沢公民館（本館3階）	保育室	16%	藤沢公民館（本館4階）
302会議室※4	18%	藤沢公民館（本館3階）	501会議室※4	29%	藤沢公民館（本館5階）
303会議室※4	13%	藤沢公民館（本館3階）	多目的室3	74%	藤沢公民館（本館5階）
304会議室※4	45%	藤沢公民館（本館3階）	調理室	8%	藤沢公民館（本館5階）
305会議室	41%	藤沢公民館（本館3階）			
306会議室	46%	藤沢公民館（本館3階）			
307会議室	53%	藤沢公民館（本館3階）			
308会議室	46%	藤沢公民館（本館3階）			

【4】施設の維持運営に係る年間コスト（公民館・労働会館・子どもの家）

令和4年度歳出（単位・千円）	令和4年度歳入（単位・千円）	コスト分析		
維持管理費合計	171,632	歳入合計	4,593	・人件費や再整備の費用は含まない
光熱水費	21,259	使用料	2,805	
修繕料	337	手数料	0	
役務費・委託費	45,863	その他収入	1,788	
使用料・賃借料	776	備考		
その他	1,489			
工事請負費	0			
指定管理料	101,908			

令和4年度 施設カルテ

施設名称 済美館（藤沢公民館分館）

【1】基本情報（公民館）

施設番号	15		
大分類	任意施設	敷地面積	657㎡
中分類	地区施設	延床面積	1,163㎡
土地所有	所有	地区名	藤沢
建物所有	所有	藤沢地区人口	47,602人
運営形態	直営	駐車場	有
		エレベーター	有
所在地等	本町4-6-16		
交通	小田急線「藤沢本町駅」下車徒歩5分		
備考 (主な機能)	・公民館分館		



【2】建物情報

No	建物名	建築年度	築年数	延床面積 (㎡)	構造	階数		浸水深		耐震 基準	耐震 診断	診断 結果	耐震補 強 工事
						地上	地下	津波	洪水				
1	公民館	1990	33	1162.94	SRC造	3	1	—	0.5m	新	—	—	—
2													
3													
4													
5													

築年数は2023年から計算

【3】利用・運用状況（公民館）

運営人員※1	(人)	年間利用者数		備考	
職員数	0.5人	令和4年	54,648人	※1 公民館の職員数	
一般職	0.5人	令和3年	—		
その他	0.0人	令和2年	—		
室名	利用率	備考	室名	利用率	備考
和室A 茶室	16%	藤沢公民館（本館2階）			
和室B	22%	藤沢公民館（本館2階）			
学習室A	34%	藤沢公民館（本館3階）			
学習室B	64%	藤沢公民館（本館3階）			
武道場	80%	藤沢公民館（地下1階）			

【4】施設の維持運営に係る年間コスト（公民館）

令和4年度歳出（単位・千円）		令和4年度歳入（単位・千円）		コスト分析
維持管理費合計	16,652	歳入合計	1,830	
光熱水費	3,484	使用料	1,773	
修繕料	2,381	手数料	0	
役務費・委託費	9,331	その他収入	57	
使用料・賃借料	52	備考		
その他	1,404			
工事請負費	0			
指定管理料	0			

令和4年度 施設カルテ
施設名称 村岡公民館
【1】基本情報（公民館）

施設番号	16		
大分類	任意施設	敷地面積	2,947㎡
中分類	地区施設	延床面積	2,228㎡
土地所有	所有	地区名	村岡
建物所有	所有	村岡地区人口	31,868人
運営形態	直営	駐車場	有
		エレベーター	有
所在地等	弥勒寺1-7-7		
交通	JR・小田急線「藤沢駅」下車徒歩15分		
備考 (主な機能)	・公民館 ・地区ボランティアセンター ・市民図書室		



【2】建物情報

No	建物名	建築年度	築年数	延床面積 (㎡)	構造	階数		浸水深		耐震 基準	耐震 診断	診断 結果	耐震補 強 工事
						地上	地下	津波	洪水				
1	公民館（増築分）	1988	35	907.66	RC造	1	1						
2	焼釜庫（増築分）	1988	35	7.41	RC造	1	—	—	2.0m	旧	○	×	○
3	公民館	1966	57	1313.08	RC造	3	—						
4													
5													

築年数は2023年から計算

【3】利用・運用状況（公民館）

運営人員※1	(人)	年間利用者数※2		備考	
職員数	15.1人	令和4年	99,465人	※1 公民館の職員数 ※2 「公民館利用者」等の窓口の利用者	
一般職	8.5人	令和3年	76,200人		
その他	6.6人	令和2年	38,400人		
室名	利用率	備考	室名	利用率	備考
学習室	42%	村岡公民館（1階）	文化室（休止中）	—	村岡公民館（地下1階）
ホール	74%	村岡公民館（1階）	陶芸室	—	
第1和室	47%	村岡公民館（2階）			
第2和室	9%	村岡公民館（2階）			
調理室	15%	村岡公民館（2階）			
実習室	28%	村岡公民館（2階）			
子ども室	13%	村岡公民館（2階）			
第1談話室	36%	村岡公民館（3階）			
第2談話室	24%	村岡公民館（3階）			
多目的室	53%	村岡公民館（3階）			

【4】施設の維持運営に係る年間コスト（公民館）

令和4年度歳出（単位・千円）	令和4年度歳入（単位・千円）	コスト分析		
維持管理費合計	23,077	・人件費や再整備の費用は含まない		
光熱水費	5,717		歳入合計	1,495
修繕料	2,103		使用料	1,495
役務費・委託費	12,335		手数料	0
使用料・賃借料	715		その他収入	0
その他	2,207		備考	
工事請負費	0			
指定管理料	0			

9. 複合化について

藤沢市では、2014年（平成26年）3月に策定した藤沢市公共施設再整備基本方針により、再整備の基本的な考え方として公共施設の機能集約・複合化による施設数の縮減を目指しています。

公共施設マネジメント白書（2008年（平成20年）11月）策定後 複合化した市民センター・公民館

事業名	複合化数	施設	機能区分※	延べ床面積（㎡）	建築年月日
六会市民センター再整備事業 （北消防署六会出張所等）	①	六会市民センター 六会公民館 六会市民図書室 六会地域包括支援センター	既存	4137.53㎡	2016/3/15
	②	北消防署六会出張所（第16分団）	既存		
	③	子育て支援センター	新規		
	④	六会地区ボランティアセンター	賃借		
藤沢公民館・労働会館等複合施設 再整備事業	①	労働会館	既存	7932.14㎡	2019/2/28
	②	藤沢公民館 藤沢市民図書室	既存		
	③	藤沢子どもの家	既存		
	④	放課後児童クラブ	新規		
	⑤	藤沢西部地域包括支援センター	新規		
	⑥	地域生活支援センター	新規		
	⑦	藤沢西部地区ボランティアセンター	賃借		
	⑧	生涯学習活動推進室	賃借		
辻堂市民センター・公民館再整備事業	①	辻堂市民センター 辻堂公民館 辻堂市民図書室	既存	4079.99㎡	2021/7/9
	②	南消防署辻堂出張所（第10分団）	既存		
	③	辻堂西部地域包括支援センター	賃借		
	④	辻堂地区ボランティアセンター	賃借		
善行市民センター・公民館再整備事業	①	善行市民センター 善行公民館 善行市民図書室 善行地区ボランティアセンター 防災備蓄倉庫	既存	2664.44㎡	2019/12/12
	②	善行地域包括支援センター	賃借		

※既存（既存施設又はその周辺の公共施設機能）
 新規（再整備に伴い新たに追加した機能）
 賃借（既存施設周辺で賃借していた機能）