



FUJISAWA

# 津波避難マップ

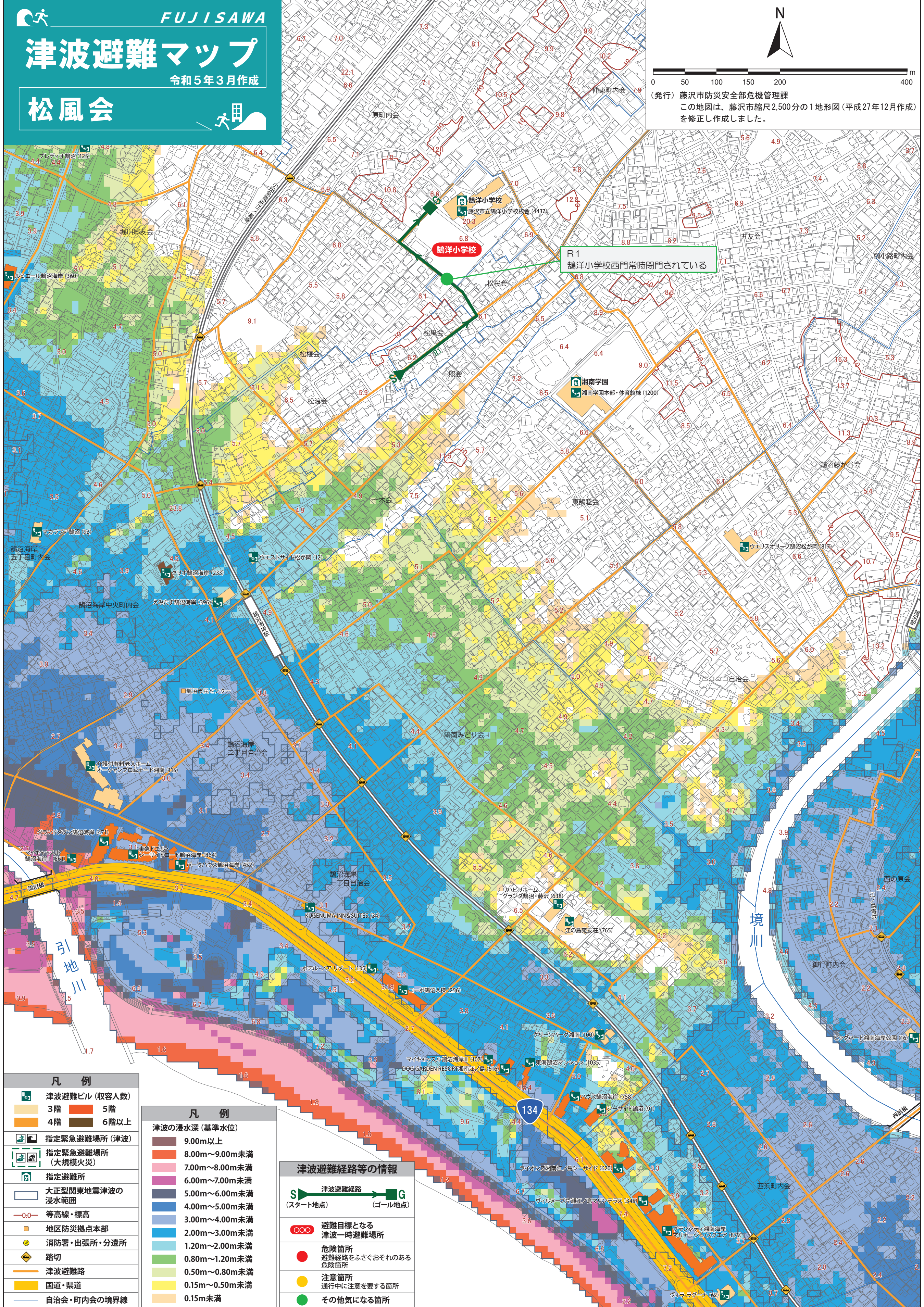
令和5年3月作成

## 松風会



0 50 100 150 200 400 m

(発行) 藤沢市防災安全部危機管理課  
この地図は、藤沢市縮尺2,500分の1地形図(平成27年12月作成)を修正し作成しました。



| 凡例 |                 |
|----|-----------------|
|    | 津波避難ビル(収容人数)    |
|    | 3階              |
|    | 4階              |
|    | 5階              |
|    | 6階以上            |
|    | 指定緊急避難場所(津波)    |
|    | 指定緊急避難場所(大規模火災) |
|    | 指定避難所           |
|    | 大正型関東地震津波の浸水範囲  |
|    | 等高線・標高          |
|    | 地区防災拠点本部        |
|    | 消防署・出張所・分道所     |
|    | 踏切              |
|    | 津波避難路           |
|    | 国道・県道           |
|    | 自治会・町内会の境界線     |

| 凡例 |               |
|----|---------------|
|    | 9.00m以上       |
|    | 8.00m~9.00m未満 |
|    | 7.00m~8.00m未満 |
|    | 6.00m~7.00m未満 |
|    | 5.00m~6.00m未満 |
|    | 4.00m~5.00m未満 |
|    | 3.00m~4.00m未満 |
|    | 2.00m~3.00m未満 |
|    | 1.20m~2.00m未満 |
|    | 0.80m~1.20m未満 |
|    | 0.50m~0.80m未満 |
|    | 0.15m~0.50m未満 |
|    | 0.15m未満       |

| 津波避難経路等の情報 |                            |
|------------|----------------------------|
|            | 津波避難経路                     |
|            | (スタート地点) (ゴール地点)           |
|            | 避難目標となる津波一時避難場所            |
|            | 危険箇所<br>避難経路をふさぐおそれのある危険箇所 |
|            | 注意箇所<br>通行中に注意を要する箇所       |
|            | その他気になる箇所                  |