

未就学児保護者 アンケート調査結果(全体版)

1 アンケート概要

実施者 : 藤沢市教育委員会 教育総務課
実施期間 : 2022年(令和4年)9月1日から9月16日まで
対象者 : 藤沢市内※の未就学児の保護者
回答方法 : Googleアンケートフォームまたは紙面
対象者数 : 6,410人 回答者数 : 1,879人 回答率 : 29.3%

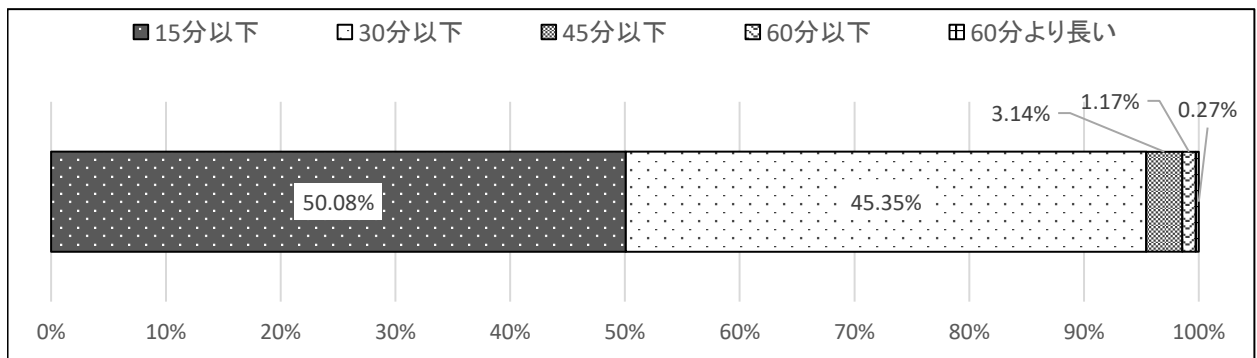
※藤沢市立保育園及び藤沢市私立幼稚園協会に加盟する幼稚園を対象とした。

2 アンケート結果

問 どの程度の時間までが通学時間の可能な範囲だと思いますか？

【回答者数】

未就学児保護者 1,879人

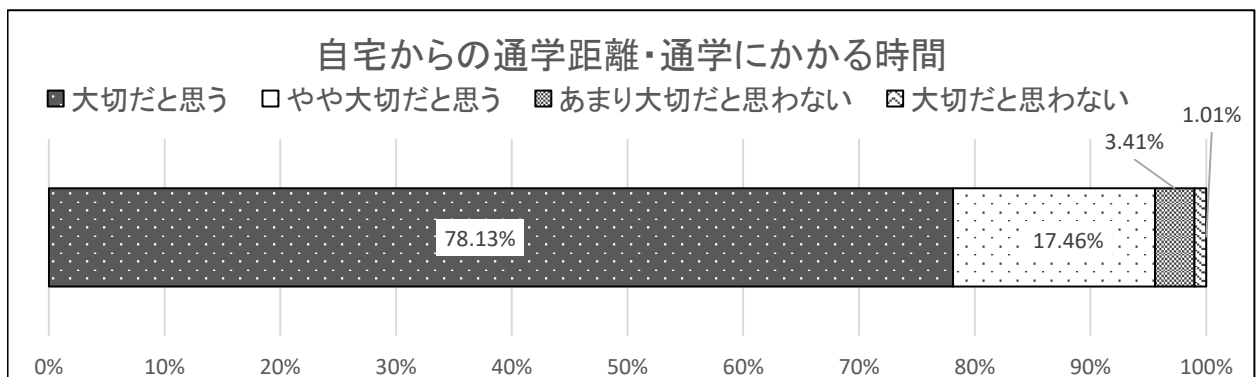


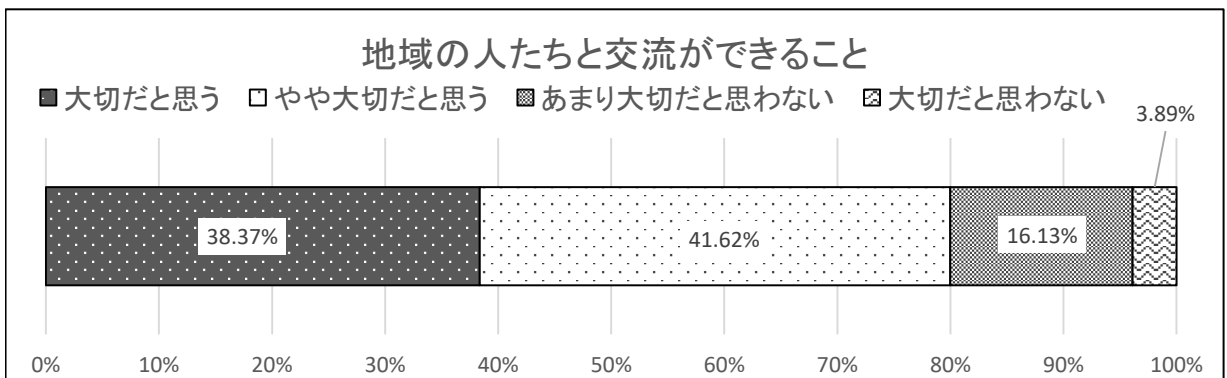
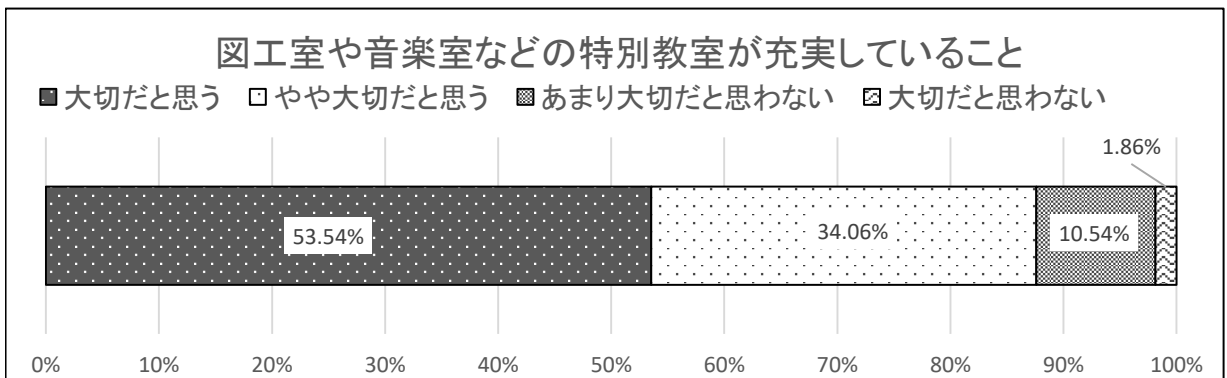
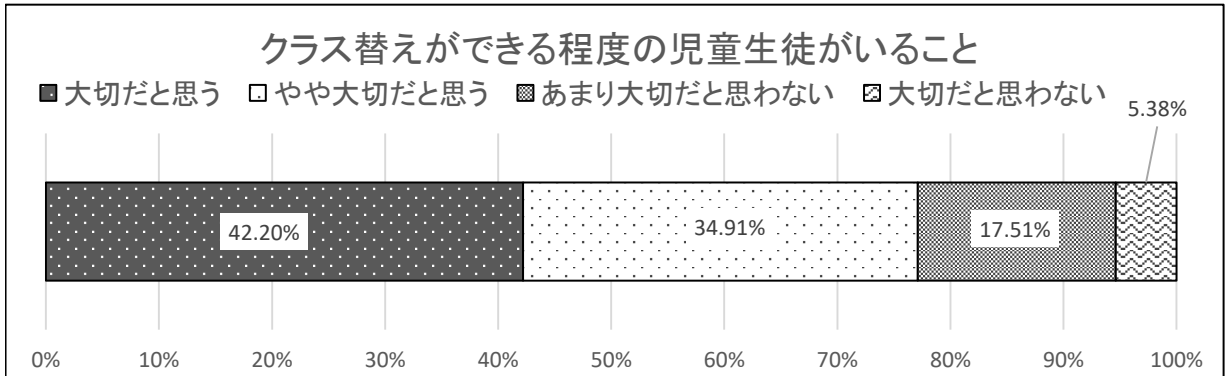
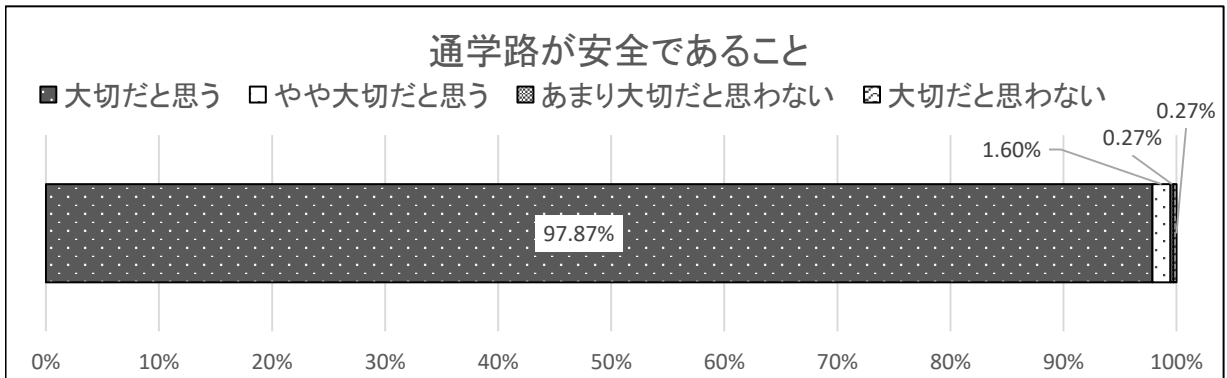
問 「藤沢市立学校適正規模・適正配置に関する基本方針」にそって、これからの学校の規模や配置について検討をしていくうえで、大切だと思うことは何ですか？

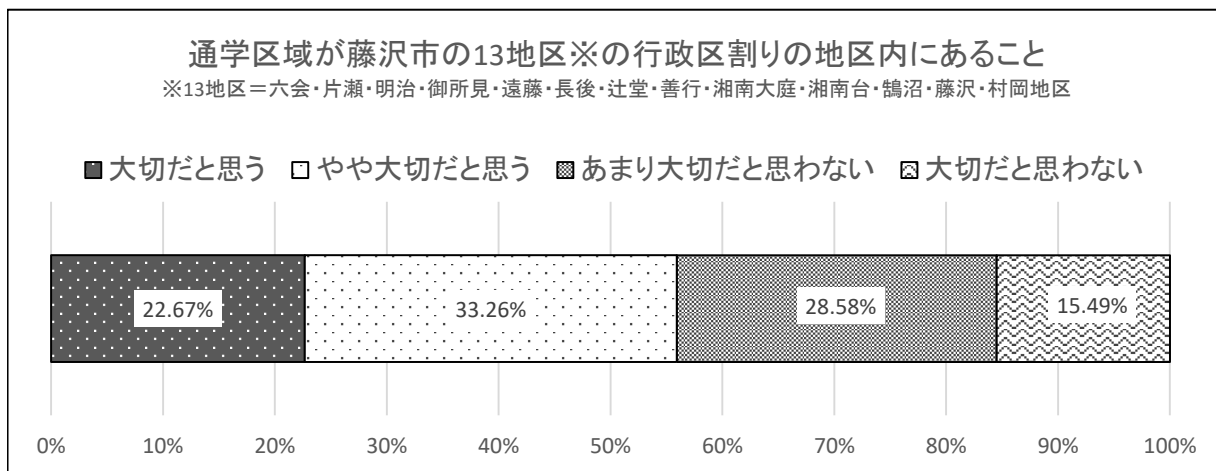
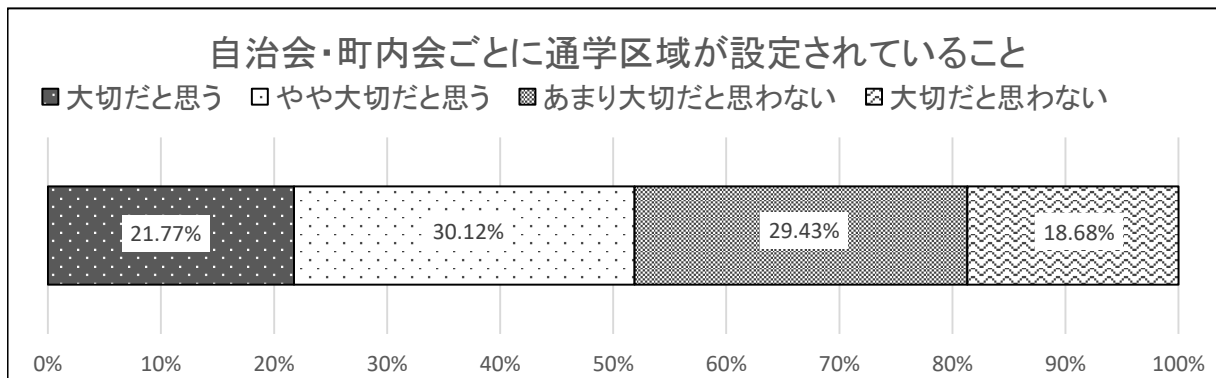
4段階評価(大切だと思う/やや大切だと思う/あまり大切だと思わない/大切だと思わない)

【回答者数】

未就学児保護者 1,879人



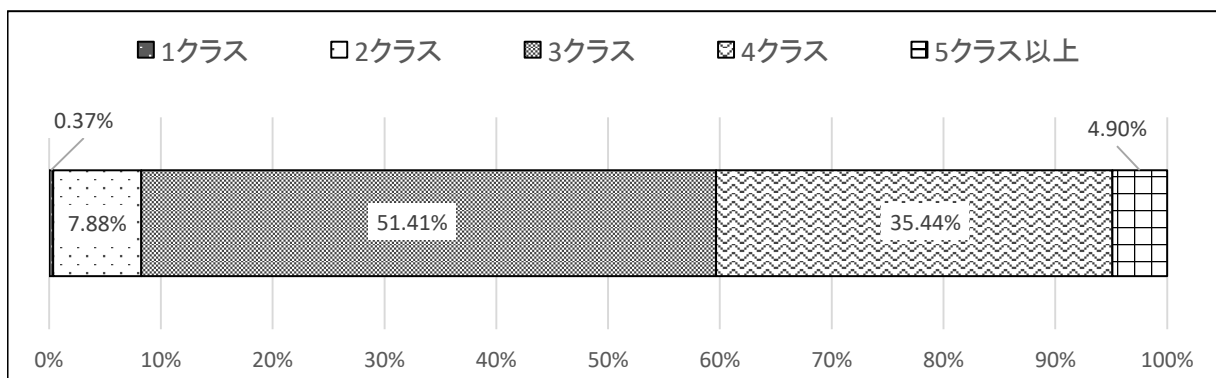




問 あなたは小学校は1学年あたり、何クラスが理想だと思いますか？

【回答者数】

未就学児保護者 1,879人



「藤沢市立学校適正規模・適正配置に関する基本方針」にそって、これからの学校の規模や配置について検討していくうえで、大切だと思うことは何ですか？に寄せられた意見(抜粋)

| 分類 | 件数 | 意見(抜粋) |
|----------|-----|--|
| 学区 | 49 | 家の近くに小学校があるけれど、区域別のため近い方でなく遠い方の小学校へ通うことになるので、自分で近い方の小学校へ通えるように選ばせてほしいと思いました。 |
| 学校規模 | 76 | 学校の規模の違いが、内容の違いにならないようにお願いします。 |
| 通学路 | 71 | 通学時間、安全性は絶対重要です。安心して通わせられるようにして欲しいです。 |
| 設備 | 55 | 運動するのに十分な大きさの校庭があること。 |
| 災害時 | 14 | 校舎の建物の耐震性などの災害時の安全面。 |
| 教員に関すること | 62 | 職員の人数が児童に目が行き届く適切な人数であること |
| 支援学級 | 21 | 各学校の支援級や支援学校を充実させ、受け入れを増やしていただきたいです。 |
| 地域 | 8 | 登下校時に、地域の人が子供達の安全を見守れる環境があると良いと思う。 |
| その他※ | 132 | 子供たちがのびのびとした学校生活を送れること |
| | | 児童が利用しやすい料金かつ充実してること |
| | | 公立であれば教育方針の格差がないこと |

※その他に関しては、給食、教育内容、教育方針などの意見がありました。

以上