

転入者大歓迎！

歴史×地形コラボレーション

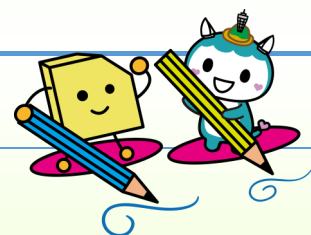
全2回

「歴史と地形からみるふじさわ ～『昔』から『今』を知る～」

ふじさわには歴史ある場所や特徴的な地形がたくさんあります。
いま話題の鎌倉武士の藤沢にまつわるエピソードと、地形の成り立ちから見る
いまの藤沢の話を通じて、藤沢の『今』と『昔』に目を向けてみませんか？

第1回 講師：藤沢市役所 郷土歴史課学芸員

第2回 講師：上本 進二（うえもと しんじ）氏
（神奈川災害考古学研究所代表）



日時・会場	内容
2023年 1月12日(木) 19:00～20:30 オンライン形式 (Zoom)	第1回 「藤沢の武士団・大庭氏 ～その始まりから表舞台からの退場まで～」 昨年NHKのドラマなどで注目をあびた鎌倉時代。藤沢ではどのような武士団がその時活動していたのでしょうか。この講座では藤沢周辺で活動していた『鎌倉党』が源頼朝の旗揚げにどのように関わっていたのかを解説します。
2023年 1月19日(木) 19:00～20:30 オンライン形式 (Zoom)	第2回 「藤沢という地の成り立ちを知ろう ～「いま」につながる地形のおはなし～」 藤沢の地形が海からどのように陸地になっていったのか、「いま」につながる藤沢の地形の成り立ちを知り、地域への関心・愛着を深めていただきます。

★申し込み方法は裏面をご覧ください→

◆講師紹介◆

第1回「藤沢の武士団・大庭氏 ～その始まりから表舞台からの退場まで～」

【藤沢市役所】 郷土歴史課学芸員

専門は中世考古学。普段は市内の埋蔵文化財に関する業務に携わるかたわら中世都市鎌倉の土木工事に関連する論文を執筆。

第2回「藤沢という地の成り立ちを知ろう

～「いま」につながる地形のおはなし～」

【神奈川災害考古学研究所代表】上本 進二(うえもと しんじ)氏

専攻は地形学・火山灰層序学・考古学、著書は『ふじさわの大地(共著)』や神奈川県内の遺跡調査報告書に調査報告多数あり。



- ◆日時 2023年1月12日(木)・1月19日(木) 19時～20時半 全2回
- ◆実施方法 オンライン会議ツール「Zoom」
(ミーティングURL、ID、パスワードは受講者にメールでお知らせします)
※スマートフォン・タブレット端末利用の方はZoomアプリのインストールが必要です。
(パソコンの場合もアプリのインストールを推奨します。)
- ◆定員・対象 全2回参加できる市内在住・在勤・在学中、インターネットに接続されているパソコンまたはスマートフォン・タブレット端末を事前にご準備の上で、オンライン会議ツールZoomに参加できる方30人(抽選)※抽選結果は応募者全員にメールでお知らせします。
- ◆参加費 無料(通信料は自己負担となりますので、Wi-Fiが使える環境でのご参加をお勧めします。)
- ◆申込み方法 Eメールでのお申込みになります。件名を「歴史地形」とし、①住所、②氏名(ふりがな)、③電話番号、④年齢を書いて、生涯学習総務課生涯学習活動推進室
【Eメール】fj1-manabi@city.fujisawa.lg.jpへ、12月26日(月)〈必着〉までに
お申し込みください。



生涯学習活動推進室(フラッポ)って？

藤沢市の生涯学習活動の拠点として、市民の皆さんが「いつでも、どこでも、だれでも」学びたいことを学ぶことができる場所です。

詳細は藤沢市のHPにてご確認ください。

藤沢市本町1-12-17 Fプレイス2階

お問い合わせ【TEL】0466(25)8890

【FAX】0466(25)8891

藤沢市生涯学習活動推進室
マスコットキャラクター
フラッポくんです♪



二次元コードはこちら



Fujisawa City Lifelong Learning Activity Promotion Office



フラッポ
ふじさわ
FLLAPO