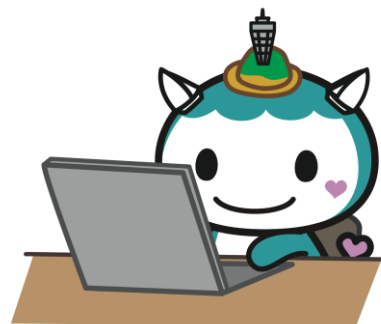


# 公民館施設予約システム

## 先着順（随時）操作方法



2020年12月

藤沢市

## 目 次

- 1 先着順（随時）申込 . . . . . 1
- 2 先着順（随時）申込の確認・取消 . . . . . 8

# 1 先着順（随時）申込の操作方法

1 藤沢市公共施設予約システムに接続し、**公民館・労働会館施設予約**を押してください。

藤沢市 公共施設予約システム

ご利用のサービスを選択してください。(ご利用時間 8:30~22:00)

藤沢市ホームページ

スポーツ施設予約

**公民館・労働会館施設予約**

会議室施設予約

ご利用案内

スポーツ施設、公民館施設、会議室、労働会館施設の予約については、それぞれで利用者IDの取得が必要です。

2 **ログインする**を押してください。

藤沢市公民館・労働会館 予約メニュー

読上げブラウザ用画面にする

ご利用の手引き

ご利用になるサービスを1つ選んでください。  
労働会館利用者は、最初にログインを行ってください。

**ログインする**

《お知らせ》

- 公民館の利用方法は[こちら](#)
- 公民館・労働会館の休館日は[こちら](#)

1. 空き照会・予約の申込
2. 予約内容の確認・取消
3. 抽選申込の確認・取消
4. メッセージの確認
9. 終了

色・文字サイズ変更 終了 次へ >>

3 ①「利用者ID」と②「パスワード」を入力して③ **ログイン** ボタンを押してください。👉

藤沢市公民館・労働会館 ログイン

利用者IDとパスワードを入力して「ログイン」ボタンを押してください。

利用者ID

パスワード

マウスで入力

労働会館の利用者登録をしていない方で、労働会館の会議室およびホールの空き状況を確認したい方は、次の利用者IDとパスワードを入力して、「ログイン」ボタンを押してください。  
【利用者ID】aaaa1111 【パスワード】0123

👉ポイント  
利用者 ID は団体登録番号を入力します

<< 戻る ログイン >>

4 ①左上に団体名が表示されたことを確認し、② **1.空き照会・予約の申込** ボタンを押してください。

藤沢市公民館・労働会館 予約メニュー

動作確認用 生涯学習総務課さん

ご利用になるサービスを1つ選んでください。  
←労働会館利用者は、最初にログインを行ってください。

ご利用の手引き

ログアウトする

《お知らせ》

- ・公民館の利用方法は[こちら](#)
- ・公民館・労働会館の休館日は[こちら](#)

1. 空き照会・予約の申込

2. 予約内容の確認・取消

3. 抽選申込の確認・取消

4. メッセージの確認

9. 終了 (ログアウト)

色・文字サイズ変更 終了 (ログアウト) 次へ >>

5 ①予約したい施設を選択し②次へ>>ボタンを押してください。

**藤沢市公民館・労働会館 空き照会・予約の申込 施設検索**

動作確認用 生涯学習総務課さん 空き状況の照会や予約をしたい施設を選んで「次へ」のボタンを押してください。

メッセージ (通知) ログアウトする 処理ガイド 非表示

施設検索

途中で、ブラウザの「戻る」は使用しないでください。

予約したい施設が  
この中に入らない場合は「次頁」を押してください

| 施設名称          | 施設 | 付帯設備     |
|---------------|----|----------|
| 藤沢公民館・労働会館    | 家内 | P 貸出 AED |
| 済美館 (藤沢公民館分館) | 家内 | 貸出 AED   |
| 鶴沼公民館         | 家内 | P 貸出 AED |
| 村岡公民館         | 家内 | P 貸出 AED |
| 六会公民館         | 家内 | P 貸出 AED |
| 片瀬公民館         | 家内 | P 貸出 AED |
| 明治公民館         | 家内 | P 貸出 AED |
| 御所見公民館        | 家内 | P 貸出 AED |

前頁 次頁 1/2 地図を見る

色・文字サイズ変更 メニューへ <<戻る 次へ>>

6 ①空き状況の照会や、予約したい期間指定し、②次へ>>ボタンを押してください。

**藤沢市公民館・労働会館 空き照会・予約の申込 日時選択**

動作確認用 生涯学習総務課さん 空き状況の照会や予約をしたい期間を指定して、「次へ」のボタンを押してください。  
表示形式にカレンダーを選んだ場合、表示期間と表示曜日は無効です。

メッセージ (通知) ログアウトする 処理ガイド 非表示

施設検索  
- 藤沢公民館・労働会館

日時選択

施設別空き状況  
時間帯別空き状況  
詳細申請  
申込確認  
申込完了

途中で、ブラウザの「戻る」は使用しないでください。

9月 2020年10月 11月

| 日  | 月  | 火  | 水  | 木  | 金  | 土  |
|----|----|----|----|----|----|----|
| 27 | 28 | 29 | 30 | 1  | 2  | 3  |
| 4  | 5  | 6  | 7  | 8  | 9  | 10 |
| 11 | 12 | 13 | 14 | 15 | 16 | 17 |
| 18 | 19 | 20 | 21 | 22 | 23 | 24 |
| 25 | 26 | 27 | 28 | 29 | 30 | 31 |
| 1  | 2  | 3  | 4  | 5  | 6  | 7  |

表示形式 横表示 カレンダー

表示開始日 2021年 2月 1日

表示期間 1日 1週間 2週間 1ヶ月

表示時間帯 午前 午後 夜間 全日

表示開始日はこのカレンダーから選ぶ事もできます。

<曜日の指定をしたい場合のみ選んでください>

表示曜日 月 火 水 木 金 土 日 祝

色・文字サイズ変更 メニューへ <<戻る 次へ>>



7 ①利用したい部屋・日付を選択し、②「次へ」ボタンを押してください。  
※複数選択可

藤沢市公民館・労働会館 空き照会・予約の申込 施設別空き状況

テスト団体さん  
メッセージ (通知)  
ログアウトする

処理月/日 非表示

▼施設検索  
藤沢市公民館・労働会館

▼日時選択  
2020年3月30日  
表示期間: 1週間  
時間帯: 全日

▼施設別空き状況

▼詳細申請  
▼申込確認  
▼申込完了

途中で、ブックマークの「戻る」は使用しないでください。

"○"、"△"と表示されている日は申込ができます。申込をしたいところを選んで「次へ」のボタンを押してください。選択すると「選択」の文字が表示されます。複数の日にちの申込ができます。  
(○: 空き △: 一部空き ×: 空きなし -: 申込期間外 ※: 公開対象外)

表示開始日: 2020/03/30 更新 カレンダー形式

前の期間 別の期間を表示させると、選択の指定は解除されます。 次の期間 >

藤沢公民館・労働会館

| 2020年3月 全日          | 定員   | 30月 | 1   | 2 | 3 | 4 | 5 |
|---------------------|------|-----|-----|---|---|---|---|
| 公)305会議室<学習・会議等>    | 18人  | -   | ○   | ○ | ○ | ○ | ○ |
| 公)306会議室<学習・会議等>    | 18人  | -   | ○   | ○ | ○ | ○ | ○ |
| 公)307会議室<学習・会議等>    | 36人  | -   | ○   | ○ | ○ | ○ | ○ |
| 公)308会議室<学習・会議等>    | 39人  | -   | ○   | ○ | ○ | ○ | ○ |
| 公)多目的室1<ダンス・コース等>   | 135人 | -   | ○   | ○ | ○ | ○ | ○ |
| 公)多目的室3<会議・コース等>    | 36人  | -   | ○   | ○ | ○ | ○ | ○ |
| 公)調理室<調理実習等>        | 25人  | -   | ○   | ○ | ○ | ○ | ○ |
| 公)和室<会議・軽体操等>       | 30人  | -   | 選択○ | ○ | ○ | ○ | ○ |
| 公)多目的交流ホール(体育室)<ダンス | 180人 | -   | ○   | ○ | ○ | ○ | ○ |
| 公)ホール<講演会・ピアノ発表会等>  | 300人 | -   | ○   | ○ | ○ | ○ | ○ |
| 労)301会議室<学習・会議等>    | 18人  | -   | ○   | ○ | ○ | ○ | ○ |
| 労)302会議室<学習・会議等>    | 25人  | -   | ○   | ○ | ○ | ○ | ○ |
| 労)303会議室<学習・会議等>    | 18人  | -   | ○   | ○ | ○ | ○ | ○ |
| 労)304会議室<学習・会議等>    | 54人  | -   | ○   | ○ | ○ | △ | ○ |
| 労)501会議室<学習・会議等>    | 24人  | -   | ○   | ○ | ○ | ○ | ○ |
| 労)多目的室2<音楽練習等>      | 18人  | -   | ○   | ○ | ○ | ○ | ○ |

<< 戻る 次へ >> 次の期間を表示 >

色・文字サイズ変更 メニューへ << 戻る 次へ >>

8 利用したい部屋の①時間帯を選択して、②「次へ」ボタンを押してください。  
○に下線が表示されている場合、予約申込ができます。  
※複数選択可

ポイント 藤沢市公民館・労働会館 空き照会・予約の申込 時間帯別空き状況

テスト団体さん  
メッセージ (通知)  
ログアウトする

処理月/日 非表示

▼施設検索  
藤沢市公民館・労働会館

▼日時選択  
2020年3月30日  
表示期間: 1週間  
時間帯: 全日

▼施設別空き状況

▼詳細申請  
▼申込確認  
▼申込完了

途中で、ブックマークの「戻る」は使用しないでください。

複数の時間帯の申込ができます。申込をしたいところを選んで「次へ」のボタンを押してください。選択すると「選択」の文字が表示されます。空きの時間帯でも予約が完了するまでの間に他の利用者に予約される場合があります。  
(○: 空きあり △: 用途によっては使用可能 ×: 空きなし -: 申込対象外)

藤沢公民館・労働会館

| 2020年4月1日 (水) | 9:00~11:00 | 11:00~13:00 | 13:00~15:00 | 15:00~17:00 | 17:00~19:00 | 19:00~22:00 |
|---------------|------------|-------------|-------------|-------------|-------------|-------------|
| 公)和室<会議・軽体操等> | 30人 選択○    | 選択○         | ○           | ○           | ○           | ○           |

<< 戻る 次へ >>

色・文字サイズ変更 メニューへ << 戻る 次へ >>

- 9 ①利用人数を入力し、②確定>>ボタンを押してください。  
複数予約した場合は、申込ごとに設定する必要があります。

### 藤沢市公民館・労働会館 抽選申込 詳細申請

動作確認用 生涯学習総務課さん

メッセージ (通知)

ログアウトする

処理ガイド 非表示

▼施設検索  
- 鶴沼公民館

▼日時選択  
- 2021年2月1日  
- 表示期間: 1週間  
- 時間帯: 全日

▼施設別空き状況

▼時間帯別空き状況

▼詳細申請  
▼申込確認  
▼申込完了

途中で、ブラウザの「戻る」は使用しないでください。

|     |             |       |             |
|-----|-------------|-------|-------------|
| 施設  | 鶴沼公民館 文化活動室 |       |             |
| 利用日 | 2021/2/1    | 利用時間帯 | 11:00~15:00 |

以下の詳細申請項目を全て申請して、「確定」ボタンを押してください。

利用人数  人 (利用可能人数: 5~30人)

使用目的

動作確認

まだ詳細申請をしていない他の申込も同じ申請内容にしますか?  
はい  いいえ

色・文字サイズ変更 メニューへ << 戻る **確定 >>**

- 10 申込内容を確認の上①申込>>ボタンを押してください。

### 藤沢市公民館・労働会館 予約申込 内容確認

テスト団体さん

メッセージ (通知)

ログアウトする

処理ガイド 非表示

▼施設検索  
- 藤沢市公民館・労働会館

▼日時選択  
- 2020年3月30日  
- 表示期間: 1週間  
- 時間帯: 全日

▼施設別空き状況

▼時間帯別空き状況

▼詳細申請  
▼申込確認  
▼申込完了

途中で、ブラウザの「戻る」は使用しないでください。

#### 予約申込内容の確認

申込内容を確認して、よろしければ「申込」ボタンを押してください。

|                  |                                  |        |   |
|------------------|----------------------------------|--------|---|
| 藤沢市公民館・労働会館 公)和室 |                                  | 詳細申請 > |   |
| 利用日時             | 2020/4/1 09:00~13:00             | 商品予約 > |   |
| 施設使用料            | 1,200円                           | 商品使用料  | - |
| 申請内容             | 利用目的「研修会」、利用人数「12人」              |        |   |
| 注意事項             | ※和裁、舞踏、会議などに使用できます、ただし、茶室はできません。 |        |   |

色・文字サイズ変更 メニューへ << 戻る **申込 >>**

11 予約申込が完了しました。

① **メニューへ戻る** ボタンを押してください。

藤沢市公民館・労働会館 予約申込 完了

テスト団体さん

メッセージ (通知)

ログアウトする

印刷

地図を見る

藤沢公民館・労働会館 公)和室

|       |                                   |             |      |         |
|-------|-----------------------------------|-------------|------|---------|
| 利用日時  | 2020/4/1                          | 09:00~13:00 | 許可番号 | 0004942 |
| 施設使用料 | 1,200円                            | 備品使用料       |      | -       |
| 申請内容  | 利用目的「研修会」、利用人数「12人」、使用料区分「労働会館一般」 |             |      |         |
| 注意事項  | ※和裁、舞踊、会議などに使用できません。ただし、茶道はできません。 |             |      |         |
| 合計    |                                   |             |      | 1,200円  |

色・文字サイズ変更 **メニューへ戻る**

12 メニュー画面に戻ります。

予約内容を確認、取消する場合は、① **2 予約内容の確認・取消** ボタンを、終了する場合は、② **9.終了 (ログアウト)** ボタンを押してください。

藤沢市公民館・労働会館 予約メニュー

動作確認用 生涯学習総務課さん

読上げブラウザ用画面にする

ログアウトする

ご利用の手引き

ご利用になるサービスを1つ選んでください。  
←労働会館利用者は、最初にログインを行ってください。

1. 空き照会・予約の申込
2. 予約内容の確認・取消
3. 抽選申込の確認・取消/当選の確定
4. メッセージの確認
9. 終了 (ログアウト)

色・文字サイズ変更 終了 (ログアウト) 次へ >>



## 2 先着順（随時）申込の確認・取消

1 藤沢市公共施設予約システムに接続し、**公民館・労働会館施設予約**を押してください。

藤沢市 公共施設予約システム

ご利用のサービスを選択してください。(ご利用時間 8:30~22:00)

藤沢市ホームページ

スポーツ施設予約

**公民館・労働会館施設予約**

会議室施設予約

ご利用案内

スポーツ施設、公民館施設、会議室、労働会館施設の予約については、それぞれで利用者IDの取得が必要です。

2 **ログインする**を押してください。

こちら' and '公民館・労働会館の休館日は[こちら](#)'. At the bottom, there are buttons for '色・文字サイズ変更', '終了', and '次へ >>'. A green leaf graphic is on the right side."/>

藤沢市公民館・労働会館 予約メニュー

ご利用の手引き

ご利用になるサービスを1つ選んでください。  
労働会館利用者は、最初にログインを行ってください。

ログインする

《お知らせ》

- 公民館の利用方法は[こちら](#)
- 公民館・労働会館の休館日は[こちら](#)

1. 空き照会・予約の申込
2. 予約内容の確認・取消
3. 抽選申込の確認・取消
4. メッセージの確認
9. 終了

色・文字サイズ変更 終了 次へ >>

3 ①「利用者ID」と②「パスワード」を入力して③ **ログイン** ボタンを押してください。すでにログインしている場合は、表示されません。

### 藤沢市公民館・労働会館 ログイン

利用者IDとパスワードを入力して「ログイン」ボタンを押してください。

利用者ID

パスワード

マウスで入力

労働会館の利用者登録をしていない方で、労働会館の会議室およびホールの空き状況を確認したい方は、次の利用者IDとパスワードを入力して、「ログイン」ボタンを押してください。  
【利用者ID】aaaa1111 【パスワード】0123

<< 戻る **ログイン** >>

4 ①左上に団体名が表示されたことを確認し、② **3.予約内容の確認・取消** ボタンを押してください。

### 藤沢市公民館・労働会館 予約メニュー

動作確認用 生涯学習総務課さん

ご利用になるサービスを1つ選んでください。  
←労働会館利用者は、最初にログインを行ってください。

ご利用の手引き

ログアウトする

《お知らせ》

- ・公民館の利用方法は[こちら](#)
- ・公民館・労働会館の休館日は[こちら](#)

1. 空き照会・予約の申込

**2. 予約内容の確認・取消**

3. 抽選申込の確認・取消

4. メッセージの確認

9. 終了 (ログアウト)

色・文字サイズ変更 終了 (ログアウト) 次へ >>

## 5 予約状況の確認 一覧が表示されます。

- ① **詳細**ボタンを押すと、予約の詳細を確認することができます。  
確認が終わり、終了する場合はログアウトしてください。

| 状態 | 利用日      | 利用時間帯       | 使用料    | 備考 | 備品(付帯品) |
|----|----------|-------------|--------|----|---------|
| -  | 2020/4/1 | 09:00~13:00 | 1,200円 |    |         |

## 6 予約内容の取消

予約状況の一覧が表示されます。取消したい予約の②「取消」ボタンを押す③「次へ」ボタンを押して下さい。

※複数選択可

## 7 予約内容の取消し確認

取消したい予約の内容を確認し、「取消」ボタンを押して下さい。  
予約の取消が完了しました。終了する場合はログアウトしてください。

| 状態 | 利用日      | 利用時間帯       | 許可番号    | 施設名称             |
|----|----------|-------------|---------|------------------|
| -  | 2020/4/1 | 09:00~13:00 | 0004942 | 藤沢市公民館・労働会館 公)和室 |