

公売財産明細書

売却区分番号	フジ2	見積価額	41,540,000 円
		公売保証金	4,160,000 円
不動産の表示（登記簿の表示による）			
物件1（見積価額16,910,000円）			
所在	八戸市大字鮫町字西子沢		
地番	15番10		
地目	原野		
地積	81,305㎡		
物件2（見積価額3,170,000円）			
所在	八戸市大字鮫町字西子沢		
地番	15番24		
地目	原野		
地積	10,427㎡		
物件3（見積価額660,000円）			
所在	八戸市大字鮫町字西子沢		
地番	15番67		
地目	原野		
地積	2,195㎡		
物件4（見積価額130,000円）			
所在	八戸市大字鮫町字西子沢		
地番	15番287		
地目	原野		
地積	799㎡ 持分90224分の88800		
物件5（見積価額80,000円）			
所在	八戸市大字鮫町字西子沢		
地番	15番288		
地目	原野		
地積	400㎡ 持分90224分の88800		
物件6（見積価額15,170,000円）			
所在	八戸市大字鮫町字日蔭沢		
地番	18番6		
地目	原野		
地積	87,779㎡		
物件7（見積価額2,640,000円）			
所在	八戸市大字鮫町字日蔭沢		
地番	18番139		
地目	原野		
地積	27,506㎡		
その他事項	公売財産の売却決定は、最高価申込者に係る入札価額をもって行います。		
問い合わせ先	藤沢市役所 納税課	電話	0466-50-3509（直通）

公売財産明細書

売却区分番号	フジ2		
<p>不動産の表示（登記簿の表示による）</p> <p>物件8（見積価額2,780,000円）</p> <p>所 在 八戸市大字鮫町字日蔭沢18番地6</p> <p>家屋番号 18番6</p> <p>種 類 居宅</p> <p>構 造 木造亜鉛メッキ鋼板葺平家建</p> <p>床面積 106.17㎡</p> <p>附属建物の表示</p> <p>符号1 種 類 共同住宅</p> <p>構 造 木造亜鉛メッキ鋼板葺平家建</p> <p>床面積 66.10㎡</p> <p>符号2 種 類 畜舎</p> <p>構 造 木造亜鉛メッキ鋼板ぶき2階建</p> <p>床面積 1階191.29㎡ 2階191.29㎡</p> <p>符号3 種 類 畜舎</p> <p>構 造 木造亜鉛メッキ鋼板ぶき2階建</p> <p>床面積 1階238.49㎡ 2階238.49㎡</p> <p>物件1から物件8は、国税徴収法第89条第3項の規定に基づき一括公売とする。</p>			
<p>不動産の状況</p> <p>【位置・交通】</p> <ul style="list-style-type: none"> ・ JR八戸線「鮫駅」の南東約2km（直線距離） ・ 八戸久慈自動車道「八戸南IC」の北北東約7km（直線距離） <p>【公法上の規制】</p> <ul style="list-style-type: none"> ・ 市街化調整区域 全物件 ・ 農業振興地域の整備に関する法律上の農業振興地域（農用地区域の指定なし） 物件1～7 ・ 名勝種差海岸保護規制区域C地区 物件1～6 ・ 名勝種差海岸保護規制区域B地区 物件7 ・ 地域森林計画対象民有林 物件3、7 ・ 三陸復興国立公園第2種特別地域 物件7 <p>【接面道路等】</p> <ul style="list-style-type: none"> ・ 物件1の西側の一部及び物件2の北側で幅員約2.5mの未舗装私道（地番15-92、建築基準法第42条第2項のみなし道路）に接面している。 			
問い合わせ先	藤沢市役所 納税課	電話	0466-50-3509（直通）

公売財産明細書

売却区分番号

フジ2

また、物件1及び2の南側で、物件3の北北西側で幅員約2.5mの未舗装私道（地番15-92）に接面している。

なお、当該未舗装私道は、所有者複数の共有地（固定資産税の課税地目は公衆用道路）となっているが、物件1～3の土地との境界が判然とせず、物件1～3の土地の一部が当該未舗装私道の一部となっている可能性がある。

- ・ 物件7の東側で幅員約6mの舗装県道（八戸階上線）に接面。
- ・ 物件6と物件7の間にJR八戸線の鉄道あり。

【ライフライン】

- ・ 物件8の使用者の話によれば、電気は東北電力を利用、ガスはプロパンガス、水道は対象物件西側の共用の井戸からの引水、下水道施設はなく、浄化槽を設置・利用。

【周辺施設】

- ・ 八戸市立鮫中学校まで約1.1km（直線距離）

【物件の状況】

物件1及び物件4

- ・ 現況は農地（採草放牧地）のため、買受適格者証明書が必要である。
- ・ 東側に向けての緩傾斜地で、大半が牧草地となっている。

物件2及び物件5

- ・ 現況は農地（採草放牧地）のため、買受適格者証明書が必要である。
- ・ 南側に向けての緩傾斜地で、大半が牧草地となっている。
- ・ 東南端又は物件3の北東端に未登記の所有者不明の件外建物1があるが、建物の位置は判然としない。

物件3

- ・ 南側に向けての緩傾斜地で、一部が粗造成された雑種地となっている。
- ・ 雑種地以外は雑木が繁茂している。

物件6

- ・ 現況は一部が農地（採草放牧地）であるため、買受適格者証明書が必要である。
- ・ 農地（採草放牧地）部分の地積は50,518㎡である。
- ・ 物件8の敷地となっている。
- ・ 第三者所有の未登記の件外建物2及び同3の敷地となっている。なお、当該第三者と物件6の所有者との間に賃貸借契約はなく、地代の授受もない。
- ・ 未登記で所有者不明の件外建物4の敷地となっている。
- ・ 物件中央部は、馬場となっている。
- ・ 物件の周囲は雑木が繁茂している。
- ・ 全体的に東側に向けての傾斜地で、南側の一部は急傾斜地となっている。

問い合わせ先

藤沢市役所 納税課

電話

0466-50-3509（直通）

公売財産明細書

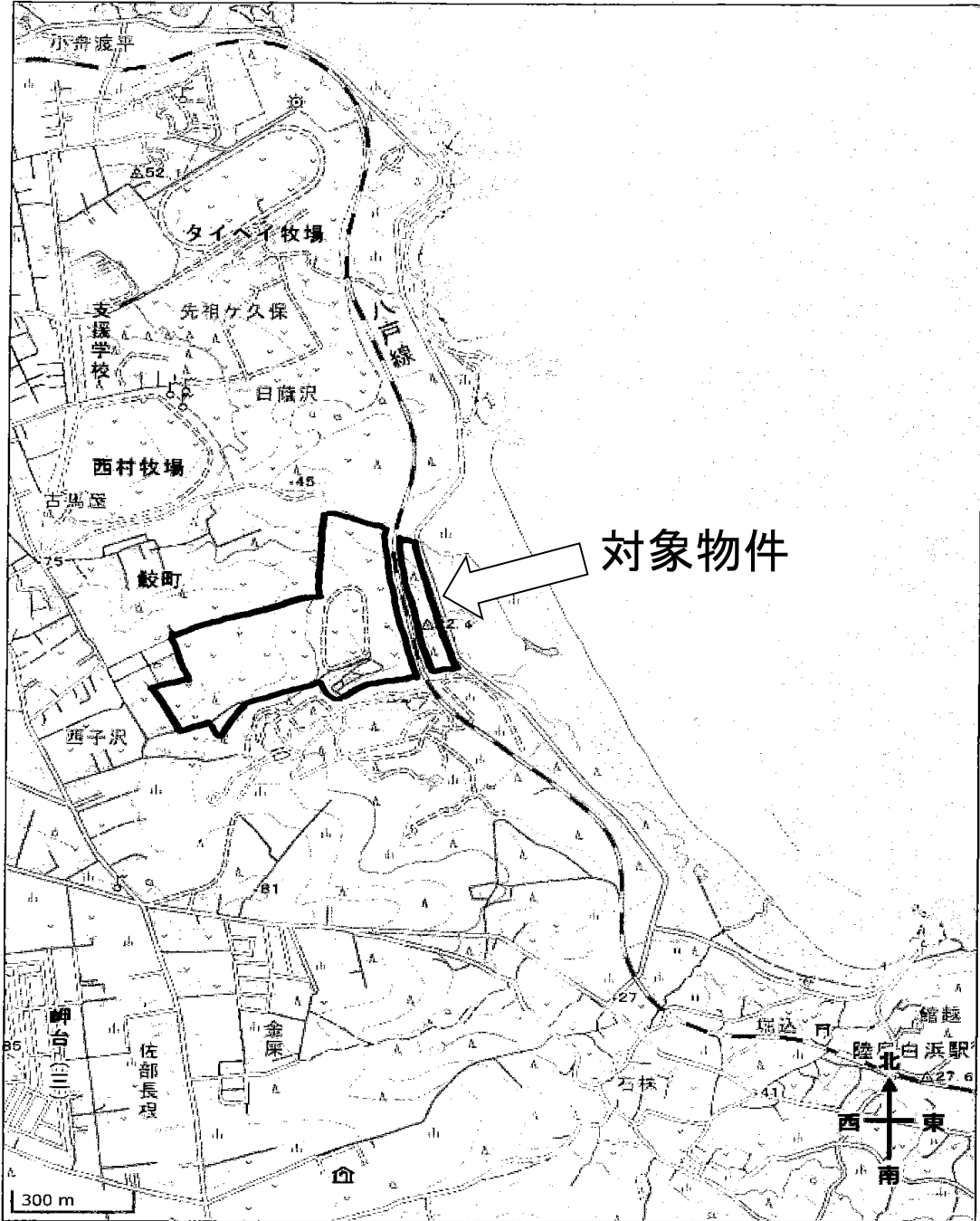
売却区分番号	フジ2		
<p>物件7</p> <ul style="list-style-type: none"> ・ 雑木・雑草が繁茂している東側に向けての緩傾斜地である。 <p>物件8</p> <ul style="list-style-type: none"> ・ 登記上の建築日付は昭和45年8月20日である。 ・ 件外建物2及び3の所有者が使用しているが、当該使用者との間に賃貸借契約はなく、賃料の授受もない。 ・ 主たる建物及び附属建物ともに、概則による床面積は、登記上の床面積より若干広くなっている。 <p>【件外建物1～4の状況】</p> <p>件外建物1</p> <ul style="list-style-type: none"> ・ 所有者は不明である。 ・ 平家建で、建築年月日、種類、構造は不明で、床面積は未計測である。 <p>件外建物2</p> <ul style="list-style-type: none"> ・ 所有者の話によると令和2年9月ころの建築である。 ・ 種類は畜舎、構造は木造亜鉛メッキ鋼板葺平家建である。 ・ 床面積は、概則で255㎡である。 <p>件外建物3</p> <ul style="list-style-type: none"> ・ 所有者の話によると令和2年12月ころの建築である。 ・ 種類は倉庫、構造は軽量鉄骨造亜鉛メッキ鋼板葺平家建である。 ・ 床面積は、概則で80㎡である。 <p>件外建物4</p> <ul style="list-style-type: none"> ・ 所有者及び建築年月日は不明である。 ・ 種類は倉庫、構造は木造亜鉛メッキ鋼板葺平家建である。 ・ 床面積は、概則で80㎡である。 <p>【特記事項】</p> <ul style="list-style-type: none"> ・ 物件1、2、4及び5は農地のため、また、物件6の一部は農地のため、農地法第3条若しくは農地法第5条に関する買受適格者証明書が必要である。ただし、八戸市農業委員会では、当該土地は農地転用許可制度に照らし、転用不可と判断しているため、農地法第5条に関する買受適格者証明書については交付することができない。 また、買受適格者証明書については、八戸市農業委員会では、毎月10日ころに総会が開催され、総会で買受適格者と認められた場合、総会から4開庁日後に交付される。 申請期限については八戸市農業委員会に早めに問い合わせること。電話0178-43-9448 ・ 使用者に対する動産撤去及び立ち退きに関する交渉・手続き・費用等は買受人負担。 ・ 公売財産の種類又は品質に関する不適合について、公売財産の所有者及び藤沢市は、担保責任を負わない。 			
問い合わせ先	藤沢市役所 納税課	電話	0466-50-3509 (直通)

売却区分番号

フジ2

所在図

地理院地図
GSI Maps



問い合わせ先

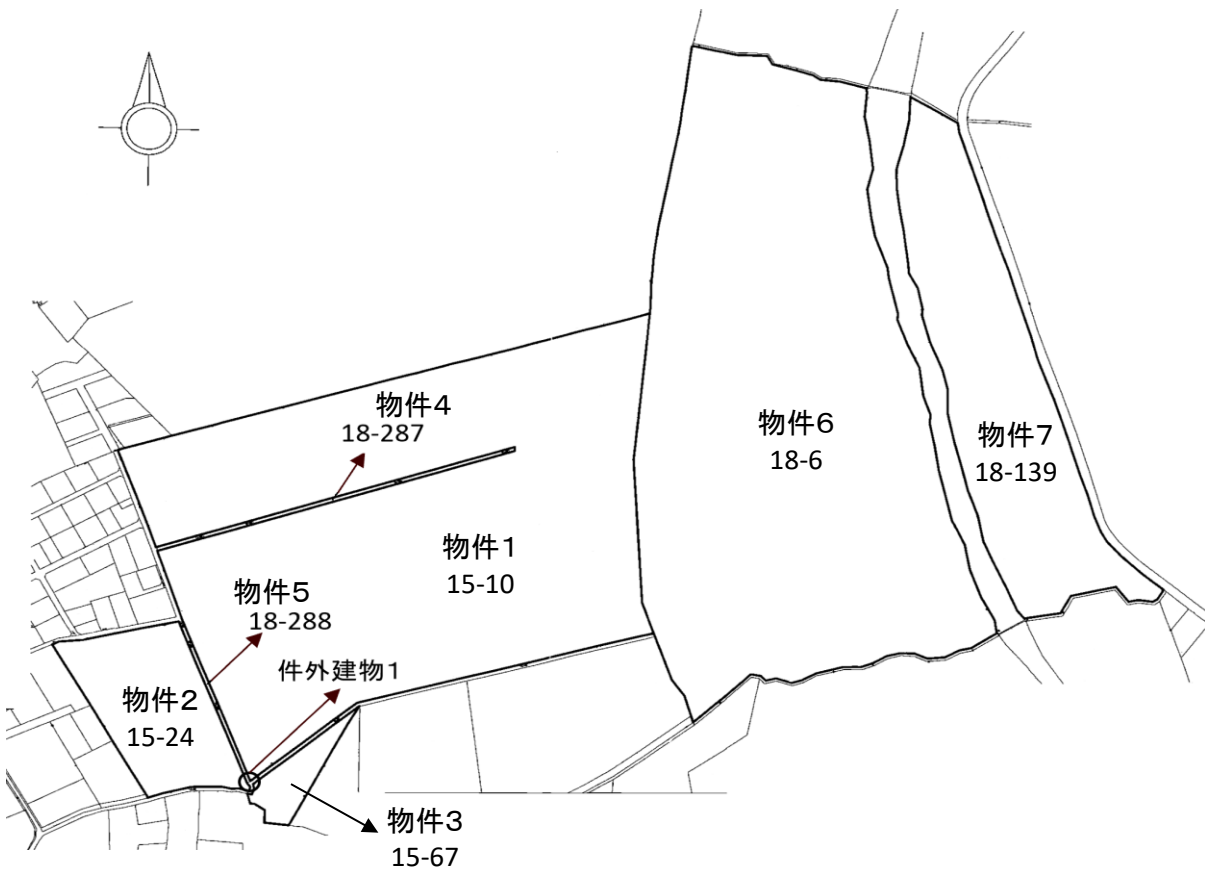
藤沢市役所 納税課

電話 0466-50-3509 (直通)

売却区分番号

フジ2

概略図



問い合わせ先

藤沢市役所 納税課

電話

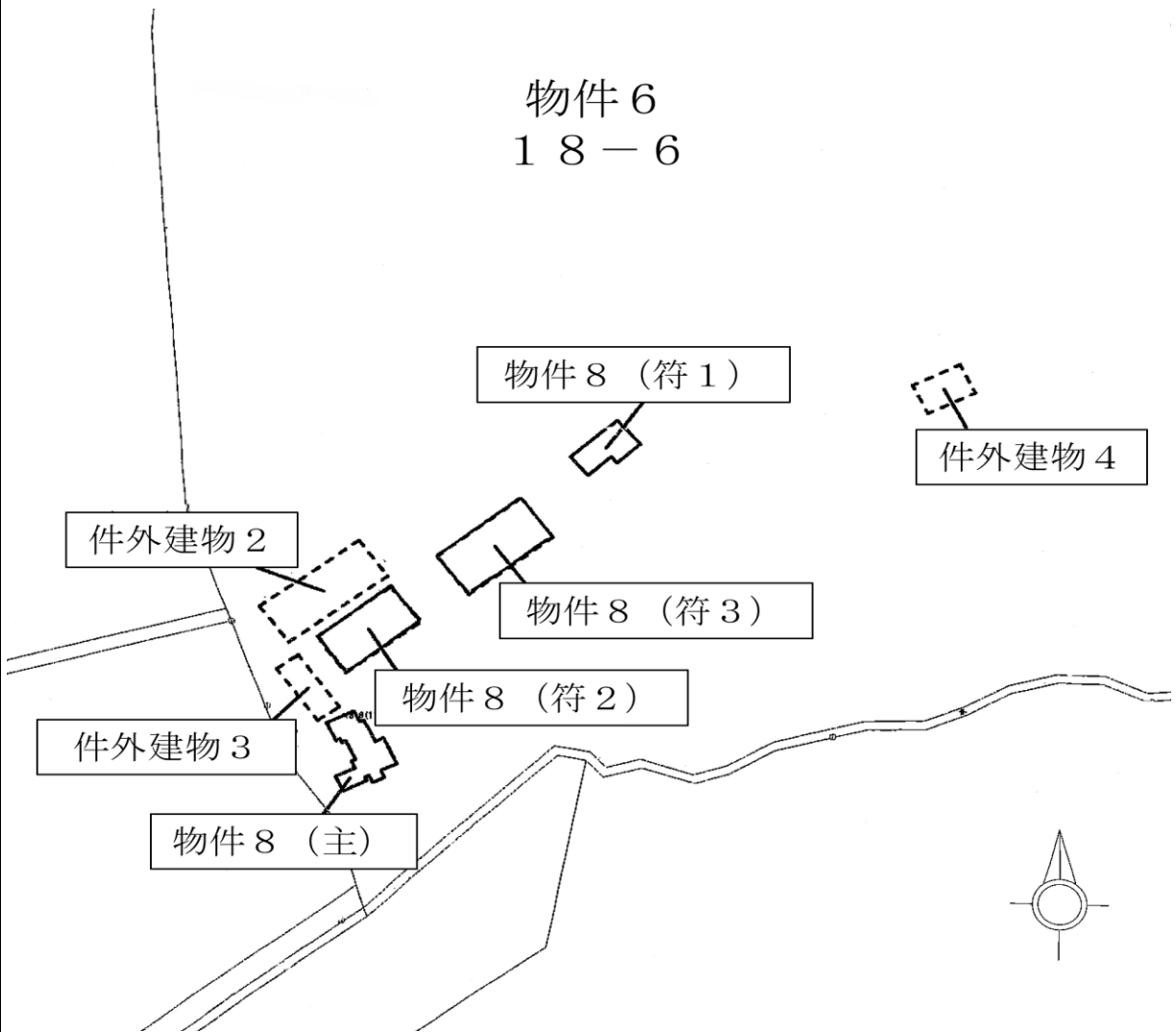
0466-50-3509 (直通)

売却区分番号

フジ2

建物位置図

物件6
18-6



問い合わせ先

藤沢市役所 納税課

電話

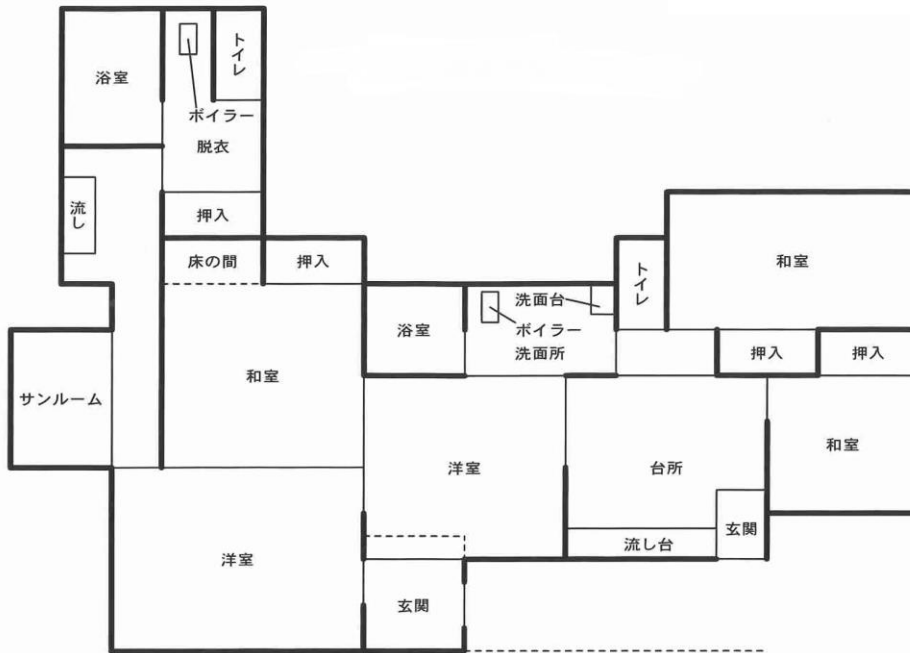
0466-50-3509 (直通)

売却区分番号

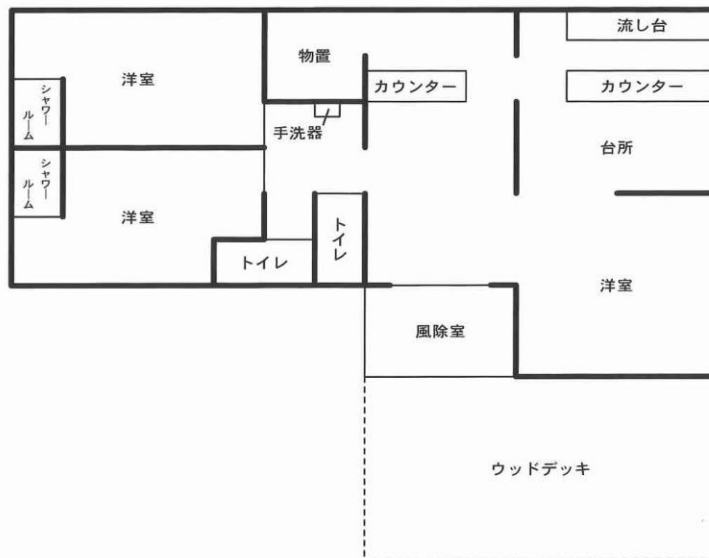
フジ2

間取図

物件8 (主たる建物)



物件8 (附属建物、符号1)



問い合わせ先

藤沢市役所 納税課

電話

0466-50-3509 (直通)

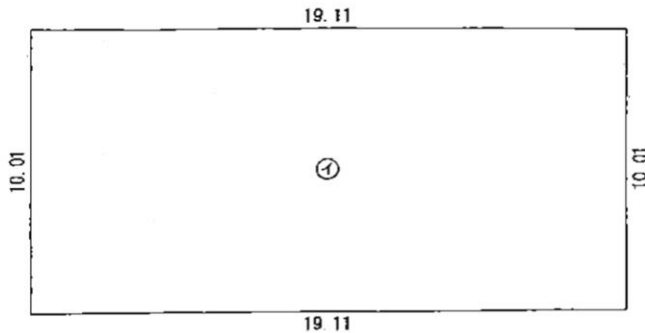
売却区分番号

フジ2

建物図面

物件8 (附属建物、符号2)

附属建物 (符号2) 1階、2階各階同型



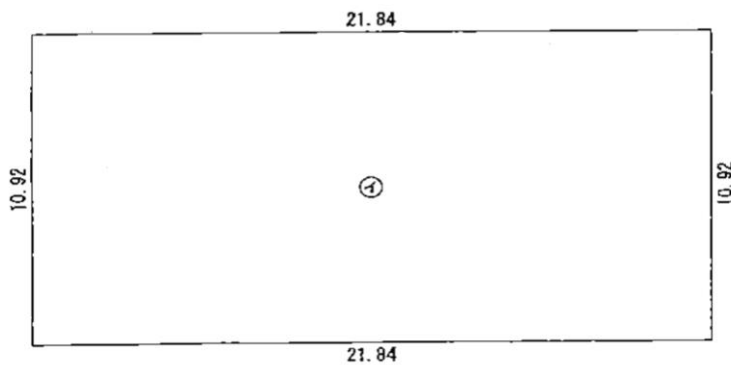
求積表

② $19.11 \times 10.01 = 191.2911$

床面積 191.29㎡

物件8 (附属建物、符号3)

附属建物 (符号3) 1階、2階各階同型



求積表

③ $21.84 \times 10.92 = 238.4928$

床面積 238.49㎡

問い合わせ先

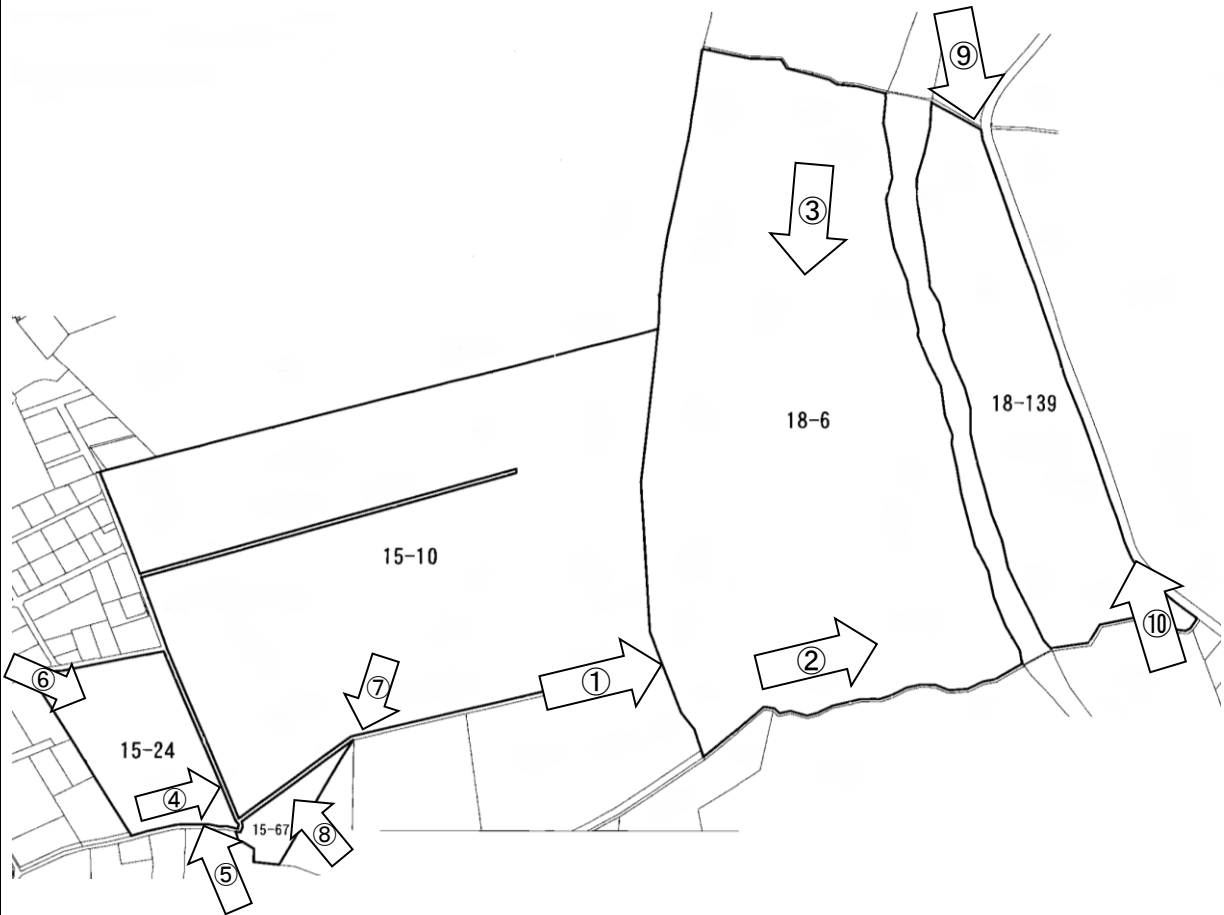
藤沢市役所 納税課

電話 0466-50-3509 (直通)

売却区分番号

フジ2

撮影方向①



問い合わせ先

藤沢市役所 納税課

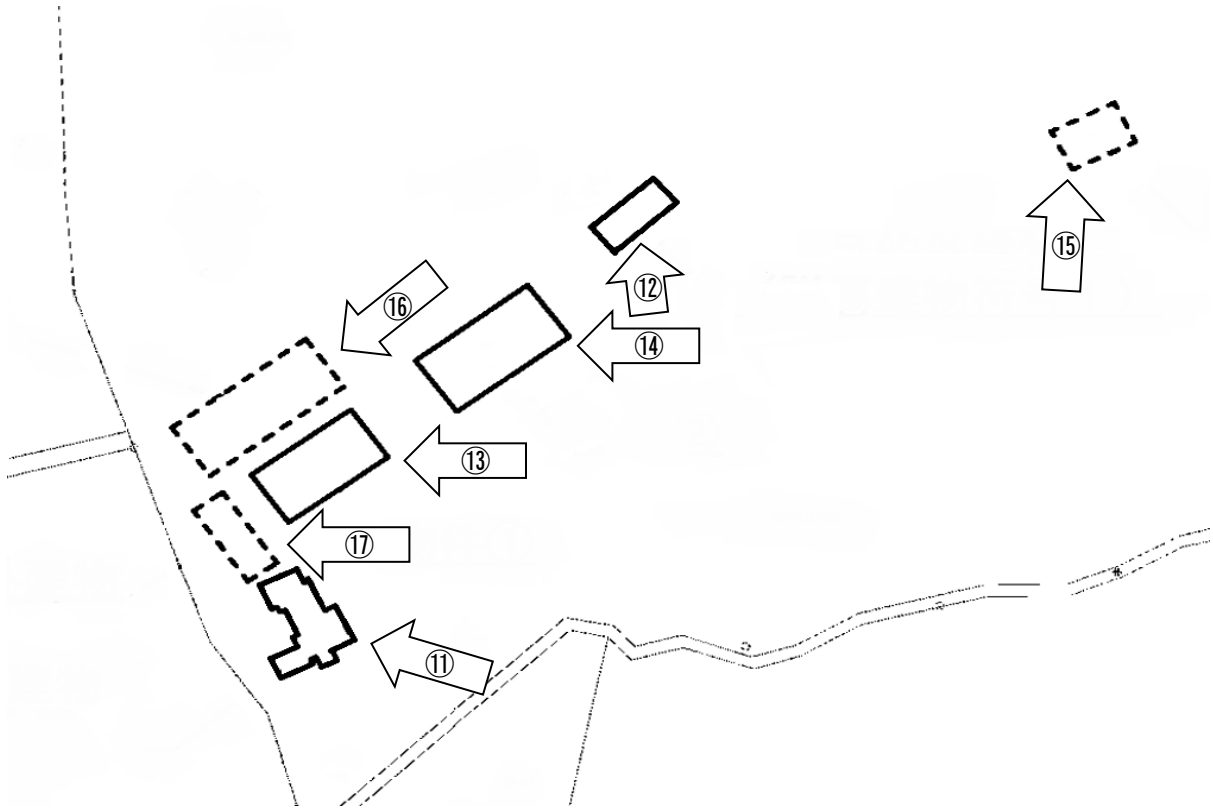
電話

0466-50-3509 (直通)

売却区分番号

フジ2

撮影方向②



問い合わせ先

藤沢市役所 納税課

電話

0466-50-3509 (直通)

公売財産明細書

売却区分番号

フジ2

写真

①



②



問い合わせ先

藤沢市役所 納税課

電話 0466-50-3509 (直通)

公売財産明細書

売却区分番号

フジ2

写真

③



④



問い合わせ先

藤沢市役所 納税課

電話

0466-50-3509 (直通)

公売財産明細書

売却区分番号

フジ2

写真

⑤



⑥



問い合わせ先

藤沢市役所 納税課

電話

0466-50-3509 (直通)

公売財産明細書

売却区分番号

フジ2

写真

⑦



⑧



問い合わせ先

藤沢市役所 納税課

電話 0466-50-3509 (直通)

公売財産明細書

売却区分番号

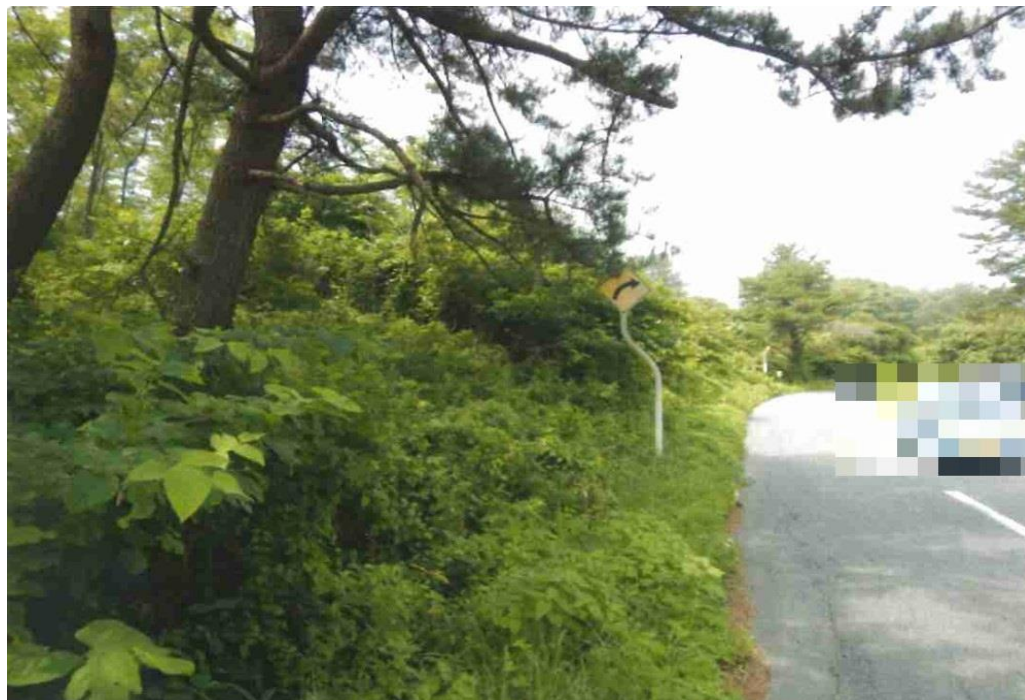
フジ2

写真

⑨



⑩



問い合わせ先

藤沢市役所 納税課

電話

0466-50-3509 (直通)

公売財産明細書

売却区分番号

フジ2

写真

⑪



⑫



問い合わせ先

藤沢市役所 納税課

電話 0466-50-3509 (直通)

公売財産明細書

売却区分番号

フジ2

写真

⑬



⑭



問い合わせ先

藤沢市役所 納税課

電話 0466-50-3509 (直通)

公売財産明細書

売却区分番号

フジ2

写真

⑮



⑯



問い合わせ先

藤沢市役所 納税課

電話 0466-50-3509 (直通)

公売財産明細書

売却区分番号

フジ2

写真

⑰



問い合わせ先

藤沢市役所 納税課

電話 0466-50-3509 (直通)