

善行地区・六会地区乗合タクシーの運行状況について

目 次

- | | | |
|---|---------------------|------------|
| 1 | 善行地区乗合タクシーの運行状況について | ・・・・・・・・ 1 |
| 2 | 六会地区乗合タクシーの運行状況について | ・・・・・・・・ 2 |

第25回 藤沢市地域公共交通会議

2023年3月22日（水）

藤 沢 市

1. 善行地区乗合タクシーの運行状況について

のりあい善行

路線図



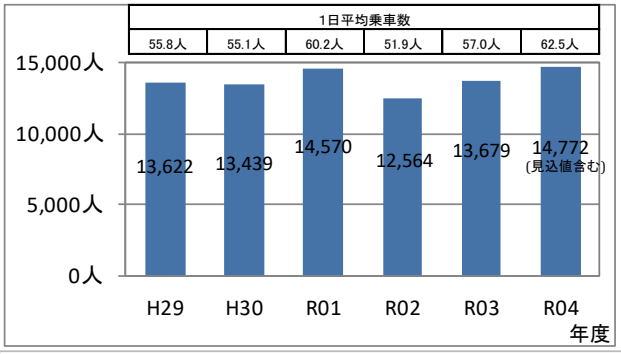
運行概要

・本格運行（平成29年4月～）
 運営主体：特定非営利活動法人のりあい善行
 運行方法：路線定期運行
 運賃：大人300円、サポーター250円※、
 小人100円
 運行日：土休日を除く平日のみ
 運行時間：午前9時～午後5時30分
 1日24便（2系統合計）
 運行車両：ワゴン車両（乗客の定員9名）
 車両の運行者：フジ交通株式会社
 市の支援内容：車両リース費、運営費（赤字額の1/2）

※サポーターは年会費3000円で加入できる会員

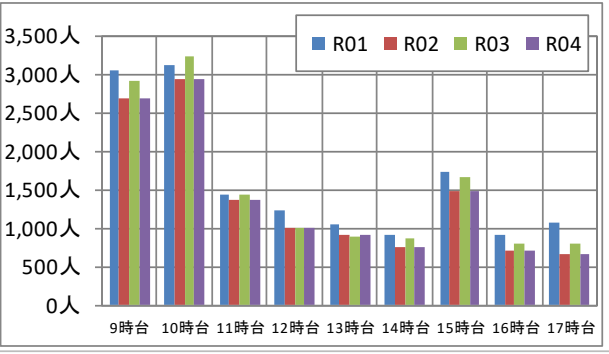


年間利用者数



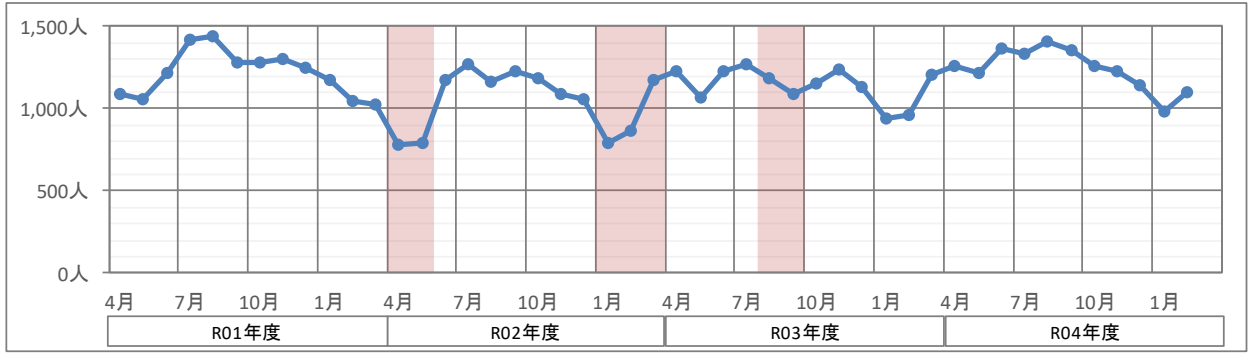
・本格運行からの年間利用者数（R04年度は3月末見込値です）
 ・R04年度はコロナ前のR元年度と同じくらいまで回復。
 ※見込値はH29～R3（5ヵ年）の3月利用者数の平均値。

時間帯別利用者数



・直近4年を含む時間帯別利用者数（R04年度は2月実績まで）
 ・9・10・15時台：各系統2本/時、その他時間帯：各系統1本/時
 ・午前中の利用者が多い。

月別利用者数



・直近4年を含む月別利用者数（R04年度は2月実績まで）
 ・例年の傾向としては、夏の利用者が多く、冬の利用者が少ない。
 ・新型コロナウイルス感染症の緊急事態宣言（背景色付きの期間）が発出されると、利用者数の落ち込みがみられる。
 ・新型コロナウイルス感染症の緊急事態宣言：R2年4月-5月、R3年1月-3月、R3年8月-9月

2. 六会地区乗合タクシーの運行状況について

おでかけ六会

運行エリア図

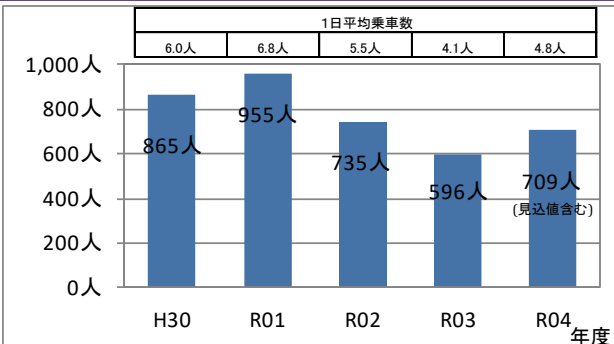


運行概要

- ・本格運行（平成30年4月～）
- 運営主体 : おでかけ六会協議会
- 運行方法 : 区域運行
- 運賃 : 正会員300円※、準会員500円※、
小人（未就学児除く中学生未満）100円、
幼児（未就学児）無料
- 運行予約 : 利用の際は事前の利用者登録が必要
運行の1時間前までに予約
キャンセルの場合は速やかに連絡
（キャンセル料はなし）
- 運行日 : 週3日（月・水・金）
※運行日が祝日の場合は運休
- 運行時間 : 午前8時45分～午後4時50分
1日8便（予約があった便のみ運行）
- 運行車両 : 運行者所有のタクシー車両
（乗客の定員4名）
- 車両の運行者 : 神奈中タクシー株式会社
- 市の支援内容 : 運営費（赤字額の1/2）

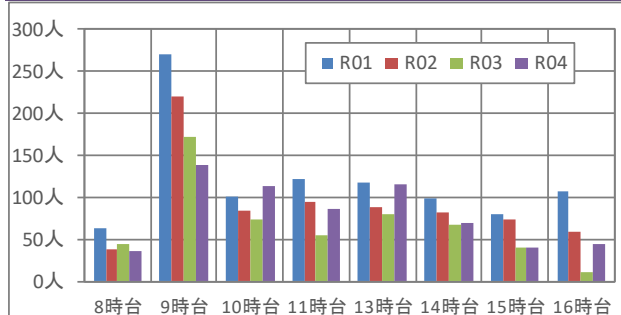
※正会員は年会費3000円、準会員は年会費なし

年間利用者数



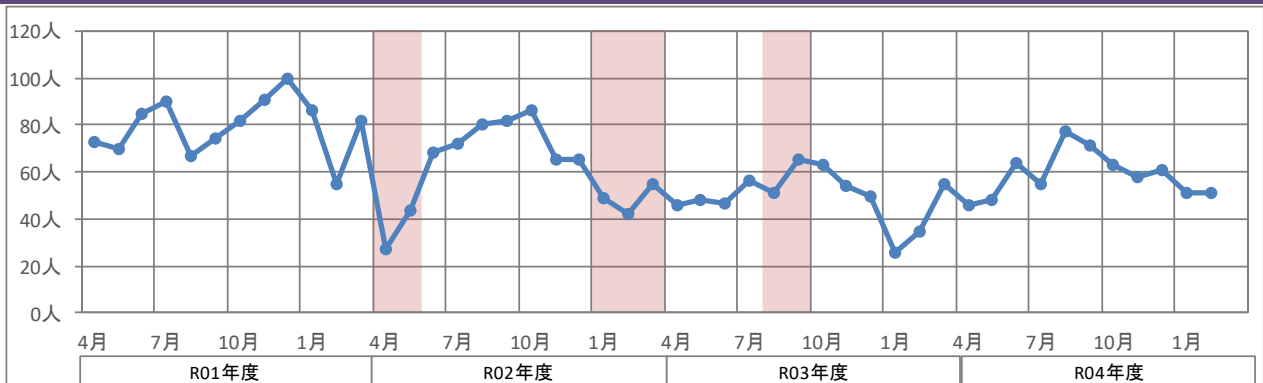
- ・本格運行からの年間利用者数（R04年度は3月末見込値です）
- ・R04年度はR03年度に比べ微増。
- ※見込値はH30～R3（4カ年）の3月利用者数の平均値。

時間帯別利用者数



- ・直近4年を含む時間帯別利用者数（R04年度は2月実績まで）
- ・10時台～13時台の利用者数が増加傾向。
- ・R2.4以降は新型コロナウイルス感染症の緊急事態宣言等の影響あり。

月別利用者数



- ・直近4年を含む月別利用者数（R04年度は2月実績まで）
- ・新型コロナウイルス感染症の緊急事態宣言（背景色付きの期間）が発出されると、利用者数の落ち込みがみられる。
- ・新型コロナウイルス感染症の緊急事態宣言：R2年4月-5月、R3年1月-3月、R3年8月-9月