

13地区について（各地区の概要）

御所見地区		
面積(k㎡)	11.73	1/13位
人口(人)	17,942	12/13位
高齢化率(%)	29.5	2/13位
都市計画の 主な用途	地区の多くが市街化調整区域	

遠藤地区		
面積(k㎡)	4.475	8/13位
人口(人)	11,879	13/13位
高齢化率(%)	23.3	7/13位
都市計画の 主な用途	工業系、住居系用途のほか、地区の多くが市街化調整区域	

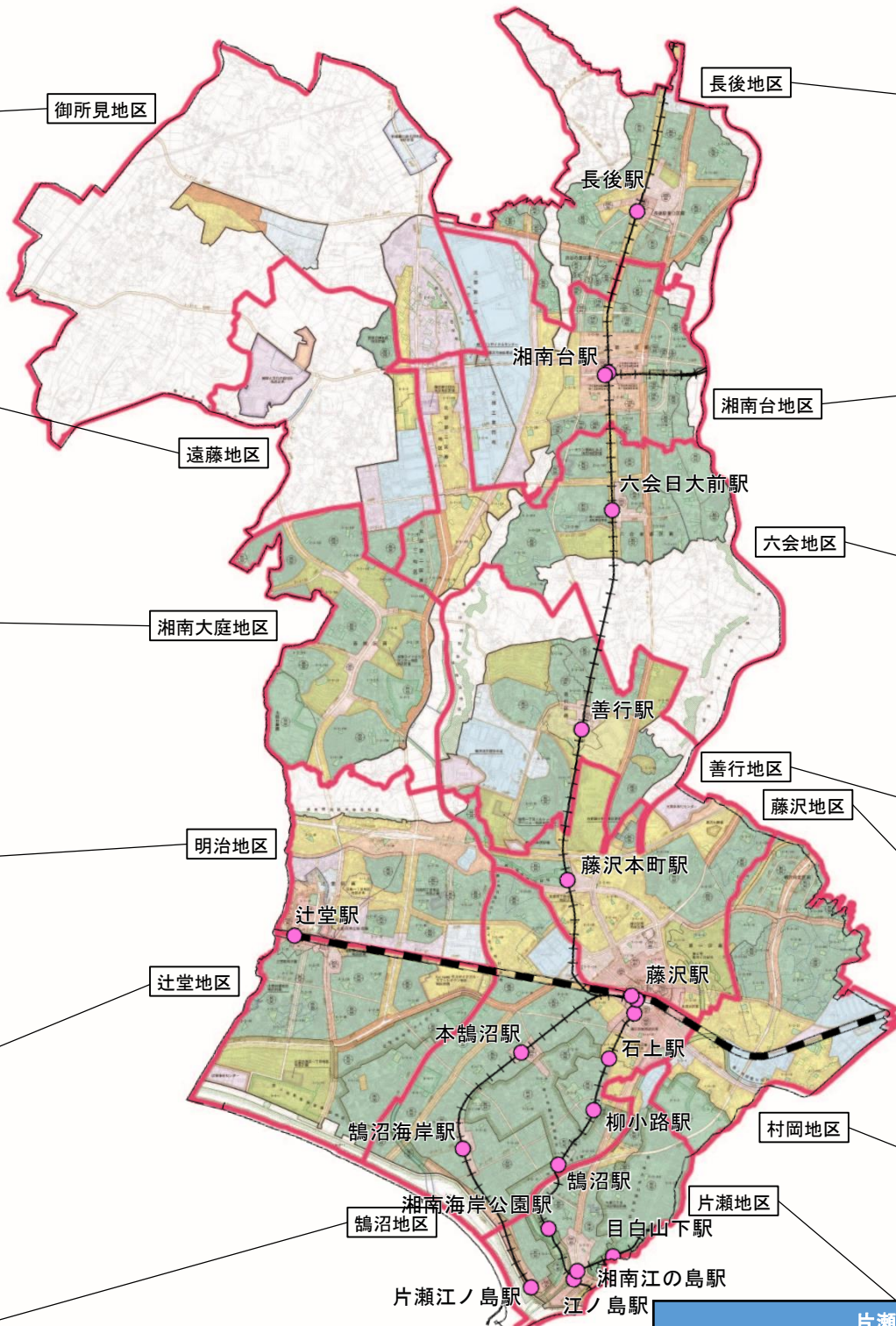
湘南大庭地区		
面積(k㎡)	4.380	9/13位
人口(人)	32,110	7/13位
高齢化率(%)	32.4	1/13位
都市計画の 主な用途	中央に通る道路沿線に商業系、中心部に中高層、外側に低層住居系用途	

明治地区		
面積(k㎡)	3.698	12/13位
人口(人)	30,607	10/13位
高齢化率(%)	21.9	11/13位
都市計画の 主な用途	駅前や藤沢バイパス付近に商業系、その他の多くが住居系用途	

辻堂地区		
面積(k㎡)	4.377	10/13位
人口(人)	44,501	3/13位
高齢化率(%)	22.2	9/13位
都市計画の 主な用途	駅前に商業系、その他の多くが低層住居系用途	

鶴沼地区		
面積(k㎡)	6.369	3/13位
人口(人)	58,152	1/13位
高齢化率(%)	24.3	6/13位
都市計画の 主な用途	駅前に商業系、その他の多くが低層住居系用途	

※人口、高齢化率：令和2年4月時点
住民基本台帳より
※各項目の順位について
面積：面積の大きい順
人口：人口の多い順
高齢化率：高齢化率の多い順



長後地区		
面積(k㎡)	5.014	5/13位
人口(人)	33,738	6/13位
高齢化率(%)	26.6	5/13位
都市計画の 主な用途	駅前に商業系、その他の多くが低層住居系用途	

湘南台地区		
面積(k㎡)	4.900	6/13位
人口(人)	31,352	8/13位
高齢化率(%)	19.3	13/13位
都市計画の 主な用途	駅周辺に商業系、西部に工業系、東部に住居系用途	

六会地区		
面積(k㎡)	7.452	2/13位
人口(人)	35,440	5/13位
高齢化率(%)	22.0	10/13位
都市計画の 主な用途	地区北部に低層住居系用途、南部が市街化調整区域	

善行地区		
面積(k㎡)	5.286	4/13位
人口(人)	42,113	4/13位
高齢化率(%)	27.0	4/13位
都市計画の 主な用途	駅前に商業系、その他の多くが低層、中高層住居系用途	

藤沢地区		
面積(k㎡)	4.523	7/13位
人口(人)	46,965	2/13位
高齢化率(%)	23.3	7/13位
都市計画の 主な用途	駅前に商業系、その他の多くが低層、中高層住居系用途	

村岡地区		
面積(k㎡)	4.223	11/13位
人口(人)	31,340	9/13位
高齢化率(%)	21.0	12/13位
都市計画の 主な用途	地区北部に住居系、JR東海道線沿線に工業系用途	

片瀬地区		
面積(k㎡)	3.133	13/13位
人口(人)	20,327	11/13位
高齢化率(%)	28.3	3/13位
都市計画の 主な用途	江の島や国道沿いに商業系、その他の多くが低層住居系用途	

図：都市マスの13地区区分（藤沢市都市マスタープラン）