

議第 2 号

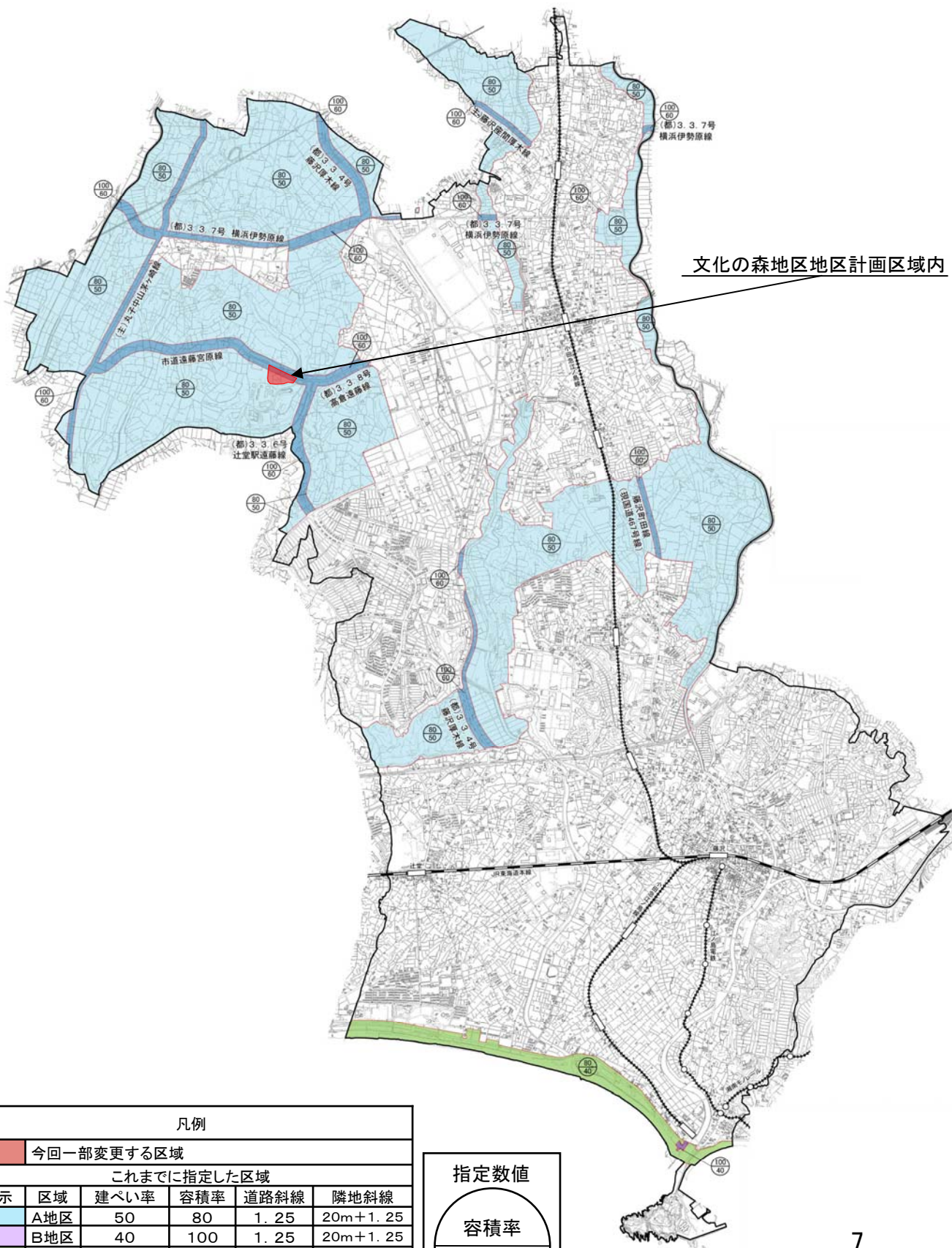
用途地域の指定のない区域における建築形態制限の
指定内容の一部変更

形態制限新旧対照表		新				旧			
区域	地区	法第52条第1項第6号の規定に基づく数値 (容積率)	法第53条第1項第6号の規定に基づく数値 (建ぺい率)	法第56条第1項第1号・法別表第3(に)欄5の項の規定に基づく数値 (道路斜線)	法第56条第1項第2号二の規定に基づく数値 (隣地斜線)	法第52条第1項第6号の規定に基づく数値 (容積率)	法第53条第1項第6号の規定に基づく数値 (建ぺい率)	法第56条第1項第1号・法別表第3(に)欄5の項の規定に基づく数値 (道路斜線)	法第56条第1項第2号二の規定に基づく数値 (隣地斜線)
A地区	一般基準地区	10分の8	10分の5	1.25	20m+1.25	10分の8	10分の5	1.25	20m+1.25
B地区	境川河口地区	10分の10	10分の4	1.25	20m+1.25	10分の10	10分の4	1.25	20m+1.25
C地区	湘南海岸地区	10分の8	10分の4	1.25	20m+1.25	10分の8	10分の4	1.25	20m+1.25
D地区	主要地方道等沿道 主要幹線道路沿道	10分の10	10分の6	1.25	20m+1.25	10分の10	10分の6	1.25	20m+1.25
E地区	文化の森地区(※1)	10分の20	10分の6	1.25	20m+1.25	10分の10	10分の6	1.25	20m+1.25
						D地区の一部			
F地区	文化の森地区	10分の20	10分の6	1.25	20m+1.25	10分の8	10分の5	1.25	20m+1.25
						A地区の一部			

(※1)市道遠藤宮原線50mの区域について

■ 建築形態制限の変更部分

藤沢市 用途地域の指定のない区域における建築形態制限の指定内容の一部変更区域（総括図案）



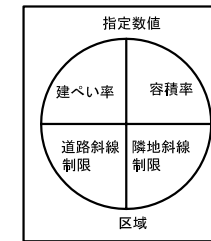
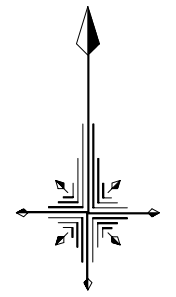
凡例					
今回一部変更する区域					
これまでに指定した区域					
表示	区域	建ぺい率	容積率	道路斜線	隣地斜線
	A地区	50	80	1.25	20m+1.25
	B地区	40	100	1.25	20m+1.25
	C地区	40	80	1.25	20m+1.25
	D地区	60	100	1.25	20m+1.25
市町境界線					

指定数値

容積率

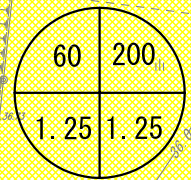
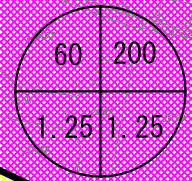
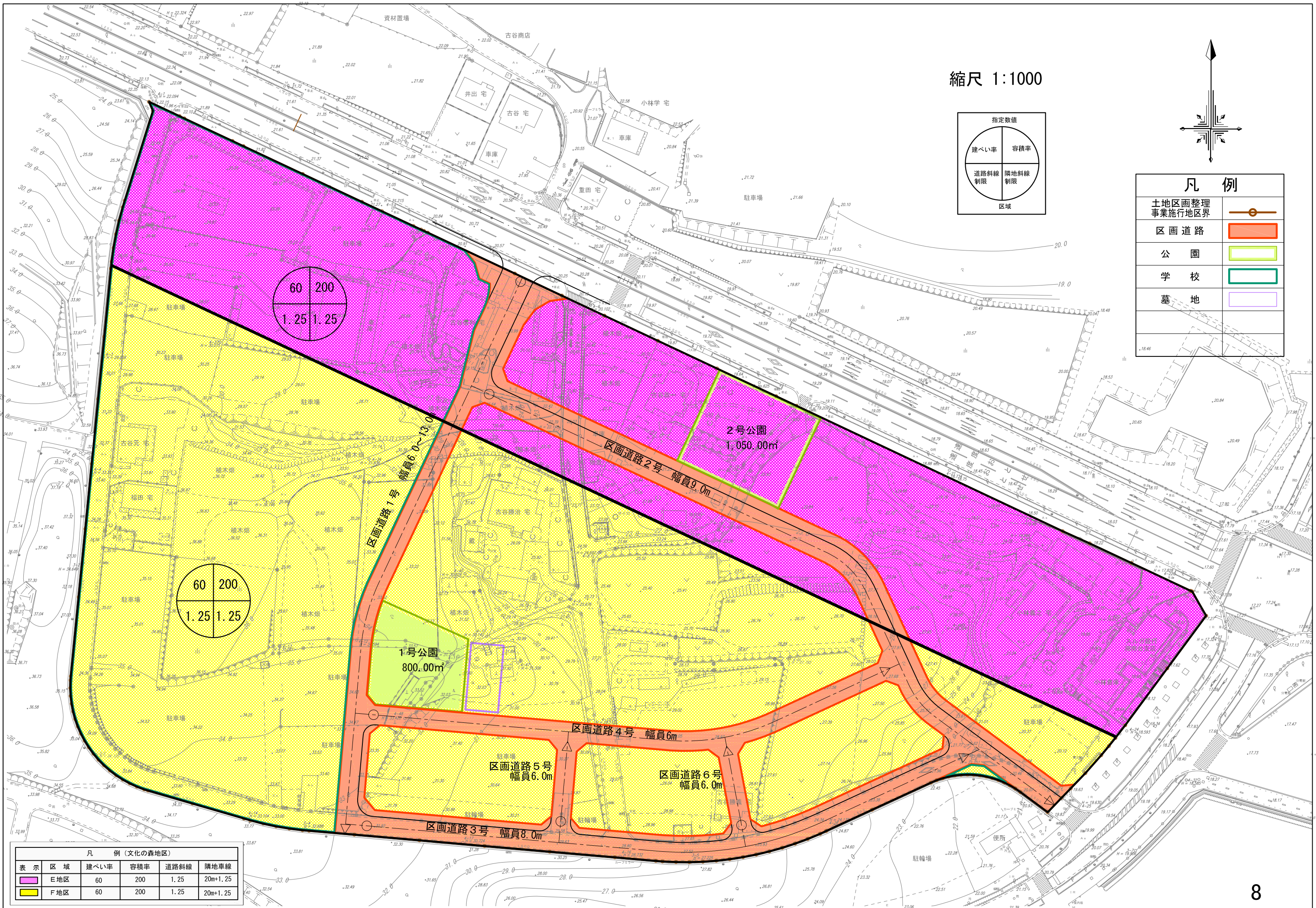
建ぺい率

縮尺 1:1000



凡例

土地区画整理事業施行地区界	
区画道路	
公園	
学校	
墓地	



凡例 (文化の森地区)

表示	区域	建ぺい率	容積率	道路斜線	隣地車線
	E地区	60	200	1.25	20m+1.25
	F地区	60	200	1.25	20m+1.25