

資料 6-1

市町村名	藤 沢 市
事項	藤 沢 都 市 計 画 地 区 計 画 Fujisawa スマートタウン地区計画
件 名	地 区 計 画
図面の名称	計 画 図
縮 尺	1 の 1
番 号	1 の 1
作成年月日	平 成 年 月 日

凡 例 (地区計画の区域)	
番号間	境 界 備 考
①—②	道 路 界
②—③	地 番 界
③—④	道 路 界
④—⑤	道 路 界
⑤—⑥	都 計 道 界
⑥—①	都 計 道 界

地区計画の区域

凡 例

— (Red line)

当初決定(平成24年3月21日 市告示第345号)

藤 沢 都 市 計 画 地 区 計 画
Fujisawa スマートタウン地区計画
面積 約19.3ha

辻堂元町六丁目

辻堂元町二丁目

辻堂元町二丁目

辻堂元町五丁目

一ノ坪公園

第5号本平台風致地区

湘南本台病院
建ぺい率40%

湘南本台病院
ハーブ見本園

風致地区内
建ぺい率40%

湘南本台病院
ハーブ見本園

富士見公園

富士見公園

富士見公園

富士見公園

富士見公園

富士見公園

富士見公園

富士見公園

富士見公園

第四号引地川緑地

第四号引地川緑地

第四号引地川緑地

第四号引地川緑地

第四号引地川緑地

第四号引地川緑地

第四号引地川緑地

第四号引地川緑地

第四号引地川緑地

第三号引地川緑地

第三号引地川緑地

第三号引地川緑地

第三号引地川緑地

第三号引地川緑地

第三号引地川緑地

第三号引地川緑地

第三号引地川緑地

第三号引地川緑地

第二号引地川緑地

第二号引地川緑地

第二号引地川緑地

第二号引地川緑地

第二号引地川緑地

第二号引地川緑地

第二号引地川緑地

第二号引地川緑地

第二号引地川緑地

第一号引地川緑地

第一号引地川緑地

第一号引地川緑地

第一号引地川緑地

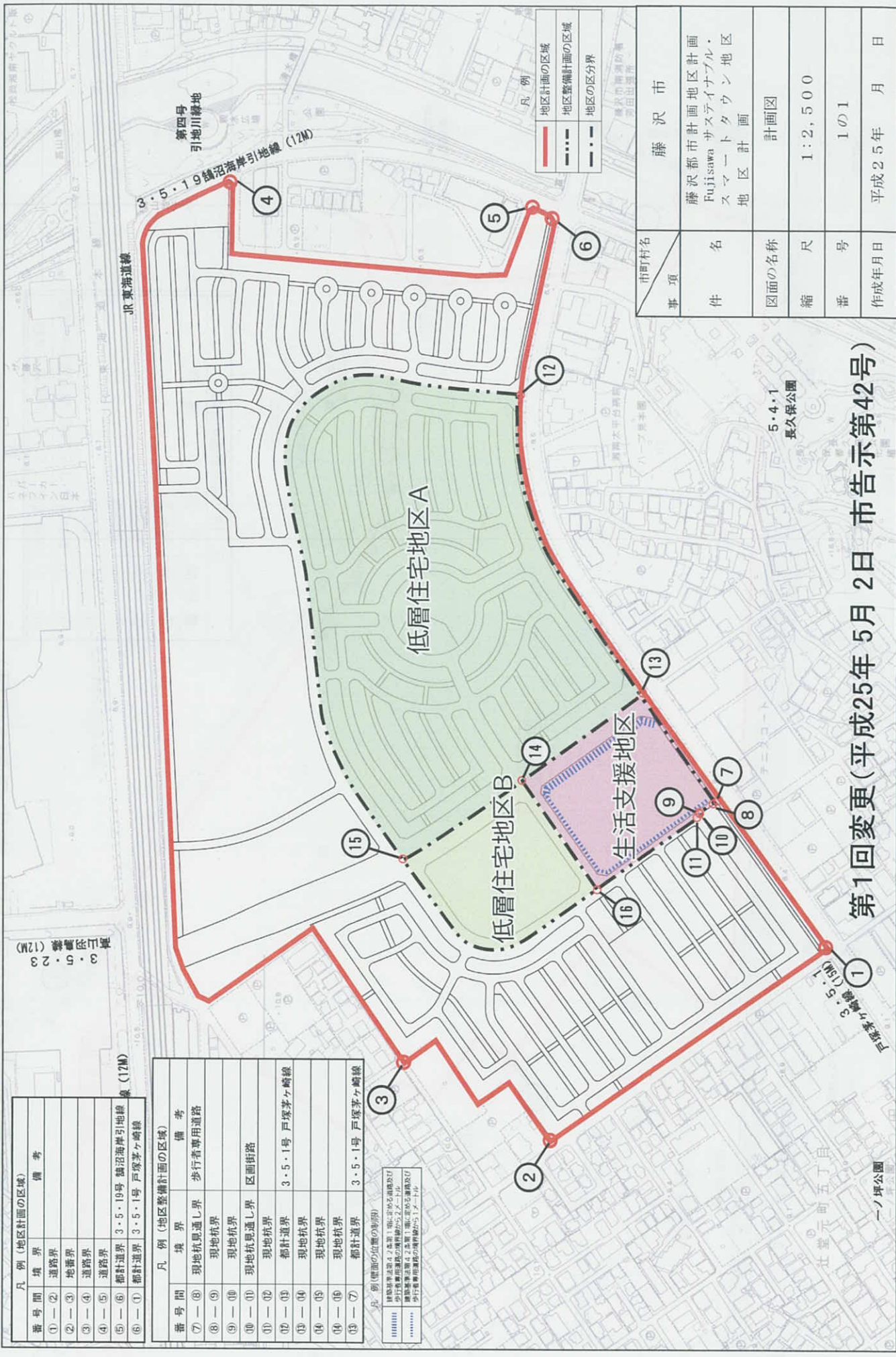
第一号引地川緑地

第一号引地川緑地

第一号引地川緑地

第一号引地川緑地

第一号引地川緑地



凡例 (地区計画の区域)		備考
番号間	境界	
①-②	道路界	
②-③	地番界	
③-④	道路界	
④-⑤	道路界	
⑤-⑥	都計道界 3・5・19号 鶴沼海岸引地線	
⑥-①	都計道界 3・5・1号 戸塚茅ヶ崎線	

凡例 (地区整備計画の区域)		備考
番号間	境界	
⑦-⑧	現地杭見通し界	歩行者専用道路
⑧-⑨	現地杭界	
⑨-⑩	現地杭界	
⑩-⑪	現地杭見通し界	区画街路
⑪-⑫	現地杭界	
⑫-⑬	都計道界	3・5・1号 戸塚茅ヶ崎線
⑬-⑭	現地杭界	
⑭-⑮	現地杭界	
⑮-⑯	都計道界	3・5・1号 戸塚茅ヶ崎線

凡例 (境界の位置の範囲)

—— 境界線(道路幅員5.2メートル)

..... 境界線(道路幅員5.2メートル)

..... 境界線(道路幅員5.1メートル)

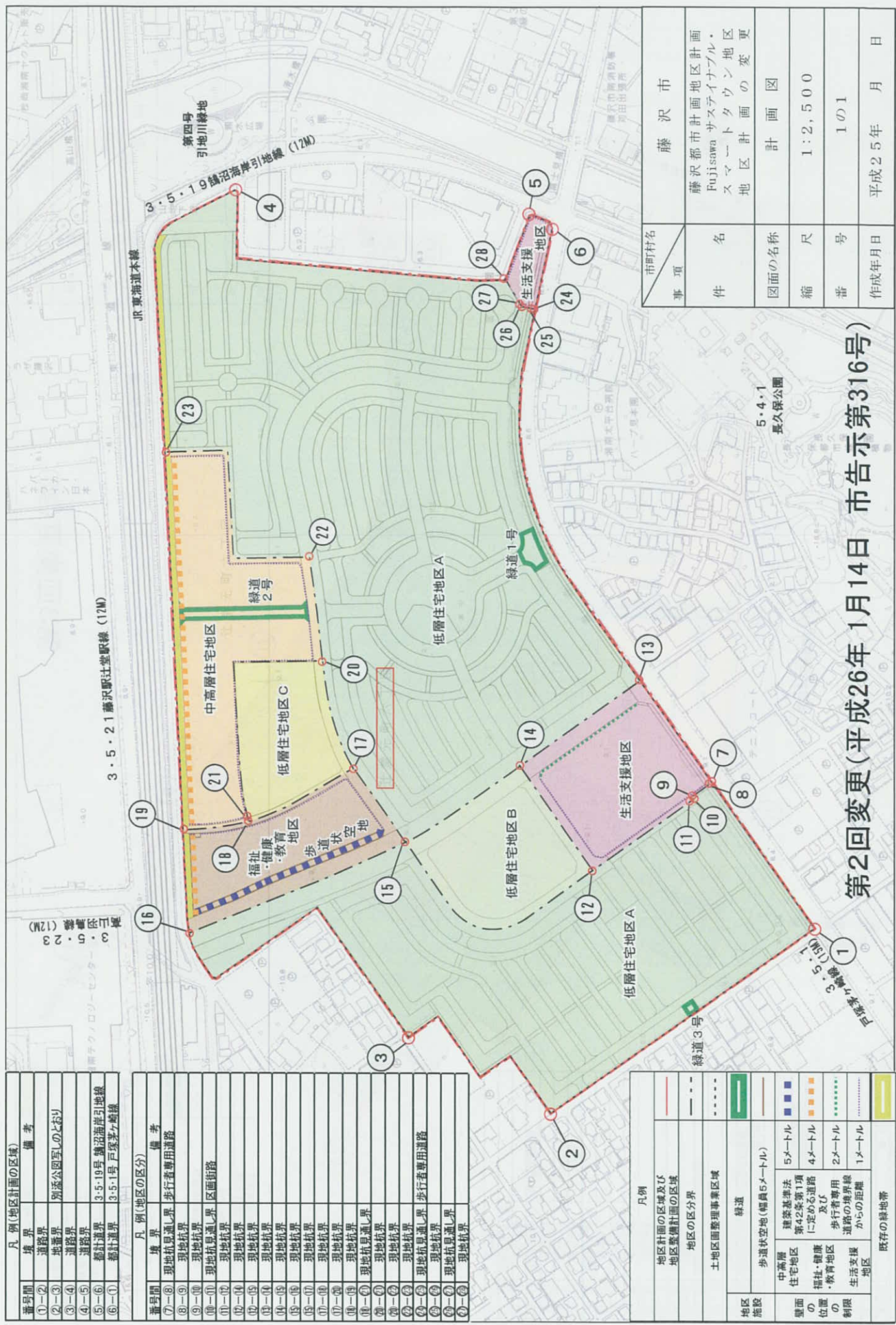
凡例	
——	地区計画の区域
.....	地区整備計画の区域
.....	地区の区分界

市町村名	藤沢市
事項	藤沢都市計画地区計画 Fujisawa サステイナブル・ スマー トタウン地区 地区計画
図面の名称	計画図
縮尺	1:2,500
番号	1の1
作成年月日	平成25年 月 日

第1回変更(平成25年5月2日 市告示第42号)

5・4・1
長久保公園

一ノ坪公園



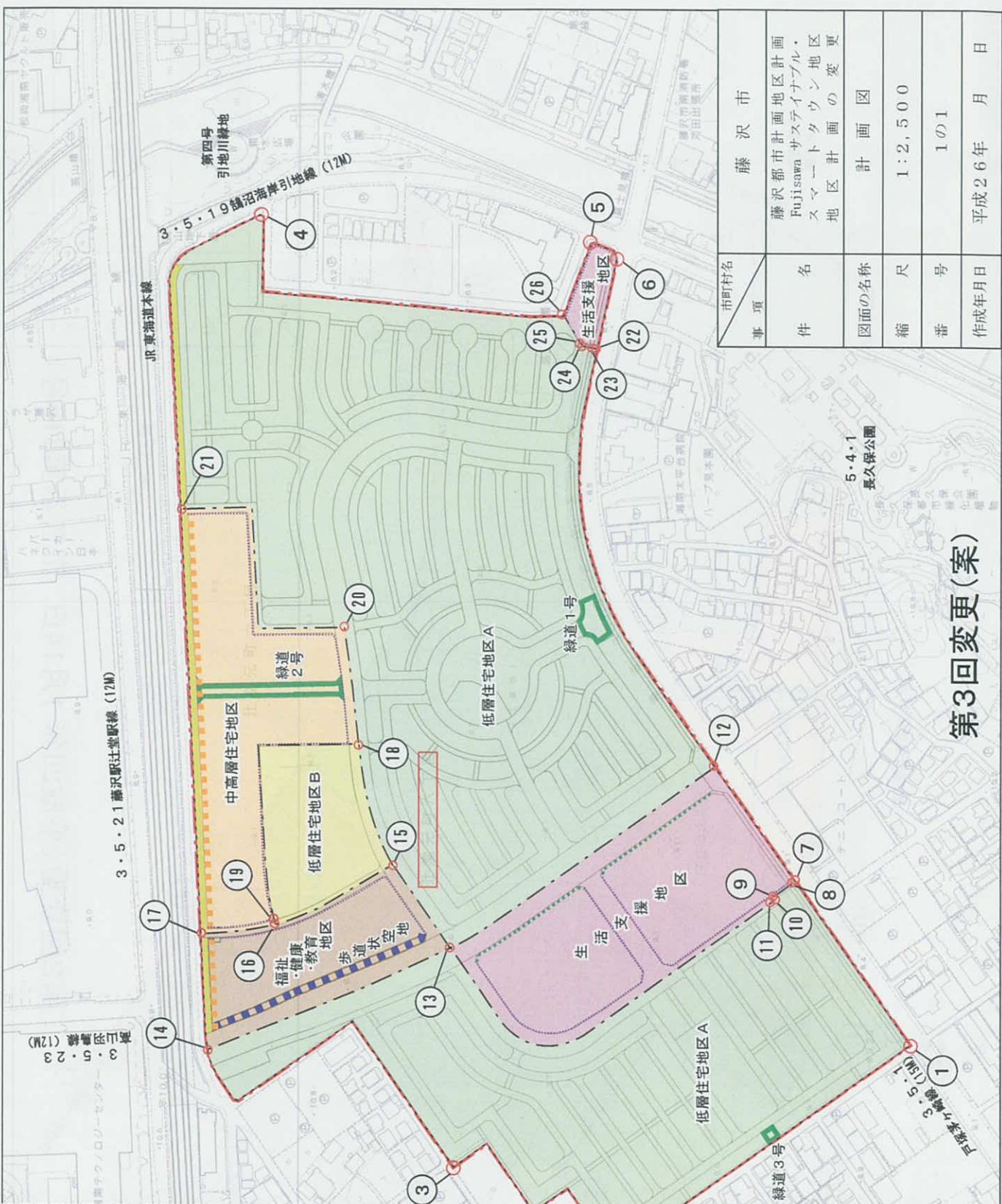
市町村名	藤沢市
事項	藤沢都市計画地区計画 Fujisawa サステイナブル・ スマー타운地区 地区計画の変更
図面の名称	計画図
縮尺	1:2,500
番号	1の1
作成年月日	平成25年 月 日

凡例(地区計画の区域)		備考
番号間	境界	
①-②	道路界	
②-③	地番界	別添図(厚しのとび)
③-④	道幅界	
④-⑤	道路界	
⑤-⑥	都計境界	3-5-19号 緑道沿岸引地線
⑥-①	都計境界	3-5-1号 戸塚茅ヶ崎線

凡例(地区の区分)		備考
番号間	境界	
⑦-⑧	現地抗見通し界	歩行者専用道路
⑧-⑨	現地抗界	
⑨-⑩	現地抗界	
⑩-⑪	現地抗見通し界	区画街路
⑪-⑫	現地抗界	
⑫-⑬	現地抗界	
⑬-⑭	現地抗界	
⑭-⑮	現地抗界	
⑮-⑯	現地抗界	
⑯-⑰	現地抗界	
⑰-⑱	現地抗界	
⑱-⑲	現地抗界	
⑲-⑳	現地抗見通し界	
⑲-㉑	現地抗界	
㉑-㉒	現地抗界	
㉒-㉓	現地抗界	
㉓-㉔	現地抗見通し界	歩行者専用道路
㉔-㉕	現地抗界	
㉕-㉖	現地抗見通し界	
㉖-㉗	現地抗界	

凡例	
地区計画の区域及び 地区整備計画の区域	——
地区の区分界	---
土地区画整理事業区域	----
緑道	——
歩道状空地(幅員5メートル)	——
中高層 住宅地区	■
福祉・健康 ・教育地区	■
生活支援 地区	■
既存の緑地帯	■

第2回変更(平成26年1月14日 市告示第316号)



市町村名	藤沢市
事項	藤沢都市計画地区計画 Fujisawa サステイナブル・ スマートタウン地区 地区計画の変更
図面の名称	計画図
縮尺	1:2,500
番号	1の1
作成年月日	平成26年 月 日

第3回変更(案)

番号	境界	備考
①-②	道路界	
③-④	地番界	別添図写しのとおり
⑤-⑥	総計道界	3・5・19号 沼沼海岸引地線
⑦-⑧	総計道界	3・5・1号 戸塚茅ヶ崎線

番号	境界	備考
⑦-⑧	現地抵当通し界	歩行者専用道路
⑨-⑩	現地抵当界	
⑪-⑫	現地抵当通し界	区画街路
⑬-⑭	現地抵当界	
⑮-⑯	現地抵当界	
⑰-⑱	現地抵当界	
⑲-⑳	現地抵当界	
㉑-㉒	現地抵当通し界	歩行者専用道路
㉓-㉔	現地抵当界	
㉕-㉖	現地抵当界	

地区計画の区域及び地区整備計画の区域	——
地区の区分界	---
土地区画整理事業区域	----
緑道	——
歩道状空地(幅員5メートル)	——
中高層住宅地区	■
福祉・健康・教育地区	■
生活支援地区	■
既存の緑地帯	■