

資料 9

藤沢都市計画地区計画
Fujisawa スマートタウン地区計画
面積 約19.3ha

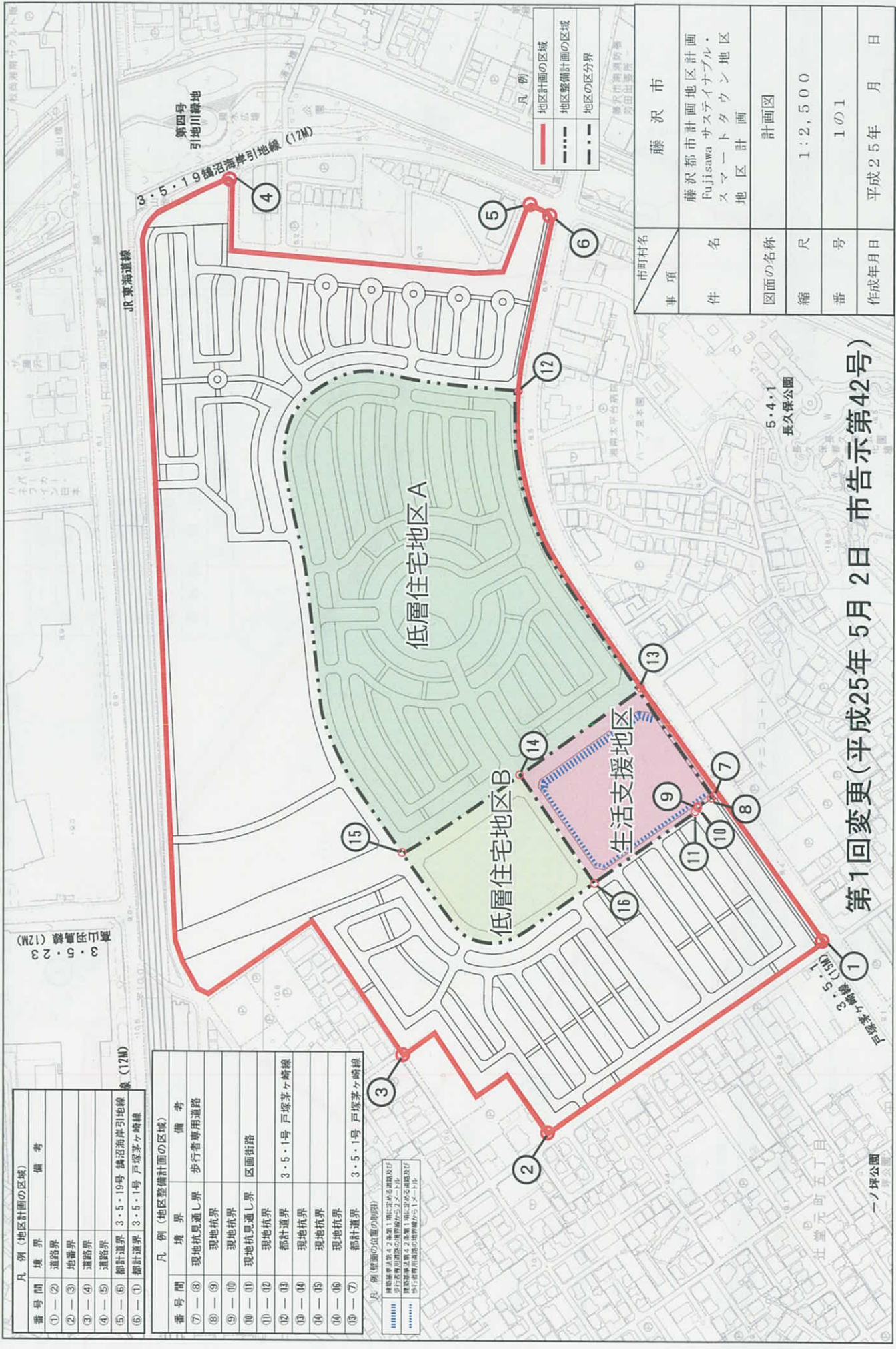
当初決定(平成24年3月21日 市告示第345号)

凡例 (地区計画の区域)		備考
番号間	境界	
①—②	道路界	
②—③	地番界	
③—④	道路界	
④—⑤	道路界	
⑤—⑥	都計道界	3・5・19号 鶴沼海岸引地線
⑥—①	都計道界	3・5・1号 戸塚茅ヶ崎線

凡例

地区計画の区域

市町村名	藤沢市
事項	藤沢都市計画地区計画 Fujisawa スマートタウン地区計画
件名	地区計画
図面の名称	計画図
縮尺	1の1
番号	1の1
作成年月日	平成 年 月 日



凡例 (地区計画の区域)		備考
番号間	境界	
①-②	道路界	
②-③	地番界	
③-④	道路界	
④-⑤	道路界	
⑤-⑥	都計道界	3・5・19号 鶴沼海岸引地線
⑥-⑦	都計道界	3・5・1号 戸塚茅ヶ崎線

凡例 (地区整備計画の区域)		備考
番号間	境界	
⑦-⑧	現地抗見通し界	歩行者専用道路
⑧-⑨	現地抗界	
⑨-⑩	現地抗界	
⑩-⑪	現地抗見通し界	区画街路
⑪-⑫	現地抗界	
⑫-⑬	都計道界	3・5・1号 戸塚茅ヶ崎線
⑬-⑭	現地抗界	
⑭-⑮	現地抗界	
⑮-⑯	現地抗界	
⑯-⑰	都計道界	3・5・1号 戸塚茅ヶ崎線

凡例 (境界の別)

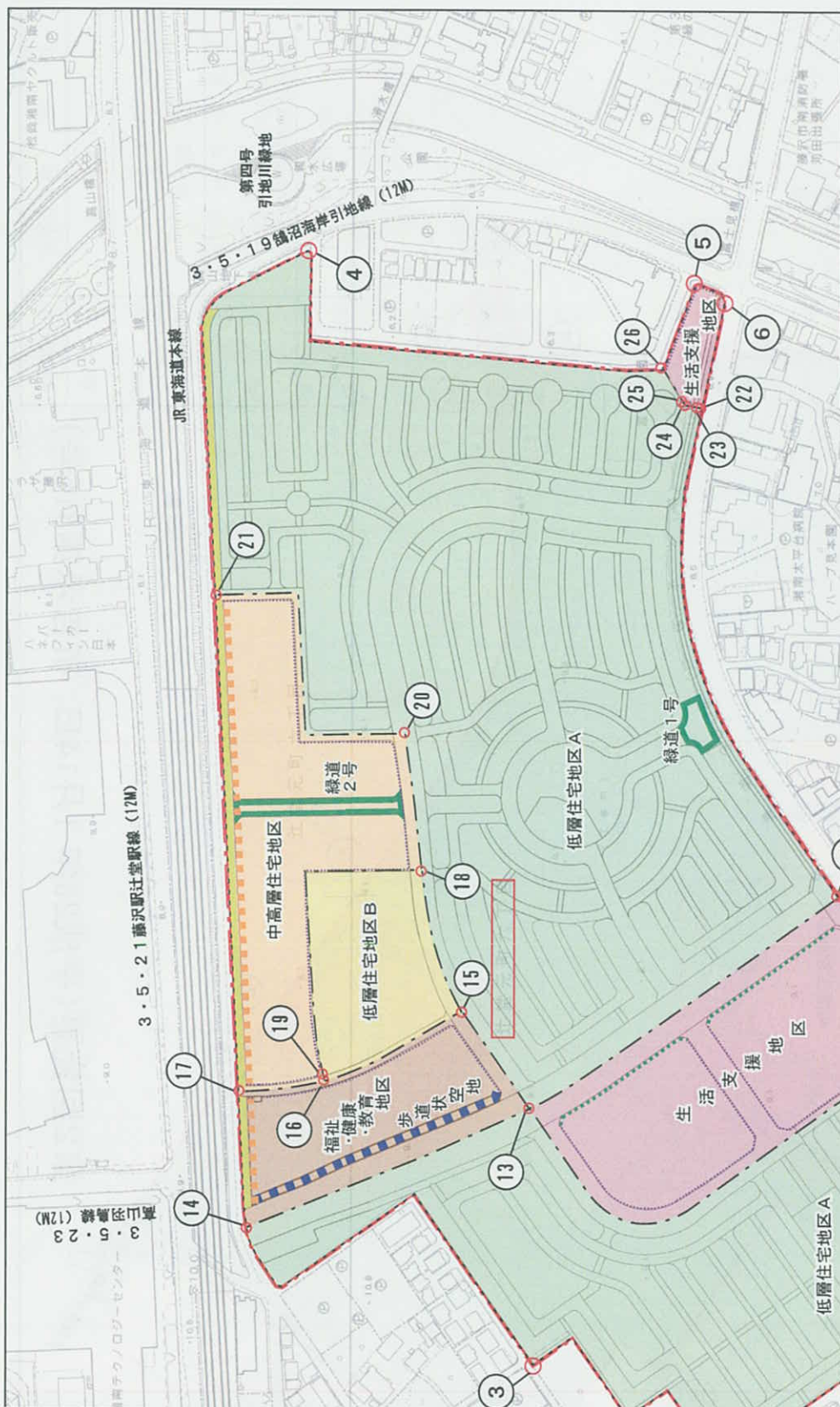
境界線が1.5メートル以内にある道路及び
 境界線が1.5メートル以内にある区画街路及び
 境界線が1.5メートル以内にある歩道及び
 境界線が1.5メートル以内にある歩道及び
 境界線が1.5メートル以内にある歩道及び

市町村名	藤沢市
事項	藤沢市計画地区計画 Fuji City Comprehensive Plan Area Smart Town Area 地区計画
図面の名称	計画図
縮尺	1:2,500
番号	1の1
作成年月日	平成25年 月 日

第1回変更(平成25年5月2日 市告示第42号)

凡例(地区計画の区域)	
番号間	備考
①-②	境界
②-③	道路界
③-④	地番界
④-⑤	道路界
⑤-⑥	都計道界
⑥-①	都計道界

凡例(地区の区分)	
番号間	備考
⑦-⑧	現地杭通し界 歩行者専用道路
⑧-⑨	現地杭界
⑨-⑩	現地杭界
⑩-⑪	現地杭通し界 区画街路
⑪-⑫	現地杭界
⑫-⑬	現地杭界
⑬-⑭	現地杭界
⑭-⑮	現地杭界
⑮-⑯	現地杭界
⑯-⑰	現地杭界
⑰-⑱	現地杭通し界
⑱-⑲	現地杭界
⑲-⑳	現地杭界
㉑-㉒	現地杭通し界 歩行者専用道路
㉒-㉓	現地杭界
㉓-㉔	現地杭界
㉔-㉕	現地杭通し界
㉕-㉖	現地杭界



市町村名	藤沢市
事項	藤沢都市計画地区計画 Fujisawa サステイナブル・ スマートタウン地区 地区計画の変更
図面の名称	計画図
縮尺	1:2,500
番号	1の1
作成年月日	平成26年 月 日

第3回変更(案)