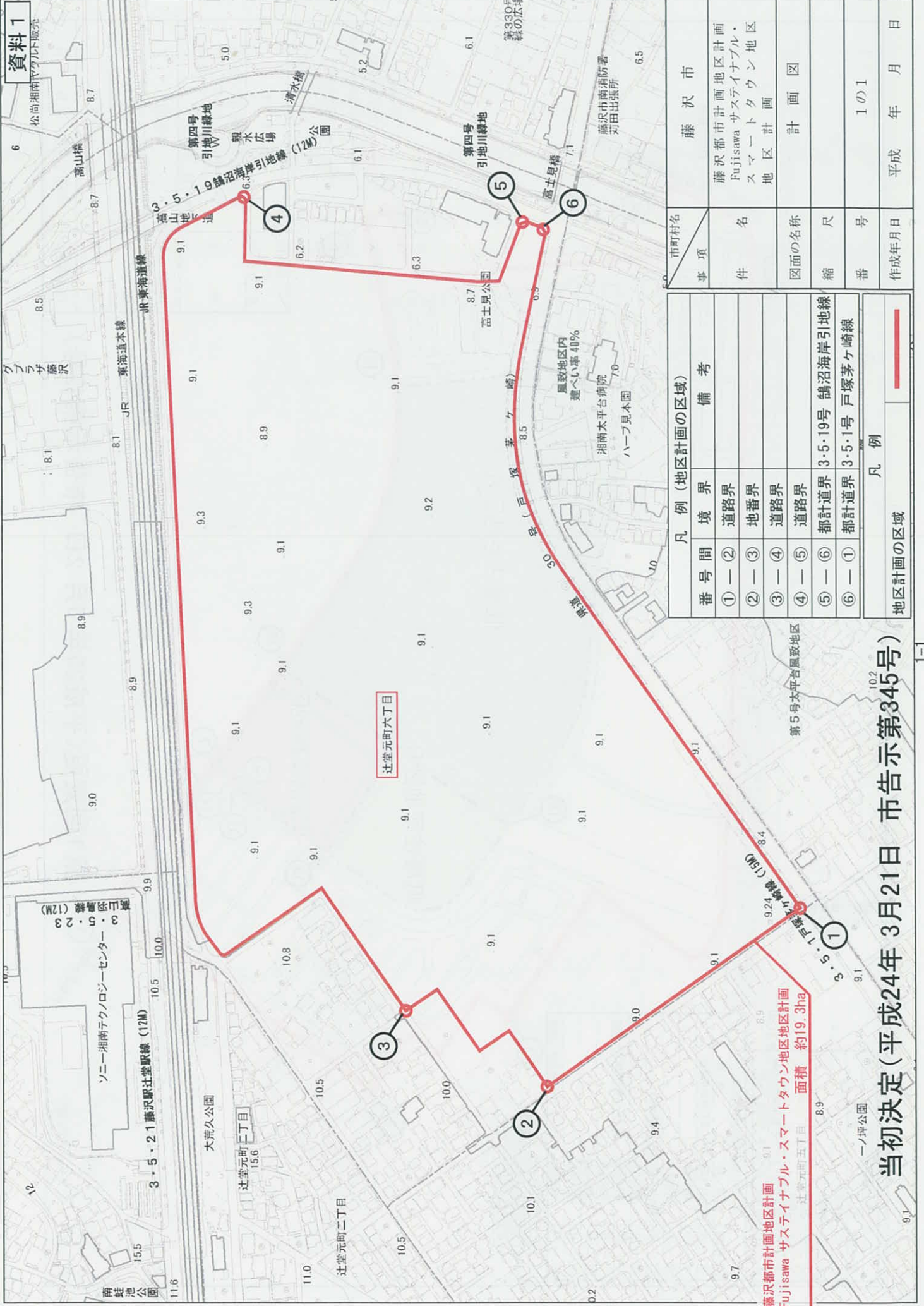


資料 1



辻堂元町六丁目

藤沢都市計画地区計画
Fujisawa サステイナブル・スマートタウン地区地区計画
面積 約19.3ha

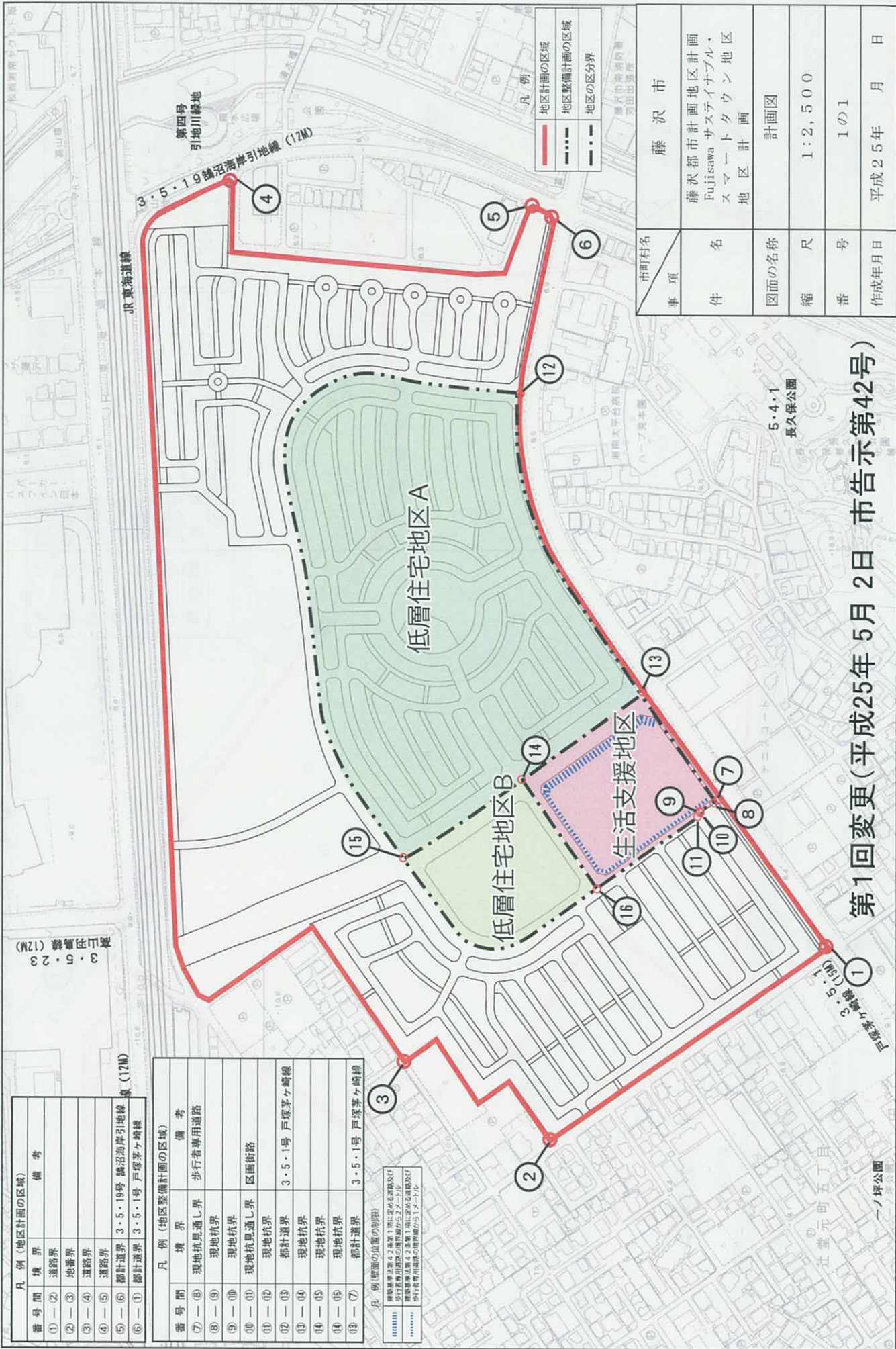
凡例 (地区計画の区域)		備考
番号間	境界	
①—②	道路境界	
②—③	地番境界	
③—④	道路境界	
④—⑤	道路境界	
⑤—⑥	都計道界	3・5・19号 鶴沼海岸引地線
⑥—①	都計道界	3・5・1号 戸塚茅ヶ崎線

凡例

地区計画の区域

市町村名	藤沢市
事項	藤沢都市計画地区計画
件名	Fujisawa サステイナブル・スマートタウン地区地区計画
図面の名称	計画図
縮尺	
番号	1の1
作成年月日	平成 年 月 日

当初決定(平成24年3月21日 市告示第345号)



凡例 (地区計画の区域)		備考
番号間	境界	
①-②	道路界	
②-③	地番界	
③-④	道路界	
④-⑤	道路界	
⑤-⑥	都計道界	3・5・19号 鶴沼海岸引地線
⑥-⑦	都計道界	3・5・1号 戸塚茅ヶ崎線

凡例 (地区整備計画の区域)		備考
番号間	境界	
⑦-⑧	現地杭見通し界	歩行者専用道路
⑧-⑨	現地杭界	
⑨-⑩	現地杭界	
⑩-⑪	現地杭見通し界	区画街路
⑪-⑫	現地杭界	
⑫-⑬	都計道界	3・5・1号 戸塚茅ヶ崎線
⑬-⑭	現地杭界	
⑭-⑮	現地杭界	
⑮-⑯	現地杭界	
⑯-⑰	都計道界	3・5・1号 戸塚茅ヶ崎線

凡例 (壁面の位置の記号)

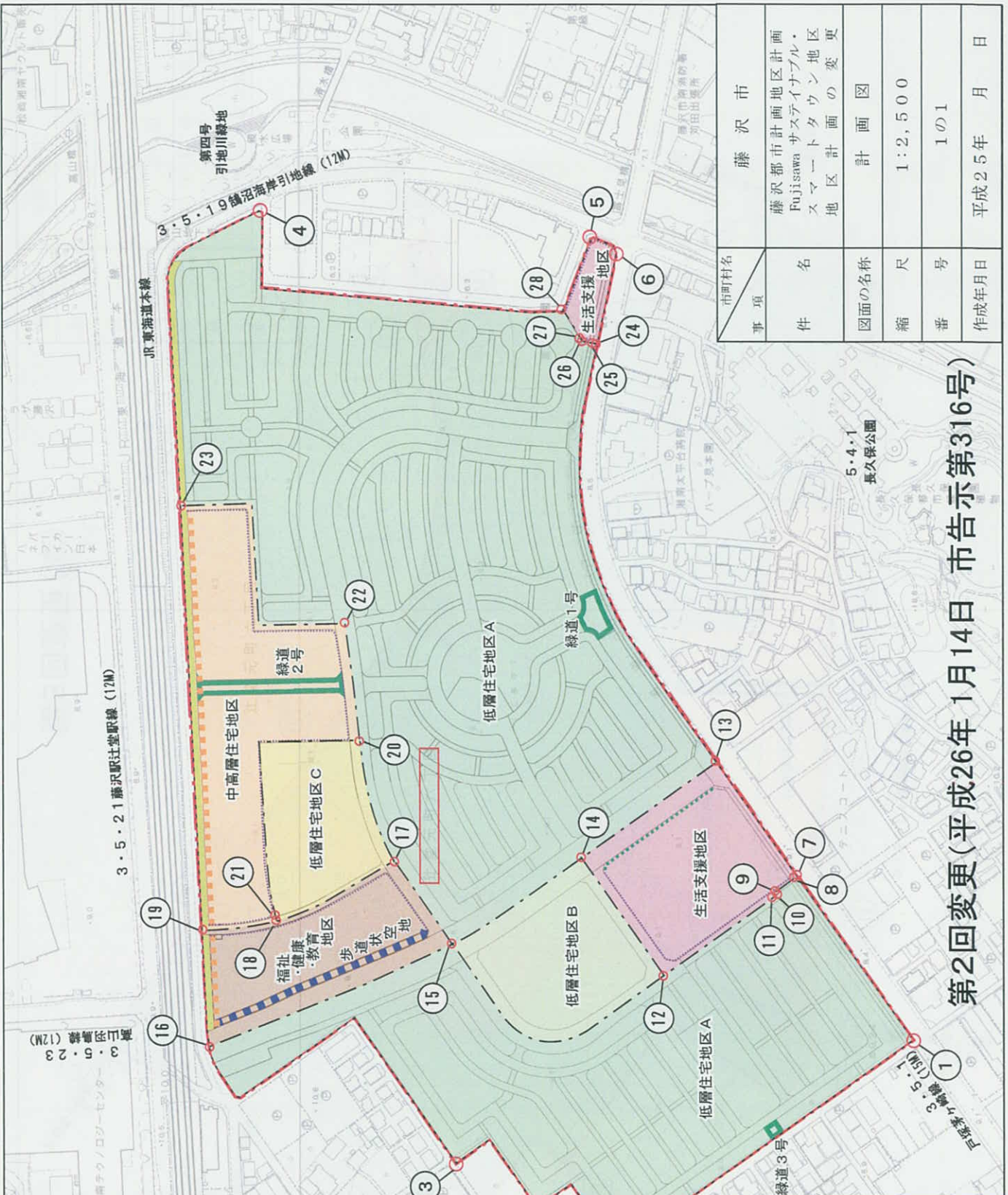
建築基準法第42条第1項に定める高さ2.2メートル以上の壁面
 建築基準法第42条第1項に定める高さ2.2メートル以下の壁面
 歩行者専用道路の境界線(5.1メートル)

市町村名	藤沢市
事項	藤沢市計画地区計画 Fujisawa サステイナブル・スマー타운地区 地区計画
図面の名称	計画図
縮尺	1:2,500
番号	1の1
作成年月日	平成25年 月 日

第1回変更(平成25年5月2日 市告示第42号)

凡例(地区計画の区域)	
番号間	備考
①-②	境界
②-③	道路界
③-④	地番界
④-⑤	道路界
⑤-⑥	都庁道界
⑥-①	都庁道界

凡例(地区の区分)	
番号間	備考
⑦-⑧	現地抗通し界 歩行者専用道路
⑧-⑨	現地抗界
⑨-⑩	現地抗界
⑩-⑪	現地抗通し界 区画街路
⑪-⑫	現地抗界
⑫-⑬	現地抗界
⑬-⑭	現地抗界
⑭-⑮	現地抗界
⑮-⑯	現地抗界
⑯-⑰	現地抗界
⑰-⑱	現地抗界
⑱-⑲	現地抗通し界
⑲-⑳	現地抗界
⑲-㉑	現地抗界
㉑-㉒	現地抗界
㉒-㉓	現地抗通し界 歩行者専用道路
㉓-㉔	現地抗通し界
㉔-㉕	現地抗界



市町村名	藤沢市
事項	藤沢都市計画地区計画 Fujisawa サステイナブル・ スマーotaタウン地区 地区計画の変更
図面の名称	計画図
縮尺	1:2,500
番号	1の1
作成年月日	平成25年 月 日

第2回変更(平成26年1月14日 市告示第316号)

