



# ふじさわだより

共同募金会藤沢市支会  
〒251-8691 藤沢市朝日町1-1 市役所分庁舎1階  
(社福)藤沢市社会福祉協議会内  
TEL.0466(50)3525 FAX.0466(26)6978

10月1日から赤い羽根共同募金が始まります。  
今年も皆さまのご協力をお願いいたします。



共同募金PR大使  
野毛山動物園の  
グレイブシマウマ  
「ココロ」

昨年、皆さまからお寄せいただいた寄付金は下記のとおり配分され、地域福祉活動に役立てられました。あたたかいご支援ありがとうございました。

## 令和2年度共同募金寄付金総額 35,753,470円

寄付金総額は赤い羽根募金と年末たすけあい募金を合計した金額です。

赤い羽根募金  
24,144,806円の  
つかいみち

年末たすけあい募金  
11,608,664円の  
つかいみち

◎市内の社会福祉施設・団体 8,500,000円  
聖園子供の家、石上保育園、白旗保育園、遊びりパーク  
Lino'a、ライフケアセンターまどか

◎市内の在宅福祉団体 2,400,000円  
(特)ぐるーぶ藤、藤沢家事介護W.Coえんじょい、片瀬地区社協福祉ボランティア・しおさい、(特)神奈川県ホームヘルプ協会 藤沢ほーむへるぶ、訪問ボランティアナースの会キャンナス、(特)W.Coほっと舎 アルク、(特)シニアライフセラピー研究所、W.Coクックふじさわ、移動サービスW.Coらら・むーぶ藤沢、(特)湘南障害児者を守る会 まつぽっくり

◎低所得世帯に対する年末・夏期見舞金の支給事業 2,168,276円  
◎地域活動支援センターⅢ型(5施設) 350,000円  
◎災害・学童・交通遺児援護事業 696,000円  
◎地域福祉事業への助成等 3,979,388円  
◎地区社会福祉協議会への助成 4,415,000円

◎県内の福祉施設・団体 5,711,194円  
◎市社会福祉協議会の事業費 7,533,612円

### 『藤沢食事サービスワーカーズ コレクティブ クックふじさわ』

赤い羽根共同募金の配分金をいただきありがとうございます。地域福祉の情勢が変化中、これからも、地域の『食』をきめ細やかに支えてまいります。



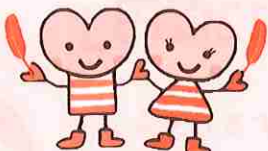
あじがゆい

### 『NPO法人laule'a「遊びりパークLino'a」』

「医療ケアや身体が不自由なため、のびのびと遊べる環境が少ない」。そういった「声(想い)」に応えるべく立ち上がった「遊びりパークリノア(児童デイサービス)」。今回、配分金にて福祉車両を購入させていただきました。皆さまからのご協力に感謝するとともに、児童のさらなる体験の機会拡大に努めてまいりたいと思います。



あじがゆい



藤沢市社協キャラクター  
たーすけくん&あいちゃん

社会福祉協議会では、共同募金配分金を次のような事業で活用しています。

- ボランティア事業
- 災害ボランティア推進事業
- 機関紙「市社協ふじさわ」の発行やリーフレットの作成
- ホームページを通じて、市社協の広報や関連する福祉情報の提供
- 藤沢市社会福祉大会の開催
- 地域活動ホーム運営事業
- など